

CAD/DATA

ABSORBER/TMSADJB・TMSK 提供できます。



小形・軽量・アナログ調整式で、2段モーションのねじタイプのショックアブソーバ。

- 吸収エネルギー調整式のショックアブソーバです。ストロークの前半は多孔、後半は単孔のエネルギー吸収特性を示します。
- 外径にねじ切りを施しており、ボルトを装着すると同様な手軽さで取扱いできます。
- エアシリンダの衝撃吸収に適しています。



仕様

形式	W-A2M25N040SD	
吸収エネルギー範囲	J	12.7～63.7
ストローク	mm	40
相当(等価)質量範囲	kg	350
(注1) 毎分最大エネルギー容量	J/min	637
衝突速度範囲	m/s	2以下
(注3) 最大抗力値	N	4900
(注2) ロッド復帰力	N	71.4
(注2) ロッド復帰時間	s	0.5
最大使用サイクル	回/min	60
使用温度範囲	℃	-5～+70 (但し、凍結なきこと)
質量	g	459 (FA金具: 129)

(注1) 表中の毎分最大エネルギー容量は、周囲温度26.7℃時を表わしています。

周囲温度T(℃)における毎分最大エネルギー容量をE₂(J/min)とすると次式

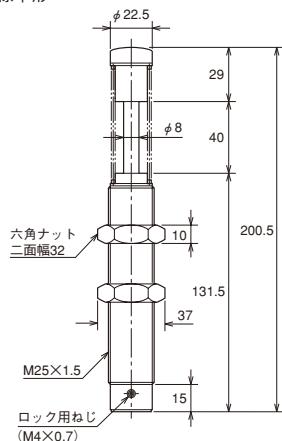
$$E_2 = \frac{(82.2 - T)}{55.5} \times (\text{表中の毎分最大エネルギー容量})$$
 で表わします。

(注2) ストローク40mm押込時の最大値を示します。

(注3) 最大抗力値は適切な調整を行った場合の値です。

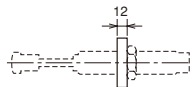
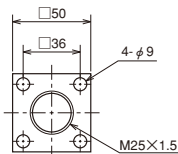
単位: mm

標準形



SZZ 金具形式: FA-F3M25

FA金具



- 補助ストッパ用ナットの外形寸法図につきましては、704ページ 図 図 図 を参照してください。