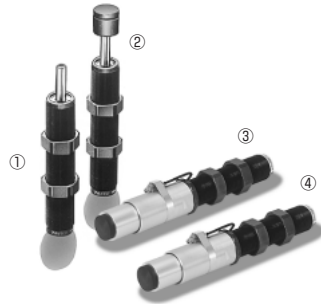


小形・軽量で調整不要、外形M30のねじタイプの負荷対応式ショックアブソーバ

- 負荷に応じて、衝突物をソフトに停止します。
- 外径にねじ切りを施してあり、ボルトを装着すると同様な手軽さで取扱いできます。
- 同一衝突物において、2本以上の並列使用が可能です。
- 衝突時の騒音を防止するキャップ付・ストロークエンドで信号のとれるスイッチ付等、機種も豊富に揃っています。
- 構造がシンプルで頑丈なため、ミニソフター本体がストッパとして使用できます。



①F3M30N035SD ②F3M30S035SD-C
③・④F3M30S035SD-JA

仕様

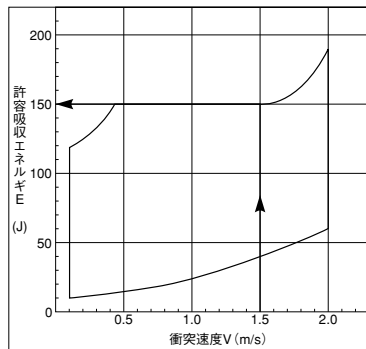
形式	F3M30N035SD (標準形)	F3M30S035SD-C (キャップ式)
最大吸収エネルギー	J	186
ストローク	mm	35
(注1) 毎分最大エネルギー容量	J/min	1130
使用推進力範囲	N	118~3290
衝突物質量範囲	kg	670以下
衝突速度範囲	m/s	0.1~2.0
最大抗力値	N	14200
(注2) ロッド復帰力	N	42.6~73.2
(注2) ロッド復帰時間	s	0.3
最大使用サイクル	回/min	60
使用温度範囲	℃ -5~+70 (スイッチ付: -5~+50) (但し、凍結なきこと)	
支持形式	FA形・FB形・LA形	
質量	本体	0.676
	支持金具	0.739
kg	FA金具: 0.299 FB金具: 0.468 LA金具: 0.269 スイッチ付: 0.287	
関連部品	スイッチ	

(注1)表中の毎分最大エネルギー容量は、周囲温度26.7℃時を表わしています。周囲温度T(℃)における毎分最大エネルギー容量をE₂(J/min)とすると、次式

$$E_2 = \frac{(82.2 - T)}{55.5} \times 1130$$
で表わします。

(注2)ストローク35mm押込時の最大値を示します。

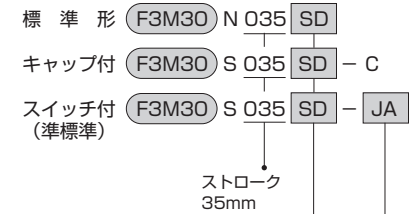
吸収エネルギー表



表の見方

衝突速度V=1.5m/sのとき、F3M30の許容吸収エネルギーE(J)を求める。吸収エネルギー表より、V=1.5m/sに対応するEを求めると、左図グラフよりE=39.2~147Jとなります。(必ず、許容吸収エネルギーは、39.2~147Jの範囲で使用のこと。)

形式記号 ご注文時には、下記の形式記号でご連絡ください。



支持形式

SD	基本形
FA	ロッドフランジ形
FB	ヘッドフランジ形
LA	フート形

スイッチ記号

注) 適合スイッチについては、スイッチ一覧表よりご選定ください。

① スイッチセット手配時の注意

- スイッチはアブソーバ本体に組付けずに発送いたします。

スイッチ一覧表

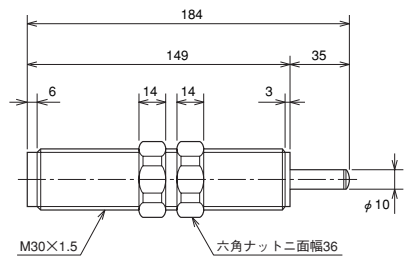
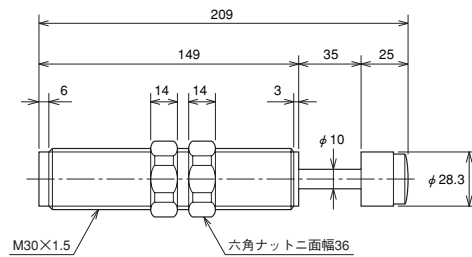
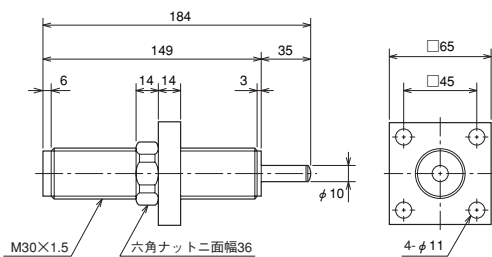
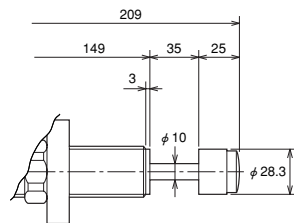
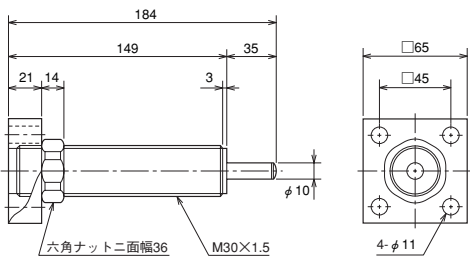
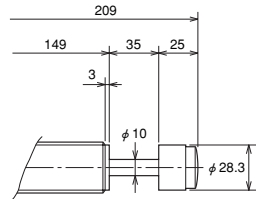
種類	スイッチ記号	負荷電圧範囲	負荷電流範囲	保護回路	表示灯	結線方式	コード長さ	適合負荷
有接点	JA ZC201A	AC:85~115V	AC:2~25mA	なし	なし	0.2mm ² 2芯外径φ3mm コード後方取出し	1m	小形リレー プログラマブル コントローラ
	JB ZC201B	DC:5~28V	DC:40mA以下	なし	発光ダイオード (ON時点灯)		3m	
	JC ZC205A	DC:10~28V	DC:5~40mA	なし			1m	
	JD ZC205B						3m	

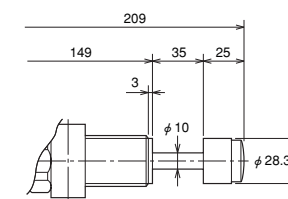
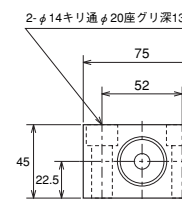
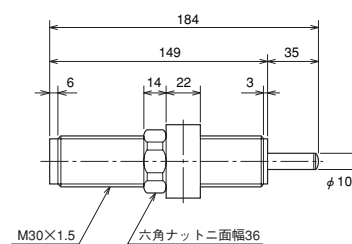
- 注) ● 保護回路なしのスイッチにおいて、誘導負荷(リレー等)を使用する場合は、必ず負荷に保護回路(SK-100)を付けてください。
 ● 各スイッチの取扱いについては、巻末のスイッチ仕様一覧を必ずお読みください。

ZC形スイッチ



ABSORBER/TMSFIXB・TMSK CAD/DATA
 提供できます。

SD(基本形)
 F3M30N035SD

SD(基本形・キャップ付)
 F3M30S035SD-C

FA
 F3M30N035FA

FA(キャップ付)
 F3M30S035FA-C

FB
 F3M30N035FB

FB(キャップ付)
 F3M30S035FB-C

 ABSORBER/TMSFIXB・TMSK CAD/DATA
 提供できます。

LA
 F3M30N035LA

スイッチ付
 F3M25S025 SD - スイッチ記号
