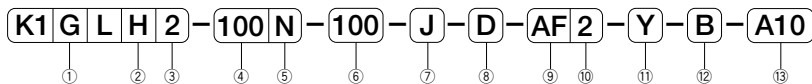


# エアシリンダ/ロック付

# K1○Lシリーズ

φ40、φ50、φ63、φ80、φ100

## 表示方法



### ①磁石の有無

|    |             |         |
|----|-------------|---------|
| G  | アルミチューブ磁石内蔵 | スイッチ付可能 |
| CF | 鉄チューブ磁石なし   | スイッチ付不可 |

### ②ロック位置

|   |         |
|---|---------|
| R | ロッド側ロック |
| H | ヘッド側ロック |

### ③作動形式

|   |          |
|---|----------|
| 2 | 複動形片側ロッド |
|---|----------|

### ④チューブ内径 (mm)

|     |      |
|-----|------|
| 40  | φ40  |
| 50  | φ50  |
| 63  | φ63  |
| 80  | φ80  |
| 100 | φ100 |

### ⑤クッション

|     |            |
|-----|------------|
| 無記号 | 両側クッション    |
| R   | ロッド側クッション付 |
| H   | ヘッド側クッション付 |
| N   | クッションなし    |

### ⑥ストローク (mm)

P.478を参照してください。

### ⑦防塵カバー

|     |                   |
|-----|-------------------|
| 無記号 | 防塵カバーなし (標準)      |
| J   | ジャバラ付 (ナイロンターボリン) |
| JN  | ジャバラ付 (クロロブレン)    |
| JK  | ジャバラ付 (コーネックス)    |

### ⑧支持金具

|   |            |
|---|------------|
| N | 基本形        |
| L | 軸方向フート形    |
| M | 軸直角フート形    |
| A | ロッド側フランジ形  |
| B | ヘッド側フランジ形  |
| C | アイ形        |
| D | アイ形ショートタイプ |
| W | クレビス形      |
| T | センタラニオン形   |

### ⑨スイッチの種類

| 無記号 | スイッチなし |     |
|-----|--------|-----|
| AF  | AX101  | 有接点 |
| AG  | AX105  |     |
| AH  | AX111  |     |
| AJ  | AX115  |     |
| AE  | AX125  |     |
| AK  | AX11A  | 無接点 |
| AL  | AX11B  |     |
| S   | SR405  |     |
| BE  | AX201  |     |
| BF  | AX205  |     |
| BH  | AX221  |     |
| BJ  | AX225  |     |
| CE  | AX211  |     |
| CF  | AX215  |     |

### ⑩スイッチの数

| 無記号 | スイッチなし |
|-----|--------|
| 2   | 2個付    |
| 1   | 1個付    |

### ⑪ロッド先端金具

|     |      |
|-----|------|
| 無記号 | 金具無し |
| I   | I金具付 |
| Y   | Y金具付 |

### ⑫ブラケット

|     |         |
|-----|---------|
| 無記号 | ブラケットなし |
| B   | ブラケット付  |

注) ブラケットはW形、T形のみ。

### ⑬ロッド先端特殊形状

|     |     |
|-----|-----|
| 無記号 | 標準品 |
|-----|-----|

その他の形状はP.332、333を参照して下さい。

## 支持金具形式

| チューブ内径 (mm) | φ40     | φ50     | φ63     | φ80     | φ100    |
|-------------|---------|---------|---------|---------|---------|
| 軸方向フート金具    | K140-L  | K150-L  | K163-L  | K180-L  | K1100-L |
| 軸直角フート金具    | K140-M  | K150-M  | K163-M  | K180-M  | K1100-M |
| フランジ金具      | k140-A  | K150-A  | K163-A  | K180-A  | K1100-A |
| アイ金具        | K140-C  | K150-C  | K163-C  | K180-C  | K1100-C |
| アイ金具ショートタイプ | K140-D  | K150-D  | K163-D  | K180-D  | K1100-D |
| クレビス金具      | K140-W  | K150-W  | K163-W  | K180-W  | K1100-W |
| トラニオン金具     | K140-T  | K150-T  | K163-T  | K180-T  | K1100-T |
| クレビス用ブラケット  | K140-BA | K140-BA | K140-BA | K180-BA | K180-BA |
| トラニオン用ブラケット | K140-BC | K140-BC | K140-BC | K180-BC | K180-BC |

## スイッチ取付金具

| チューブ内径 (mm) | 取付金具形式   |          |
|-------------|----------|----------|
|             | AX形スイッチ  | SR形スイッチ  |
| φ40         | K140-AJ  | K140-SJ  |
| φ50         | K150-AJ  | K150-SJ  |
| φ63         | K163-AJ  | K163-SJ  |
| φ80         | K180-AJ  | K180-SJ  |
| φ100        | K1100-AJ | K1100-SJ |

## パッキンセット形式

| チューブ内径 (mm) | パッキンセット   |
|-------------|-----------|
| φ40         | K1L40-PS  |
| φ50         | K1L50-PS  |
| φ63         | K1L63-PS  |
| φ80         | K1L80-PS  |
| φ100        | K1L100-PS |

|           |
|-----------|
| PRNA      |
| PRN       |
| QR/QRO    |
| SH        |
| RPM/SRP   |
| TRP/TRPJ  |
| P1V       |
| HRN       |
| Z3        |
| J1        |
| K1        |
| A1        |
| GDC       |
| P1S       |
| J1HA      |
| K1HA      |
| J1L       |
| K1L       |
| KPTH      |
| X1        |
| P5SM9     |
| Q1        |
| HA        |
| KPT       |
| P5SC9     |
| P5SS9     |
| P5ST9     |
| BMG/BG    |
| P5SA9     |
| L1U       |
| JGBC      |
| M/46B     |
| GPR       |
| GTS       |
| GPCR      |
| GPCL      |
| GPDL      |
| GPEL      |
| GPK       |
| GVC       |
| GVH       |
| GPML      |
| HAE/HFE   |
| SA/SASBAR |
| FC        |
| スイッチ      |

|          |
|----------|
| PRNA     |
| PRN      |
| QR/QRO   |
| SH       |
| RPM/SRP  |
| TRP/TRPJ |
| P1V      |
| HRN      |
| Z3       |
| J1       |
| K1       |
| A1       |
| GDC      |
| P1S      |
| J1HA     |
| K1HA     |
| J1L      |
| K1L      |
| KPTH     |
| X1       |
| P5SM9    |
| Q1       |
| HA       |
| KPT      |
| P5SC9    |
| P5SS9    |
| P5ST9    |
| BMG/BG   |
| P5SA9    |
| L1U      |
| JGBC     |
| M/46B    |
| GPR      |
| GTS      |
| GPCR     |
| GPCL     |
| GPDL     |
| GPFL     |
| GPK      |
| GVC      |
| GVH      |
| GPML     |
| HAE/HFE  |
| SAGE/SAR |
| FC       |
| スイッチ     |

# エアシリンダ/ロック付 K1○Lシリーズ

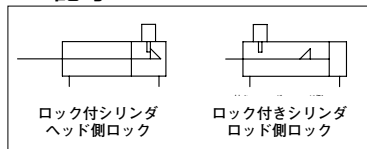
## φ40、φ50、φ63、φ80、φ100

磁石を標準装備。

ストロークエンドで圧縮空気が排気されるとピストンをロックするロック機構付シリンダです。落下防止、再運転時のトラブル防止に最適です。



### JIS記号



### 仕様

|                 |      |  |
|-----------------|------|--|
| 作 動 形 式         | 単 位  | 複動形  |
| 使 用 流 体         |      | 無給油空気  |
| 使 用 圧 力 範 囲     | MPa  | 0.15~1   |
| 保 証 耐 圧 力       | MPa  | 1.5  |
| 周 囲 温 度         | ℃    | -10~70   |
| 使 用 ピ ス ト ン 速 度 | mm/s | 30~700   |
| ク ッ シ ョ ン       |      | エアクッション  |
| ストローク長さの許容値     | mm   | 250以下: $+1.0_0$  |
|                 |      | 251~1000: $+1.5_0$   |
|                 |      | 1000以上: $+2.0_0$   |
| ロ ッ ク 位 置       |      | ヘッド側、ロッド側  |
| ロ ッ ク 時 の 移 動 量 | mm   | 1以下  |
| 支 持 形 式         |      | 基本形、軸方向フート形、軸直角フート形<br>ロッド側フランジ形、ヘッド側フランジ形<br>アイ形、アイ形ショートタイプ<br>クレビス形、センタラニオン形 |

注)・中間位置にスイッチを設定する場合は、リレーなどの応答速度との関係上シリンダ最大速度を300mm/s以内としてください。  
・使用温度範囲については凍結しない状態で使用してください。

### 限界ストローク (単位: mm)

| チューブ内径 | 限界ストローク |
|--------|---------|
| φ40    | 1000    |
| φ50    | 1500    |
| φ63    |         |
| φ80    |         |
| φ100   |         |

### クッションストローク (単位: mm)

| チューブ内径 | クッションストローク |
|--------|------------|
| φ40    | 16         |
| φ50    | 20         |
| φ63    |            |
| φ80    | 25         |
| φ100   |            |

### 保持力 (単位: N)

| チューブ内径 (mm) | 保持力  |
|-------------|------|
| φ40         | 880  |
| φ50         | 1374 |
| φ63         | 2182 |
| φ80         | 3519 |
| φ100        | 5498 |

# エアシリンダ/ロック付K1○Lシリーズ

スイッチ付/スイッチの詳細仕様、取扱い上の注意、取付方法はP.1037を参照してください。



## スイッチ一覧

| 種類  | スイッチ記号   | 負荷電圧範囲              | 負荷電流範囲                         | 最大開閉容量            | 保護回路 | 表示灯                  | 結線方法                                     | コード長さ                | 適合負荷         |  |
|-----|----------|---------------------|--------------------------------|-------------------|------|----------------------|--|----------------------|--------------|--|
| 有接点 | AF AX101 | DC5~30V<br>AC5~120V | DC:5~40mA<br>AC:5~20mA         | DC:1.5W<br>AC:2VA | なし   | 発光ダイオード<br>(ON時赤色点灯) | 0.3mm <sup>2</sup> 2芯外径φ4mm<br>コード軸方向取出し | 1.5m                 | 小形リレー<br>PLC |  |
|     | AG AX105 |                     |                                |                   |      |                      |  | 5m                   |              |  |
|     | AH AX111 |                     |                                |                   | 1.5m |                      |  |                      |              |  |
|     | AJ AX115 |                     |                                |                   | 5m   |                      |  |                      |              |  |
|     | AE AX125 | DC30V以下<br>AC120V以下 | DC:40mA以下<br>AC:20mA以下         | 2VA               | なし   | なし                   |  | 5m                   |              |  |
|     | AK AX11A | AC5~120V            | 5~20mA                         |                   |      |                      |  | あり                   |              | 発光ダイオード<br>(ON時赤色点灯)                     |
|     | AL AX11B | DC5~30V             | 5~40mA                         |                   | 1.5W | あり                   |  |                      |              |  |
|     | S SR405  | AC80~220V           | 2~300mA                        |                   | 30VA | あり                   |  | ネオンランプ<br>(OFF時赤色点灯) |              | 0.5mm <sup>2</sup> 2芯外径φ6mm<br>コード軸方向取出し |
| 無接点 | BE AX201 | DC5~30V             | 5~40mA                         | —                 | あり   | 発光ダイオード<br>(ON時赤色点灯) | 0.3mm <sup>2</sup> 2芯外径φ4mm<br>コード軸方向取出し | 1.5m                 | 小形リレー<br>PLC |  |
|     | BF AX205 |                     |                                |                   |      |                      |  | 5m                   |              |  |
|     | CE AX211 |                     |                                |                   |      |                      |  | 1.5m                 |              |  |
|     | CF AX215 |                     |                                |                   |      |                      |  | 5m                   |              |  |
|     | BH AX221 | DC5~30V             | MAX.200mA<br>NPNオープン<br>コレクタ出力 | —                 | あり   | 発光ダイオード<br>(ON時赤色点灯) |  | 1.5m                 |              | 小形リレー<br>PLC<br>IC回路                     |
|     | BJ AX225 |                     |                                |                   |      |                      |  | 5m                   |              |  |

注)・保護回路なしのスイッチにおいては、誘導負荷(リレー等)を使用する場合は必ず負荷に保護回路(SK-100)を付けてください。  
・AX形スイッチは上記以外の形式についても取付け可能です。巻末のスイッチ仕様欄を参照してください。

## スイッチ付最小ストローク (単位: mm)

| 種類                  | AX形 | SR形      |
|---------------------|-----|----------|
| 1個取付                | 25  | 15 (25)  |
| 同一面に2個取付            | 25  | 15 (25)  |
| 反対面に2個取付            | 25  | 15 (25)  |
| センタラニオン<br>(T) 形の場合 | 120 | 90 (130) |

注)・( )内はφ80~φ100の場合です。

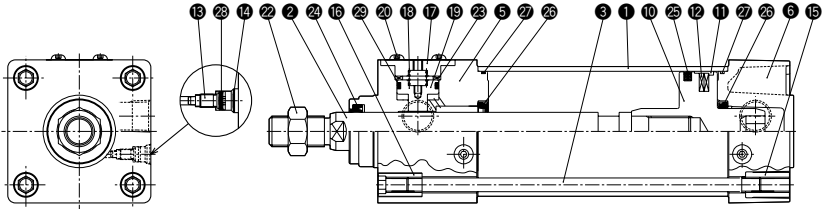
|           |
|-----------|
| PRNA      |
| PRN       |
| QR/QRO    |
| SH        |
| RPM/SRP   |
| TRP/TRPJ  |
| P1V       |
| HRN       |
| Z3        |
| J1        |
| K1        |
| A1        |
| GDC       |
| P1S       |
| J1HA      |
| K1HA      |
| J1L       |
| K1L       |
| KPTH      |
| X1        |
| P5SM9     |
| Q1        |
| HA        |
| KPT       |
| P5SC9     |
| P5SS9     |
| P5ST9     |
| BMG/BG    |
| P5SA9     |
| L1U       |
| JGBC      |
| M/46B     |
| GPR       |
| GTS       |
| GPCR      |
| GPCL      |
| GPDL      |
| GPEL      |
| GPK       |
| GVC       |
| GVH       |
| GPML      |
| HAE/HFE   |
| SA/SAESAR |
| FC        |
| スイッチ      |

PRNA  
PRN  
QR/QRO  
SH  
RPM/SRP  
TRP/TRPJ  
P1V  
HRN  
Z3  
J1  
K1  
A1  
GDC  
P1S  
J1HA  
K1HA  
J1L  
K1L  
KPTH  
X1  
P5SM9  
Q1  
HA  
KPT  
P5SC9  
P5SS9  
P5ST9  
BMG/BG  
P5SA9  
L1U  
JGBC  
M/46B  
GPR  
GTS  
GPCR  
GPCL  
GPD  
GPDL  
GPCL  
GPK  
GVC  
GVH  
GPML  
HAP/HPE  
SAGS/SAR  
FC  
スイチ

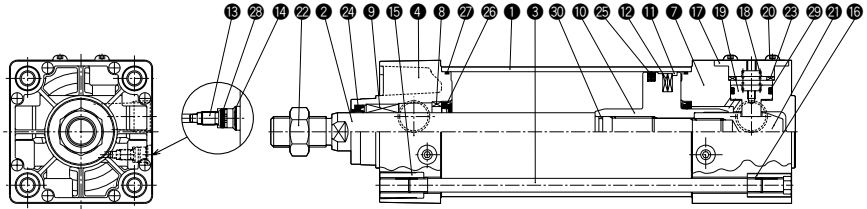
# エアシリンダ/ロック付K1○Lシリーズ

## 構造および主要部品

ロッド側ロック



ヘッド側ロック



### 主要部品

| 部番 | 部品名称         | 材質                   | 部番 | 部品名称      | 材質        |
|----|--------------|----------------------|----|-----------|-----------|
| ①  | シリンダチューブ     | アルミニウム合金または機械構造用炭素鋼管 | ⑫  | マグネット     | —         |
| ②  | ピストンロッド      | 機械構造用炭素鋼             | ⑬  | クッションニードル | 機械構造用炭素鋼  |
| ③  | タイロッド        | 機械構造用炭素鋼             | ⑭  | 止め輪       | ばね鋼       |
| ④  | ロッドカバー       | アルミニウム合金ダイカスト        | ⑮  | タイロッドナットR | 一般構造用圧延鋼  |
| ⑤  | ロッドカバー(ロック用) | アルミニウム合金             | ⑯  | タイロッドナットH | クロムモリブデン鋼 |
| ⑥  | ヘッドカバー       | アルミニウム合金ダイカスト        | ⑰  | ロックカバー    | アルミニウム合金  |
| ⑦  | ヘッドカバー(ロック用) | アルミニウム合金             | ⑱  | ロック用スプリング | ばね鋼       |
| ⑧  | キーブリング       | アルミニウム合金             | ⑲  | ロック用ピストン  | 機械構造用炭素鋼  |
| ⑨  | ロッドブッシュ      | 焼結含油軸受               | ⑳  | ボタンボルト    | クロムモリブデン鋼 |
| ⑩  | ピストン         | アルミニウム合金             | ㉑  | グローブピン    | 機械構造用炭素鋼  |
| ⑪  | ウエアリング       | 合成樹脂                 | ㉒  | ロッド先端ナット  | 一般構造用圧延鋼  |
|    |              |                      | ㉓  | ダンパ       | ウレタンゴム    |

### パッキンセット内容

| 部番 | 部品名称          | 材質     | 数量 | φ40          | φ50      | φ63      | φ80      | φ100      |
|----|---------------|--------|----|--------------|----------|----------|----------|-----------|
|    |               |        |    | パッキン形式及び形式番号 |          |          |          |           |
|    |               |        |    | K1L40-PS     | K1L50-PS | K1L63-PS | K1L80-PS | K1L100-PS |
| ㉔  | ロッドパッキン       | ニトリルゴム | 1  | DRP-16       | DRP-20   | DRP-20   | DRP-25   | DRP-30    |
| ㉕  | ピストンパッキン      | ニトリルゴム | 1  | PWP-40N      | PWP-50N  | PWP-63N  | PWP-80N  | PWP-100N  |
| ㉖  | クッションパッキン     | ニトリルゴム | 2  | CPF-20       | CPF-24   | CPF-24   | CPF-30   | CPF-35    |
| ㉗  | カバー用Oリング      | ニトリルゴム | 2  | 1.5×40       | 1.5×50   | 1.5×63   | 1.5×80   | 1.5×100   |
| ㉘  | クッションバルブ用Oリング | ニトリルゴム | 2  | S-5          | S-6      | S-6      | S-6      | S-6       |
| ㉙  | ロックピストン用パッキン  | ニトリルゴム | 1  | MYA-18       | MYA-18   | MYA-18   | MYA-24   | MYA-24    |
| ㉚  | ピストン用Oリング     | ニトリルゴム | 1  | S-10         | S-14     | S-14     | S-18     | S-18      |

注) ・カバー用Oリングは当社規格になります。  
 ・パッキンセットにはウエアリングが含まれます。  
 ・パッキンセットには㉘㉙は含まれません。

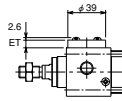
# エアシリンダ/ロック付K1○Lシリーズ

## 形状寸法 基本形/N

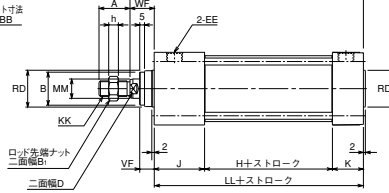
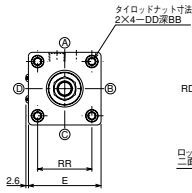
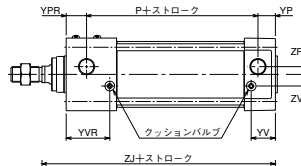
(単位: mm)

### ロッド側ロック付

| 内径   | ET |
|------|----|
| φ 40 | 8  |
| φ 50 | 4  |

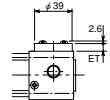


●内径φ40・φ50

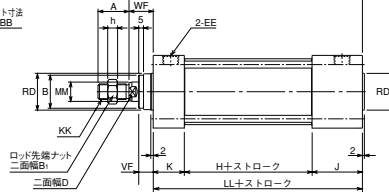
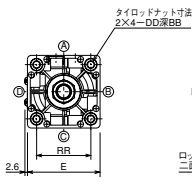
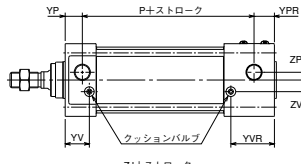


### ヘッド側ロック付

| 内径   | ET |
|------|----|
| φ 40 | 8  |
| φ 50 | 4  |



●内径φ40・φ50



| 内径    | A       | B    | B1 | BB | D  | DD      | E    | EE               | H  | J  | K  | KK      | LL  | MM   | P  | RD   | RR  |
|-------|---------|------|----|----|----|---------|------|------------------|----|----|----|---------|-----|------|----|------|-----|
| φ 40  | 30 (27) | φ 30 | 22 | 14 | 14 | M6×1    | □50  | Rc $\frac{1}{4}$ | 31 | 46 | 31 | M14×1.5 | 108 | φ 16 | 69 | φ 32 | □37 |
| φ 50  | 35 (32) | φ 34 | 27 | 14 | 17 | M6×1    | □62  | Rc $\frac{1}{4}$ | 31 | 51 | 31 | M18×1.5 | 113 | φ 20 | 74 | φ 38 | □47 |
| φ 63  | 35 (32) | φ 34 | 27 | 14 | 17 | M8×1.25 | □75  | Rc $\frac{3}{8}$ | 32 | 52 | 32 | M18×1.5 | 116 | φ 20 | 77 | φ 38 | □56 |
| φ 80  | 40 (36) | φ 39 | 32 | 15 | 21 | M10×1.5 | □94  | Rc $\frac{1}{2}$ | 36 | 61 | 36 | M22×1.5 | 133 | φ 25 | 89 | φ 44 | □70 |
| φ 100 | 40 (36) | φ 46 | 36 | 15 | 26 | M10×1.5 | □112 | Rc $\frac{1}{2}$ | 36 | 61 | 36 | M26×1.5 | 133 | φ 30 | 89 | φ 50 | □84 |

| 内径    | VF | WF | YP | YPR | YV   | YVR  | ZJ  | ZP | ZV | h  |
|-------|----|----|----|-----|------|------|-----|----|----|----|
| φ 40  | 15 | 25 | 18 | 21  | 25.5 | 40.5 | 133 | 4  | 10 | 8  |
| φ 50  | 15 | 25 | 18 | 21  | 24   | 44   | 138 | 7  | 12 | 11 |
| φ 63  | 15 | 25 | 18 | 21  | 25   | 45   | 141 | 8  | 12 | 11 |
| φ 80  | 21 | 35 | 20 | 24  | 29   | 54   | 168 | 11 | 16 | 13 |
| φ 100 | 21 | 35 | 20 | 24  | 29   | 54   | 168 | 12 | 18 | 14 |

注) A寸法の ( )内は、ねじ長さを示します。

|          |
|----------|
| PRNA     |
| PRN      |
| QR/QRO   |
| SH       |
| RPM/SRP  |
| TRP/TRPJ |
| P1V      |
| HRN      |
| Z3       |
| J1       |
| K1       |
| A1       |
| GDC      |
| P1S      |
| J1HA     |
| K1HA     |
| J1L      |
| K1L      |
| KPTH     |
| X1       |
| P5SM9    |
| Q1       |
| HA       |
| KPT      |
| P5SC9    |
| P5SS9    |
| P5ST9    |
| BMG/BG   |
| P5SA9    |
| L1U      |
| JGBC     |
| M/46B    |
| GPR      |
| GTS      |
| GPCR     |
| GPCL     |
| GPDL     |
| GPFL     |
| GPK      |
| GVC      |
| GVH      |
| GPML     |
| HAE/HFE  |
| SASASAR  |
| FC       |
| スイッチ     |

PRNA  
PRN  
QR/QRO  
SH  
RPM/SPR  
TRP/TRPJ  
P1V  
HRN  
Z3  
J1  
K1  
A1  
GDC  
P1S  
J1HA  
K1HA  
J1L  
K1L  
KPTH  
X1  
P5SM9  
Q1  
HA  
KPT  
P5SC9  
P5SS9  
P5ST9  
BMG/BG  
P5SA9  
L1U  
JGBC  
M/46B  
GPR  
GTS  
GPCR  
GPCL  
GPD  
GPDL  
GPPL  
GPK  
GVC  
GVH  
GPML  
HAEP/HFE  
SAGS/SGR  
FC  
スイッチ

# エアシリンダ/ロック付K1○Lシリーズ

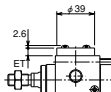
## 形状寸法

軸方向フート形/L

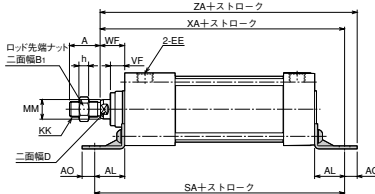
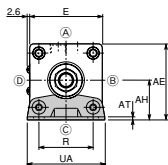
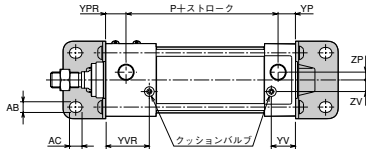
(単位: mm)

### ロッド側ロック付

| 内径   | ET |
|------|----|
| φ 40 | 8  |
| φ 50 | 4  |



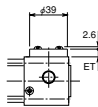
●内径φ40・φ50



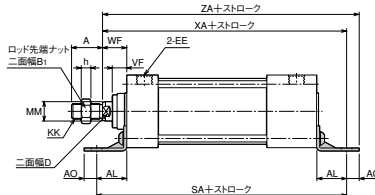
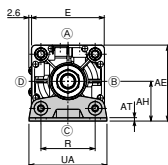
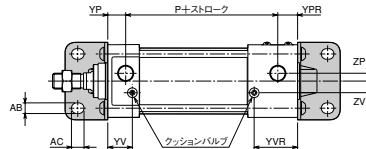
●本図以外の寸法は、(基本形)を参照してください。

### ヘッド側ロック付

| 内径   | ET |
|------|----|
| φ 40 | 8  |
| φ 50 | 4  |



●内径φ40・φ50



●本図以外の寸法は、(基本形)を参照してください。

| 内径    | A       | AB | AC | AE   | AH   | AL   | AO   | AT  | B <sub>1</sub> | D  | E    | EE                | KK      | MM   | P  | R  | SA  | UA  |
|-------|---------|----|----|------|------|------|------|-----|----------------|----|------|-------------------|---------|------|----|----|-----|-----|
| φ 40  | 30 (27) | 11 | 13 | 55   | 30   | 23.5 | 12.5 | 3.2 | 22             | 14 | □50  | Rc <sub>1/4</sub> | M14×1.5 | φ 16 | 69 | 36 | 155 | 57  |
| φ 50  | 35 (32) | 11 | 13 | 67.5 | 36.5 | 28   | 12   | 3.2 | 27             | 17 | □62  | Rc <sub>1/4</sub> | M18×1.5 | φ 20 | 74 | 47 | 169 | 68  |
| φ 63  | 35 (32) | 11 | 13 | 78.5 | 41   | 31   | 13   | 3.2 | 27             | 17 | □75  | Rc <sub>3/8</sub> | M18×1.5 | φ 20 | 77 | 56 | 178 | 80  |
| φ 80  | 40 (36) | 14 | 16 | 96   | 49   | 30   | 16   | 4   | 32             | 21 | □94  | Rc <sub>3/8</sub> | M22×1.5 | φ 25 | 89 | 70 | 193 | 97  |
| φ 100 | 40 (36) | 14 | 16 | 113  | 57   | 30   | 16   | 4   | 36             | 26 | □112 | Rc <sub>1/2</sub> | M26×1.5 | φ 30 | 89 | 84 | 193 | 112 |

| 内径    | VF | WF | XA    | YP | YPR | YV   | YVR  | ZA  | ZP | ZV | h  |
|-------|----|----|-------|----|-----|------|------|-----|----|----|----|
| φ 40  | 15 | 25 | 156.5 | 18 | 21  | 25.5 | 40.5 | 169 | 4  | 10 | 8  |
| φ 50  | 15 | 25 | 166   | 18 | 21  | 24   | 44   | 178 | 7  | 12 | 11 |
| φ 63  | 15 | 25 | 172   | 18 | 21  | 25   | 45   | 185 | 8  | 12 | 11 |
| φ 80  | 21 | 35 | 198   | 20 | 24  | 29   | 54   | 214 | 11 | 16 | 13 |
| φ 100 | 21 | 35 | 198   | 20 | 24  | 29   | 54   | 214 | 12 | 18 | 14 |

注) A寸法の ( ) 内は、ねじ長さを示します。

# エアシリンダ/ロック付K1○Lシリーズ

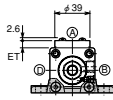
## 形状寸法

軸直角フート形/M

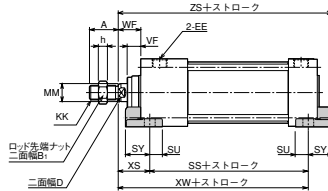
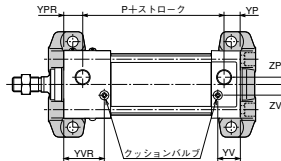
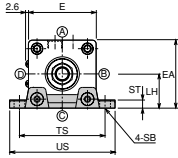
(単位: mm)

### ロッド側ロック付

| 内径   | ET |
|------|----|
| φ 40 | 8  |
| φ 50 | 4  |



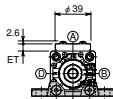
● 内径φ40・φ50



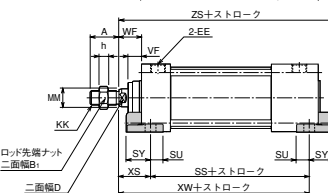
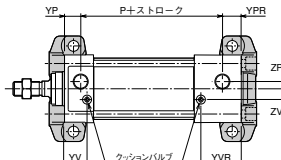
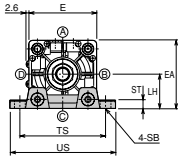
- 本図以外の寸法は、(基本形)を参照してください。
- φ40・φ50のポートとクッションバルブの標準位置は⑧になります。(Aの位置にポートとクッションバルブを設けることはできません)

### ヘッド側ロック付

| 内径   | ET |
|------|----|
| φ 40 | 8  |
| φ 50 | 4  |



● 内径φ40・φ50



- 本図以外の寸法は、(基本形)を参照してください。
- φ40・φ50のポートとクッションバルブの標準位置は⑧になります。(Aの位置にポートとクッションバルブを設けることはできません)

| 内径    | A       | B <sub>i</sub> | D  | E    | EA   | EE               | KK      | LH | MM   | P  | SB   | SS  | ST | SU | SY | TS  | US  | VF |
|-------|---------|----------------|----|------|------|------------------|---------|----|------|----|------|-----|----|----|----|-----|-----|----|
| φ 40  | 30 (27) | 22             | 14 | □50  | 50   | Rc $\frac{1}{4}$ | M14×1.5 | 25 | φ 16 | 69 | φ 12 | 88  | 8  | 14 | 23 | 70  | 92  | 15 |
| φ 50  | 35 (32) | 27             | 17 | □62  | 62   | Rc $\frac{1}{4}$ | M18×1.5 | 31 | φ 20 | 74 | φ 12 | 93  | 9  | 14 | 25 | 83  | 105 | 15 |
| φ 63  | 35 (32) | 27             | 17 | □75  | 75.5 | Rc $\frac{3}{8}$ | M18×1.5 | 38 | φ 20 | 77 | φ 12 | 96  | 9  | 14 | 27 | 95  | 117 | 15 |
| φ 80  | 40 (36) | 32             | 21 | □94  | 94   | Rc $\frac{1}{2}$ | M22×1.5 | 47 | φ 25 | 89 | φ 14 | 107 | 13 | 18 | 34 | 121 | 147 | 21 |
| φ 100 | 40 (36) | 36             | 26 | □112 | 113  | Rc $\frac{1}{2}$ | M26×1.5 | 57 | φ 30 | 89 | φ 14 | 107 | 14 | 18 | 38 | 140 | 168 | 21 |

| 内径    | WF | XS | XW  | YP | YPR | YV   | YVR  | ZP | ZS  | ZV | h  |
|-------|----|----|-----|----|-----|------|------|----|-----|----|----|
| φ 40  | 25 | 35 | 123 | 18 | 21  | 25.5 | 40.5 | 4  | 146 | 10 | 8  |
| φ 50  | 25 | 35 | 128 | 18 | 21  | 24   | 44   | 7  | 153 | 12 | 11 |
| φ 63  | 25 | 35 | 131 | 18 | 21  | 25   | 45   | 8  | 158 | 12 | 11 |
| φ 80  | 35 | 48 | 155 | 20 | 24  | 29   | 54   | 11 | 189 | 16 | 13 |
| φ 100 | 35 | 48 | 155 | 20 | 24  | 29   | 54   | 12 | 193 | 18 | 14 |

注) A寸法の ( )内は、ねじ長さを示します。

|          |
|----------|
| PRNA     |
| PRN      |
| QR/QRO   |
| SH       |
| RPM/SRP  |
| TRP/TRPU |
| P1V      |
| HRN      |
| Z3       |
| J1       |
| K1       |
| A1       |
| GDC      |
| P1S      |
| J1HA     |
| K1HA     |
| J1L      |
| K1L      |
| KPTH     |
| X1       |
| P5SM9    |
| Q1       |
| HA       |
| KPT      |
| P5SC9    |
| P5SS9    |
| P5ST9    |
| BMG/BG   |
| P5SA9    |
| L1U      |
| JGBC     |
| M/46B    |
| GPR      |
| GTS      |
| GPCR     |
| GPCL     |
| GPDL     |
| GPFL     |
| GPK      |
| GVC      |
| GVH      |
| GPML     |
| HAE/HFE  |
| SASASAR  |
| FC       |
| スイッチ     |

PRNA  
PRN  
QR/QRO  
SH  
RPM/SRP  
TRP/TRPJ  
P1V  
HRN  
Z3  
J1  
K1  
A1  
GDC  
P1S  
J1HA  
K1HA  
J1L  
K1L  
KPTH  
X1  
P5SM9  
Q1  
HA  
KPT  
P5SC9  
P5SS9  
P5ST9  
BMG/BG  
P5SA9  
L1U  
JGBC  
M/46B  
GPR  
GTS  
GPCR  
GPCL  
GPD  
GPDL  
GPPL  
GPK  
GVC  
GVH  
GPML  
HAE/HFE  
SAS/SASR  
FC  
スイッチ

# エアシリンダ/ロック付K1○Lシリーズ

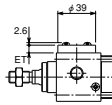
## 形状寸法

ロッド形フランジ形/A

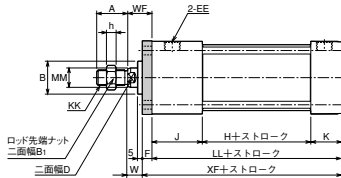
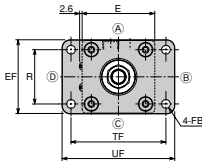
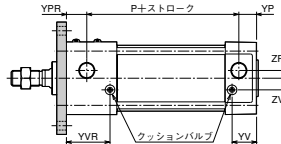
(単位: mm)

### ロッド側ロック付

| 内径  | ET |
|-----|----|
| φ40 | 8  |
| φ50 | 4  |



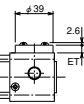
●内径φ40・φ50



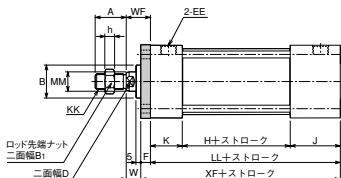
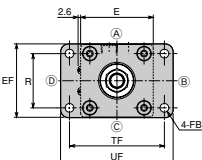
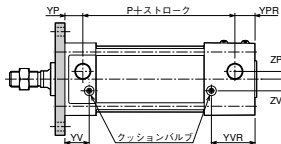
●本図以外の寸法は、(基本形)を参照してください。

### ヘッド側ロック付

| 内径  | ET |
|-----|----|
| φ40 | 8  |
| φ50 | 4  |



●内径φ40・φ50



●本図以外の寸法は、(基本形)を参照してください。

| 内径   | A       | B   | B <sub>1</sub> | D  | E    | EE                             | EF  | F  | FB  | H  | J  | K  | KK      | LL  | MM  | P  | R  | TF  |
|------|---------|-----|----------------|----|------|--------------------------------|-----|----|-----|----|----|----|---------|-----|-----|----|----|-----|
| φ40  | 30 (27) | φ30 | 22             | 14 | □50  | Rc <sup>1</sup> / <sub>4</sub> | 52  | 10 | φ7  | 31 | 46 | 31 | M14×1.5 | 108 | φ16 | 69 | 36 | 70  |
| φ50  | 35 (32) | φ34 | 27             | 17 | □62  | Rc <sup>1</sup> / <sub>4</sub> | 65  | 10 | φ9  | 31 | 51 | 31 | M18×1.5 | 113 | φ20 | 74 | 47 | 86  |
| φ63  | 35 (32) | φ34 | 27             | 17 | □75  | Rc <sup>3</sup> / <sub>8</sub> | 76  | 10 | φ9  | 32 | 52 | 32 | M18×1.5 | 116 | φ20 | 77 | 56 | 98  |
| φ80  | 40 (36) | φ39 | 32             | 21 | □94  | Rc <sup>3</sup> / <sub>8</sub> | 95  | 16 | φ12 | 36 | 61 | 36 | M22×1.5 | 133 | φ25 | 89 | 70 | 119 |
| φ100 | 40 (36) | φ46 | 36             | 26 | □112 | Rc <sup>1</sup> / <sub>2</sub> | 115 | 16 | φ12 | 36 | 61 | 36 | M26×1.5 | 133 | φ30 | 89 | 84 | 138 |

| 内径   | UF  | W  | WF | XF  | YP | YPR | YV   | YVR  | ZP | ZV | h  |
|------|-----|----|----|-----|----|-----|------|------|----|----|----|
| φ40  | 84  | 15 | 25 | 118 | 18 | 21  | 25.5 | 40.5 | 4  | 10 | 8  |
| φ50  | 104 | 15 | 25 | 123 | 18 | 21  | 24   | 44   | 7  | 12 | 11 |
| φ63  | 116 | 15 | 25 | 126 | 18 | 21  | 25   | 45   | 8  | 12 | 11 |
| φ80  | 143 | 19 | 35 | 149 | 20 | 24  | 29   | 54   | 11 | 16 | 13 |
| φ100 | 162 | 19 | 35 | 149 | 20 | 24  | 29   | 54   | 12 | 18 | 14 |

注) A寸法の ( ) 内は、ねじ長さを示します。



# エアシリンダ/ロック付K1○Lシリーズ

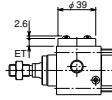
## 形状寸法

### ヘッド側フランジ形/B

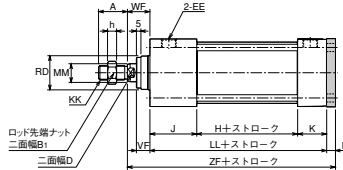
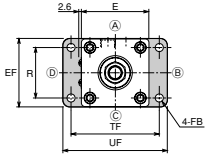
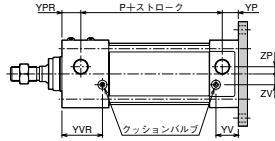
(単位: mm)

#### ロッド側ロック付

| 内径  | ET |
|-----|----|
| φ40 | 8  |
| φ50 | 4  |



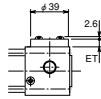
●内径φ40・φ50



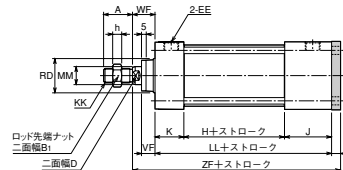
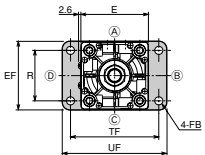
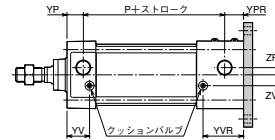
●本図以外の寸法は、(基本形)を参照してください。

#### ヘッド側ロック付

| 内径  | ET |
|-----|----|
| φ40 | 8  |
| φ50 | 4  |



●内径φ40・φ50



●本図以外の寸法は、(基本形)を参照してください。

| 内径   | A       | Bi | D  | E    | EE                             | EF  | F  | FB  | H  | J  | K  | KK      | LL  | MM  | P  | R  | RD  | TF  |
|------|---------|----|----|------|--------------------------------|-----|----|-----|----|----|----|---------|-----|-----|----|----|-----|-----|
| φ40  | 30 (27) | 22 | 14 | □50  | Rc <sup>1</sup> / <sub>4</sub> | 52  | 10 | φ7  | 31 | 46 | 31 | M14×1.5 | 108 | φ16 | 69 | 36 | φ32 | 70  |
| φ50  | 35 (32) | 27 | 17 | □62  | Rc <sup>1</sup> / <sub>4</sub> | 65  | 10 | φ9  | 31 | 51 | 31 | M18×1.5 | 113 | φ20 | 74 | 47 | φ38 | 86  |
| φ63  | 35 (32) | 27 | 17 | □75  | Rc <sup>3</sup> / <sub>8</sub> | 76  | 10 | φ9  | 32 | 52 | 32 | M18×1.5 | 116 | φ20 | 77 | 56 | φ38 | 98  |
| φ80  | 40 (36) | 32 | 21 | □94  | Rc <sup>3</sup> / <sub>8</sub> | 95  | 16 | φ12 | 36 | 61 | 36 | M22×1.5 | 133 | φ25 | 89 | 70 | φ44 | 119 |
| φ100 | 40 (36) | 36 | 26 | □112 | Rc <sup>1</sup> / <sub>2</sub> | 115 | 16 | φ12 | 36 | 61 | 36 | M26×1.5 | 133 | φ30 | 89 | 84 | φ50 | 138 |

| 内径   | UF  | VF | WF | YP | YPR | YV   | YVR  | ZF  | ZP | ZV | h  |
|------|-----|----|----|----|-----|------|------|-----|----|----|----|
| φ40  | 84  | 15 | 25 | 18 | 21  | 25.5 | 40.5 | 143 | 4  | 10 | 8  |
| φ50  | 104 | 15 | 25 | 18 | 21  | 24   | 44   | 148 | 7  | 12 | 11 |
| φ63  | 116 | 15 | 25 | 18 | 21  | 25   | 45   | 151 | 8  | 12 | 11 |
| φ80  | 143 | 21 | 35 | 20 | 24  | 29   | 54   | 184 | 11 | 16 | 13 |
| φ100 | 162 | 21 | 35 | 20 | 24  | 29   | 54   | 184 | 12 | 18 | 14 |

注) A寸法の( )内は、ねじ長さを示します。

|          |
|----------|
| PRNA     |
| PRN      |
| QR/QRO   |
| SH       |
| RPM/SRP  |
| TRP/TRPU |
| P1V      |
| HRN      |
| Z3       |
| J1       |
| K1       |
| A1       |
| GDC      |
| P1S      |
| J1HA     |
| K1HA     |
| J1L      |
| K1L      |
| KPTH     |
| X1       |
| P5SM9    |
| Q1       |
| HA       |
| KPT      |
| P5SC9    |
| P5SS9    |
| P5ST9    |
| BMG/BG   |
| P5SA9    |
| L1U      |
| JGBC     |
| M/46B    |
| GPR      |
| GTS      |
| GPCR     |
| GPCL     |
| GPDL     |
| GPFL     |
| GPGL     |
| GPML     |
| HAE/HFE  |
| SASASAR  |
| FC       |
| スイッチ     |

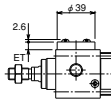
PRNA  
PRN  
QR/QRO  
SH  
RPM/SRP  
TRP/TRPJ  
P1V  
HRN  
Z3  
J1  
K1  
A1  
GDC  
P1S  
J1HA  
K1HA  
J1L  
K1L  
KPTH  
X1  
P5SM9  
Q1  
HA  
KPT  
P5SC9  
P5SS9  
P5ST9  
BMG/BG  
P5SA9  
L1U  
JGBC  
M/46B  
GPR  
GTS  
GPCR  
GPCL  
GPD  
GPDL  
GPPL  
GAE/HFE  
SAGE/SAR  
FC  
スイッチ

# エアシリンダ/ロック付K1○Lシリーズ

## 形状寸法 アイ形/C

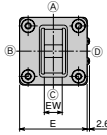
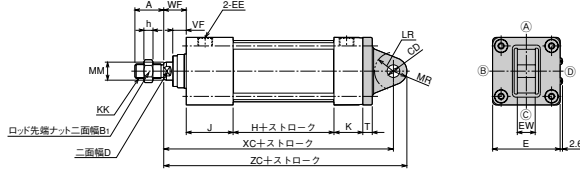
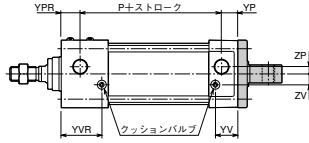
(単位: mm)

### ロッド側ロック付



● 内径φ40・φ50

| 内径  | ET |
|-----|----|
| φ40 | 8  |
| φ50 | 4  |



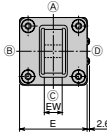
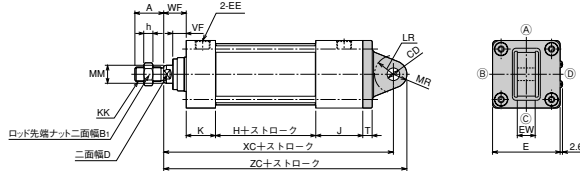
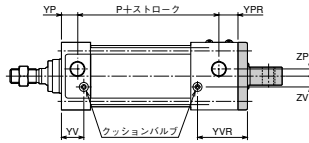
● 本図以外の寸法は、(基本形)を参照してください。

### ヘッド側ロック付



● 内径φ40・φ50

| 内径  | ET |
|-----|----|
| φ40 | 8  |
| φ50 | 4  |



● 本図以外の寸法は、(基本形)を参照してください。

| 内径   | A       | B1 | CD                | D  | E    | EE               | EW               | H  | J  | K  | KK      | LR  | MM  | MR  | P  | T  | VF |
|------|---------|----|-------------------|----|------|------------------|------------------|----|----|----|---------|-----|-----|-----|----|----|----|
| φ40  | 30 (27) | 22 | φ14 <sup>H9</sup> | 14 | □50  | Rc $\frac{3}{4}$ | 20 $^{0}_{-0.3}$ | 31 | 46 | 31 | M14×1.5 | R21 | φ16 | R14 | 69 | 11 | 15 |
| φ50  | 35 (32) | 27 | φ14 <sup>H9</sup> | 17 | □62  | Rc $\frac{3}{4}$ | 20 $^{0}_{-0.3}$ | 31 | 51 | 31 | M18×1.5 | R21 | φ20 | R15 | 74 | 11 | 15 |
| φ63  | 35 (32) | 27 | φ14 <sup>H9</sup> | 17 | □75  | Rc $\frac{3}{8}$ | 20 $^{0}_{-0.3}$ | 32 | 52 | 32 | M18×1.5 | R21 | φ20 | R15 | 77 | 11 | 15 |
| φ80  | 40 (36) | 32 | φ20 <sup>H9</sup> | 21 | □94  | Rc $\frac{3}{8}$ | 32 $^{0}_{-0.3}$ | 36 | 61 | 36 | M22×1.5 | R25 | φ25 | R20 | 89 | 15 | 21 |
| φ100 | 40 (36) | 36 | φ20 <sup>H9</sup> | 26 | □112 | Rc $\frac{1}{2}$ | 32 $^{0}_{-0.3}$ | 36 | 61 | 36 | M26×1.5 | R25 | φ30 | R20 | 89 | 15 | 21 |

| 内径   | WF | XC  | YP | YPR | YV   | YVR  | ZC  | ZP | ZV | h  |
|------|----|-----|----|-----|------|------|-----|----|----|----|
| φ40  | 25 | 167 | 18 | 21  | 25.5 | 40.5 | 181 | 4  | 10 | 8  |
| φ50  | 25 | 172 | 18 | 21  | 24   | 44   | 187 | 7  | 12 | 11 |
| φ63  | 25 | 175 | 18 | 21  | 25   | 45   | 190 | 8  | 12 | 11 |
| φ80  | 35 | 216 | 20 | 24  | 29   | 54   | 236 | 11 | 16 | 13 |
| φ100 | 35 | 216 | 20 | 24  | 29   | 54   | 236 | 12 | 18 | 14 |

注) A寸法の ( ) 内は、ねじ長さを示します。

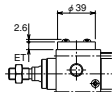
# エアシリンダ/ロック付K1○Lシリーズ

## 形状寸法

アイ形ショートタイプ/D

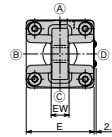
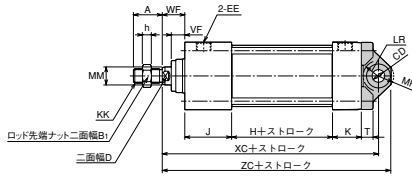
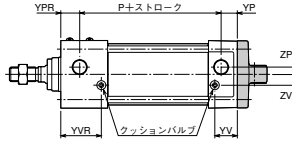
(単位: mm)

### ロッド側ロック付



● 内径φ40・φ50

| 内径  | ET |
|-----|----|
| φ40 | 8  |
| φ50 | 4  |



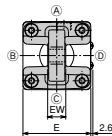
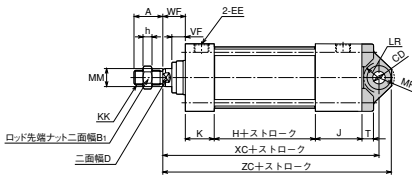
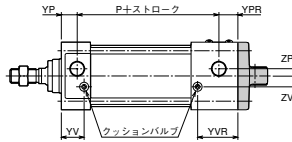
●本図以外の寸法は、(基本形)を参照してください。

### ヘッド側ロック付



● 内径φ40・φ50

| 内径  | ET |
|-----|----|
| φ40 | 8  |
| φ50 | 4  |



●本図以外の寸法は、(基本形)を参照してください。

| 内径   | A       | B <sub>i</sub> | CD                | D  | E    | EE                             | EW                                | H  | J  | K  | KK      | LR  | MM  | MR  | P  | T  | VF |
|------|---------|----------------|-------------------|----|------|--------------------------------|-----------------------------------|----|----|----|---------|-----|-----|-----|----|----|----|
| φ40  | 30 (27) | 22             | φ14 <sup>H9</sup> | 14 | □50  | Rc <sup>1</sup> / <sub>4</sub> | 20 <sup>0</sup> <sub>-0.084</sub> | 31 | 46 | 31 | M14×1.5 | R17 | φ16 | R17 | 69 | 8  | 15 |
| φ50  | 35 (32) | 27             | φ14 <sup>H9</sup> | 17 | □62  | Rc <sup>1</sup> / <sub>4</sub> | 20 <sup>0</sup> <sub>-0.084</sub> | 31 | 51 | 31 | M18×1.5 | R17 | φ20 | R17 | 74 | 10 | 15 |
| φ63  | 35 (32) | 27             | φ14 <sup>H9</sup> | 17 | □75  | Rc <sup>3</sup> / <sub>8</sub> | 20 <sup>0</sup> <sub>-0.084</sub> | 32 | 52 | 32 | M18×1.5 | R17 | φ20 | R17 | 77 | 13 | 15 |
| φ80  | 40 (36) | 32             | φ20 <sup>H9</sup> | 21 | □94  | Rc <sup>3</sup> / <sub>8</sub> | 32 <sup>0</sup> <sub>-0.100</sub> | 36 | 61 | 36 | M22×1.5 | R25 | φ25 | R24 | 89 | 18 | 21 |
| φ100 | 40 (36) | 36             | φ20 <sup>H9</sup> | 26 | □112 | Rc <sup>1</sup> / <sub>2</sub> | 32 <sup>0</sup> <sub>-0.100</sub> | 36 | 61 | 36 | M26×1.5 | R26 | φ30 | R24 | 89 | 18 | 21 |

| 内径   | WF | XC  | YP | YPR | YV   | YVR  | ZC  | ZP | ZV | h  |
|------|----|-----|----|-----|------|------|-----|----|----|----|
| φ40  | 25 | 152 | 18 | 21  | 25.5 | 40.5 | 166 | 4  | 10 | 8  |
| φ50  | 25 | 157 | 18 | 21  | 24   | 44   | 171 | 7  | 12 | 11 |
| φ63  | 25 | 160 | 18 | 21  | 25   | 45   | 174 | 8  | 12 | 11 |
| φ80  | 35 | 200 | 20 | 24  | 29   | 54   | 221 | 11 | 18 | 13 |
| φ100 | 35 | 200 | 20 | 24  | 29   | 54   | 220 | 12 | 18 | 14 |

注) A寸法の ( ) 内は、ねじ長さを示します。

|          |
|----------|
| PRNA     |
| PRN      |
| QR/QRO   |
| SH       |
| RPM/SRP  |
| TRP/TRPJ |
| P1V      |
| HRN      |
| Z3       |
| J1       |
| K1       |
| A1       |
| GDC      |
| P1S      |
| J1HA     |
| K1HA     |
| J1L      |
| K1L      |
| KPTH     |
| X1       |
| P5SM9    |
| Q1       |
| HA       |
| KPT      |
| P5SC9    |
| P5SS9    |
| P5ST9    |
| BMG/BG   |
| P5SA9    |
| L1U      |
| JGBC     |
| M/46B    |
| GPR      |
| GTS      |
| GPCR     |
| GPCL     |
| GPDL     |
| GPFL     |
| GPK      |
| GVC      |
| GVH      |
| GPML     |
| HAE/HFE  |
| SASASAR  |
| FC       |
| スイッチ     |

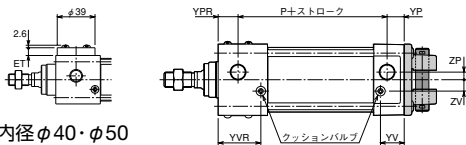
PRNA  
PRN  
QR/QRO  
SH  
RPM/SRP  
TRP/TRPJ  
P1V  
HRN  
Z3  
J1  
K1  
A1  
GDC  
P1S  
J1HA  
K1HA  
J1L  
K1L  
KPTH  
X1  
P5SM9  
Q1  
HA  
KPT  
P5SC9  
P5SS9  
P5ST9  
BMG/BG  
P5SA9  
L1U  
JGBC  
M/46B  
GPR  
GTS  
GPCR  
GPCL  
GPD  
GPEL  
GPK  
GVC  
GVH  
GPM  
HAP/HFE  
SAS/SASR  
FC  
スイッチ

# エアシリンダ/ロック付K1○Lシリーズ

## 形状寸法 クレビス形/W

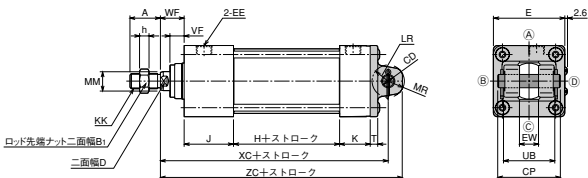
(単位: mm)

### ロッド側ロック付



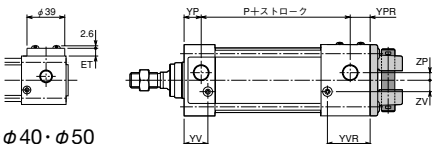
● 内径φ40・φ50

| 内径  | ET |
|-----|----|
| φ40 | 8  |
| φ50 | 4  |



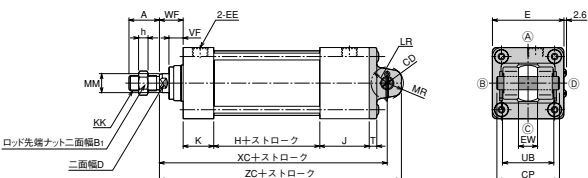
● 本図以外の寸法は、(基本形) 参照してください。

### ヘッド側ロック付



● 内径φ40・φ50

| 内径  | ET |
|-----|----|
| φ40 | 8  |
| φ50 | 4  |



● 本図以外の寸法は、(基本形) を参照してください。

| 内径   | A       | B <sub>1</sub> | CD                   | CP | D  | E    | EE                | EW                      | H  | J  | K  | KK      | LR  | MM  | MR  | P  |
|------|---------|----------------|----------------------|----|----|------|-------------------|-------------------------|----|----|----|---------|-----|-----|-----|----|
| φ40  | 30 (27) | 22             | φ14 <sup>H9/f8</sup> | 58 | 14 | □50  | Rc <sup>3/4</sup> | 20 <sup>+0.7/+0.5</sup> | 31 | 46 | 31 | M14×1.5 | R17 | φ16 | R15 | 69 |
| φ50  | 35 (32) | 27             | φ14 <sup>H9/f8</sup> | 66 | 17 | □62  | Rc <sup>3/4</sup> | 20 <sup>+0.7/+0.5</sup> | 31 | 51 | 31 | M18×1.5 | R17 | φ20 | R17 | 74 |
| φ63  | 35 (32) | 27             | φ14 <sup>H9/f8</sup> | 66 | 17 | □75  | Rc <sup>3/8</sup> | 20 <sup>+0.7/+0.5</sup> | 32 | 52 | 32 | M18×1.5 | R17 | φ20 | R17 | 77 |
| φ80  | 40 (36) | 32             | φ20 <sup>H9/f8</sup> | 78 | 21 | □94  | Rc <sup>3/8</sup> | 32 <sup>+0.7/+0.5</sup> | 36 | 61 | 36 | M22×1.5 | R30 | φ25 | R24 | 89 |
| φ100 | 40 (36) | 36             | φ20 <sup>H9/f8</sup> | 78 | 26 | □112 | Rc <sup>1/2</sup> | 32 <sup>+0.7/+0.5</sup> | 36 | 61 | 36 | M26×1.5 | R30 | φ30 | R24 | 89 |

| 内径   | T  | UB | VF | WF | XC  | YP | YPR | YV   | YVR  | ZC  | ZP | ZV | h  |
|------|----|----|----|----|-----|----|-----|------|------|-----|----|----|----|
| φ40  | 8  | 45 | 15 | 25 | 152 | 18 | 21  | 25.5 | 40.5 | 165 | 4  | 10 | 8  |
| φ50  | 8  | 53 | 15 | 25 | 157 | 18 | 21  | 24   | 44   | 172 | 7  | 12 | 11 |
| φ63  | 8  | 53 | 15 | 25 | 160 | 18 | 21  | 25   | 45   | 175 | 8  | 12 | 11 |
| φ80  | 11 | 67 | 21 | 35 | 200 | 20 | 24  | 29   | 54   | 221 | 11 | 16 | 13 |
| φ100 | 11 | 67 | 21 | 35 | 200 | 20 | 24  | 29   | 54   | 221 | 12 | 18 | 14 |

注) A寸法の ( ) 内は、ねじ長さを示します。

# エアシリンダ/ロック付K1○Lシリーズ

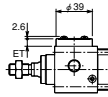
## 形状寸法

### センタラニオン形/T

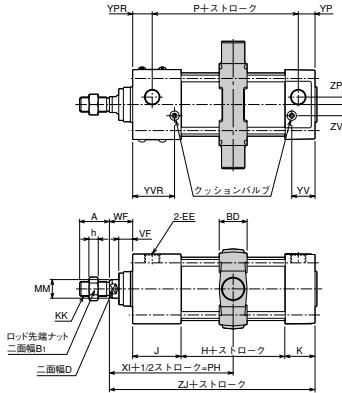
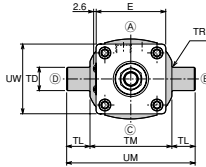
(単位: mm)

#### ロッド側ロック付

| 内径  | ET |
|-----|----|
| φ40 | 8  |
| φ50 | 4  |



● 内径φ40・φ50



● 本図以外の寸法は、(基本形)を参照してください。

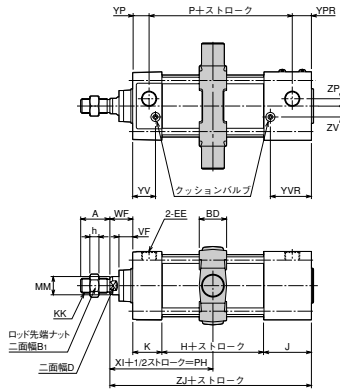
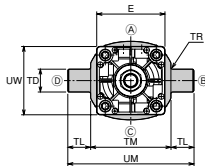
注) φ40の小ストロークの場合、ロックカバーとの干渉を避ける為、ポート、クッション位置をⒷ位置に指定してください。

#### ヘッド側ロック付

| 内径  | ET |
|-----|----|
| φ40 | 8  |
| φ50 | 4  |



● 内径φ40・φ50



● 本図以外の寸法は、(基本形)を参照してください。

注) φ40の小ストロークの場合、ロックカバーとの干渉を避ける為、ポート、クッション位置をⒷ位置に指定してください。

| 内径   | A      | B1 | BD | D  | E    | EE               | H  | J  | K  | KK      | MM  | P  | 最少PH    |         | TD                | TL | TM  |
|------|--------|----|----|----|------|------------------|----|----|----|---------|-----|----|---------|---------|-------------------|----|-----|
|      |        |    |    |    |      |                  |    |    |    |         |     |    | ロッド側ロック | ヘッド側ロック |                   |    |     |
| φ40  | 30(27) | 22 | 30 | 14 | □50  | Rc $\frac{1}{4}$ | 31 | 46 | 31 | M14×1.5 | φ16 | 69 | 86      | 71      | φ25 <sup>69</sup> | 25 | 63  |
| φ50  | 35(32) | 27 | 30 | 17 | □62  | Rc $\frac{1}{4}$ | 31 | 51 | 31 | M18×1.5 | φ20 | 74 | 91      | 71      | φ25 <sup>69</sup> | 25 | 76  |
| φ63  | 35(32) | 27 | 30 | 17 | □75  | Rc $\frac{3}{8}$ | 32 | 52 | 32 | M18×1.5 | φ20 | 77 | 92      | 72      | φ25 <sup>69</sup> | 25 | 88  |
| φ80  | 40(36) | 32 | 35 | 21 | □94  | Rc $\frac{3}{8}$ | 36 | 61 | 36 | M22×1.5 | φ25 | 89 | 113.5   | 88.5    | φ25 <sup>69</sup> | 25 | 114 |
| φ100 | 40(36) | 36 | 40 | 26 | □112 | Rc $\frac{1}{2}$ | 36 | 61 | 36 | M26×1.5 | φ30 | 89 | 116     | 91      | φ25 <sup>69</sup> | 25 | 132 |

| 内径   | TR   | UM  | UW  | VF | WF | XI      |         | YP | YPR | YV   | YVR  | ZJ  | ZP | ZV | h  |
|------|------|-----|-----|----|----|---------|---------|----|-----|------|------|-----|----|----|----|
|      |      |     |     |    |    | ロッド側ロック | ヘッド側ロック |    |     |      |      |     |    |    |    |
| φ40  | R1.6 | 113 | 60  | 15 | 25 | 86.5    | 71.5    | 18 | 21  | 25.5 | 40.5 | 133 | 4  | 10 | 8  |
| φ50  | R1.6 | 126 | 72  | 15 | 25 | 91.5    | 71.5    | 18 | 21  | 24   | 44   | 138 | 7  | 12 | 11 |
| φ63  | R1.6 | 138 | 87  | 15 | 25 | 93      | 73      | 18 | 21  | 25   | 45   | 141 | 8  | 12 | 11 |
| φ80  | R1.6 | 164 | 105 | 21 | 35 | 114     | 89      | 20 | 24  | 29   | 54   | 168 | 11 | 16 | 13 |
| φ100 | R2   | 182 | 129 | 21 | 35 | 114     | 89      | 20 | 24  | 29   | 54   | 168 | 12 | 18 | 14 |

注) A寸法の ( ) 内は、ねじ長さを示します。

|            |
|------------|
| PRNA       |
| PRN        |
| QR/QRO     |
| SH         |
| RPM/SRP    |
| TRP/TRPJ   |
| P1V        |
| HRN        |
| Z3         |
| J1         |
| K1         |
| A1         |
| GDC        |
| P1S        |
| J1HA       |
| K1HA       |
| J1L        |
| <b>K1L</b> |
| KPTH       |
| X1         |
| P5SM9      |
| Q1         |
| HA         |
| KPT        |
| P5SC9      |
| P5SS9      |
| P5ST9      |
| BMGB/G     |
| P5SA9      |
| L1U        |
| JGBC       |
| M/46B      |
| GPR        |
| GTS        |
| GPCR       |
| GPCL       |
| GPDL       |
| GPFL       |
| GPK        |
| GVC        |
| GVH        |
| GPML       |
| HAE/HFE    |
| SASASAR    |
| FC         |
| スイッチ       |

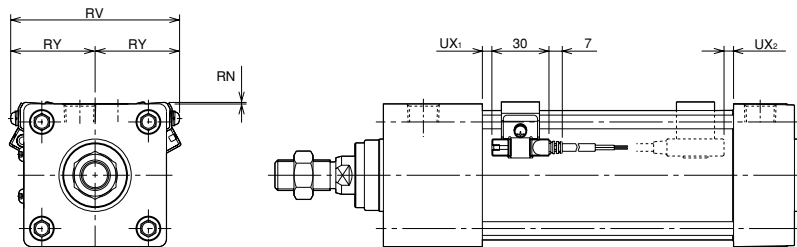
PRNA  
PRN  
QR/QRO  
SH  
RPM/SRP  
TRP/TRPJ  
P1V  
HRN  
Z3  
J1  
K1  
A1  
GDC  
P1S  
J1HA  
K1HA  
J1L  
**K1L**  
KPTH  
X1  
P5SM9  
Q1  
HA  
KPT  
P5SC9  
P5SS9  
P5ST9  
BMG/BG  
P5SA9  
L1U  
JGBC  
M/46B  
GPR  
GTS  
GPCR  
GPCL  
GPDL  
GPEL  
GPK  
GVC  
GVH  
GPML  
HAE/HFE  
SAGE/SAR  
FC  
スイッチ

# エアシリンダ/ロック付K1○Lシリーズ

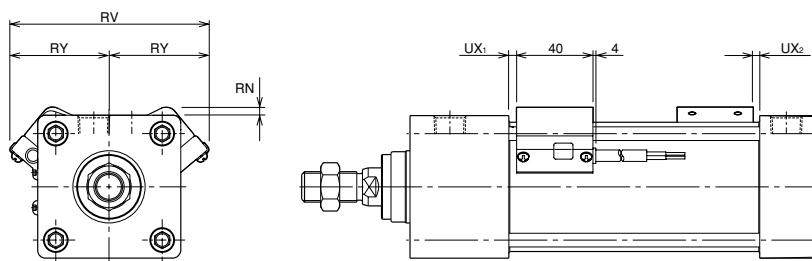
## スイッチ設定位置

(単位：mm)

AX形スイッチ



SR形スイッチ



| 内径    | RY  |     | RV  |     | RN  |     | UX1 |     | UX2 |     |
|-------|-----|-----|-----|-----|-----|-----|-----|-----|-----|-----|
|       | AX形 | SR形 | AX形 | SR形 | AX形 | SR形 | AX形 | SR形 | AX形 | SR形 |
| φ 40  | 36  | 40  | 72  | 80  | 3   | 4   | 8   | 2   | 4   | 0   |
| φ 50  | 40  | 45  | 80  | 90  | 2   | 3   | 9   | 2   | 5   | 0   |
| φ 63  | 47  | 52  | 94  | 104 | 2   | 5   | 9   | 2   | 5   | 0   |
| φ 80  | 52  | 60  | 104 | 120 | 0   | 2   | 11  | 4   | 6   | 0   |
| φ 100 | 60  | 67  | 120 | 134 | 0   | 0   | 11  | 4   | 6   | 0   |

注) UX寸法はストローク端検出時のスイッチ最適取付位置です。

## スイッチの動作範囲と応差

(単位：mm)

| 内径    | 有接点スイッチ |     |      |     | 無接点スイッチ |     |
|-------|---------|-----|------|-----|---------|-----|
|       | AX1□□形  |     | SR形  |     | AX2□□形  |     |
|       | 動作範囲    | 応差  | 動作範囲 | 応差  | 動作範囲    | 応差  |
| φ 40  | 5~10    | 1以下 | 8~12 | 2以下 | 3~6     | 1以下 |
| φ 50  | 6~12    |     | 9~13 |     | 4~8     |     |
| φ 63  |         |     |      |     |         |     |
| φ 80  |         |     |      |     |         |     |
| φ 100 |         |     |      |     |         |     |