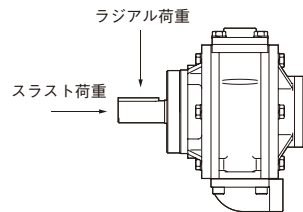


共通項目

- 使用流体：空気
- 定格圧力：0.5MPa
- 使用圧力範囲：0.4~0.6MPa
- 周囲温度：-10~+70℃(但し、凍結しない状態で使用のこと)
- 取付方向：水平取付(出力軸下向き、垂直取付については、お問い合わせください。)
- 潤滑油：内部封入グリース……使用していません。
エアライン給油……JIS K2213-1種(無添加タービン油ISO VG32)相当品
ルブリケータによる給油が必要です。
- 連続運転：休止時間のない連続使用の場合は、最大出力時回転数の70%以下の回転数で使用願います。
- 推奨回転数範囲：800rpm~最大出力時回転数
- 騒音レベル(参考値)

許容軸荷重



単位：dB (A)

	TAV5R-05	TAV5R-10	TAV5R-20	TAV5R-25	TAV5R-50	TAV5R-80
マフラなし	114	115	124	125	125	125
マフラ付	102	100	103	100	100	100

※測定値はエアモータから1m離れた場所での騒音レベルです。

形式記号

ご注文時には、下記形式記号でご連絡ください。



回転タイプ
R 正・逆転

サイズ

- 05 TAV5R-05
- 10 TAV5R-10
- 20 TAV5R-20
- 25 TAV5R-25
- 50 TAV5R-50
- 80 TAV5R-80

支持形式

- S 基本形
- F フランジ形
- L フート形

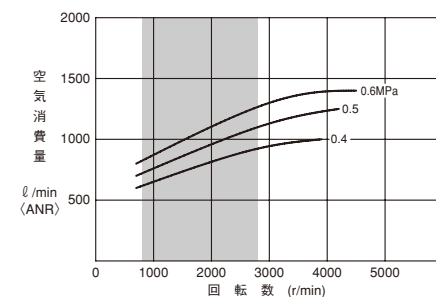
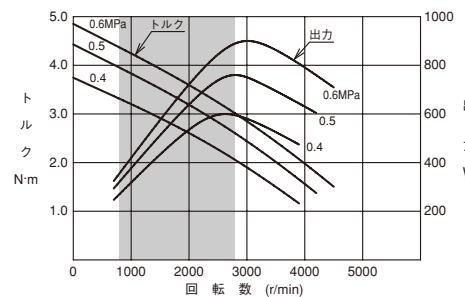
※減速機付の場合、S形(基本形)はありません。

- 減速比 ※TAV5R-05用
- 無記入 減速機なし
 - G004 減速比 1/4
 - G005 減速比 1/5
 - G006 減速比 1/6
 - G008 減速比 1/8
 - G010 減速比 1/10
 - G015 減速比 1/15
 - G020 減速比 1/20
 - G025 減速比 1/25
 - G030 減速比 1/30
 - G040 減速比 1/40
 - G050 減速比 1/50
 - G060 減速比 1/60
 - G080 減速比 1/80
 - G100 減速比 1/100
 - G120 減速比 1/120
 - G160 減速比 1/160

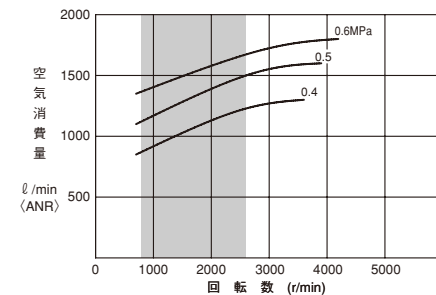
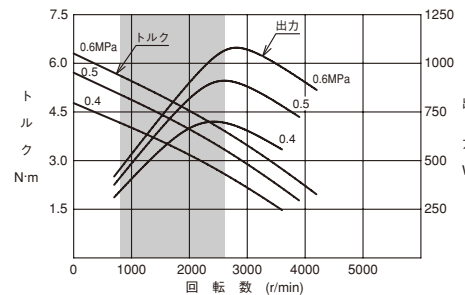
- 減速比 ※TAV5R-10・20・25・50・80用
- 無記入 減速機なし
 - G004 減速比 1/4
 - G006 減速比 1/6
 - G008 減速比 1/8
 - G010 減速比 1/9
 - G020 減速比 1/22.4
 - G030 減速比 1/31.5
 - G040 減速比 1/40
 - G050 減速比 1/50
 - G070 減速比 1/71
 - G090 減速比 1/90
 - G125 減速比 1/125
 - G180 減速比 1/180
 - G250 減速比 1/250
- ※TAV5R-50,80のみ選択可

性能曲線(減速比1:1の場合)

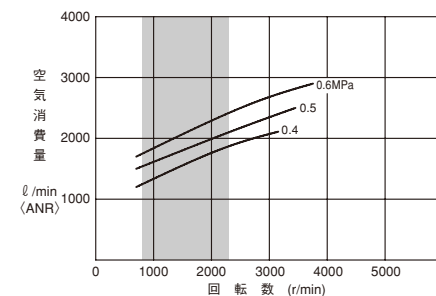
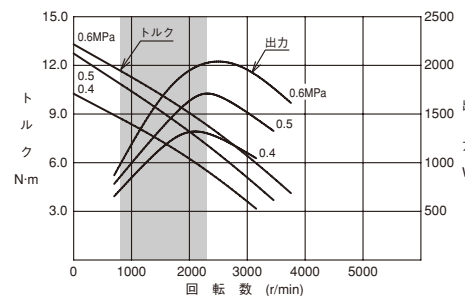
TAV5R-05



TAV5R-10



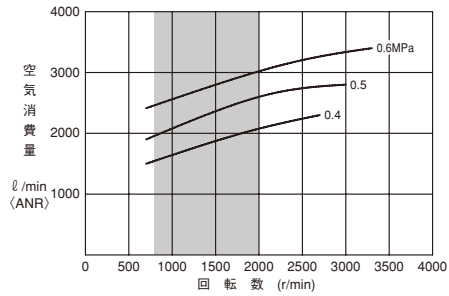
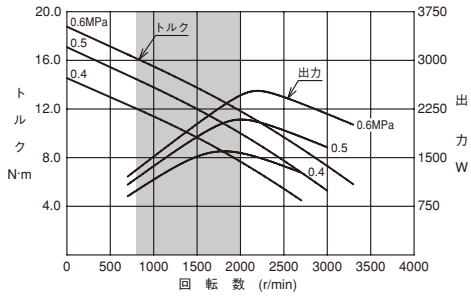
TAV5R-20



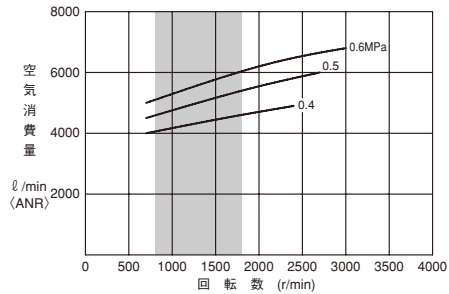
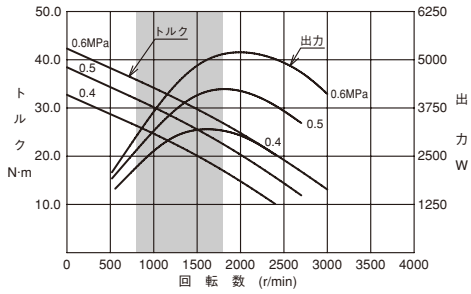
性能曲線(減速比1:1の場合)

TAV5R-25

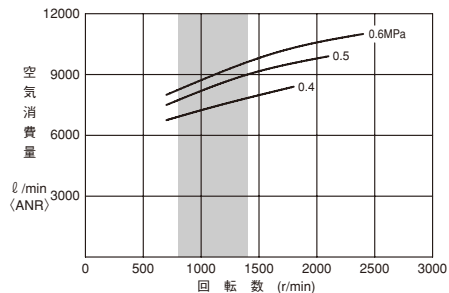
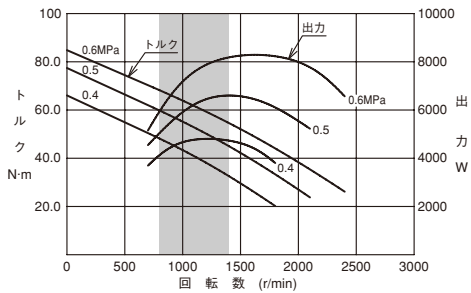
推奨回転数範囲



TAV5R-50



TAV5R-80

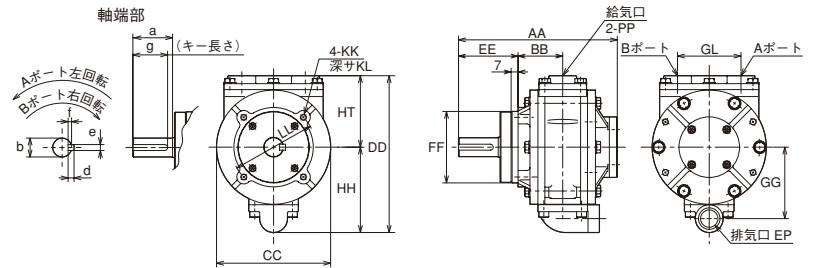


単位: mm

TAV5R-05・10・20・25・50・80/スタンダード

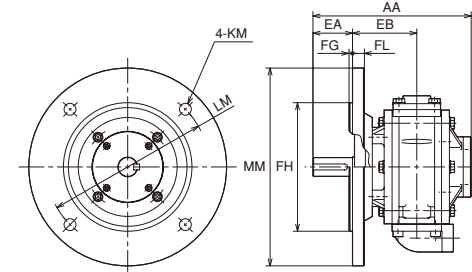
基本形

- TAV5R-05S
- TAV5R-10S
- TAV5R-20S
- TAV5R-25S
- TAV5R-50S
- TAV5R-80S



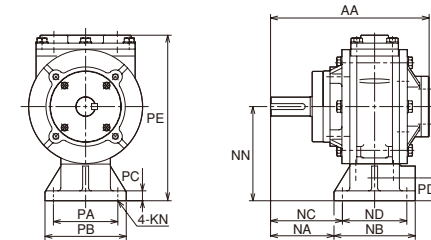
フランジ形

- TAV5R-05F
- TAV5R-10F
- TAV5R-20F
- TAV5R-25F
- TAV5R-50F
- TAV5R-80F



フート形

- TAV5R-05L
- TAV5R-10L
- TAV5R-20L
- TAV5R-25L
- TAV5R-50L
- TAV5R-80L



寸法表

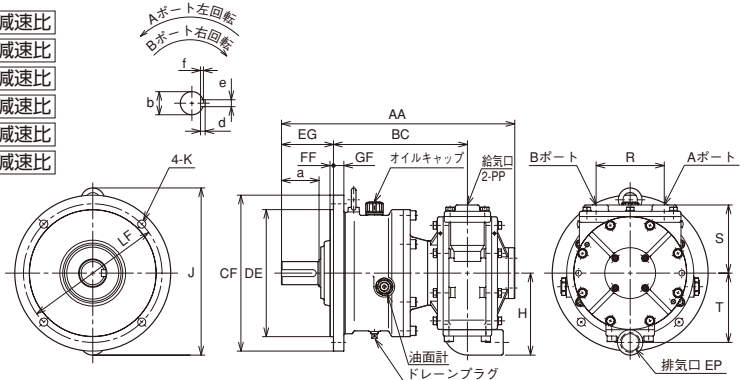
記号	AA	BB	CC	DD	EA	EB	EE	EP	FF	FG	FH	FL	GG	GL	HH	HT	KK	KL	KM	KN
TAV5R-05※	141	40	φ102	139	30	60	50	Rc3/8	φ62 ⁰ _{-0.03}	4	φ110j6	9	64	60	76	63	M6	10	9	7
TAV5R-10※	160	45	φ115	158	40	65	60	Rc1/2	φ72 ⁰ _{-0.03}	3.5	φ130j6	12	72	64	86	72	M6	11	12	7
TAV5R-20※	185	52	φ133	178	50	72	70	Rc1/2	φ90 ⁰ _{-0.035}	4	φ130j6	10	82	78	97	81	M8	12	11	9
TAV5R-25※	198	58	φ152	208	50	78	70	Rc3/4	φ90 ⁰ _{-0.035}	4	φ130j6	10	95	90	114	94	M8	12	11	9
TAV5R-50※	231	69	φ196	260	60	89	80	Rc1	φ100 ⁰ _{-0.035}	4	φ180j6	16	120	118	142	118	M10	16	14	11
TAV5R-80※	281	84	φ250	314	80	104	100	Rc1	φ130 ⁰ _{-0.04}	4	φ230j6	18	147	144	169	145	M12	17	14	14

記号	LL	LM	MM	NA	NB	NC	ND	NN	PA	PB	PC	PD	PE	PP	軸端部						
															a	b	d	e	f	g	
TAV5R-05※	φ75	φ130	φ160	51	76	59	60	85	60	76	10	20	148	Rc3/8	30	φ14j6	5	5	3	25	
TAV5R-10※	φ85	φ165	φ200	64	82	72.5	65	95	65	82	10	20	167	Rc1/2	40	φ19j6	6	6	3.5	35	
TAV5R-20※	φ105	φ165	φ200	74.5	95	84.5	75	105	75	95	12	21	186	Rc1/2	50	φ24j6	7	8	4	45	
TAV5R-25※	φ110	φ165	φ200	73	110	83	90	120	90	110	12	24	214	Rc3/4	50	φ24j6	7	8	4	45	
TAV5R-50※	φ125	φ215	φ250	83	132	96.5	105	145	105	132	14	24	263	Rc1	60	φ28j6	7	8	4	55	
TAV5R-80※	φ150	φ265	φ300	104	160	119	130	175	130	160	16	27	320	Rc1	80	φ38j6	8	10	5	72	

TAV5R-05・10・20・25・50・80 / 減速機付

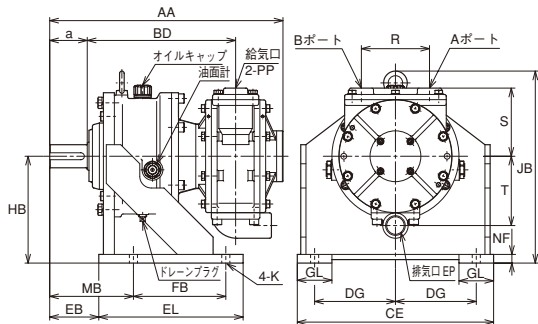
フランジ形

- TAV5R-05FG **減速比**
- TAV5R-10FG **減速比**
- TAV5R-20FG **減速比**
- TAV5R-25FG **減速比**
- TAV5R-50FG **減速比**
- TAV5R-80FG **減速比**



フート形

- TAV5R-05LG **減速比**
- TAV5R-10LG **減速比**
- TAV5R-20LG **減速比**
- TAV5R-25LG **減速比**
- TAV5R-50LG **減速比**
- TAV5R-80LG **減速比**



寸法表

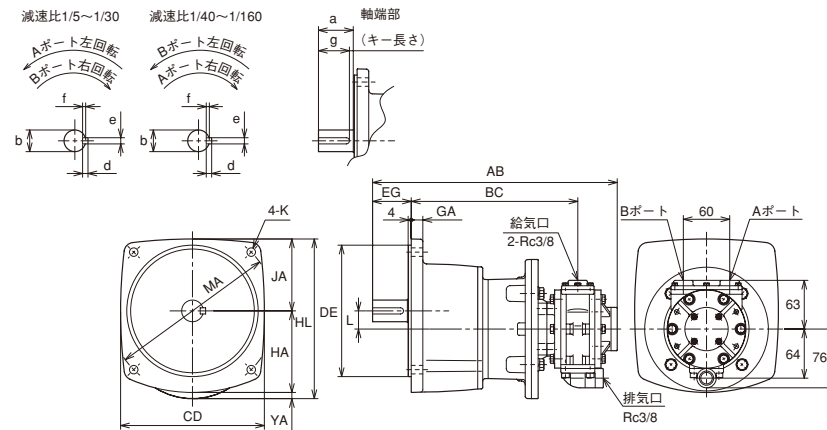
形 式	機 種	減速比	AA	BC	BD	CE	CF	DE	DG	EB	EG	EL	EP	FB	FF	GF	GL	H
TAV5R-05※G	004 006 008		254	148	168	160	φ190	φ140h7	60	55	55	130	Rc3/8	60	4	12	38	76
TAV5R-10※G	004 006 008		263	153	173	160	φ190	φ140h7	60	55	55	130	Rc1/2	60	4	12	38	86
TAV5R-20※G	004 006 008		332	198	218	210	φ230	φ180h7	80	70	70	170	Rc1/2	95	4	16	50	97
TAV5R-25※G	004 006 008		344	204	224	210	φ230	φ180h7	80	70	70	170	Rc3/4	95	4	16	50	114
TAV5R-50※G	004 006 008		404	232	257	340	φ270	φ220h7	140	85	90	250	Rc1	160	6	18	60	142
TAV5R-80※G	004 006		434	247	272	340	φ270	φ220h7	140	85	90	250	Rc1	160	6	18	60	169
	008		478	266	301	340	φ300	φ250h7	140	105	115	250	Rc1	155	6	18	60	169

形 式	機 種	減速比	HB	J	JB	K	LF	MB	NF	R	S	T	PP	軸 端 部				
														a	b	d	e	f
TAV5R-05※G	004 006 008		100 ⁰ _{0.5}	φ190	177	φ11	φ160	100	10	60	63	64	Rc3/8	35	φ22j6	6	6	3.5
TAV5R-10※G	004 006 008		100 ⁰ _{0.5}	φ190	177	φ11	φ160	100	10	64	72	72	Rc1/2	35	φ22j6	6	6	3.5
TAV5R-20※G	004 006 008		130 ⁰ _{0.5}	φ230	229	φ11	φ200	120	12	78	81	82	Rc1/2	50	φ30j6	7	8	4
TAV5R-25※G	004 006 008		130 ⁰ _{0.5}	φ230	229	φ11	φ200	120	12	90	94	95	Rc3/4	50	φ30j6	7	8	4
TAV5R-50※G	004 006 008		185 ⁰ _{0.5}	290	333	φ14	φ240	145	15	118	118	120	Rc1	65	φ40k6	8	12	5
TAV5R-80※G	004 006		185 ⁰ _{0.5}	317	333	φ14	φ240	145	15	144	145	147	Rc1	65	φ40k6	8	12	5
	008		185 ⁰ _{0.5}	336	352	φ14	φ270	170	18	144	145	147	Rc1	80	φ50k6	9	14	5.5

TAV5R-05 / 減速機付(小形シリーズ)

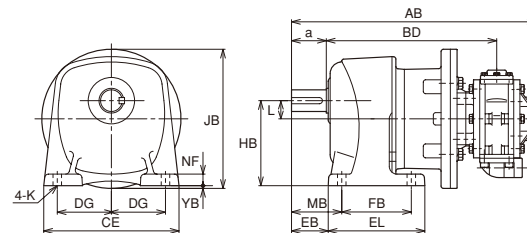
フランジ形

- TAV5R-05FG **減速比**



フート形

- TAV5R-05LG **減速比**



寸法表

形 式	機 種	減速比	AB	BC	BD	CD	CE	DE	DG	EB	EG	EL	FB	GA	HA	HB	HL	JA
TAV5R-05※G	005 010 015	020 025	301	202	209	164	154	φ148h7	65	42.5	47	90	65	12	89	90	181.5	82.5
	030 040 050	060 080	316	215	220	186	175	φ170h7	70	47.5	50	125	90	15	106	110	199	93
	100 120 160		336	224	229	215	208	φ180h7	85	51	60	168	130	15	126.5	130	234	107.5

形 式	機 種	減速比	JB	K	L	MA	MB	NF	YA	YB	軸 端 部					
											a	b	d	e	f	g
TAV5R-05※G	005 010 015	020 025	160	φ11	19	φ185	55	12	10	9	40	φ22h6	6	6	3.5	35
	030 040 050	060 080	167	φ11	23.5	φ215	65	15	—	—	45	φ28h6	7	8	4	40
	100 120 160		198	φ13	28.5	φ250	70	18	—	—	55	φ32h6	8	10	5	50

