

配線の省スペース化、配線及び保守点検工数を大幅に削減し、よりバルブの機能性を高めました。

- プラグイン方式の採用により、配線作業が容易です。
- プラグイン方式のため、配線スペースを大幅に削減できます。
- 結線方式は、ターミナル端子付・マルチコネクタ付を用意しています。



マニホールド用バルブ仕様

項目	機種	5ポート				
		2位置		3位置		
		リターン	デテント	クローズセンタ	エキゾーストセンタ	プレッシャセンタ
形式記号		SR562-RTM	SR562-DTM	SR562-CTM	SR562-ETM	SR562-PTM
JIS記号						
有効断面積		40mm ²		35mm ²		
使用流体		空気				
給油		不要(給油でも可)				
使用圧力範囲		0.2~0.9MPa	0.1~0.9MPa	0.2~0.9MPa		
耐圧力		1.05MPa				
注1)応答時間	DC24V	25/25ms以下	20ms以下	25/35ms以下		
ON時/OFF時	AC100・200V	20/25ms以下	15ms以下	20/35ms以下		
最高作動頻度		5c/s				
自己保持に必要な最小励磁時間		—	50ms	—		
使用温度範囲		+5~+50°C(周囲温度及び流体温度)				
手動方式		プッシュ式				
取付方向		自由				
耐衝撃		294.2m/s ²				
推奨潤滑油		JIS K2213-1種(無添加タービン油 ISO VG32)相当品				
質量(g)		390	490	540		

注1) 空気圧力0.5MPa時の値です。デテントは反対のポジションから、また、3位置はバルブ中立状態からの値です。

マニホールド仕様

名称	プラグイン配線タイプモノマニホールド		
種類	直接ねじ配管形		
形式	MF562T-※※AT	MF562T-※※AD	MF562T-※※AP
結線方式	ターミナル端子付	マルチコネクタ付(D-subコネクタ)	マルチコネクタ付(CPCコネクタ)
最大連数	10連	8連	
連数(注1)	2・4・6・8・10		
排気方式	共通排気形		
接続口径	P・R	Rc1/2	
	A・B	Rc3/8	
配管仕様	横配管		

注1) マルチコネクタタイプの最大連数は8連です。

マニホールド質量

名称	連数	2	4	6	8	10
プラグイン配線タイプモノマニホールド	MF562T-※※A※	1690	2550	3410	4270	5130

単位:g

ソレノイド電気仕様

定格電圧	DC24V	AC100V50/60Hz	AC200V50/60Hz
許容電圧範囲	DC21.6~26.4V (DC24V±10%)	AC90~110V (AC100V±10%)	AC180~220V (AC200V±10%)
起動電流	50Hz	—	68mA
	60Hz	—	58mA
保持電流	50Hz	72mA	42mA
	60Hz	72mA	32mA
消費電力	50Hz	1.7W	4.2VA
	60Hz	1.7W	3.2VA
許容回路漏れ電流値	4mA	6mA	3mA
表示灯(LED)色	赤	黄	緑

内部回路		表示灯/保護回路付	
電気回路	シングルソレノイド	DC用 	AC用
	ダブルソレノイド	DC用 	AC用

マニホールド内部結線仕様

形式	MF562T-※※AT	MF562T-※※AP	MF562T-※※AD
対応電圧	DC24V・AC100V・AC200V		
ソレノイド対応点数	20点/10連	16点/8連	16点/8連
マニホールド端子配列			
マニホールド内部回路図			

マニホールドバルブ配列

マルチコネクタ側のバルブから1連・2連と数えます。ダブルソレノイドの場合は配線カバー側のソレノイドがS2 ABポート側がS1となります。

注) DC24V仕様には極性がありませんがプラスコモン・マイナスコモンのどちらでも使用できます。

■ マニホールド手配形式

- プラグイン配線タイプモノマニホールド形式

MF562T - **04** **A** **T**

シリーズ

- マニホールド連数

記号	連数
02	2連
04	4連
06	6連
08	8連
(10)	10連

- 配管方向

記号	A・Bポート
A	横配管 (直接ねじ配管形)

- 結線方式

記号	結線方式
T	ターミナル端子付
D	D-subコネクタ付
P	CPCコネクタ付

注) ()内はD-subコネクタ付・CPCコネクタ付を除きます。

- マニホールド用バルブ形式

SR562 - **R** **TM** **1**

シリーズ

- 切換方式

記号	切換方式
R	リターン
D	デテント
C	3位置クローズセンタ
E	3位置エキゾーストセンタ
P	3位置プレッシャセンタ

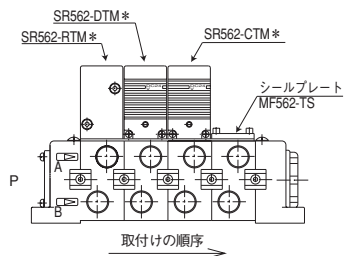
- 電圧

記号	電圧
1	AC100V 50/60Hz±10%
2	AC200V 50/60Hz±10%
8	DC24V

- シールプレート形式
- SZZ**

MF562-TS
(ガスケット・ボルト付)

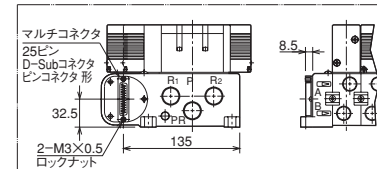
■ マニホールド発注要領



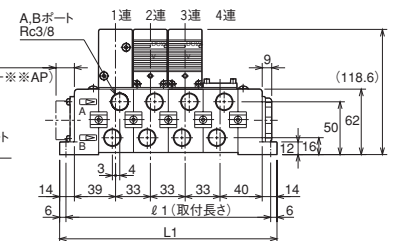
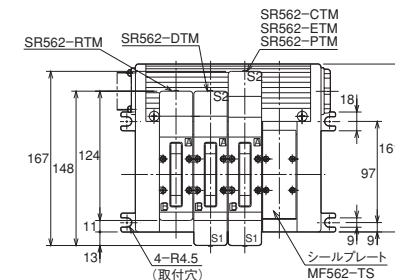
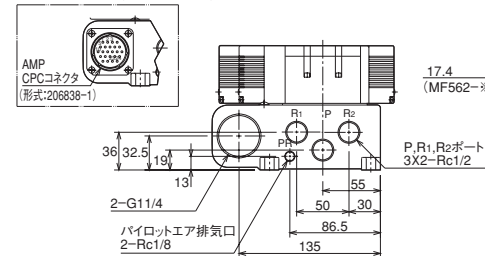
- マニホールド本体 数
- MF562T-04AT 1
- バルブ部分 数
- SR562-RTM1 1
- SR562-DTM1 1
- SR562-CTM1 1
- MF562-TS 1

- ターミナル端子付

MF562T-※AD (D-subコネクタ付)



MF562T-※AP (CPCコネクタ付)



寸法表

記号	連数	02	04	06	08	10
		ℓ 1	128	194	260	326
	L 1	140	206	272	338	404