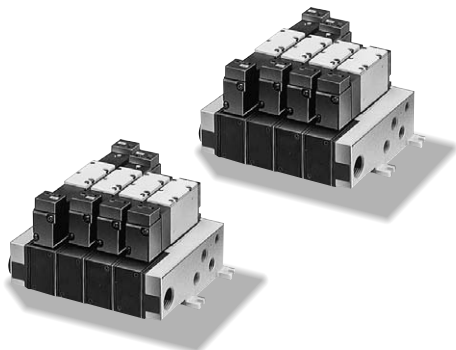


ソレノイド配線の省スペース化、配線及び保守点検工数を大幅に削減し、よりバルブの機能性を高めました。

- プラグイン方式の採用により、配線作業が容易です。
- プラグイン方式のため、配線スペースを大幅に削減できます。
- 結線方式は、ターミナル端子付を用意しています。



マニホールド用バルブ仕様

項目	機種	5ポート				
		2位置		3位置		
リターン	デテント	クローズセンタ	エキゾースセンタ			
形式記号	SR552-RTM	SR552-DTM	SR552-CTM	SR552-ETM		
JIS記号						
有効断面積	16mm ²		15mm ²			
使用流体	空気					
給油	不要 (給油でも可)					
使用圧力範囲	0.17~0.7MPa					
耐圧力	1.05MPa					
注1) 応答時間	DC24V	25/35ms以下	20ms以下	25/55ms以下		
ON時/OFF時	AC100・200V	25/25ms以下	20ms以下	25/45ms以下		
最高作動頻度	5c/s					
自己保持に必要な最小電磁時間	—		50ms	—		
使用温度範囲	+5~+50°C (周囲温度及び流体温度)					
手動方式	プッシュ式					
取付方向	自由					
耐衝撃	横方向	1373.0m/s ²				
	軸方向	451.1m/s ²	264.8m/s ²	588.4m/s ²		
推奨潤滑油	JIS K2213-1種 (無添加タービン油 ISO VG32) 相当品					
質量 (g)	160	230	260			

注1) 空気圧力0.5MPa時の値です。デテントは反対のポジションから、また、3位置はバルブ中立状態からの値です。

マニホールド仕様

名称	プラグイン配線タイプモノマニホールド	
種類	直接ねじ配管形	
形式	MF552T	
最大連数	10連	
連数	2・4・6・8・10	
排気方式	共通排気形	
接続口径	P・R	Rc1/4
	A・B	Rc1/4
配管仕様	横配管	
結線方式	ターミナル端子付	

マニホールド質量

単位: g

名称	連数	2	4	6	8	10
プラグイン配線タイプモノマニホールド	MF552T-※※AT	668	1066	1464	1862	2260

ソレノイド電気仕様

定格電圧	DC24V	AC100V50/60Hz	AC200V50/60Hz
許容電圧範囲	DC21.6~26.4V (DC24V±10%)	AC90~132V (AC100V ^{+32%} _{-10%})	AC180~264V (AC200V ^{+32%} _{-10%})
起動電流	50Hz	—	34mA
	60Hz	—	32mA
保持電流	50Hz	75mA	22mA
	60Hz	75mA	20mA
消費電力	50Hz	1.8W	2.2VA
	60Hz	1.8W	2.0VA
許容回路漏れ電流値	4mA	4mA	2mA
表示灯(LED)色	赤	黄	緑

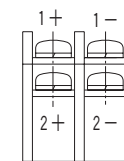
表示灯/保護回路付

電気回路	DC用	AC用

マニホールド内部結線仕様

形式	MF552T-※※AT
対応電圧	DC24V・AC100V・AC200V
ソレノイド対応点数	20点/10連

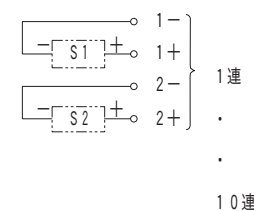
マニホールド端子配列



各連毎

1+/1- : ダブルソレノイドS1
2+/2- : シングルソレノイド
ダブルソレノイドS2

マニホールド内部回路図



■ マニホールド手配形式

- プラグイン配線タイプモノマニホールド形式

MF552T - **04** A T
シリーズ

- マニホールド連数

記号	連数
02	2連
04	4連
06	6連
08	8連
10	10連

- 配管方向

記号	A・Bポート
A	横配管 (直接ねじ配管形)

- 結線方式

記号	結線方式
T	ターミナル端子付

- マニホールド用バルブ形式

SR552 - **R** TM **1**
シリーズ

- 切換方式

記号	切換方式
R	リターン
D	デテント
C	3位置クローズドセンタ
E	3位置エキゾーストセンタ

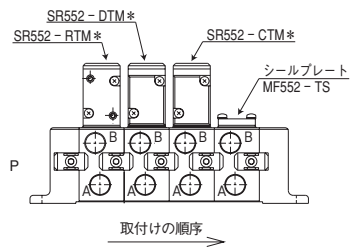
- シールプレート形式
- SZZ**

MF552-TS
(ガスケット・ボルト付)

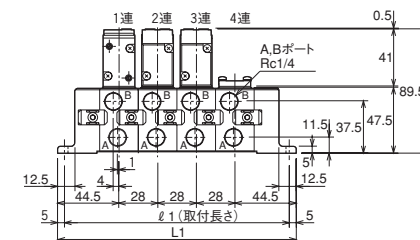
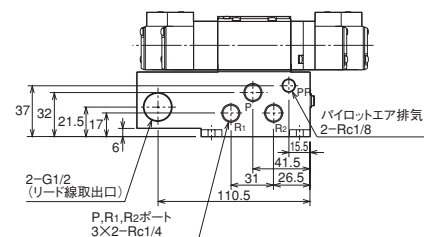
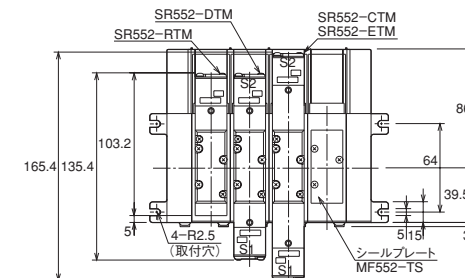
- 電圧

記号	電圧
1	AC100V 50/60Hz $+32_{-10}\%$
2	AC200V 50/60Hz $+32_{-10}\%$
8	DC24V

■ マニホールド発注要領



- マニホールド本体 数
- MF552T-04AT 1
- バルブ部分 数
- SR552-RTM1 1
- SR552-DTM1 1
- SR552-CTM1 1
- MF552-TS 1



寸法表

記号	連数	02	04	06	08	10
ℓ 1		107	163	219	275	331
L 1		117	173	229	285	341