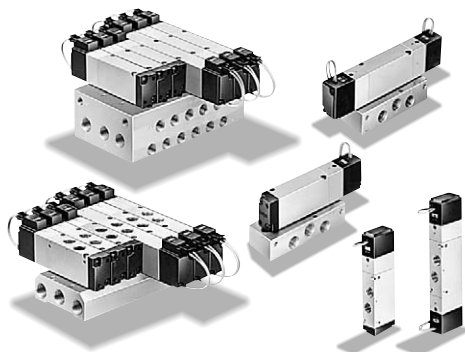


バルブ幅21mm、有効断面積 25mm²の小形無給油形ソレ ノイドバルブ。(2位置形)

- 内径φ63～φ100までのシリンダ駆動に適合。
- 電力サージ対策用にAC用はバリスタ、DC用はフライホイールダイオードを標準装備。
- AC電源用は国内外で使用できるAC100V～AC120V共用／AC200～AC240V共用。
- Q形ソケット式・P形ソケット式・DINソケット式・リード線式と多様な結線方式また、Q形ソケット式・P形ソケット式・DINソケット式は確認に便利な表示灯を標準装備。



バルブ仕様

項目	機種	5ポート				
		2位置		3位置		
		リターン	デテント	3位置クロズセンタ	3位置エキゾースセンタ	3位置プレッシャセンタ
形式記号	ダイレクトタイプ イージマニホールド	SR552-RN2	SR552-DN2	SR552-CN2	SR552-EN2	SR552-PN2
	サブプレートタイプ モノマニホールド	SR552-RMM	SR552-DMM	SR552-CMM	SR552-EMM	SR552-PMM
J I S 記 号	BA					
	BA					
接続口径	ダイレクト	直接ねじ配管形：Rc1/4				
	サブプレート	直接ねじ配管形：Rc1/4				
有効断面積	ダイレクト	25mm ²			22mm ²	
	サブプレート サブプレートタンDEM形	22mm ²			20mm ²	
使用流体		空気				
給油		不要（給油でも可）				
使用圧力範囲		0.17～0.7MPa				
耐圧力		1.05MPa				
注1) 応答時間	DC24V, DC12V	15/30ms以下	15ms以下		20/25ms以下	
	AC100V, AC200V	15/25ms以下	15ms以下		15/20ms以下	
使用温度範囲		+5～+50℃（周囲温度および流体温度）				
手動方式		プッシュ式				
取付方向		自由				
耐振動・耐衝撃	1373.0m/s ² (軸方向343.2m/s ²)	1373.0m/s ² (軸方向245.2m/s ²)	1373.0m/s ² (軸方向441.3m/s ²)			
	推奨潤滑油 JIS K2213-1種（無添加タービン油ISO VG32）相当品					
注2) 質量g	ダイレクトタイプ イージマニホールド	230	330	380		
	サブプレートタイプ モノマニホールド	240 (460)	330 (550)	390 (610)		

注1) 空気圧力0.5MPa時の値です。2位置形は反対のポジションから、また、3位置形はバルブ中立状態からの値です。

注2) ()付質量は、サブプレート取付け時の質量です。

電気仕様

項目	定格	DC12V	DC24V	AC100V	AC200V
方 式		サージ対策用 フライホイールダイオード		シェーディング方式	
使用電圧範囲 V		10.8～13.2 (12±10%)	21.6～26.4 (24±10%)	90～132 (100±32%)	180～264 (200±32%)
電流値	周波数 Hz	—	—	50	60
	(定格電圧) 起動mA (r.m.s)	—	—	55	49
印加時	起動mA (r.m.s)	140 (1.7W)	75 (1.8W)	24	19
	許容回路漏れ電流値 mA	8	4	4	2
絶縁抵抗 MΩ		100以上			
結線方式とリード線長さ		リード線式：300mm、P形・Q形ソケット式：300mm（標準）			
注) リード線色		茶色：+ 黒色：-	赤色：+ 黒色：-	黄色	白色
LEDインジケータの色		赤色		黄色	緑色
サージ対策（標準装備）		フライホイールダイオード		バリスタ	

リード線式	DC12V、DC24V用	AC100V、AC200V用
電気回路	DC12V、DC24V用	AC100V、AC200V用

注) P形ソケット式・Q形ソケット式の1m・3mリード線（1L・3Lオプション）は赤色／黒色です。

マニホールド仕様

名 称	モノマニホールド	イージマニホールド
種 類	直接ねじ配管形	直接ねじ配管形
形 式	MF552M	MF552E
最 大 連 数	10連	10連
標 準 連 数	2・4・6・8・10	2・4・6・8・10
排 気 方 式	共通排気形	
接 続 口 径	P・R1・R2	Rc3/8
	A・B	Rc1/4
配 管 仕 様	横配管	表配管

バルブ質量

項目	機種	5ポート				
		2位置		3位置		
		リターン	デテント	3位置クローズドセンタ	3位置エキゾーストセンタ	3位置プレッシャセンタ
形式記号	ダイレクトタイプ イージマニホールド サブプレートタイプ モノマニホールド	SR552-RN2	SR552-DN2	SR552-CN2	SR552-EN2	SR552-PN2
注)質量g	ダイレクトタイプ イージマニホールド サブプレートタイプ モノマニホールド	230 240(460)	330 330(550)	380 390(610)		

注) () 付質量は、サブプレート取付け時の質量です。

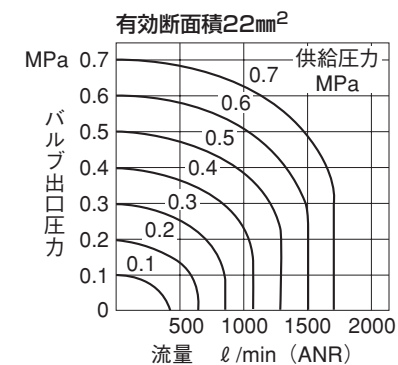
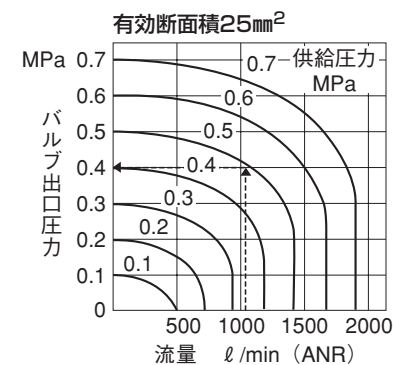
マニホールド質量

単位：g

名称	連数	2	4	6	8	10
モノマニホールド	MF552M- ** A	1620	2680	3740	4800	5860
イージマニホールド	MF552E- ** S	270	440	610	780	950

注) マニホールド質量にバルブ質量を加算してください。

流量特性図

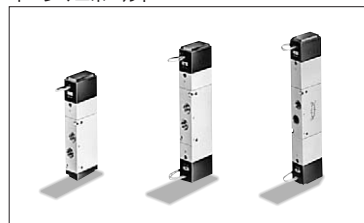


図の見方

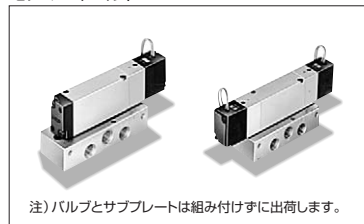
供給圧力0.5MPaで流量1050 l/min(ANR)の時にバルブ出口圧力は0.4MPaとなります。

■形式記号

- 単体手配形式
- ダイレクトタイプ (接続口径Rc¹/4)
- イメージマニホールド



- サブプレートタイプ (接続口径Rc¹/4)
- モノマニホールド



注)バルブとサブプレートは組み付けずに出荷します。

SR552-R N2 1 RK-1L-F

シリーズ

取付プレート
無記入：なし
F：取付プレート付属
注)リターン形のみ。

SR552-R MM 1 RK-1L-SP

シリーズ

サブプレート
無記入：なし
SP：サブプレート付属

リード線長さ
無記入：標準(300mm)
1L:1000mm(オーダーメイド)
3L:3000mm(オーダーメイド)
注)Q・P形ソケット式のみ。
リード線色は全て赤色／
黒色です。

●切換方式

記号	切換方式
R	リターン
D	デテント
C	クローズセンタ
E	エキゾーストセンタ
P	プレッシャセンタ

●電圧 (標準)

記号	電圧
1	AC100V \pm 32% 10% (リード線色：黄)
2	AC200V \pm 32% 10% (リード線色：白)
8	DC24V \pm 10% (リード線色：赤○黒)
電圧 (オプション)	
6	DC12V \pm 10% (リード線色：赤○黒)
9	その他異電圧

●結線方式 (標準)

記号	結線方式
RK	リード線式 保護回路付
QW	Q形ソケット式 表示灯/保護回路付
DW	DINソケット式 表示灯/保護回路付
結線方式 (オプション)	
PW	P形ソケット式 表示灯/保護回路付

■マニホールドベース形式

- モノマニホールド手配形式

MF552M-04 A

シリーズ

マニホールド連数 横配管
(直接ねじ配管形)

記号	連数	記号	連数	記号	連数
02	2連	06	6連	10	10連
04	4連	08	8連		

■マニホールドバルブ形式

- モノマニホールド

SR552-R MM 1 QW-1L

シリーズ

モノマニホールド用

注)詳細は単体形式参照願います。

■シールプレート形式 [SZZ]

MF552-MS (モノマニホールド用)

■ガasket・ボルトセット形式 [SZZ]

MF552-MGBS (モノマニホールド用)

MF552-EGBS (イメージマニホールド用)

- イメージマニホールド手配形式

MF552E-04 S

シリーズ

マニホールド連数

記号	連数	記号	連数	記号	連数
02	2連	06	6連	10	10連
04	4連	08	8連		

- イメージマニホールド

SR552-R N2 1 QW-1L

シリーズ

イメージマニホールド用

注)詳細は単体形式参照願います。

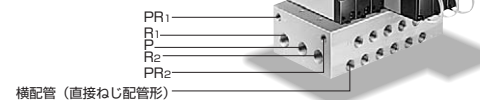
MF552-ES (イメージマニホールド用)

注)イメージマニホールドバルブには、マニホールド取付用のガasketとボルトは付属されていませんので、マニホールドにバルブを増設する場合は、ガasket・ボルトセットも同時に手配してください。

■マニホールド発注要領

- モノマニホールド

SR552-CMM1QW
SR552-RMM1QW



横配管 (直接ねじ配管形)

- 6連モノマニホールドタイプを表わすと次のようになります。

マニホールド本体	数
MF552M-06A	1
バルブ部分	
SR552-RMM1QW	3
SR552-CMM1QW	3

- イメージマニホールド

SR552-CN21QW
SR552-RN21QW



- 6連イメージマニホールドタイプを表わすと次のようになります。

マニホールド本体	数
MF552E-06S	1
バルブ部分	
SR552-RN21QW	3
SR552-CN21QW	3

■関連商品/サイレンサ

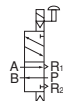
よりコンパクトな取付が可能です。



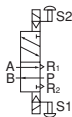
接続口径	形式
M5	SA2-M5
G1/8	SA2-06
G1/4	SA2-08
G3/8	SA2-10

内部構造図

リターン

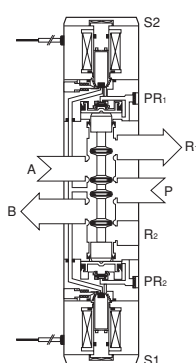
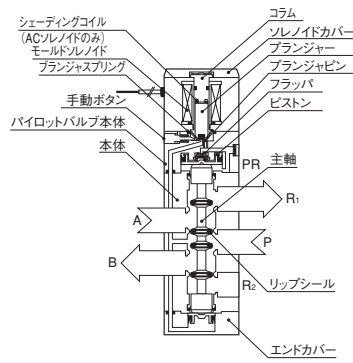


デテント



SR552-RN2
非通電時

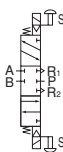
SR552-DN2
(ソレノイドS1に通電後、解除した状態)



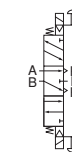
主要部材質

名称	材質
本体	アルミ合金(アルマイト)
主軸	アルミ合金(アルマイト)
リップシール	合成ゴム(NBR)
パッキン	合成ゴム(NBR)
フラップ	合成ゴム(NBR)
ブランジャ	電磁ステンレス
コラム	電磁ステンレス
サブベース	アルミ合金(アルマイト)
取付ベース	軟鋼(亜鉛めっき)
本体	アルミ合金(アルマイト)
ブロックプレート	軟鋼(ニッケルめっき)
パッキン	合成ゴム(NBR)

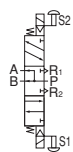
クローズドセンタ



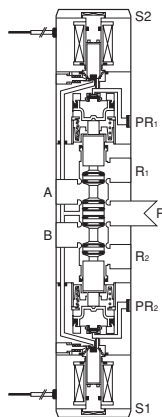
エキゾーストセンタ



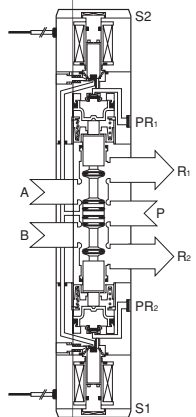
プレッシャセンタ



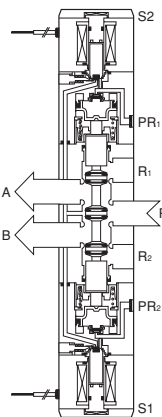
SR552-CN2
(ソレノイドS1、S2とも非通電)



SR552-EN2
(ソレノイドS1、S2とも非通電)



SR552-PN2
(ソレノイドS1、S2とも非通電)



CAD/DATA

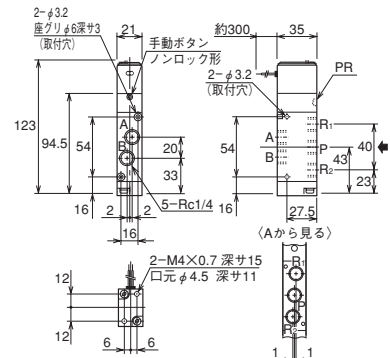
SR552/TSR552A (B) 提供できません。



5ポート/2位置・3位置

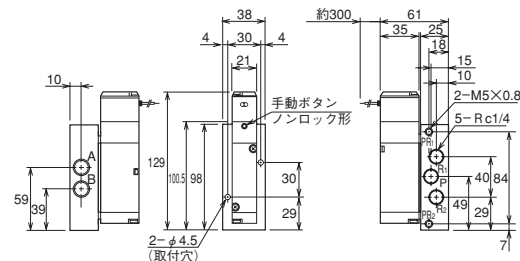
■ダイレクトタイプ

- SR552-RN2 **電圧** RK(リターン)

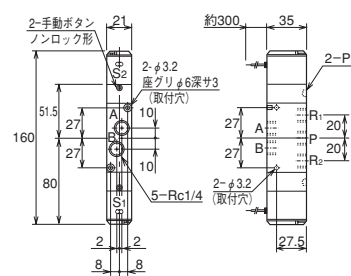


■サブプレートタイプ

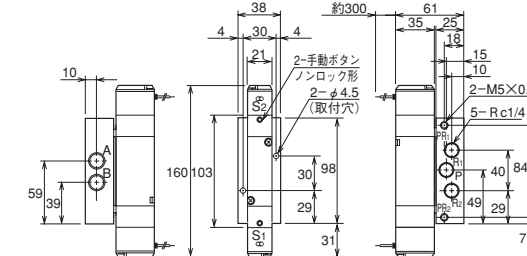
- SR552-RMM **電圧** RK-SP(リターン)



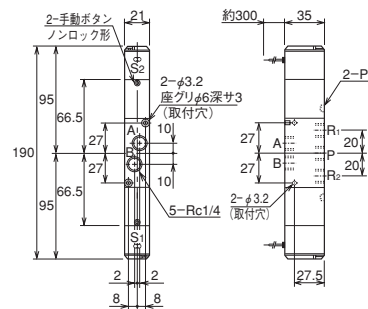
- SR552-DN2 **電圧** RK(デテント)



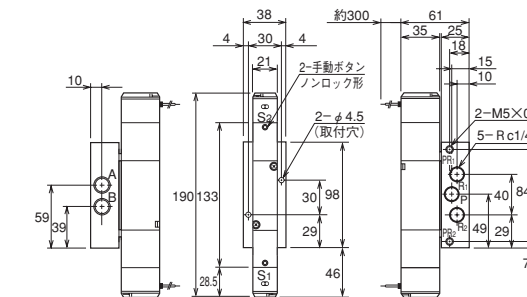
- SR552-DMM **電圧** RK-SP(デテント)



- SR552-CN2 **電圧** RK(クローズドセンタ)
- SR552-EN2 **電圧** RK(エキゾーストセンタ)
- SR552-PN2 **電圧** RK(プレッシャセンタ)



- SR552-CMM **電圧** RK-SP(クローズドセンタ)
- SR552-EMM **電圧** RK-SP(エキゾーストセンタ)
- SR552-PMM **電圧** RK-SP(プレッシャセンタ)



注)サブプレートとバルブは組み付けずに出荷します。

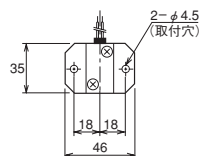
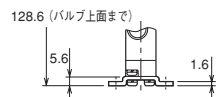
CAD/DATA
SR552/TSR552A(B) 提供できます。



オプション

■取付プレート(リターンのみ)

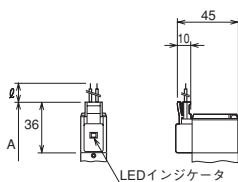
[SZZ] SR552-F



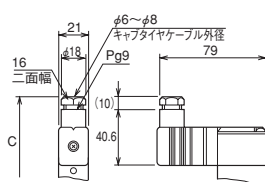
注)取付プレートは組み付けずに出荷します。

■結線方式

●Q形ソケット式



●DINソケット式



寸法表

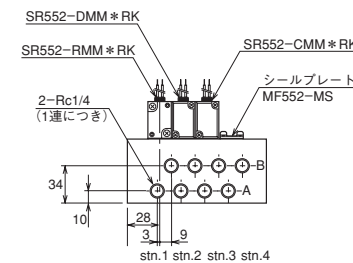
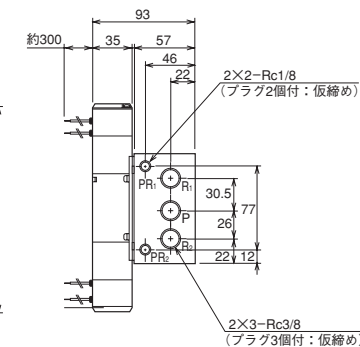
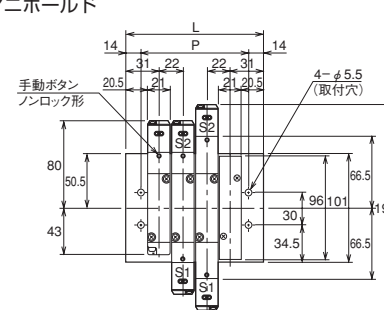
形式	記号	A	C	ℓ (リード線長さ)	備考
SR552-RN2		130.5	(145.2)		バルブまたはサブベース
SR552-RMM* *-SP		136.5	(151.2)		の端面までの全長
SR552-DN2, SR552-DMM** -SP		175	(204.4)		反対側ソレノイド端面ま
SR552-(C, E, P) N2, SR552-(C, E, P) MM** -SP		205	(234.4)		での全長

CAD/DATA
SR552/TSR552K 提供できます。



マニホールド

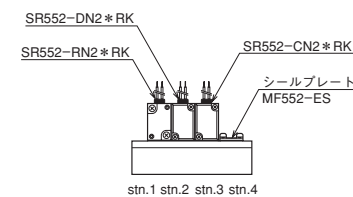
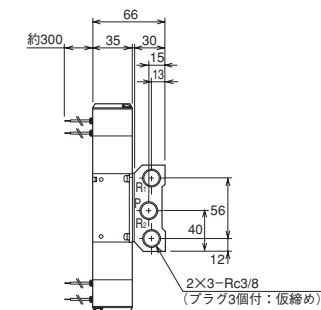
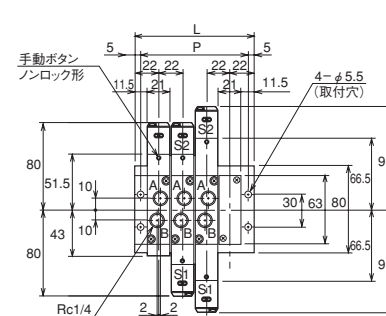
■モノマニホールド



マニホールド寸法表

記号	連数					
		2	4	6	8	10
P		56	100	144	188	232
L		84	128	172	216	260

■イージーマニホールド



マニホールド寸法表

記号	連数					
		2	4	6	8	10
P		56	100	144	188	232
L		66	110	154	198	242