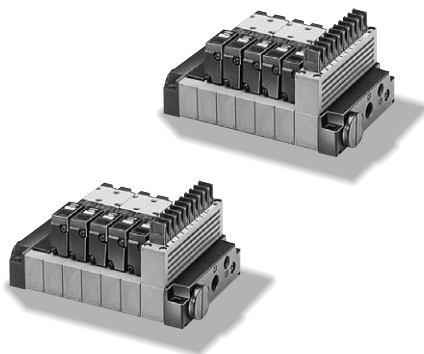


ソレノイド配線の省スペース化、配線及び保守点検工数を大幅に削減し、よりバルブの機能性を高めました。

- プラグイン方式の採用により、配線作業が容易です。
- プラグイン方式のため、配線スペースを大幅に削減できます。
- 結線方式は、ターミナル端子付・D-subコネクタ付を用意しています。
- ダブルソレノイドは、ツインソレノイドを採用し、片側に配線を集約しています。



マニホールド用バルブ仕様

| 項目 | 機種 | | 5ポート | | |
|---------------------|--|-----------|-----------------------|-----------|-----------|
| | 2位置 | | 3位置 | | |
| | リターン | デテント | クローズセンタ | エキゾーストセンタ | プレッシャセンタ |
| 形式記号 | SR532-RTM | SR532-DTM | SR532-CTM | SR532-ETM | SR532-PTM |
| JIS記号 | | | | | |
| 有効断面積 | 4.2mm ² | | 3.8mm ² | | |
| 使用流体 | 空気 | | | | |
| 給油 | 不要 (給油でも可) | | | | |
| 使用圧力範囲 | 0.15~0.7MPa | | | | |
| 耐圧力 | 1.05MPa | | | | |
| 注1) 応答時間 DC24・12V | 15/25ms以下 | 20ms以下 | 15/30ms以下 | | |
| ON時/OFF時 AC100・200V | 15/15ms以下 | 15ms以下 | 15/20ms以下 | | |
| 最高作動頻度 | 5c/s | | | | |
| 自己保持に必要な最小励磁時間 | — | 50ms | — | | |
| 使用温度範囲 | +5~+50℃ (周囲温度及び流体温度) | | | | |
| 手動方式 | ブッシュ式 | | | | |
| 取付方向 | 自由 | | | | |
| 耐衝撃 | 1373.0m/s ² (軸方向294.2m/s ²) | | 294.2m/s ² | | |
| 推奨潤滑油 | JIS K2213-1種 (無添加タービン油 ISO VG32) 相当品 | | | | |
| 質量 (g) | 85 | 180 | 170 | | |

注1) 空気圧力0.5MPa時の値です。デテントは反対のポジションから、また、3位置はバルブ中立状態からの値です。

マニホールド仕様

| 名称 | プラグイン配線タイプモノマニホールド | |
|---------|---------------------|----------------------|
| 種類 | ワンタッチ継手付 | |
| 形式 | MF532T-※※CT | MF532T-※※CD |
| 結線方式 | ターミナル端子付 | マルチコネクタ付 (D-subコネクタ) |
| 最大連数 | 16連 | |
| 連数 (注1) | 2・4・6・8・10・12・14・16 | |
| 排気方式 | 共通排気形 | |
| 接続口径 | P・R | P:Rc1/8 R:Rc1/4 |
| | A・B | φ6 |
| 配管仕様 | 横配管 | |

注1) 連数とはバルブの数ではなく、ソレノイドの数を表します。ダブルソレノイド (デテント・3ポジション) のバルブはツインソレノイドタイプのため2連分のスペースが必要になります。

マニホールド質量

単位: g

| 名称 | 連数 | 2 | 4 | 6 | 8 |
|----------------------|-----|-----|-----|-----|----|
| ターミナル端子付 MF532T-※※CT | 295 | 345 | 395 | 445 | |
| マルチコネクタ付 MF532T-※※CD | 290 | 340 | 390 | 440 | |
| 名称 | 連数 | 10 | 12 | 14 | 16 |
| ターミナル端子付 MF532T-※※CT | 830 | 880 | 930 | 980 | |
| マルチコネクタ付 MF532T-※※CD | 490 | 540 | 590 | 630 | |

ソレノイド電気仕様

| 定格電圧 | DC12V | DC24V | AC100V50/60Hz | AC200V50/60Hz |
|-------------|-----------------------------|-----------------------------|---|--|
| 許容電圧範囲 | DC10.8~13.2V (DC12V±10%) | DC21.6~26.4V (DC24V±10%) | AC90~132V (AC100V $\pm\frac{32}{10}\%$) | AC180~264V (AC200V $\pm\frac{32}{10}\%$) |
| 起動電流 | 50Hz | — | 36mA | 18mA |
| | 60Hz | — | 32mA | 16mA |
| 保持電流 | 50Hz | 140mA | 24mA | 12mA |
| | 60Hz | — | 20mA | 10mA |
| 消費電力 | 50Hz | 1.7W | 2.4VA | 2.4VA |
| | 60Hz | — | 2.0VA | 2.0VA |
| 許容回路漏れ電流値 | 8mA | 4mA | 4mA | 2mA |
| 表示灯 (LED) 色 | 赤 | | 黄 | 緑 |

| 内部回路 | 表示灯/保護回路付 | |
|------|-----------|-----|
| 電気回路 | DC用 | AC用 |
| | | |

マニホールド内部結線仕様

| 形式 | MF532T-※※CT (2~8連) | MF532T-※※CT (10~16連) | MF532T-※※CD |
|------------|--|--|---|
| 対応電圧 | DC12V・DC24V・AC100V・AC200V | | DC12V・DC24V・AC100V |
| ソレノイド対応点数 | 8点 | 16点 | 16点 |
| マニホールド端子配列 | ソレノイド側 1~8: 制御ピン 9・10: コモン端子 (マニホールド内で短絡) | ソレノイド側 1~16: 制御ピン 17・18: コモン端子 (マニホールド内で短絡) | 1~16: 制御ピン 20・21・22: マイナス極ピン (マニホールド内で短絡) 23・24・25: プラス極ピン (マニホールド内で短絡) 17~19: NC 注) 上記のピンNoは、便宜的にソレノイドバルブへの結線順序に基づき付したもので、データ回線終端装置 (DEC) に規定 (JIS X5101) された配列・ピンNoとは異なります。 |

マニホールドソレノイド配列
ターミナル端子 (マルチコネクタ) 側のバルブソレノイドからSOL1・SOL2と数えます。ツインソレノイドの場合は端子側のソレノイドがS2、隣がS1になります。

| マニホールド内部回路図 | DC | | |
|-------------|----|--|--|
| | | | |
| マニホールド内部回路図 | AC | | |
| | | | |

■ マニホールド手配形式

- プラグイン配線タイプモノマニホールド形式

MF532T - 04 C T - D

シリーズ

A AC用

D DC用

- マニホールド連数

| 記号 | 連数 | 記号 | 連数 |
|----|----|------|-----|
| 02 | 2連 | 10 | 10連 |
| 04 | 4連 | (12) | 12連 |
| 06 | 6連 | (14) | 14連 |
| 08 | 8連 | (16) | 16連 |

- () 内は標準です。

- 配管方向

| 記号 | A・Bポート |
|----|-------------------|
| C | 横配管(ワンタッチ継手付: φ6) |

- 結線方式

| 記号 | 結線方式 |
|-----|------------|
| T | ターミナル端子付 |
| (D) | D-subコネクタ付 |

- () 内は標準です。

- マニホールド用バルブ形式

SR532 - R TM 1

シリーズ

- シールプレート形式 SZZ

MF532-TS
(ガスケット・ボルト付)

- 切換方式

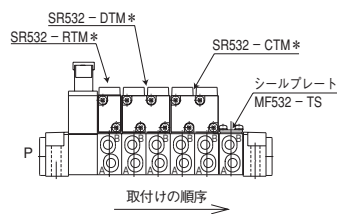
| 記号 | 切換方式 |
|----|--------------|
| R | リターン |
| D | デテント |
| C | 3位置クローズセンタ |
| E | 3位置エキゾーストセンタ |
| P | 3位置プレッシャセンタ |

- 電圧

| 記号 | 電圧 |
|-----|---|
| 1 | AC100V 50/60Hz $+32\%$ -10% |
| 2 | AC200V 50/60Hz $+32\%$ -10% (D-subコネクタ除く) |
| (6) | DC12V |
| 8 | DC24V |

- () 内は標準です。

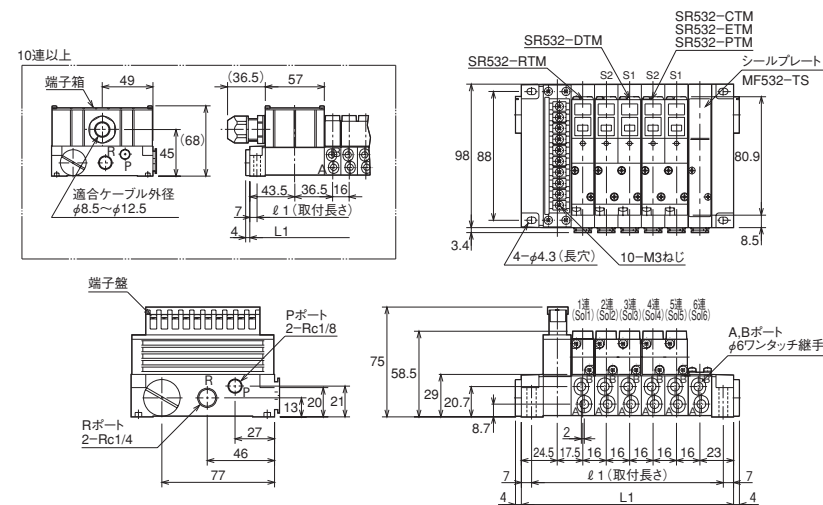
■ マニホールド発注要領



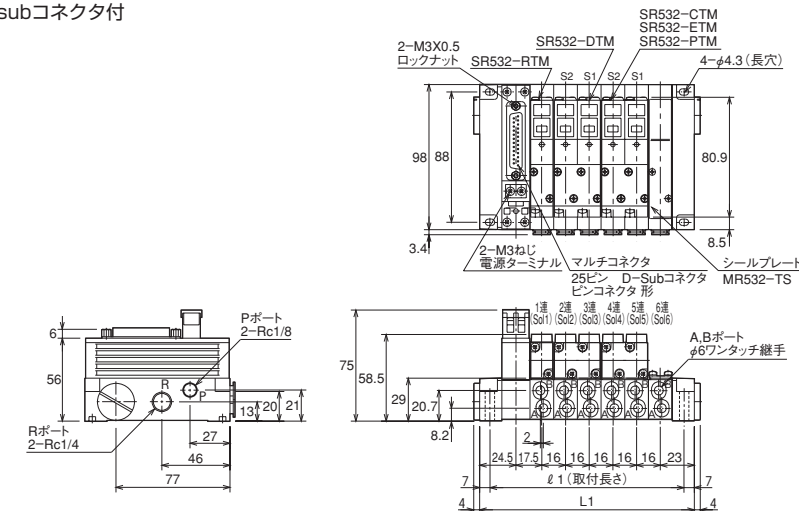
- マニホールド本体 数
- MF532T-06CT 1
- バルブ部分 数
- SR532-RTM1 1
- SR532-DTM1 1
- SR532-CTM1 1
- MF532-TS 1

注) リターン形以外は、バルブ1個に対し
マニホールドは、2連必要となります。

- ターミナル端子付



- D-subコネクタ付



寸法表

| 記号 | 連数 | 02 | 04 | 06 | 08 | 10 | 12 | 14 | 16 |
|------------|-----|----|-----|-----|-----|-----|-----|-----|-----|
| ターミナル端子付 | ℓ 1 | 67 | 99 | 131 | 163 | 233 | 265 | 297 | 329 |
| MF532-※※CT | L 1 | 81 | 113 | 145 | 177 | 247 | 279 | 311 | 343 |
| D-subコネクタ付 | ℓ 1 | 67 | 99 | 131 | 163 | 195 | 227 | 259 | 291 |
| MF532-※※CD | L 1 | 81 | 113 | 145 | 177 | 209 | 241 | 273 | 305 |