

内径φ32～φ250までの 低圧油圧シリンダです。

- グランド部に青銅合金・ピストンにはウェアリングを使用。また、摺動部バックシンには非対称形のUバックシンを採用しています。



シリンダ仕様

種 類	標 準 形	
シリンダ内径 mm	φ32・φ40・φ50・φ63・φ80・φ100・φ125・φ140・φ160・φ180・φ200・φ250	
最高使用圧力	1MPa	
耐 圧 力	1.5MPa	
最低作動圧力	0.1MPa	
使用速度範囲	8～300mm/s	
使用温度範囲	-10～+80℃(周囲温度および油温)(但し、凍結なきこと)	
使用流体	一般鉱物性作動油・水溶性作動油	
クッション機構	注) なし	
ねじ公差	JIS 6g/6H	
ストローク長さの許容差	250mm以下 $+1.0$ 251～1000mm $+1.4$ 1001～2000mm $+1.8$	
支 持 形 式	SD・LB・FA・FB・CA・CB・CC・CD・TA・TC	
関連部品	防塵カバー	標準: ナイロンターポリン 準標準: クロロブレン・コーネックス
	先端金具	1山(T先)・1山球面軸受付(S先)・2山(Y先)ピン付・Fジョイント(F先)
	その他	CB/CD用ブラケット・TA/TC用ブラケット

- 注) ● エンドカバーにピストンが当たる速度は50mm/s以下にしてください。
 ● コーネックスは帝人株式会社の登録商標です。
 ● 支持形式のCC、CD、TA形はオーダーメイドです。

標準ストローク製作範囲

単位: mm

シリンダ内径	標準ストローク製作範囲
φ32	～ 800
φ40	～ 1200
φ50・φ63	～ 1400
φ80・φ100	～ 1800
φ125・φ140・φ160 φ180・φ200・φ250	～ 2000

- 注) 上記は標準品として製作できる最大ストローク範囲です。
 なお上表以上のストロークはご相談ください。

商品体系

単位: mm

構 造	φ32	φ40	φ50	φ63	φ80	φ100	φ125	φ140	φ160	φ180	φ200	φ250
複 動 形	標準形 10H-2	●	●	●	●	●	●	●	●	●	●	●

作動油の適合性

適合作動油				
一般鉱物性作動油	水-グリコール系作動油	リン酸エステル系作動油	W/O作動油	O/W作動油
○	○	×	○	○

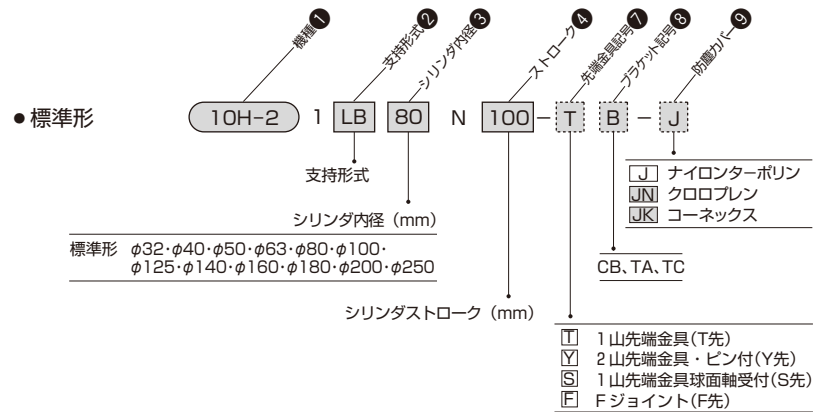
質量表

単位: kg

内径 mm	基本質量 (SD形)	ストローク 1mmあたりの 加算質量	支持金具質量										先端金具質量			
			LB	FA	FB	CA	CC	CB	CD	TA	TC	1山 (S先)	1山 (T先)	2山 (Y先) (ピン付)	Fジョイント (F先)	
φ32	1.23	0.00251	0.19	0.18	0.24	0.12	—	0.12	—	0.05	0.30	0.08	0.16	0.22	0.10	
φ40	1.68	0.00338	0.23	0.25	0.32	0.18	—	0.15	—	0.19	0.48	0.11	0.16	0.27	0.10	
φ50	2.67	0.00534	0.36	0.40	0.50	0.26	—	0.30	—	0.19	0.55	0.20	0.21	0.34	0.38	
φ63	4.04	0.00638	0.46	0.55	0.65	0.42	—	0.39	—	0.19	0.70	0.20	0.21	0.34	0.38	
φ80	7.84	0.00916	0.86	1.38	1.59	1.08	—	0.80	—	0.19	1.16	0.36	0.62	0.87	0.72	
φ100	11.63	0.00984	1.12	1.99	2.20	1.39	—	1.05	—	0.19	1.53	0.36	0.62	0.87	1.30	
φ125	16.11	0.0154	2.0	2.58	2.58	0.57	2.59	0.76	2.86	0.19	2.78	—	1.24	1.47	2.47	
φ140	24.63	0.0223	2.83	4.38	4.38	0.94	5.05	1.72	5.69	0.57	4.90	—	2.40	3.32	4.30	
φ160	30.56	0.0232	3.22	5.48	5.48	1.35	6.18	1.82	6.73	0.57	5.90	—	2.40	3.32	4.30	
φ180	40.52	0.0535	5.69	7.22	7.22	1.25	9.04	1.72	9.73	0.57	6.19	—	2.40	3.32	—	
φ200	46.72	0.0493	6.12	8.30	8.30	1.25	10.18	1.72	10.86	0.57	7.20	—	2.40	3.32	—	
φ250	89.85	0.0635	8.38	15.70	15.70	3.23	20.10	4.22	21.30	1.15	12.40	—	4.62	5.93	—	

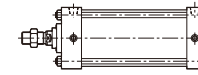
- 計算式) シリンダ質量 (kg) = 基本質量 + (ストローク 1mmあたりの加算質量 × シリンダストローク mm) + 支持金具質量 + 先端金具質量
 計算例) 10H-3 内径φ63 シリンダストローク200mm LB
 $4.04 + (0.00638 \times 200) + 0.46 = 5.776\text{kg}$

破線部は、不要の場合無記入 ■ 標準品

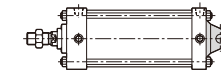
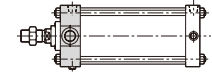


支持形式

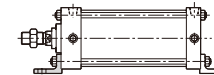
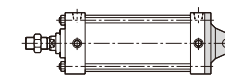
SD 基本形



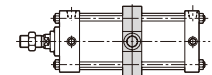
CA アイ形

TA ロッド側トランニオン形
(オーダーメイド)

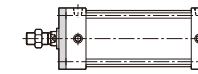
LB 軸方向フート形

CC アイ形(φ125~φ250のみ)
(オーダーメイド)

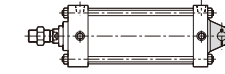
TC 中間トランニオン形



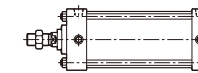
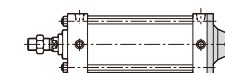
FA ロッド側フランジ形



CB CB形(クレビス形)



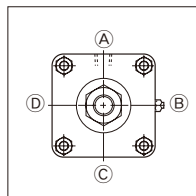
FB ヘッド側フランジ形

CD クレビス形(φ125~φ250のみ)
(オーダーメイド)

先端ロックナット部品形式

内 径	形 式
φ32	LNA-10Z-A
φ40	LNA-12Z-A
φ50・φ63	LNA-16Z-A
φ80・φ100	LNA-20Z-A
φ125	LNA-27Z-A
φ140・φ160・φ180・φ200	LNA-36Z-A
φ250	LNA-42Z-A

標準仕様



- ポート位置Ⓐ、空気抜き位置Ⓑ

ポート位置、空気抜きの位置の変更

ポート位置の標準位置はⒶ、空気抜き位置の標準位置はⒷです。
位置変更の場合は、外形図の画面に表示されている記号を記入してください。

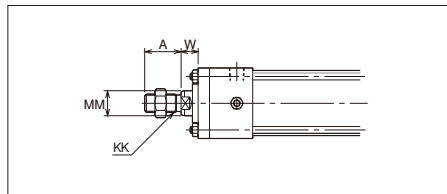
例) 10H-2 1CB80 N100-**B****D**-B-J

ポート位置 (A, B, C, D) 空気抜き位置 (A, B, C, D, O)

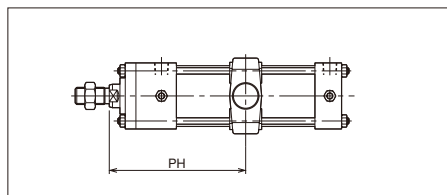
- TA形の場合、ポート位置とクッションバルブ位置の標準位置は、ロッド側はⒶⒸ、ヘッド側はⒶⒷとなります。

標準製作範囲

- 防塵カバー付
- ピストンロッド先端部の変更(W, WF, A, KK)



- TC金具の位置変更 (寸法記号PH)



理論シリンダ出力表 (負荷率100%)

単位: N

内径 (mm)	ロッド径 (mm)	受圧面積 (mm ²)		使用圧力 (MPa)									
				0.2		0.3		0.4		0.5		0.6	
		押	引	押	引	押	引	押	引	押	引		
φ32	12	804	691	161	138	241	207	322	276	402	346	483	415
φ40	16	1257	1056	251	211	377	317	503	422	628	528	754	633
φ50	22	1964	1583	393	317	589	475	785	633	982	792	1178	950
φ63	22	3117	2737	623	547	935	821	1247	1095	1559	1369	1870	1642
φ80	25	5027	4536	1005	907	1508	1361	2011	1814	2513	2268	3016	2721
φ100	25	7854	7363	1571	1473	2356	2209	3142	2945	3927	3682	4712	4418
φ125	32	12272	11468	2454	2294	3682	3440	4909	4587	6136	5734	7363	6881
φ140	40	15394	14137	3079	2827	4618	4241	6158	5655	7697	7069	9236	8482
φ160	40	20106	18850	4021	3770	6032	5655	8042	7540	10053	9425	12064	11310
φ180	40	25447	24190	5089	4838	7634	7257	10179	9676	12723	12095	15268	14514
φ200	40	31416	30159	6283	6032	9425	9048	12566	12064	15708	15080	18850	18096
φ250	45	49088	47497	9818	9499	14726	14249	19635	18999	24544	23749	29453	28498

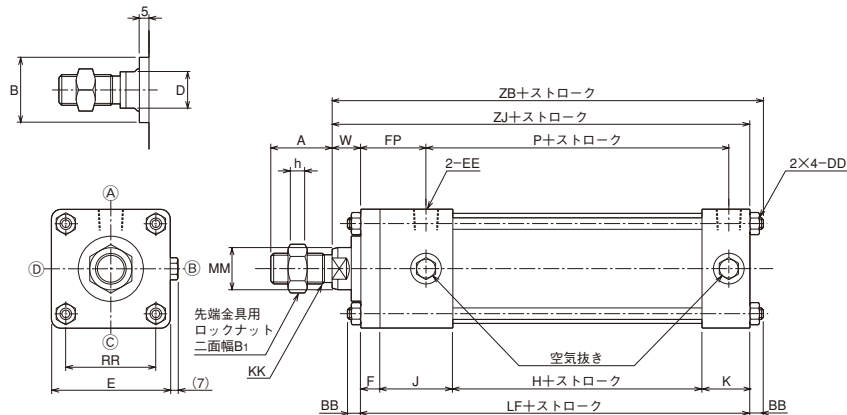
内径 (mm)	ロッド径 (mm)	受圧面積 (mm ²)		使用圧力 (MPa)							
				0.7		0.8		0.9		1	
		押	引	押	引	押	引	押	引		
φ32	12	804	691	563	484	643	553	724	622	804	691
φ40	16	1257	1056	880	739	1005	844	1131	950	1257	1056
φ50	22	1964	1583	1374	1108	1571	1267	1767	1425	1964	1583
φ63	22	3117	2737	2182	1916	2494	2190	2806	2463	3117	2737
φ80	25	5027	4536	3519	3175	4021	3629	4524	4082	5027	4536
φ100	25	7854	7363	5498	5154	6283	5891	7069	6627	7854	7363
φ125	32	12272	11468	8590	8027	9818	9174	11045	10321	12272	11468
φ140	40	15394	14137	10776	9896	12315	11310	13854	12723	15394	14137
φ160	40	20106	18850	14074	13195	16085	15080	18096	16965	20106	18850
φ180	40	25447	24190	17813	16933	20358	19352	22902	21771	25447	24190
φ200	40	31416	30159	21991	21112	25133	24127	28724	27143	31416	30159
φ250	45	49088	47497	34361	33248	39270	37998	44179	42747	49088	47497

- シリンダ力(N) = 受圧面積 (mm²) × 使用圧力 (MPa)

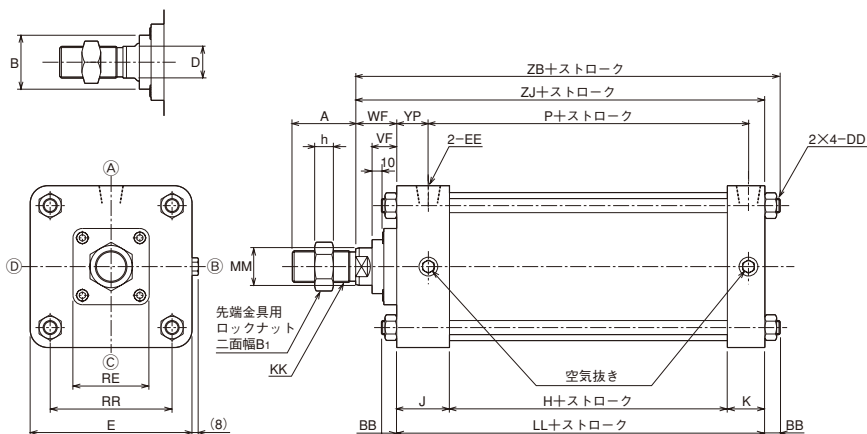
SD

10H-2 1 SD 内径 N ストローク

●φ32~φ100



●φ125~φ250



寸法表

記号	A	B	B ₁	BB	D	DD	E	EE	F	FP	H	h	J
φ32	22 (19)	φ24	17	7	10	M6×1	□44	Rc1/8	10	34	30	6	38
φ40	24 (21)	φ30	19	7	13	M6×1	□50	Rc1/4	10	34	30	7	38
φ50	32 (28)	φ34	22	7	19	M6×1	□62	Rc1/4	10	34	30	10	38
φ63	32 (28)	φ34	22	9	19	M8×1.25	□76	Rc3/8	10	34	33	10	38
φ80	40 (36)	φ39	27	10	22	※M10×1.25	□94	Rc3/8	16	43	31	12	45
φ100	40 (36)	φ39	27	10	22	※M10×1.25	□114	Rc1/2	16	43	31	12	45
φ125	54 (49)	φ46	36	13	27	※M12×1.5	□138	Rc1/2	—	—	37	16	45
φ140	72 (67)	φ55	50	16	36	※M16×1.5	□156	Rc3/4	—	—	43	20	50
φ160	72 (67)	φ55	50	16	36	※M16×1.5	□178	Rc3/4	—	—	43	20	50
φ180	72 (67)	φ55	50	16	36	※M16×1.5	□200	Rc3/4	—	—	43	20	50
φ200	72 (67)	φ55	50	16	36	※M16×1.5	□216	Rc3/4	—	—	43	20	50
φ250	84 (79)	φ60	60	19	41	※M20×1.5	□270	Rc 1	—	—	55	22	57

記号	K	KK	LF	LL	MM	P	RE	RR	VF	W	WF	YP	ZB	ZJ
φ32	25	M10×1.25	103	—	φ12	58	—	□33	—	15	—	—	125	118
φ40	25	M12×1.25	103	—	φ16	58	—	□37	—	15	—	—	125	118
φ50	25	M16×1.5	103	—	φ22	58	—	□47	—	15	—	—	125	118
φ63	25	M16×1.5	106	—	φ22	61	—	□56	—	15	—	—	130	121
φ80	32	M20×1.5	124	—	φ25	67	—	□70	—	19	—	—	153	143
φ100	32	M20×1.5	124	—	φ25	67	—	□84	—	19	—	—	153	143
φ125	32	M27×2	—	114	φ32	73	□65	□104	21	—	35	27	162	149
φ140	38	M36×2	—	131	φ40	85	□76	□123	25	—	41	29	188	172
φ160	38	M36×2	—	131	φ40	85	□76	□134	25	—	41	29	188	172
φ180	38	M36×2	—	131	φ40	85	□76	□156	25	—	41	29	188	172
φ200	38	M36×2	—	131	φ40	85	□76	□163	25	—	41	29	188	172
φ250	50	M42×2	—	162	φ45	109	□90	□202	30	—	48	30	229	210

※A寸法の()内数値は、ねじ長さ寸法です。

新旧ねじタイロッドピッチ比較表

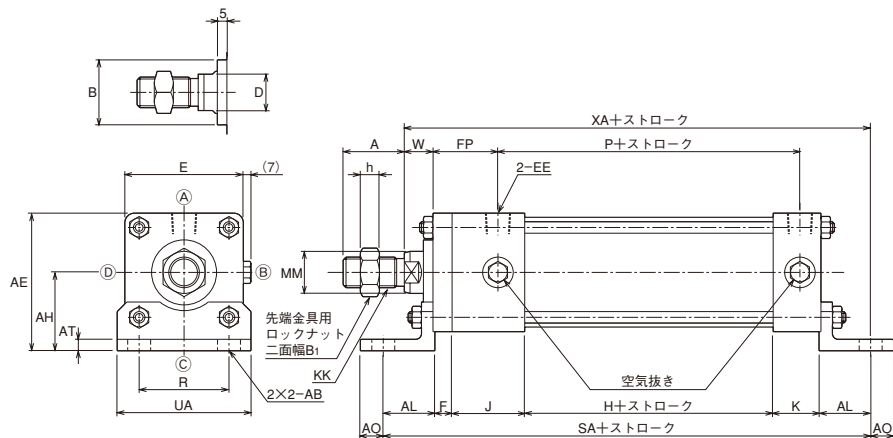
内径	DD寸法	
	旧	新
φ80	M10×1.5	M10×1.25
φ100	M10×1.5	M10×1.25
φ125	M12×1.75	M12×1.5
φ140	M16×2	M16×1.5
φ160	M16×2	M16×1.5
φ180	M16×2	M16×1.5
φ200	M16×2	M16×1.5
φ250	M20×2.5	M20×1.5

注) 平成7年よりタイロッドのねじピッチ (DD寸法) を一部変更しております。変更箇所については、※印で表現しておりますが、SD形 (基本形) を購入され、そのタイロッドねじを直接利用して取付けされる場合およびタイロッド単品購入される場合については、旧ねじピッチと互換性がないため、十分チェックのうえご発注ください。
平成7年12月1日出荷分より実施。(シリアルNo512より)

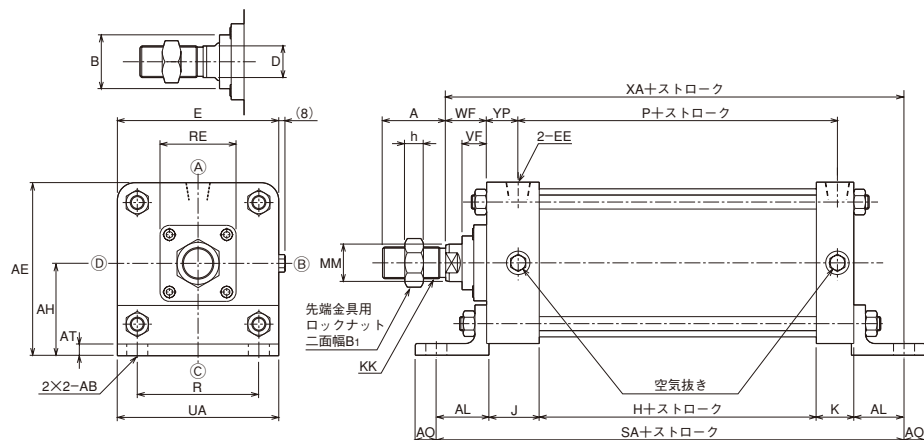
LB

10H-2 1 LB内径 N ストローク

●φ32~φ100



●φ125~φ250



寸法表

記号 内径	A	AB	AE	AH	AL	AO	AT	B	B1	D	E	EE	F	FP	H	h
φ32	22 (19)	φ9	55	33	23	10	5	φ24	17	10	□44	Rc1/8	10	34	30	6
φ40	24 (21)	φ12	60	35	25	12	5	φ30	19	13	□50	Rc1/4	10	34	30	7
φ50	32 (28)	φ12	72	41	26	12	6	φ34	22	19	□62	Rc3/8	10	34	30	10
φ63	32 (28)	φ12	86	48	28	12	6	φ34	22	19	□76	Rc3/8	10	34	33	10
φ80	40 (36)	φ14	106	59	34	14	8	φ39	27	22	□94	Rc3/8	16	43	31	12
φ100	40 (36)	φ14	123	66	34	14	8	φ39	27	22	□114	Rc1/2	16	43	31	12
φ125	54 (49)	φ18	148	79	43	18	10	φ46	36	27	□138	Rc1/2	—	—	37	16
φ140	72 (67)	φ22	171	93	50	22	10	φ55	50	36	□156	Rc3/4	—	—	43	20
φ160	72 (67)	φ22	187	98	50	22	10	φ55	50	36	□178	Rc3/4	—	—	43	20
φ180	72 (67)	φ22	215	115	55	22	15	φ55	50	36	□200	Rc3/4	—	—	43	20
φ200	72 (67)	φ22	226	118	55	22	15	φ55	50	36	□216	Rc3/4	—	—	43	20
φ250	84 (79)	φ26	276	141	60	24	15	φ60	60	41	□270	Rc 1	—	—	55	22

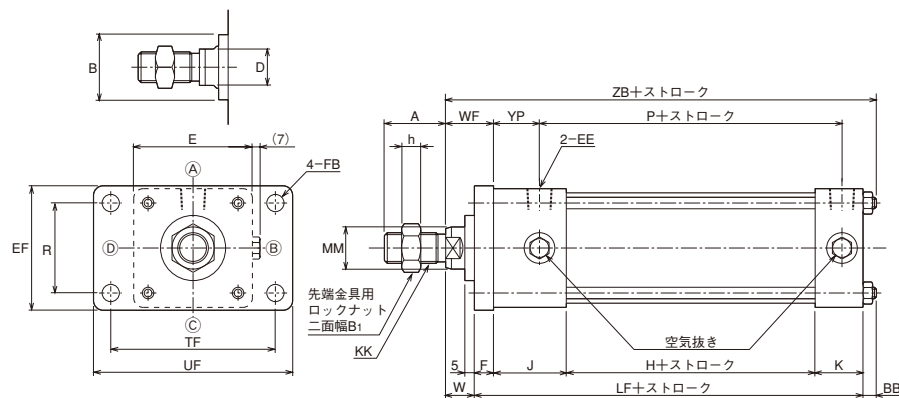
記号 内径	J	K	KK	MM	P	R	RE	SA	UA	VF	W	WF	XA	YP
φ32	38	25	M10×1.25	φ12	58	33	—	149	54	—	15	—	141	—
φ40	38	25	M12×1.25	φ16	58	37	—	153	60	—	15	—	143	—
φ50	38	25	M16×1.5	φ22	58	47	—	155	70	—	15	—	144	—
φ63	38	25	M16×1.5	φ22	61	56	—	162	80	—	15	—	149	—
φ80	45	32	M20×1.5	φ25	67	70	—	192	97	—	19	—	177	—
φ100	45	32	M20×1.5	φ25	67	84	—	192	114	—	19	—	177	—
φ125	45	32	M27×2	φ32	73	104	□65	200	138	21	—	35	192	27
φ140	50	38	M36×2	φ40	85	123	□76	231	156	25	—	41	222	29
φ160	50	38	M36×2	φ40	85	134	□76	231	178	25	—	41	222	29
φ180	50	38	M36×2	φ40	85	156	□76	241	200	25	—	41	227	29
φ200	50	38	M36×2	φ40	85	163	□76	241	216	25	—	41	227	29
φ250	57	50	M42×2	φ45	109	202	□90	282	270	30	—	48	270	30

※A寸法の()内数値は、ねじ長さ寸法です。

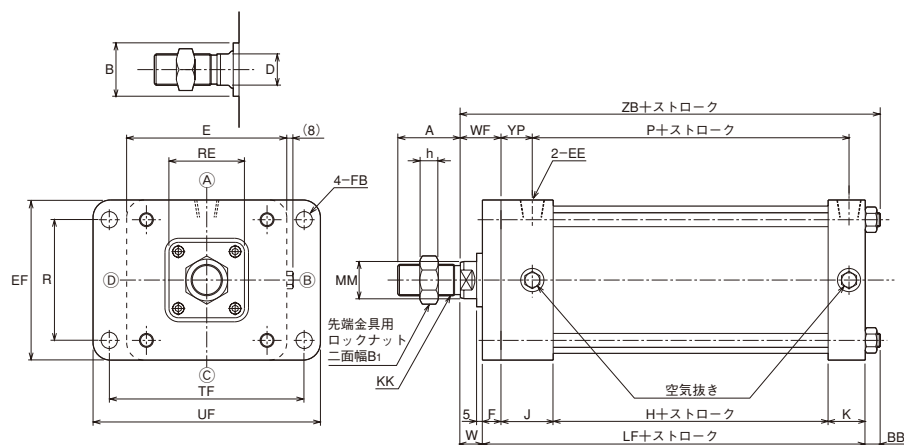
FA

10H-2 1 FA 内径 N ストローク

●φ32～φ100



●φ125～φ250



寸法表

記号 内径	A	B	B ₁	BB	D	E	EE	EF	F	FB	H	h	J	K
φ32	22 (19)	φ24	17	7	10	□44	Rc1/8	47	10	φ7	30	6	38	25
φ40	24 (21)	φ30	19	7	13	□50	Rc1/4	52	10	φ7	30	7	38	25
φ50	32 (28)	φ34	22	7	19	□62	Rc1/4	65	10	φ9	30	10	38	25
φ63	32 (28)	φ34	22	9	19	□76	Rc3/8	76	10	φ9	33	10	38	25
φ80	40 (36)	φ39	27	10	22	□94	Rc3/8	95	16	φ12	31	12	45	32
φ100	40 (36)	φ39	27	10	22	□114	Rc1/2	115	16	φ12	31	12	45	32
φ125	54 (49)	φ46	36	13	27	□138	Rc1/2	138	16	φ14	37	16	45	32
φ140	72 (67)	φ55	50	16	36	□156	Rc3/4	156	20	φ18	43	20	50	38
φ160	72 (67)	φ55	50	16	36	□178	Rc3/4	178	20	φ18	43	20	50	38
φ180	72 (67)	φ55	50	16	36	□200	Rc3/4	200	20	φ18	43	20	50	38
φ200	72 (67)	φ55	50	16	36	□216	Rc3/4	216	20	φ18	43	20	50	38
φ250	84 (79)	φ60	60	19	41	□270	Rc 1	270	25	φ22	55	22	57	50

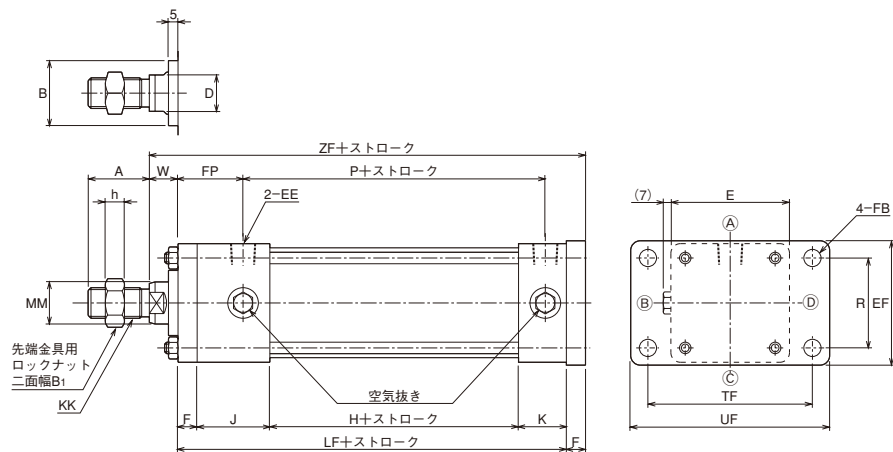
記号 内径	KK	LF	MM	P	R	RE	TF	UF	W	WF	YP	ZB
φ32	M10 × 1.25	103	φ12	58	33	—	58	72	15	25	24	125
φ40	M12 × 1.25	103	φ16	58	36	—	70	84	15	25	24	125
φ50	M16 × 1.5	103	φ22	58	47	—	86	104	15	25	24	125
φ63	M16 × 1.5	106	φ22	61	56	—	98	116	15	25	24	130
φ80	M20 × 1.5	124	φ25	67	70	—	119	143	19	35	27	153
φ100	M20 × 1.5	124	φ25	67	84	—	138	162	19	35	27	153
φ125	M27 × 2	130	φ32	73	104	□65	168	196	19	35	27	162
φ140	M36 × 2	151	φ40	85	123	□76	190	226	21	41	29	188
φ160	M36 × 2	151	φ40	85	134	□76	212	248	21	41	29	188
φ180	M36 × 2	151	φ40	85	156	□76	234	270	21	41	29	188
φ200	M36 × 2	151	φ40	85	163	□76	250	286	21	41	29	188
φ250	M42 × 2	187	φ45	109	201	□90	312	356	23	48	30	229

※A寸法の()内数値は、ねじ長さ寸法です。

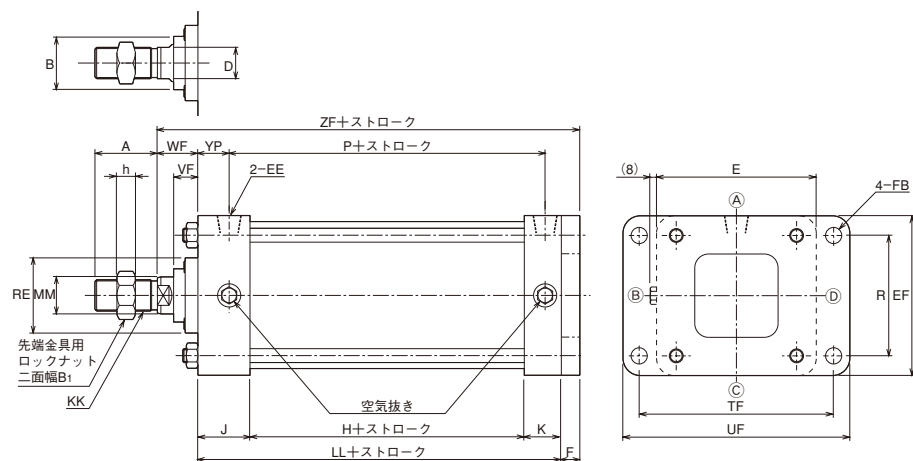
FB

10H-2 1 FB内径 N ストローク

●φ32~φ100



●φ125~φ250



寸法表

記号 内径	A	B	B ₁	D	E	EE	EF	F	FB	FP	H	h	J	K
φ32	22 (19)	φ24	17	10	□44	Rc1/8	47	10	φ7	34	30	6	38	25
φ40	24 (21)	φ30	19	13	□50	Rc1/4	52	10	φ7	34	30	7	38	25
φ50	32 (28)	φ34	22	19	□62	Rc1/4	65	10	φ9	34	30	10	38	25
φ63	32 (28)	φ34	22	19	□76	Rc3/8	76	10	φ9	34	33	10	38	25
φ80	40 (36)	φ39	27	22	□94	Rc3/8	95	16	φ12	43	31	12	45	32
φ100	40 (36)	φ39	27	22	□114	Rc1/2	115	16	φ12	43	31	12	45	32
φ125	54 (49)	φ46	36	27	□138	Rc1/2	138	16	φ14	—	37	16	45	32
φ140	72 (67)	φ55	50	36	□156	Rc3/4	156	20	φ18	—	43	20	50	38
φ160	72 (67)	φ55	50	36	□178	Rc3/4	178	20	φ18	—	43	20	50	38
φ180	72 (67)	φ55	50	36	□200	Rc3/4	200	20	φ18	—	43	20	50	38
φ200	72 (67)	φ55	50	36	□216	Rc3/4	216	20	φ18	—	43	20	50	38
φ250	84 (79)	φ60	60	41	□270	Rc 1	270	25	φ22	—	55	22	57	50

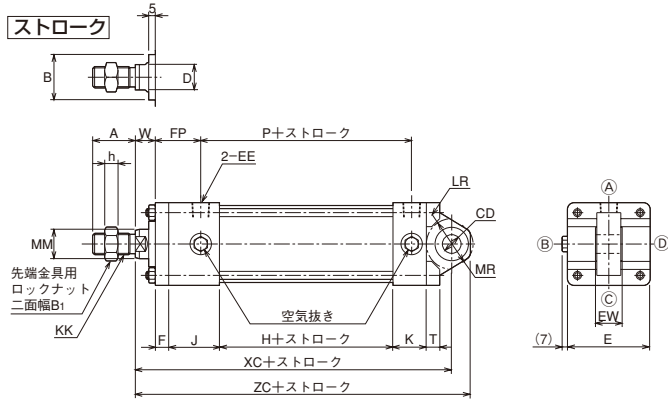
記号 内径	KK	LF	LL	MM	P	R	RE	TF	UF	VF	W	WF	YP	ZF
φ32	M10 × 1.25	103	—	φ12	58	33	—	58	72	—	15	—	—	128
φ40	M12 × 1.25	103	—	φ16	58	36	—	70	84	—	15	—	—	128
φ50	M16 × 1.5	103	—	φ22	58	47	—	86	104	—	15	—	—	128
φ63	M16 × 1.5	106	—	φ22	61	56	—	98	116	—	15	—	—	131
φ80	M20 × 1.5	124	—	φ25	67	70	—	119	143	—	19	—	—	159
φ100	M20 × 1.5	124	—	φ25	67	84	—	138	162	—	19	—	—	159
φ125	M27 × 2	—	114	φ32	73	104	□65	168	196	21	—	35	27	165
φ140	M36 × 2	—	131	φ40	85	123	□76	190	226	25	—	41	29	192
φ160	M36 × 2	—	131	φ40	85	134	□76	212	248	25	—	41	29	192
φ180	M36 × 2	—	131	φ40	85	156	□76	234	270	25	—	41	29	192
φ200	M36 × 2	—	131	φ40	85	163	□76	250	286	25	—	41	29	192
φ250	M42 × 2	—	162	φ45	109	201	□90	312	356	30	—	48	30	235

※A寸法の()内数値は、ねじ長さ寸法です。

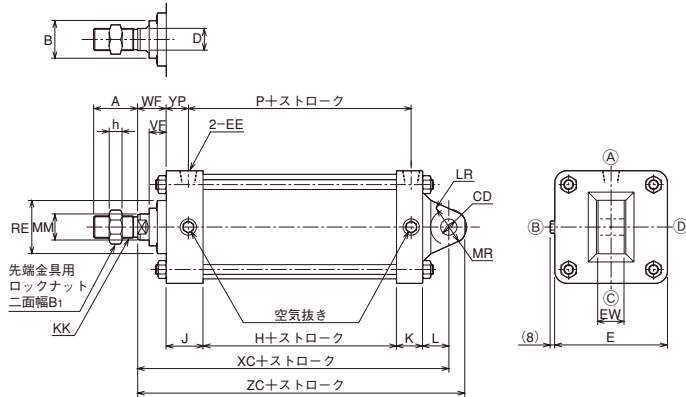
CA

10H-2 1 CA 内径 N ストローク

●φ32~φ100



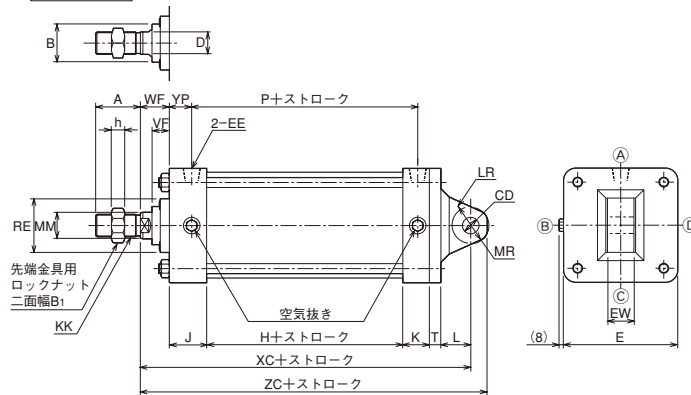
●φ125~φ250



CC オーダーメイド

10H-2 1 CC 内径 N ストローク

●φ125~φ250



寸法表

記号	A	B	B ₁	CD	D	E	EE	EW	F	FP	H	h	J	K	KK
φ32	22 (19)	φ24	17	φ12H9	10	□44	Rc1/8	16 ⁰ _{-0.070}	10	34	30	6	38	25	M10×1.25
φ40	24 (21)	φ30	19	φ14H9	13	□50	Rc1/4	20 ⁰ _{-0.084}	10	34	30	7	38	25	M12×1.25
φ50	32 (28)	φ34	22	φ14H9	19	□62	Rc1/4	20 ⁰ _{-0.084}	10	34	30	10	38	25	M16×1.5
φ63	32 (28)	φ34	22	φ14H9	19	□76	Rc3/8	20 ⁰ _{-0.084}	10	34	33	10	38	25	M16×1.5
φ80	40 (36)	φ39	27	φ20H9	22	□94	Rc3/8	32 ⁰ _{-0.100}	16	43	31	12	45	32	M20×1.5
φ100	40 (36)	φ39	27	φ20H9	22	□114	Rc1/2	32 ⁰ _{-0.100}	16	43	31	12	45	32	M20×1.5
φ125	54 (49)	φ46	36	φ20H9	27	□138	Rc1/2	32 ⁰ _{-0.100}	—	—	37	16	45	32	M27×2
φ140	72 (67)	φ55	50	φ28H9	36	□156	Rc3/4	40 ⁰ _{-0.100}	—	—	43	20	50	38	M36×2
φ160	72 (67)	φ55	50	φ28H9	36	□178	Rc3/4	40 ⁰ _{-0.100}	—	—	43	20	50	38	M36×2
φ180	72 (67)	φ55	50	φ28H9	36	□200	Rc3/4	40 ⁰ _{-0.100}	—	—	43	20	50	38	M36×2
φ200	72 (67)	φ55	50	φ28H9	36	□216	Rc3/4	40 ⁰ _{-0.100}	—	—	43	20	50	38	M36×2
φ250	84 (79)	φ60	60	φ36H9	41	□270	Rc 1	50 ⁰ _{-0.100}	—	—	55	22	57	50	M42×2

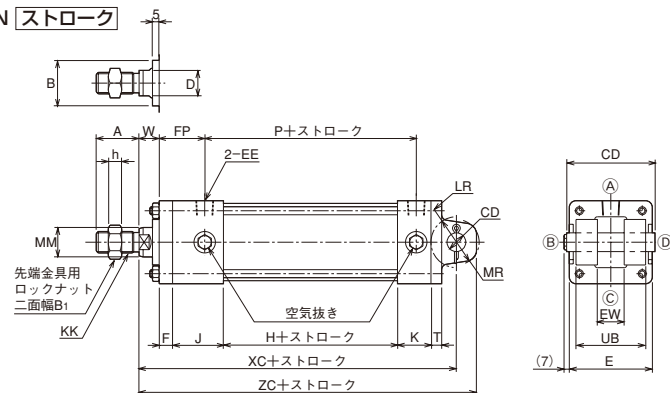
記号	L		LR		MM	MR	P	RE	T	VF	W	WF	XC		YP	ZC	
	CA形	CC形	CA形	CC形									CA形	CC形		CA形	CC形
φ32	—	—	R17	—	φ12	R14	58	—	8	—	15	—	137	—	—	149	—
φ40	—	—	R17	—	φ16	R16	58	—	8	—	15	—	137	—	—	151	—
φ50	—	—	R19	—	φ22	R17	58	—	10	—	15	—	137	—	—	151	—
φ63	—	—	R19	—	φ22	R17	61	—	13	—	15	—	140	—	—	154	—
φ80	—	—	R26	—	φ25	R22	67	—	18	—	19	—	175	—	—	195	—
φ100	—	—	R27	—	φ25	R22	67	—	18	—	19	—	175	—	—	195	—
φ125	32	36	R26	R26	φ32	R22	73	□65	14	21	—	35	181	199	27	201	219
φ140	38	44	R32	R32	φ40	R30	85	□76	20	25	—	41	210	236	29	238	264
φ160	38	44	R32	R32	φ40	R30	85	□76	20	25	—	41	210	236	29	238	264
φ180	38	44	R32	R32	φ40	R30	85	□76	25	25	—	41	210	241	29	238	269
φ200	38	44	R32	R32	φ40	R30	85	□76	25	25	—	41	210	241	29	238	269
φ250	54	58	R46	R46	φ45	R44	109	□90	30	30	—	48	264	298	30	300	334

※A寸法の()内数値は、ねじ長さ寸法です。

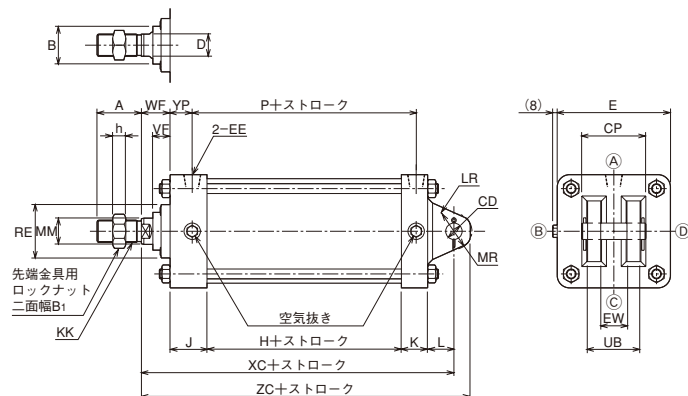
CB

10H-2 1 CB内径 N ストローク

●φ32~φ100



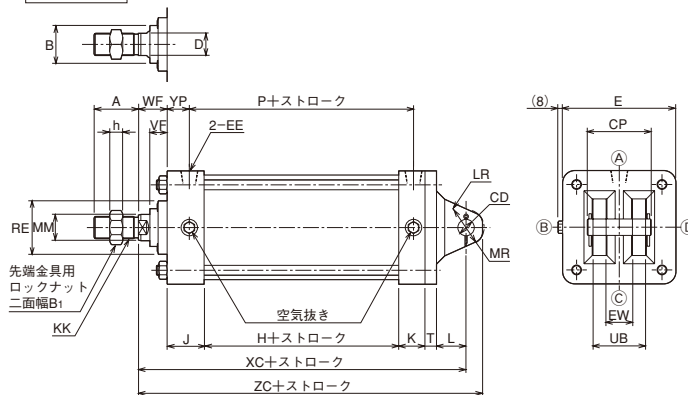
●φ125~φ250



CD オーダーメイド

10H-2 1 CD内径 N ストローク

●φ125~φ250



寸法表

記号	A	B	B ₁	CD	CP	D	E	EE	EW	F	FP	H	h	J	K	KK
φ32	22 (19)	φ24	17	φ12 ^{+0.075} _{-0.05}	46	10	□44	Rc1/8	16 ^{+0.7} _{+0.5}	10	34	30	6	38	25	M10×1.25
φ40	24 (21)	φ30	19	φ14 ^{+0.075} _{-0.05}	58	13	□50	Rc1/4	20 ^{+0.7} _{+0.5}	10	34	30	7	38	25	M12×1.25
φ50	32 (28)	φ34	22	φ14 ^{+0.075} _{-0.05}	66	19	□62	Rc1/4	20 ^{+0.7} _{+0.5}	10	34	30	10	38	25	M16×1.5
φ63	32 (28)	φ34	22	φ14 ^{+0.075} _{-0.05}	66	19	□76	Rc3/8	20 ^{+0.7} _{+0.5}	10	34	33	10	38	25	M16×1.5
φ80	40 (36)	φ39	27	φ20 ^{+0.075} _{-0.05}	78	22	□94	Rc3/8	32 ^{+0.7} _{+0.5}	16	43	31	12	45	32	M20×1.5
φ100	40 (36)	φ39	27	φ20 ^{+0.075} _{-0.05}	78	22	□114	Rc1/2	32 ^{+0.7} _{+0.5}	16	43	31	12	45	32	M20×1.5
φ125	54 (49)	φ46	36	φ20 ^{+0.075} _{-0.05}	78	27	□138	Rc1/2	32 ^{+0.7} _{+0.5}	—	—	37	16	45	32	M27×2
φ140	72 (67)	φ55	50	φ28 ^{+0.075} _{-0.05}	97	36	□156	Rc3/4	40 ^{+0.8} _{+0.5}	—	—	43	20	50	38	M36×2
φ160	72 (67)	φ55	50	φ28 ^{+0.075} _{-0.05}	97	36	□178	Rc3/4	40 ^{+0.8} _{+0.5}	—	—	43	20	50	38	M36×2
φ180	72 (67)	φ55	50	φ28 ^{+0.075} _{-0.05}	97	36	□200	Rc3/4	40 ^{+0.8} _{+0.5}	—	—	43	20	50	38	M36×2
φ200	72 (67)	φ55	50	φ28 ^{+0.075} _{-0.05}	97	36	□216	Rc3/4	40 ^{+0.8} _{+0.5}	—	—	43	20	50	38	M36×2
φ250	84 (79)	φ60	60	φ36 ^{+0.075} _{-0.05}	117	41	□270	Rc 1	50 ^{+0.8} _{+0.5}	—	—	55	22	57	50	M42×2

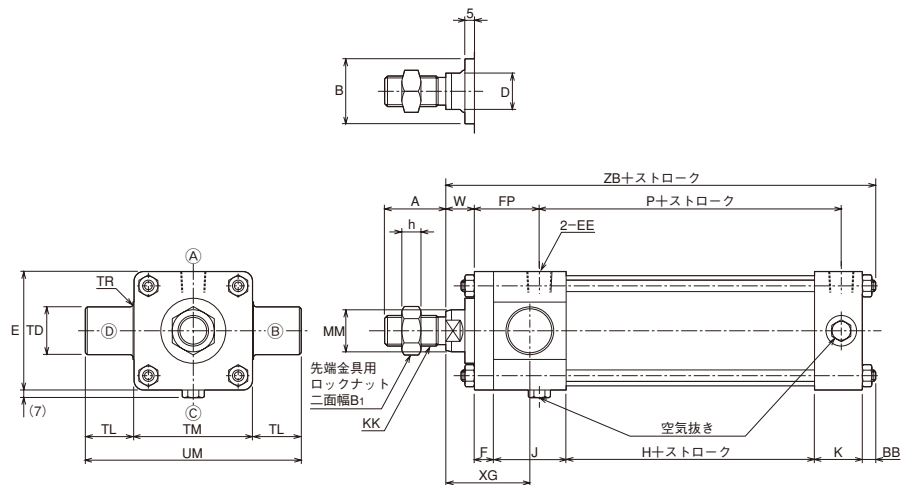
記号	L		LR	MM	MR	P	RE	T	UB	VF	W	WF	XC		YP	ZC	
	CB形	CD形											CB形	CD形		CB形	CD形
φ32	—	—	R18	φ12	R15	58	—	8	32	—	15	—	137	—	—	150	—
φ40	—	—	R18	φ16	R15	58	—	8	44	—	15	—	137	—	—	150	—
φ50	—	—	R19	φ22	R18	58	—	8	52	—	15	—	137	—	—	152	—
φ63	—	—	R19	φ22	R18	61	—	8	52	—	15	—	140	—	—	155	—
φ80	—	—	R32	φ25	R23	67	—	11	64	—	19	—	175	—	—	196	—
φ100	—	—	R32	φ25	R23	67	—	11	64	—	19	—	175	—	—	196	—
φ125	32	36	R26	φ32	R22	73	□65	14	64	21	—	35	181	199	27	201	219
φ140	38	44	R32	φ40	R30	85	□76	20	80	25	—	41	210	236	29	238	264
φ160	38	44	R32	φ40	R30	85	□76	20	80	25	—	41	210	236	29	238	264
φ180	38	44	R32	φ40	R30	85	□76	25	80	25	—	41	210	241	29	238	269
φ200	38	44	R32	φ40	R30	85	□76	25	80	25	—	41	210	241	29	238	269
φ250	54	58	R46	φ45	R44	109	□90	30	100	30	—	48	264	298	30	300	334

注) LR寸法は相手金具の最大寸法です。
 ※A寸法の()内数値は、ねじ長さ寸法です。

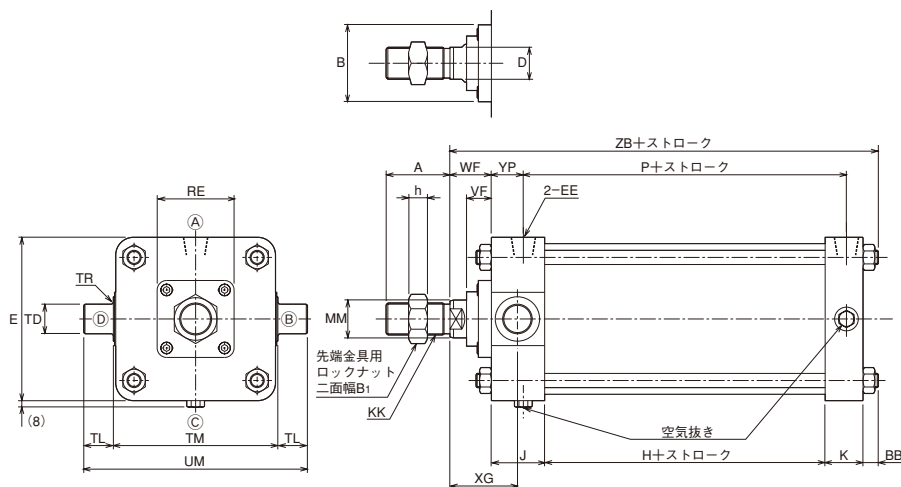
TA オーダーメイド

10H-2 1 TA 内径 N ストローク

●φ32～φ100



●φ125～φ250



●TAは構造上ロッドカバーの空気抜き位置は◎になります。

寸法表

記号 内径	A	B	B ₁	BB	D	E	EE	F	FP	H	h	J	K	KK
φ32	22 (19)	φ24	17	7	10	□44	Rc1/8	10	34	30	6	38	25	M10×1.25
φ40	24 (21)	φ30	19	7	13	□50	Rc1/4	10	34	30	7	38	25	M12×1.25
φ50	32(28)	φ34	22	7	19	□62	Rc1/4	10	34	30	10	38	25	M16×1.5
φ63	32(28)	φ34	22	9	19	□76	Rc3/8	10	34	33	10	38	25	M16×1.5
φ80	40(36)	φ39	27	10	22	□94	Rc3/8	16	43	31	12	45	32	M20×1.5
φ100	40(36)	φ39	27	10	22	□114	Rc1/2	16	43	31	12	45	32	M20×1.5
φ125	54(49)	φ46	36	13	27	□138	Rc1/2	—	—	37	16	45	32	M27×2
φ140	72(67)	φ55	50	16	36	□156	Rc3/4	—	—	43	20	50	38	M36×2
φ160	72(67)	φ55	50	16	36	□178	Rc3/4	—	—	43	20	50	38	M36×2
φ180	72(67)	φ55	50	16	36	□200	Rc3/4	—	—	43	20	50	38	M36×2
φ200	72(67)	φ55	50	16	36	□216	Rc3/4	—	—	43	20	50	38	M36×2
φ250	84(79)	φ60	60	19	41	□270	Rc 1	—	—	55	22	57	50	M42×2

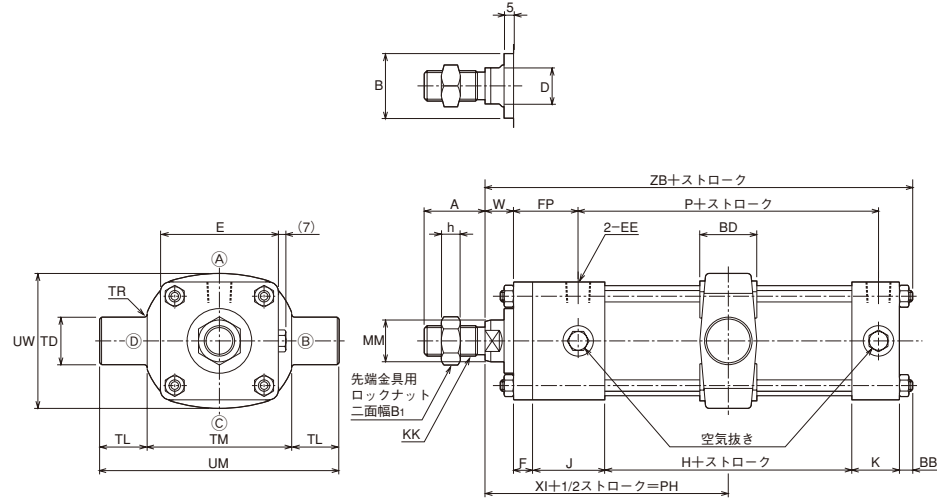
記号 内径	MM	P	RE	TD	TL	TM	TR	UM	VF	W	WF	XG	YP	ZB
φ32	φ12	58	—	φ16e9	16	44	R1	76	—	15	—	44	—	125
φ40	φ16	58	—	φ25e9	25	50	R1.6	100	—	15	—	44	—	125
φ50	φ22	58	—	φ25e9	25	63	R1.6	113	—	15	—	44	—	125
φ63	φ22	61	—	φ25e9	25	76	R1.6	126	—	15	—	44	—	130
φ80	φ25	67	—	φ25e9	25	95	R1.6	145	—	19	—	57	—	153
φ100	φ25	67	—	φ25e9	25	114	R2	164	—	19	—	57	—	153
φ125	φ32	73	□65	φ25e9	25	139	R2	189	21	—	35	57	27	162
φ140	φ40	85	□76	φ36e9	36	156	R2.5	228	25	—	41	66	29	188
φ160	φ40	85	□76	φ36e9	36	178	R2.5	250	25	—	41	66	29	188
φ180	φ40	85	□76	φ36e9	36	200	R2.5	272	25	—	41	66	29	188
φ200	φ40	85	□76	φ36e9	36	216	R2.5	288	25	—	41	66	29	188
φ250	φ45	109	□90	φ45e9	45	270	R3	360	30	—	48	76	30	229

※A寸法の()内数値は、ねじ長さ寸法です。

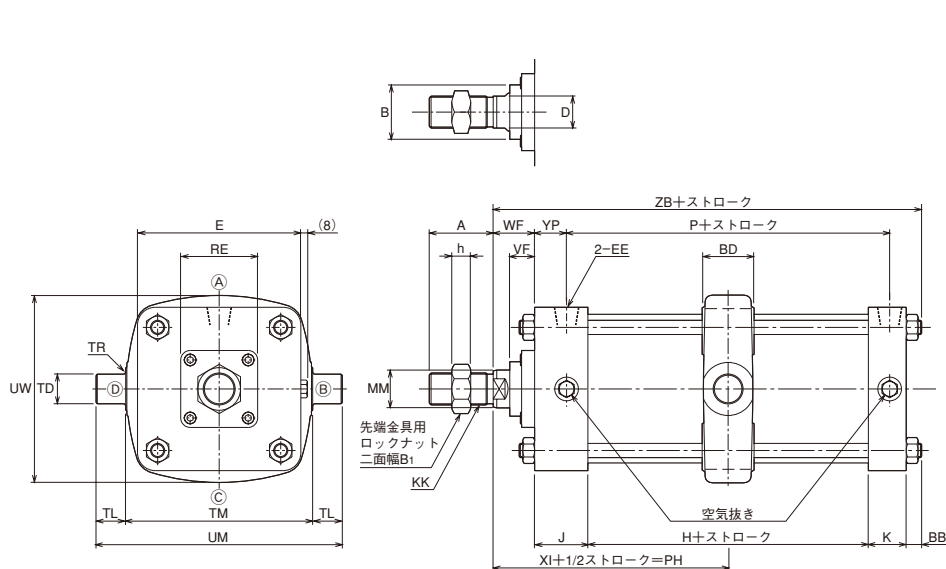
TC

10H-2 1 TC 内径 N ストローク

●φ32~φ100



●φ125~φ250



寸法表

記号 内径	A	B	B ₁	BB	BD	D	E	EE	F	FP	H	h	J	K	KK	MM
φ32	22 (19)	φ24	17	7	30	10	□44	Rc1/8	10	34	30	6	38	25	M10×1.25	φ12
φ40	24 (21)	φ30	19	7	30	13	□50	Rc1/4	10	34	30	7	38	25	M12×1.25	φ16
φ50	32 (28)	φ34	22	7	30	19	□62	Rc1/4	10	34	30	10	38	25	M16×1.5	φ22
φ63	32 (28)	φ34	22	9	30	19	□76	Rc3/8	10	34	33	10	38	25	M16×1.5	φ22
φ80	40 (36)	φ39	27	10	35	22	□94	Rc3/8	16	43	31	12	45	32	M20×1.5	φ25
φ100	40 (36)	φ39	27	10	40	22	□114	Rc1/2	16	43	31	12	45	32	M20×1.5	φ25
φ125	54 (49)	φ46	36	13	43	27	□138	Rc1/2	—	—	37	16	45	32	M27×2	φ32
φ140	72 (67)	φ55	50	16	53	36	□156	Rc3/4	—	—	43	20	50	38	M36×2	φ40
φ160	72 (67)	φ55	50	16	53	36	□178	Rc3/4	—	—	43	20	50	38	M36×2	φ40
φ180	72 (67)	φ55	50	16	53	36	□200	Rc3/4	—	—	43	20	50	38	M36×2	φ40
φ200	72 (67)	φ55	50	16	53	36	□216	Rc3/4	—	—	43	20	50	38	M36×2	φ40
φ250	84 (79)	φ60	60	19	58	41	□270	Rc 1	—	—	55	22	57	50	M42×2	φ45

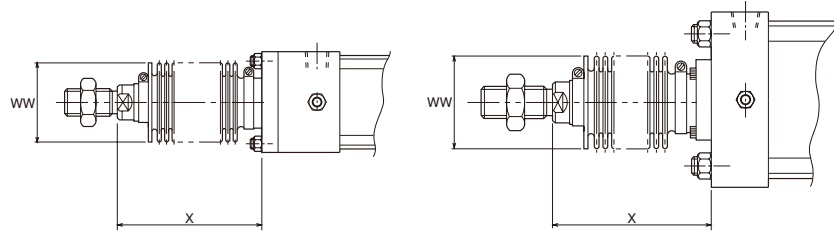
記号 内径	P	最小 PH	TC形最小 ストローク	RE	TD	TL	TM	TR	UM	UW	VF	W	WF	XI	YP	ZB
φ32	58	78	3	—	φ16e9	16	55	R1	87	52	—	15	—	78	—	125
φ40	58	78	3	—	φ25e9	25	63	R1.6	113	59	—	15	—	78	—	125
φ50	58	78	3	—	φ25e9	25	76	R1.6	126	71	—	15	—	78	—	125
φ63	61	78	0	—	φ25e9	25	88	R1.6	138	86	—	15	—	79.5	—	130
φ80	67	98	7	—	φ25e9	25	114	R1.6	164	104	—	19	—	95.5	—	153
φ100	67	100	12	—	φ25e9	25	132	R2	182	128	—	19	—	95.5	—	153
φ125	73	102	9	□65	φ25e9	25	158	R2	208	158	21	—	35	98.5	27	162
φ140	85	119	13	□76	φ36e9	36	183	R2.5	255	183	25	—	41	112.5	29	188
φ160	85	119	13	□76	φ36e9	36	200	R2.5	272	200	25	—	41	112.5	29	188
φ180	85	119	13	□76	φ36e9	36	228	R2.5	300	228	25	—	41	112.5	29	188
φ200	85	119	13	□76	φ36e9	36	246	R2.5	318	246	25	—	41	112.5	29	188
φ250	109	134	6	□90	φ45e9	45	304	R3	394	304	30	—	48	132.5	30	229

※A寸法の()内数値は、ねじ長さ寸法です。

防塵カバー付

● φ32～φ100

● φ125～φ250



	標準	準標準	
材質	ナイロンターボリン	クロロプレン	コーネックス
耐熱	80℃	130℃	200℃

注) ●耐熱は防塵カバーの耐熱温度を示したものです。

シリンダ本体の耐熱温度とは異なります。

●コーネックスは帝人株式会社の登録商標です。

●計算値に小数未満の端数が出た場合は、切り上げてください。

●防塵カバーは、シリンダに取付けて発送いたします。

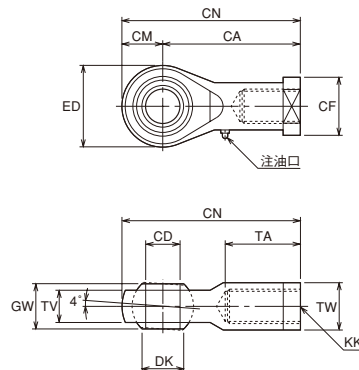
●X寸法はカバー端からの寸法です。FA形金具の時は注意願います。(φ32～φ100は押え板端面から)

●防塵カバー付の場合は、φ32～φ100のパッキンハウジングが標準形シリンダと異なりますので注意願います。

先端金具

1山先端金具(S先)球面軸受付

● φ32～φ100



防塵カバー付

寸法表/防塵カバー付(ナイロンターボリン・クロロプレン)

内径	記号	WW	X (標準ストローク)											X (標準ストローク以外)
			50	75	100	125	150	200	250	300	350	400	450	500
φ32	φ36	67	75	84	92	100	117	134	150	167	184	200	217	1/3ストローク+50
φ40	φ40	67	75	84	92	100	117	134	150	167	184	200	217	1/3ストローク+55
φ50	φ45	72	80	89	97	105	122	139	155	172	189	205	222	1/4ストローク+65
φ63	φ45	72	80	89	97	105	122	139	155	172	189	205	222	1/4ストローク+71
φ80	φ60	78	84	90	97	103	115	128	140	153	165	178	190	1/4ストローク+75
φ100	φ60	78	84	90	97	103	115	128	140	153	165	178	190	1/4ストローク+80
φ125	φ71	84	90	96	103	109	121	134	146	159	171	184	196	1/4ストローク+80
φ140	φ80	88	94	100	107	113	125	138	150	163	175	188	200	1/4ストローク+80
φ160	φ80	88	94	100	107	113	125	138	150	163	175	188	200	1/4ストローク+80
φ180	φ80	88	94	100	107	113	125	138	150	163	175	188	200	1/4ストローク+80
φ200	φ80	88	94	100	107	113	125	138	150	163	175	188	200	1/4ストローク+80
φ250	φ80	93	99	105	112	118	130	143	155	168	180	193	205	1/4ストローク+80

寸法表/防塵カバー付(コーネックス)

内径	記号	WW	X (標準ストローク)											X (標準ストローク以外)
			50	75	100	125	150	200	250	300	350	400	450	500
φ32	φ61	70	75	83	92	100	117	133	150	167	183	200	217	1/2.5ストローク+50
φ40	φ61	70	75	83	92	100	117	133	150	167	183	200	217	1/2.5ストローク+55
φ50	φ61	75	85	95	105	115	135	155	175	195	215	235	255	1/3ストローク+65
φ63	φ61	75	85	95	105	115	135	155	175	195	215	235	255	1/3ストローク+71
φ80	φ61	82	90	99	107	115	132	149	165	182	199	215	232	1/3ストローク+75
φ100	φ61	82	90	99	107	115	132	149	165	182	199	215	232	1/3ストローク+80
φ125	φ71	88	96	105	113	121	138	155	171	188	205	221	238	1/3ストローク+80
φ140	φ80	92	100	109	117	125	142	159	175	192	209	225	242	1/3ストローク+80
φ160	φ80	92	100	109	117	125	142	159	175	192	209	225	242	1/3ストローク+80
φ180	φ80	92	100	109	117	125	142	159	175	192	209	225	242	1/3ストローク+80
φ200	φ80	92	100	109	117	125	142	159	175	192	209	225	242	1/3ストローク+80
φ250	φ80	97	105	114	122	130	147	164	180	197	214	230	247	1/3ストローク+80

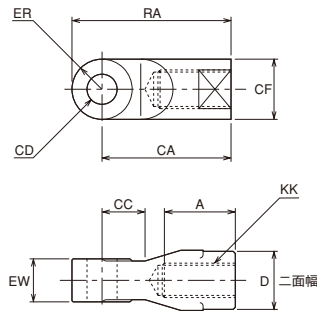
寸法表/1山先端金具(S先)球面軸受付

内径	記号	部品形式	CA	CD	CF	CM	CN	DK	ED	GW	KK	TA	TV	TW
φ32	RSA-10-A		43	φ10H9	φ19	14	57	φ12.9	28	14 ⁰ _{-0.1}	M10X1.25	21	10.5±0.1	17
φ40	RSA-12-A		50	φ12H9	φ22	16	66	φ15.4	32	16 ⁰ _{-0.1}	M12X1.25	24	12 ±0.1	19
φ50	RSA-16-A		64	φ16H9	φ27	19	83	φ19.4	38	21 ⁰ _{-0.1}	M16X1.5	33	15 ±0.1	22
φ63			64	φ16H9	φ27	19	83	φ19.4	38	21 ⁰ _{-0.1}	M16X1.5	33	15 ±0.1	22
φ80	RSA-20-A		77	φ20H9	φ34	23.5	100.5	φ24.4	47	25 ⁰ _{-0.1}	M20X1.5	40	18 ±0.1	30
φ100			77	φ20H9	φ34	23.5	100.5	φ24.4	47	25 ⁰ _{-0.1}	M20X1.5	40	18 ±0.1	30

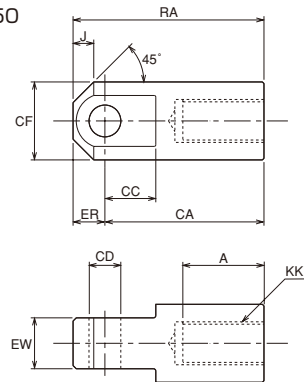
先端金具

1山先端金具(T先)

●φ32～φ100

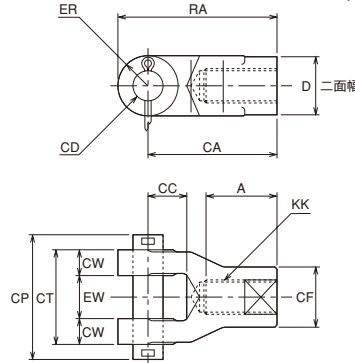


●φ125～φ250

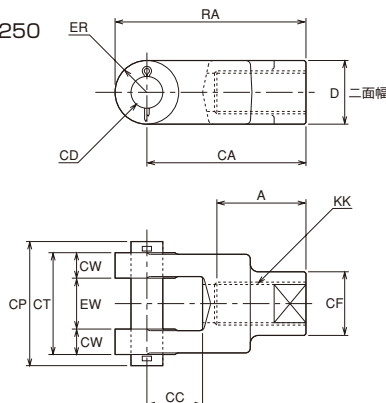


2山先端金具(Y先)ピン付

●φ32～φ100

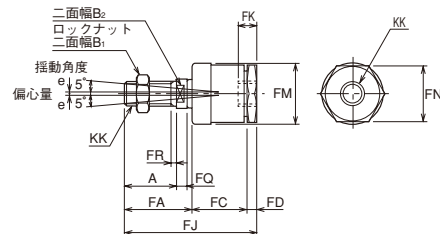


●φ125～φ250

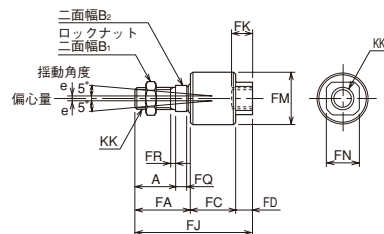


Fジョイント(F先)

●φ32



●φ40～φ160



- Fジョイントのソケットのねじ込み量はねじ径と同寸法以上にはしないでください。(ねじ込み突きあたり後に1～2回転もどしてロックナットで固定してください)なおねじ込みすぎは作動不良の原因となります。
- CA、CB、CC、CD、TA、TCと併用しないでください。

寸法表/1山先端金具(T先)

記号 内径	部品形式	A	CA	CC	CD	CF	D	ER	EW	J	KK	RA
φ32	RTA-10-A	23	55	20	φ12H9	φ24	24	R12	16 ⁰ _{-0.1}	—	M10×1.25	67
φ40	RTA-12-A	25	60	20	φ14H9	φ24	24	R12	20 ⁰ _{-0.1}	—	M12×1.25	72
φ50	RTA-16-A	33	60	20	φ14H9	φ28	27	R14	20 ⁰ _{-0.1}	—	M16×1.5	74
φ63												
φ80	RTA-20-A	41	85	30	φ20H9	φ36	36	R19	32 ⁰ _{-0.1}	—	M20×1.5	104
φ100												
φ125	RTA-27-A	51	100	32	φ20H9	φ49	—	20	32 ⁰ _{-0.1}	13	M27×2	120
φ140	RTA-36-A	69	125	33	φ28H9	φ62	—	28	40 ⁰ _{-0.1}	18	M36×2	153
φ160												
φ180												
φ200												
φ250	RTA-42-A	81	144	48	φ36H9	φ79	—	36	50 ⁰ _{-0.1}	20	M42×2	180

寸法表/2山先端金具(Y先)ピン付

記号 内径	部品形式	A	CA	CC	CD	CF	CP	CT	CW	D	ER	EW	KK	RA
φ32	RYA-10-1-A	23	55	20	φ12 ^{+0.008} _{+0.5}	φ24	46	32	8	24	R12	16 ^{+1.5} _{+0.5}	M10×1.25	67
φ40	RYA-12-1-A	25	60	20	φ14 ^{+0.008} _{+0.5}	φ24	58	44	12	24	R12	20 ^{+1.5} _{+0.5}	M12×1.25	71
φ50	RYA-16-A	33	60	18	φ14 ^{+0.008} _{+0.5}	φ28	58	44	12	27	R14	20 ^{+1.5} _{+0.5}	M16×1.5	74
φ63														
φ80	RYA-20-A	41	85	28	φ20 ^{+0.008} _{+0.5}	φ36	78	64	16	36	R19	32 ^{+1.5} _{+0.5}	M20×1.5	104
φ100														
φ125	RYA-27-A	56	100	35	φ20 ^{+0.008} _{+0.5}	φ40	78	64	16	40	R20	32 ^{+1.5} _{+0.5}	M27×2	120
φ140	RYA-36-A	74	125	36.5	φ28 ^{+0.008} _{+0.5}	φ55	97	80	20	55	R27.5	40 ^{+1.5} _{+0.5}	M36×2	152.5
φ160														
φ180														
φ200														
φ250	RYA-42-A	86	144	49	φ36 ^{+0.008} _{+0.5}	φ70	117	100	25	65	R35	50 ^{+1.5} _{+0.5}	M42×2	179

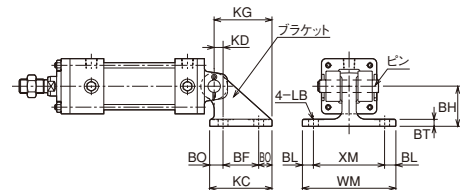
寸法表/Fジョイント(F先)

記号 内径	部品形式	A	B1	B2	e	FA	FC	FD	FJ	FK	FM	FN	FQ	FR	KK
φ32	RFS-10T	24.5	17	10	1	31	28	4	63	11	φ25	24	4.5	2.5	M10×1.25
φ40	RFS-12T	24	19	13	1	33	25.5	11	69.5	13.5	φ32	19	7	3.5	M12×1.25
φ50・φ63	RFS-16T	32	22	17	1.5	43	33	13	89	16	φ40	24	8	4	M16×1.5
φ80	RFS-20T080	40	27	22	2	53	42	15	110	22	φ50	30	9	5	M20×1.5
φ100	RFS-20T100	40	27	24	2.5	56	49	18	123	24	φ64	36	12	6	M20×1.5
φ125	RFS-27T	54	36	32	2.5	74	62	21	157	30	φ76	46	14	7	M27×2
φ140・φ160	RFS-36T	72	50	36	3	96	80	23	199	36	φ88	55	18	8	M36×2

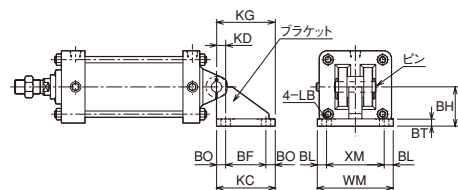
ブラケット

CB・CD用ブラケット

●φ32～φ100



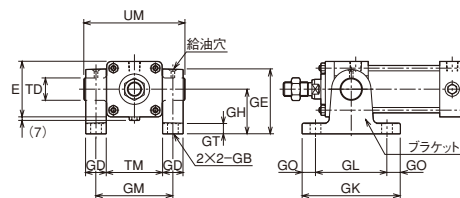
●φ125～φ250



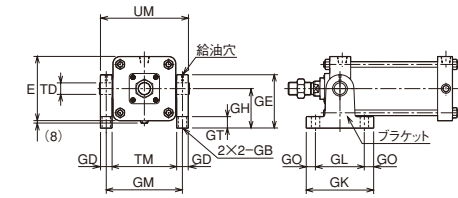
●シリンダ本体寸法はCB・CDを参照してください。

TA用ブラケット

●φ32～φ100



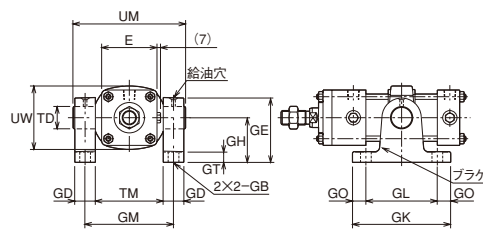
●φ125～φ250



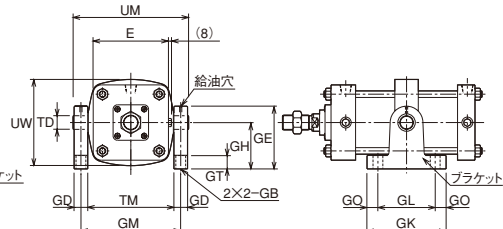
●シリンダ本体寸法はTAを参照してください。

TC用ブラケット

●φ32～φ100



●φ125～φ250



●シリンダ本体寸法はTCを参照してください。

寸法表／CB・CD用ブラケット

記号 内径	部品形式	BF	BH	BL	BO	BT	KC	KD	KG	KO	LB	WM	XM
φ32	BCA-12-A	40	35	10	11.5	8	63	5	56.5	5	φ9	85	65
φ40	BCA-14-A	40	45	12.5	16.5	8	73	10	66.5	5	φ11	105	80
φ50													
φ63													
φ80	BCA-20-A	65	60	15	16.5	12	98	5	86.5	10	φ14	135	105
φ100													
φ125													
φ140	BCA-28-A	120	115	22.5	24.5	23	169	22.5	—	—	φ22	175	130
φ160													
φ180													
φ200													
φ250													
φ250	BCA-36-A	165	140	25	27.5	28	220	25	—	—	φ26	220	170

寸法表／TA・TC用ブラケット

記号 内径	部品形式	E	GB	GD	GE	GH	GK	GL	GM		GO	GT	TD	TM		UM		UW
									TA形	TC形				TA形	TC形			
φ32	BTA-16-A	□44	φ9	15	56	40	80	60	59	78	10	12	φ16 ^{H9/e9}	44	55	76	87	52
φ40		□50							73	86				50	63	100	113	59
φ50	BTA-25-A	□62	φ12	23	72	50	110	80	86	99	15	12	φ25 ^{H9/e9}	63	76	113	126	71
φ63		□76							99	111				76	88	126	138	86
φ80	BTA-25-1-A	□94	φ14	23	92	70	120	85	118	137	17.5	14	φ25 ^{H9/e9}	95	114	145	164	104
φ100		□114							137	155				114	132	164	182	128
φ125	BTA-25-2-A	□138	φ18	25	115	85	145	105	164	183	20	25	φ25 ^{H9/e9}	139	158	189	208	158
φ140		□156							192	219				156	183	228	255	183
φ160	BTA-36-A	□178	φ22	36	170	130	185	140	214	236	22.5	25	φ36 ^{H9/e9}	178	200	250	272	200
φ180		□200							236	264				200	228	272	300	228
φ200		□216							252	282				216	246	288	318	246
φ250	BTA-45-A	□270	φ26	45	210	160	215	165	315	349	25	32	φ45 ^{H9/e9}	270	304	360	394	304