

VA01
24
VA05
24
VA01
23
VA01
33/34
MPV3
MPV4
真空
パッド
固定式
金具
MPS
MVS
コンパ
ン
真空
ポンプ
インテ
ィン
フィルタ
スピ
ン
排気
絞り弁
シャ
トル
バルブ
チェ
ック
バルブ
パー
マ
スト
ップ
イン
スタ
ント
継手
チュ
ーブ
エア
マフ
ラー
ロー
タ
リ
ジョ
イント
ジ
ン
ズ
P3N
ミニ
チュ
ア
HP10
ドラ
イヤ
コン
プレ
ッサ

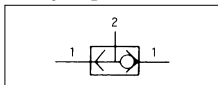
シャトルバルブ

T65C1800

T65C2800



JIS記号

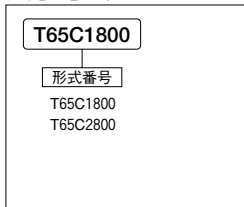


仕様

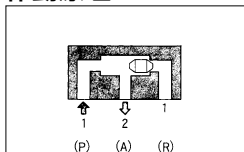
形式番号	単位	T65C1800	T65C2800
ポートサイズ		G $\frac{1}{8}$	G $\frac{1}{4}$
有効断面積	mm ²	7.7	11.8
使用流体		空気	
使用圧力範囲	MPa	0.07~0.98	
周囲温度	℃	-5~60	
質量	g	55	130

注) 5℃以下の低温で使用する場合は、結露や凍結を防止するため、供給空気としてエアドライヤを通したドライエアをご使用ください。

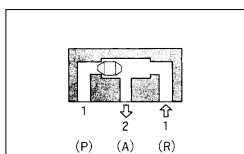
表示方法



作動原理



ポート1(P)からの入力信号が弁体を押し、ポート2(A)からの出力信号となります。



ポート1(R)からの入力信号が弁体を押し、ポート2(A)からの出力信号となります。

形状寸法

(単位: mm)

