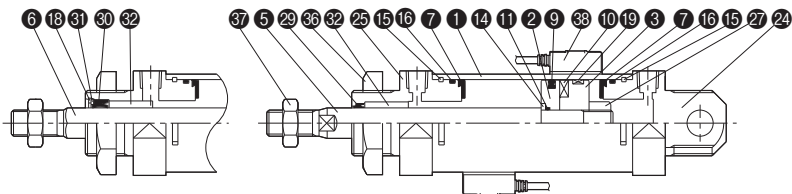


基本形／複動形片ロッド（スタンダード・回転レス）

標準形／スイッチセット

回転レス（φ25・φ40）

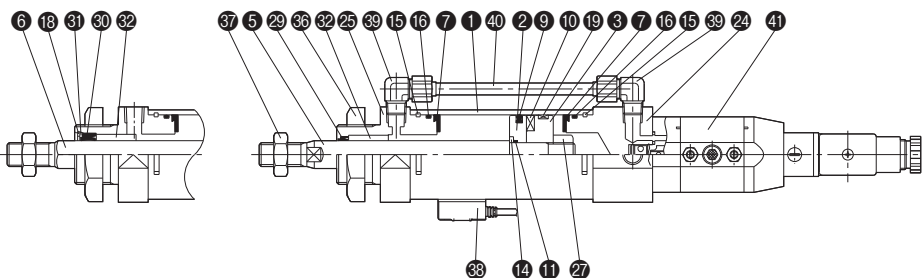
スタンダード



バルセット／SVセット

回転レス（φ25・φ40）

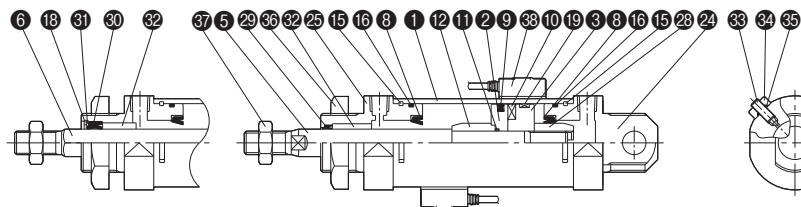
スタンダード



クッション付（内径：φ32・φ40）

回転レス（φ40）

スタンダード



部品表

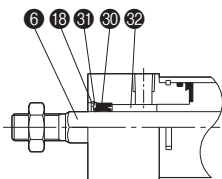
No.	名称	材質	数量
①	シリンダチューブ	ステンレス	1
②	ピストンA	アルミニウム合金	1
③	ピストンB	アルミニウム合金	1
⑤	ピストンロッド	φ20～φ32：ステンレス（硬質クロームめっき付） φ40：機械構造用炭素鋼（硬質クロームめっき付）	1
⑥	ピストンロッド	機械構造用炭素鋼（硬質クロームめっき付）	1
⑦	クッションパッド	ウレタンゴム	2
⑩	磁石	—	—
⑪	ピストンロッド用Oリング	ニトリルゴム	1 (2)
⑫	クッションリング	φ32：ステンレス φ40：機械構造用炭素鋼	1
⑭	ピストンワッシャ	冷間圧延鋼	1
⑮	止めリング	軟鋼	2
⑱	止め輪	ばね鋼	1
⑲	ウェアリング	合成樹脂	1
⑳	ヘッドカバー	アルミニウム合金	1
㉔	ロッドカバー	アルミニウム合金	1
㉗	ピストンナット	一般構造用圧延鋼	1
㉘	クッションナット	φ32：ステンレス φ40：機械構造用炭素鋼	1
㉚	ロッドパッキン	ウレタンゴム	1
㉛	ロッドパッキン押え板	冷間圧延鋼	1
㉜	プシュ	φ20、25：ドライヘアリング φ32、40：焼結合油軸受 φ25回転レス・φ40回転レス：焼結合油軸受	1
㉝	クッションバルブ	クロムモリブデン鋼	2
㉞	クッションロックナット	一般構造用圧延鋼	2
㉟	支持金具用ロックナット	一般構造用圧延鋼	1
㊱	先端金具用ロックナット	一般構造用圧延鋼	1
㊲	スイッチ	—	—
㊳	継手	黄銅	2
㊴	ホース	ナイロン	1
㊵	5ポート2位置 シングルレノイドバルブ	—	1set

※は数量が変わります。●内径φ20にはピストンワッシャはありません。（ ）内はφ20・φ25の数量です。

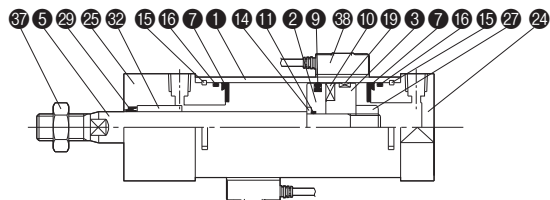
ブロックタイプ／複動形片ロッド（スタンダード・回転レス）

標準形／スイッチセット

回転レス（φ25・φ40）

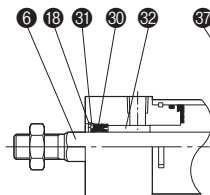


スタンダード

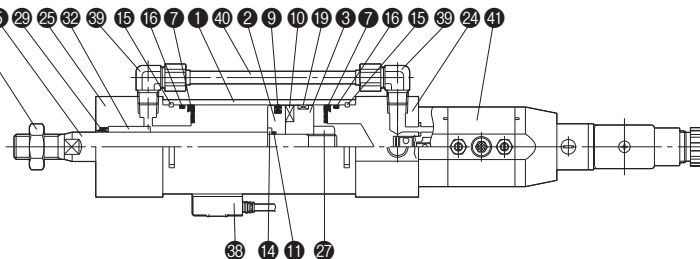


バルセット／SVセット

回転レス（φ25・φ40）

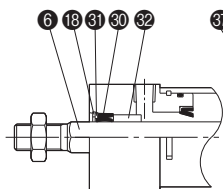


スタンダード

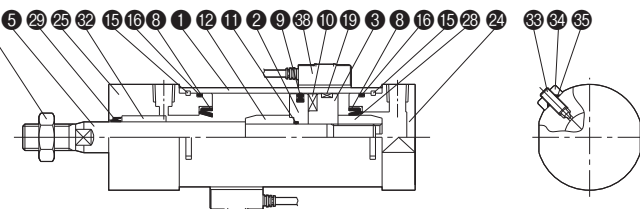


クッション付（内径：φ32・φ40）

回転レス（φ40）



スタンダード



部品表

No.	名称	材質	数量
①	シリンダチューブ	ステンレス	1
②	ピストンA	アルミニウム合金	1
③	ピストンB	アルミニウム合金	1
⑤	ピストンロッド	φ20～φ32：ステンレス鋼（硬質クロームめっき付） φ40：機械構造用炭素鋼（硬質クロームめっき付）	1
⑥	ピストンロッド	機械構造用炭素鋼（硬質クロームめっき付）	1
⑦	クッションパッド	ウレタンゴム	2
⑩	磁石	—	—
⑪	ピストンロッド用Oリング	ニトリルゴム	1
⑫	クッションリング	φ32：ステンレス φ40：機械構造用炭素鋼	1
⑭	ピストンワッシャ	冷間圧延鋼	1
⑮	止めリング	軟鋼	2
⑱	止め輪	ばね鋼	1
⑲	ウェアリング	合成樹脂	1
⑳	ヘッドカバー	アルミニウム合金	1
㉔	ロッドカバー	アルミニウム合金	1
㉗	ピストンナット	一般構造用圧延鋼	1
㉘	クッションナット	φ32：ステンレス φ40：機械構造用炭素鋼	1
⑳	ロッドパッキン	ウレタンゴム	1
㉑	ロッドパッキン押え板	冷間圧延鋼	1
㉒	プシュ	φ20、25：ドライヘアリング φ32、40：焼結含油軸受 φ25回転レス・φ40回転レス：焼結含油軸受	1
㉓	クッションバルブ	クロムモリブデン鋼	2
㉔	クッションロックナット	一般構造用圧延鋼	2
㉕	先端金具用ロックナット	一般構造用圧延鋼	1
㉖	スイッチ	—	—
㉗	継手	黄銅	2
㉘	ホース	ナイロン	1
㉙	5ポート2位置 シングルレノイドバルブ	—	1set

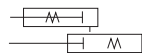
※は数量が変わります。●内径φ20にはピストンワッシャはありません。（ ）内はφ20・φ25の数量です。

基本形／単動形（スタンダード・回転レス）

標準形／スイッチセット

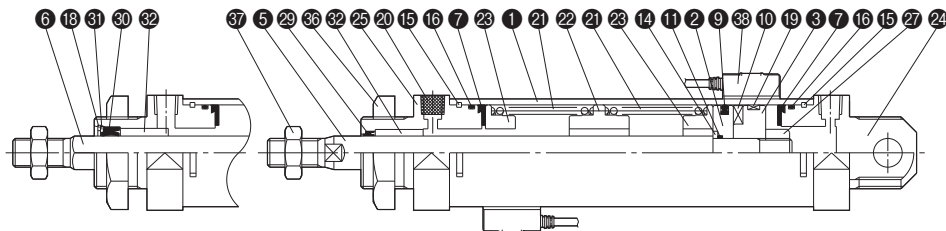
スプリングリターン（SR形）

スプリングブッシュ（SH形）

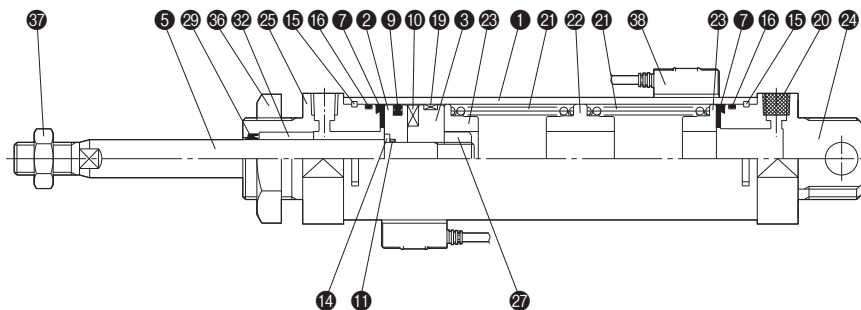


回転レス（φ25・φ40）

スプリングリターン（SR形）

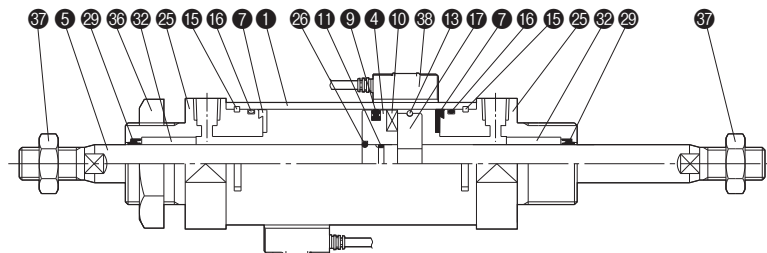


スプリングブッシュ（SH形）



基本形／複動形両ロッド

標準形／スイッチセット



部品表

No.	名称	材質	数量
①	シリンダチューブ	ステンレス	1
②	ピストンA	アルミニウム合金	1
③	ピストンB	アルミニウム合金	1
④	ピストン	アルミニウム合金	1
⑤	ピストンロッド	φ20～φ32：ステンレス（硬質クロームめっき付） φ40：機械構造用炭素鋼（硬質クロームめっき付）	1
⑥	ピストンロッド	機械構造用炭素鋼（硬質クロームめっき付）	1
⑦	クッションパッド	ウレタンゴム	2
⑩	磁石	—	—
⑪	ピストンロッド用Oリング	ニトリルゴム	1
⑬	ストップリング	ステンレス	1
⑭	ピストンワッシャ	冷間圧延鋼	1
⑮	止めリング	軟鋼	2
⑰	割りリング	ステンレス	1
⑱	止め輪	ばね鋼	1
⑲	ウェアリング	合成樹脂	1
⑳	フィルタプラグ	—	1
㉑	スプリング	ステンレス	※
㉒	スプリングガイド	アルミニウム合金	※
㉓	スプリングストッパ	アルミニウム合金	2
㉔	ヘッドカバー	アルミニウム合金	1
㉕	ロッドカバー	アルミニウム合金	1 (2)
㉖	ストッパー	ステンレス	1
㉗	ピストンナット	一般構造用圧延鋼	1
㉘	ロッドパッキン	ウレタンゴム	1
㉙	ロッドパッキン押え板	冷間圧延鋼	1
㉚	ブッシュ	φ20、25：ドライベアリング φ32、40：焼結含油軸受	1 (2)
㉛	支持金具用ロックナット	一般構造用圧延鋼	1
㉜	先端金具用ロックナット	一般構造用圧延鋼	1 (2)
㉝	スイッチ	—	—

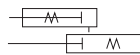
●（ ）内は両ロッド形の数量です。●※は数量が変わります。

ブロックタイプ／単動形（スタンダード・回転レス）

標準形／スイッチセット

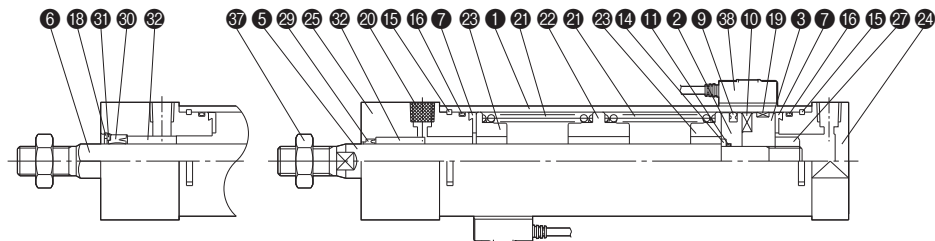
スプリングリターン（SR形）

スプリングプッシュ（SH形）

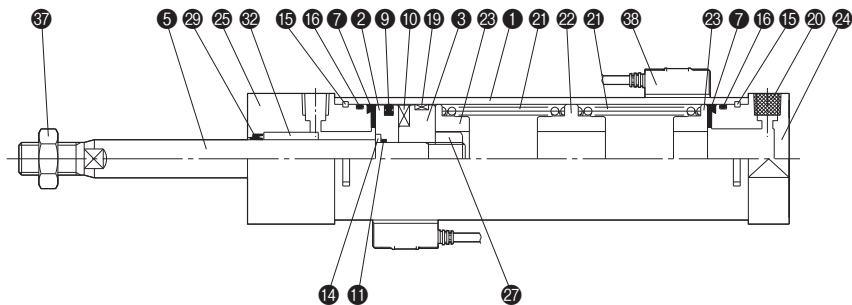


回転レス（φ25・φ40）

スプリングリターン（SR形）



スプリングプッシュ（SH形）



部品表

No.	名称	材質	数量
①	シリンダチューブ	ステンレス	1
②	ピストンA	アルミニウム合金	1
③	ピストンB	アルミニウム合金	1
⑤	ピストンロッド	φ20～φ32：ステンレス鋼（硬質クロームめっき付） φ40：機械構造用炭素鋼（硬質クロームめっき付）	1
⑥	ピストンロッド	機械構造用炭素鋼（硬質クロームめっき付）	1
⑦	クッションパッド	ウレタンゴム	2
⑩	磁石	—	1 (2)
⑪	ピストンロッド用Oリング	ニトリルゴム	1
⑭	ピストンワッシャ	冷間圧延鋼	1
⑮	止めリング	軟鋼	2
⑱	止め輪	ばね鋼	1
⑲	ウェアリング	合成樹脂	1
⑳	フィルタプラグ	—	1
㉑	スプリング	ステンレス	※
㉒	スプリングガイド	アルミニウム合金	※
㉓	スプリングストッパ	アルミニウム合金	2
㉔	ヘッドカバー	アルミニウム合金	1
㉕	ロッドカバー	アルミニウム合金	1
㉗	ピストンナット	一般構造用圧延鋼	1
㉘	ロッドパッキン	ウレタンゴム	1
㉙	ロッドパッキン押え板	冷間圧延鋼	1
㉚	プッシュ	φ20, 25：ドライベアリング φ32, 40：焼結合油軸受 φ25回転レス・φ40回転レス：焼結合油軸受	1
㉛	先端金具用ロックナット	一般構造用圧延鋼	1
㉜	スイッチ	—	—

※は数量が変わります。●内径φ20にはピストンワッシャはありません。（ ）内はφ20・φ25の数量です。

パッキンリスト

スタンダード／複動形片ロッド／標準形・スイッチセット・バルセット・SVセット

No.	部品名	材質	数量	部品形式			
				φ20	φ25	φ32	φ40
9	ピストンパッキン	ニトリルゴム	1	PWP20-N	PWP25-N	PWP32-N	PWP40-N
16	Oリング	ニトリルゴム	2	S18	S22	S29	S36
29	ロッドパッキン	ニトリルゴム	1	DRP8	DRP10	DRP12	DRP14
パセ ット キン	複動形片ロッド シリンダ	—	1セット	AZ2/PKS -020	AZ2/PKS -025	AZ2/PKS -032	AZ2/PKS -040

注) パッキン呼び形式は変更する場合があります。

スタンダード／複動形片ロッド／クッション付

No.	部品名	材質	数量	部品形式	
				φ32	φ40
8	クッションパッキン	金輪付ニトリルゴム	2	PCS15	PCS20
9	ピストンパッキン	ニトリルゴム	1	PWP32-N	PWP40-N
16	Oリング	ニトリルゴム	2	S29	S36
29	ロッドパッキン	ニトリルゴム	1	DRP12	DRP14
35	バルブシール	ふっ素樹脂	2	SF5	SF5
パセ ット キン	複動形片ロッド シリンダ	—	1セット	別途お問い合わせください。	

注) パッキン呼び形式は変更する場合があります。

回転レス／複動形片ロッド／標準形・スイッチセット・バルセット・SVセット

No.	部品名	材質	数量	部品形式	
				φ25	φ40
9	ピストンパッキン	ニトリルゴム	1	PWP25-N	PWP40-N
16	Oリング	ニトリルゴム	2	S22	S36
29	ロッドパッキン	ウレタンゴム	1	PGR9	PGR14
パセ ット キン	複動形片ロッド シリンダ	—	1セット	AZ2G/PKS -025	AZ2G/PKS -040

注) パッキン呼び形式は変更する場合があります。

回転レス／複動形片ロッド／クッション付

No.	部品名	材質	数量	部品形式	
				φ40	
8	クッションパッキン	金輪付ニトリルゴム	2	PCS20	
9	ピストンパッキン	ニトリルゴム	1	PWP40-N	
16	Oリング	ニトリルゴム	2	S36	
29	ロッドパッキン	ウレタンゴム	1	PGR14	
35	バルブシール	ふっ素樹脂	2	SF5	
パセ ット キン	複動形片ロッド シリンダ	—	1セット	別途お問い合わせください。	

注) パッキン呼び形式は変更する場合があります。

スタンダード／複動形両ロッド／標準形・スイッチセット

No.	部品名	材質	数量	部品形式			
				φ20	φ25	φ32	φ40
9	ピストンパッキン	ニトリルゴム	1	PWP20-N	PWP25-N	PWP32-N	PWP40-N
16	Oリング	ニトリルゴム	2	S18	S22	S29	S36
29	ロッドパッキン	ニトリルゴム	2	DRP8	DRP10	DRP12	DRP14
パセ ット キン	複動形両ロッド シリンダ	—	1セット	AZ2D/PKS -020	AZ2D/PKS -025	AZ2D/PKS -032	AZ2D/PKS -040

注) パッキン呼び形式は変更する場合があります。

スタンダード／単動形片ロッド／標準形・スイッチセット

No.	部品名	材質	数量	部品形式			
				φ20	φ25	φ32	φ40
9	ピストンパッキン	ニトリルゴム	1	PWP20-N	PWP25-N	PWP32-N	PWP40-N
16	Oリング	ニトリルゴム	2	S18	S22	S29	S36
29	ロッドパッキン	ニトリルゴム	1	DRP8	DRP10	DRP12	DRP14
パセ ット キン	単動形片ロッド シリンダ	—	1セット	AZ2/PKS -020	AZ2/PKS -025	AZ2/PKS -032	AZ2/PKS -040

注) パッキン呼び形式は変更する場合があります。

回転レス／単動形片ロッド／標準形・スイッチセット

No.	部品名	材質	数量	部品形式	
				φ25	φ40
9	ピストンパッキン	ニトリルゴム	1	PWP25-N	PWP40-N
16	Oリング	ニトリルゴム	2	S29	S36
29	ロッドパッキン	ウレタンゴム	1	PGR9	PGR14
パセ ット キン	単動形片ロッド シリンダ	—	1セット	AZ2G/PKS -025	AZ2G/PKS -040

注) パッキン呼び形式は変更する場合があります。