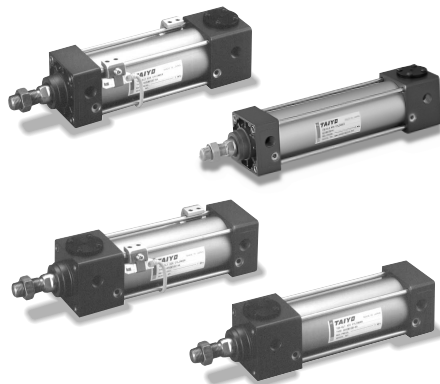


セフティロック機構により、 非常時でもピストンロッド を確実にロック。

- 落下防止、停電時等の非常時のトラブルを防止し、人・装置の安全に貢献します。
- セフティロック機構は、ロッド側・ヘッド側の2種類を用意し、用途に合わせた選択が可能です。
- ロック解除は、マニュアル操作でも簡単に行なえます。



シリンダ仕様

種類	標準形・スイッチセット	
	ロッド側ロック付	ヘッド側ロック付
シリーズ	10A-6L1	10A-6L2
シリンダ内径 (mm)	φ40・φ50・φ63・φ80・φ100	
使用流体	空気	
給油	不要 (給油でも可)	
使用圧力範囲	0.15~1MPa	
耐圧力	1.5MPa	
使用速度範囲	30~700 mm/s	
使用温度範囲	-10~+70℃ (但し、凍結なきこと)	
クッション機構	両側クッション付 (ニードル抜け止機構付)	
支持形式	SD・LA・LB・FA・FB・CA・CB・CC・TC	
関連部品	防塵カバー	標準：ナイロンターボリン 準標準：クロロレン・コーネックス
	先端金具	1山 (T先)・1山球面軸受付 (S先)・2山 (Y先) ピン付 Fジョイント (F先)
	その他	TC用ブラケット・CB用ブラケット
ロック機構	保持力	φ40 : 880N・φ50 : 1374N φ63 : 2182N・φ80 : 3519N φ100 : 5498N
	バックラッシュ	1mm以下 (ロック時)

ストローク製作範囲

単位：mm

シリンダ内径	ストローク製作範囲
φ40	~ 1000
φ50~φ100	~ 1500

注)

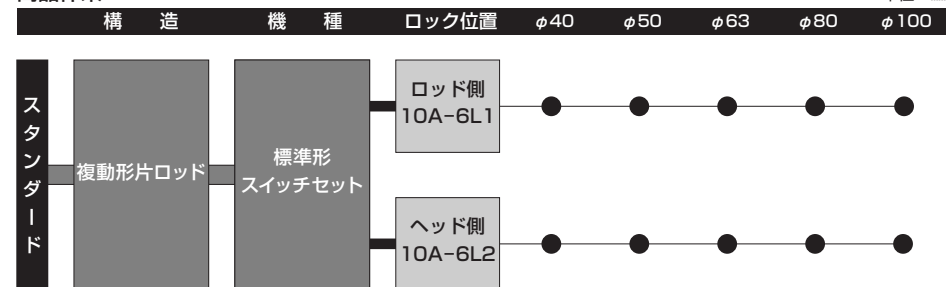
- 中間位置にスイッチを設定する時は、負荷リレーなど応答速度の関係上、シリンダ最大速度300mm/s以内としてください。
- 防塵カバーのコーネックスは帝人株式会社の登録商標です。

注)

ストローク製作範囲以上のストロークを希望される場合は、別途ご相談ください。

商品体系

単位：mm



質量表

単位：kg

内径 mm	基本質量		ストローク 1mm あたりの 加算質量	支持金具質量							ブラケット質量		先端金具質量			
	ロッド側 ロック付 10A-6L1	ヘッド側 ロック付 10A-6L2		LA	LB	FA FB	CA	CB	CC	TC	CB用	TC用	1山 (S先)	1山 (T先)	2山 (Y先)	Fジョ イント (F先)
φ40	0.94	0.98	0.00300	0.20	0.13	0.37	0.18	0.27	0.38	0.48	0.70	1.00	0.11	0.16	0.27	0.19
φ50	1.49	1.55	0.00428	0.32	0.17	0.39	0.26	0.39	0.50	0.55	0.70	1.00	0.20	0.21	0.34	0.38
φ63	2.00	2.06	0.00515	0.52	0.23	0.53	0.42	0.48	0.67	0.70	0.70	1.00	0.20	0.21	0.34	0.38
φ80	3.58	3.69	0.00834	0.85	0.38	1.60	1.08	0.92	1.76	1.16	0.72	1.44	0.36	0.62	0.87	0.75
φ100	4.67	4.83	0.01061	1.28	0.47	2.22	1.39	1.24	2.04	1.53	0.72	1.44	0.36	0.62	0.87	1.35

スイッチ加算質量

単位：kg

内径	AX形		
	スイッチ	コード長さ1.5m	コード長さ5m
φ40			
φ50			
φ63	0.05	0.13	0.04
φ80			
φ100			

計算式 シリンダ質量 (kg) = 基本質量 + (ストローク1mmあたりの加算質量 × シリンダストロークmm) + 支持金具加算質量 + (スイッチ加算質量 × スイッチ数量)

計算例 ロッド側ロック付 内径φ50mm シリンダストローク200mm 支持形式FA 2山 (Y先) AX2150E (コード長さ5m) 2個
 $1.49 + (0.00428 \times 200) + 0.39 + 0.34 + (0.13 \times 2) = 3.336\text{kg}$

スタンダード

破線部は、不要の場合無記入 ■ 標準品

● ロッド側ロック付 10A-6L1

● ヘッド側ロック付 10A-6L2

① 機種 ② 支持形式 ③ 内径 ④ クッション形式 ⑤ ストローク ⑥ スイッチ記号 ⑦ スイッチ数量 ⑧ 先端金具 ⑨ ブラケット ⑩ 防塵カバー

支持形式
シリンダ内径 (mm)
φ40・φ50・φ63・φ80・φ100

両側クッション付
クッションなし

シリンダストローク (mm)

スイッチ記号
注) 適合スイッチ記号については、
スイッチ一覧表よりご選定ください。

① スイッチセット発注時の注意
● スイッチはシリンダ本体に組付けず
に発送いたします。

スイッチ数量 (1, 2~n)

ナイロンターポリン
クロロブレン
コーネックス

ブラケット付
対応支持形式: CB形, TC形

T 1山先端金具(T先)
Y 2山先端金具(Y先)ピン付
S 1山先端金具球面軸受付(S先)
F Fジョイント(F先)

支持形式

SD 基本形

FA ロッド側フランジ形

CC アイ形

LA 軸直角フート形

FB ヘッド側フランジ形

CB クレビス形ピン付

LB 軸方向フート形

CA アイ形

TC 中間トランオン形

スイッチ一覧表

種類	スイッチ記号	負荷電圧範囲	負荷電流範囲	最大開閉容量	保護回路	表示灯	結線方式	コード長さ	適合負荷
有接点	AF AX101CE	DC: 5~30V AC: 5~120V	DC: 5~40mA AC: 5~20mA	DC: 1.5W AC: 2VA	なし	発光ダイオード (ON時赤色点灯)	0.3mm ² 2芯外径φ4mm コード後方取出し	1.5m	小形リレー プログラマブル コントローラ
	AG AX105CE							5m	
	AH AX111CE							1.5m	
	AJ AX115CE							5m	
	AE AX125CE	DC: 30V以下 AC: 120V以下	DC: 40mA以下 AC: 20mA以下	2VA	あり	なし	4ピンコネクタ式 コード後方取出し	5m	
	AK AX11ACE	AC: 5~120V	5~20mA					0.5m	
	AL AX11BCE	DC: 5~30V	5~40mA	1.5W	あり	発光ダイオード (OFF時赤色点灯)	0.3mm ² 2芯外径φ4mm コード後方取出し	0.5m	
	AM AX135CE	AC: 90~240V DC: 90~240V	5~300mA	B接点出力				5m	
	AQ AX145CE	DC: 24~240V AC: 24~240V	5~300mA	30VA				5m	
	無接点	BE AX201CE	DC: 5~30V	5~40mA	—	あり	発光ダイオード (ON時赤色点灯)	0.3mm ² 2芯外径φ4mm コード後方取出し	
BF AX205CE		5m							
CE AX211CE		1.5m							
CF AX215CE		5m							

注) ● 保護回路なしのスイッチにおいて、誘導負荷 (リレー等) を使用する場合は、必ず負荷に保護回路を付けてください。
● AX135CEの出力論理はB接点になります。ピストン検出時にスイッチ接点がOFF (表示灯は点灯) になります。
● 各スイッチの詳細仕様、取扱いについては、巻末のスイッチ仕様欄を必ずお読みください。
● AX形スイッチは上記以外の形式についても全て取付け可能です。巻末のスイッチ仕様欄を参照してください。

● AX形スイッチ

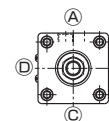
コード式 コネクタ式



発注要領

★ 標準仕様

- 両側クッション付
- ポート位置A、クッションバルブ位置A
- 注) ● ポート位置A、クッションバルブ位置A
以外の位置指定についてはご相談ください。
- 支持形式 LA形の場合、(φ40・φ50のみ)
ポート位置B、クッションバルブ位置B
ロック機構位置Aとなります。



★ 標準製作範囲

- 防塵カバー付、クッションなし
- ピストンロッド先端部変更 (寸法記号WF・A・KK)
- TC金具の位置変更 (寸法記号PH)
- 注) ● 上記以外の仕様については別途ご相談ください。

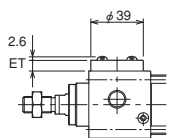
CAD/DATA
10A-6L/TA6L1 [内径] 提供できます。



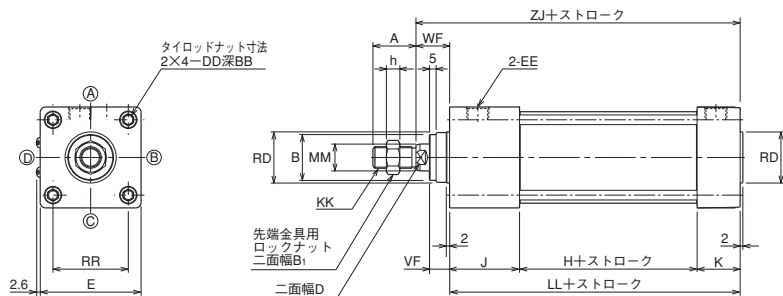
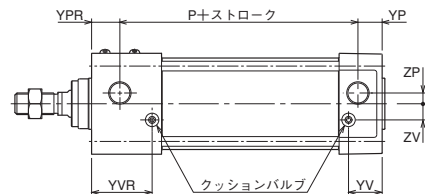
SD

ロッド側ロック付 10A-6L1 SD [内径] [B] ストローク

記号	ET
φ40	8
φ50	4



●内径φ40・φ50

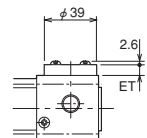


- スイッチセットは、スイッチセット外形寸法図を参照してください。
- 先端金具寸法図については、関連部品を参照してください。

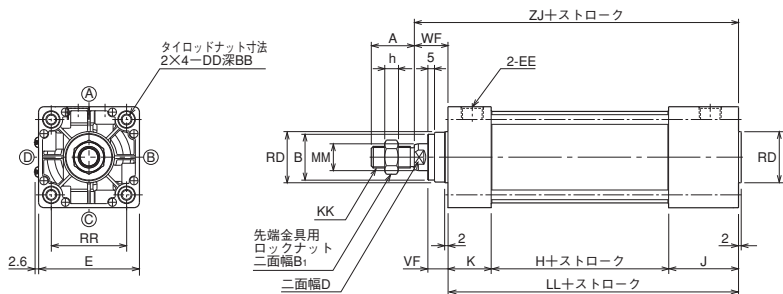
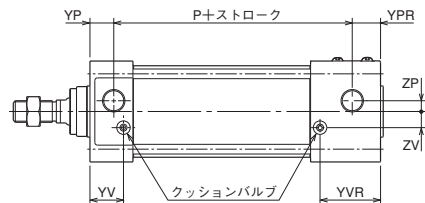
ヘッド側ロック付 10A-6L2 SD [内径] [B] ストローク

10A-6L/TA6L2 [内径]

記号	ET
φ40	8
φ50	4



●内径φ40・φ50



- スイッチセットは、スイッチセット外形寸法図を参照してください。
- 先端金具寸法図については、関連部品を参照してください。

寸法表

記号 内径	A	B	B ₁	BB	D	DD	E	EE	H	J	K	KK
φ40	24 (21)	φ30	19	14	14	M6×1	□50	Rc1/4	31	46	31	M12×1.25
φ50	32 (29)	φ34	22	14	17	M6×1	□62	Rc1/4	31	51	31	M16×1.5
φ63	32 (29)	φ34	22	14	17	M8×1.25	□75	Rc3/8	32	52	32	M16×1.5
φ80	40 (37)	φ39	27	15	21	M10×1.5	□94	Rc3/8	36	61	36	M20×1.5
φ100	40 (37)	φ46	27	15	26	M10×1.5	□112	Rc1/2	36	61	36	M20×1.5

記号 内径	LL	MM	P	RD	RR	VF	WF	YP	YPR	YV	YVR	ZJ	ZP	ZV	h
φ40	108	φ16	69	φ32	□37	15	25	18	21	25.5	40.5	133	4	10	7
φ50	113	φ20	74	φ38	□47	15	25	18	21	24	44	138	7	12	10
φ63	116	φ20	77	φ38	□56	15	25	18	21	25	45	141	8	12	10
φ80	133	φ25	89	φ44	□70	21	35	20	24	29	54	168	11	16	12
φ100	133	φ30	89	φ50	□84	21	35	20	24	29	54	168	12	18	12

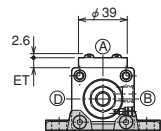
※A寸法の () 内数値は、ねじ長さ寸法です。

CAD/DATA
10A-6L/TA6L1 [内径] 提供できます。

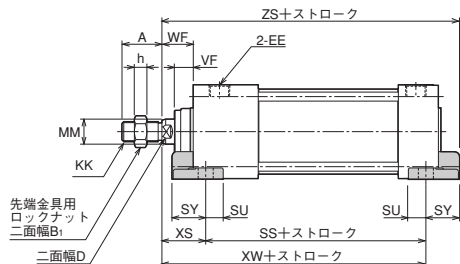
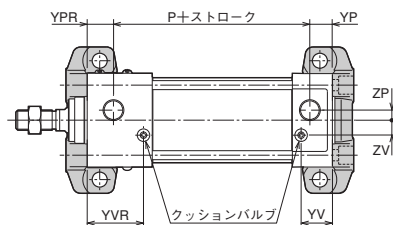
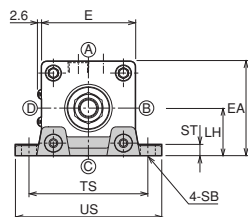
LA

ロッド側ロック付 10A-6L1 LA [内径] [B] ストローク

記号	ET
φ40	8
φ50	4



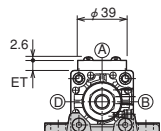
●内径φ40・φ50



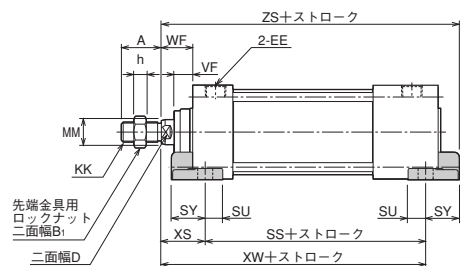
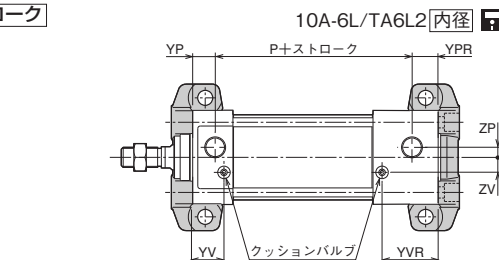
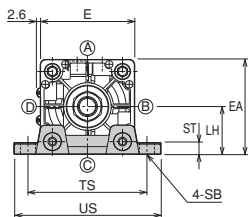
- 本図以外の寸法は、SD（基本形）を参照してください。
- スイッチセットは、スイッチセット外形寸法図を参照してください。
- 先端金具寸法図については、関連部品を参照してください。
- φ40・φ50のポートとクッションバルブの標準位置はⒷになります。
(Ⓐの位置にポートとクッションバルブを設けることはできません)

ヘッド側ロック付 10A-6L2 LA [内径] [B] ストローク

記号	ET
φ40	8
φ50	4



●内径φ40・φ50



- 本図以外の寸法は、SD（基本形）を参照してください。
- スイッチセットは、スイッチセット外形寸法図を参照してください。
- 先端金具寸法図については、関連部品を参照してください。
- φ40・φ50のポートとクッションバルブの標準位置はⒷになります。
(Ⓐの位置にポートとクッションバルブを設けることはできません)

寸法表

記号	A	B ₁	D	E	EA	EE	KK	LH	MM	P	SB	SS
φ40	24 (21)	19	14	□50	50	Rc1/4	M12×1.25	25	φ16	69	φ12	88
φ50	32 (29)	22	17	□62	62	Rc1/4	M16×1.5	31	φ20	74	φ12	93
φ63	32 (29)	22	17	□75	75.5	Rc3/8	M16×1.5	38	φ20	77	φ12	96
φ80	40 (37)	27	21	□94	94	Rc3/8	M20×1.5	47	φ25	89	φ14	107
φ100	40 (37)	27	26	□112	113	Rc1/2	M20×1.5	57	φ30	89	φ14	107

記号	ST	SU	SY	TS	US	VF	WF	XS	XW	YP	YPR	YV	YVR	ZP	ZS	ZV	h
φ40	8	14	23	70	92	15	25	35	123	18	21	25.5	40.5	4	146	10	7
φ50	9	14	25	83	105	15	25	35	128	18	21	24	44	7	153	12	10
φ63	9	14	27	95	117	15	25	35	131	18	21	25	45	8	158	12	10
φ80	13	18	34	121	147	21	35	48	155	20	24	29	54	11	189	16	12
φ100	14	18	38	140	168	21	35	48	155	20	24	29	54	12	193	18	12

※A寸法の（ ）内数値は、ねじ長さ寸法です。

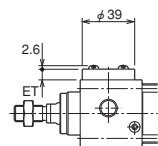
CAD/DATA
10A-6L/TA6L1 [内径] 提供できます。



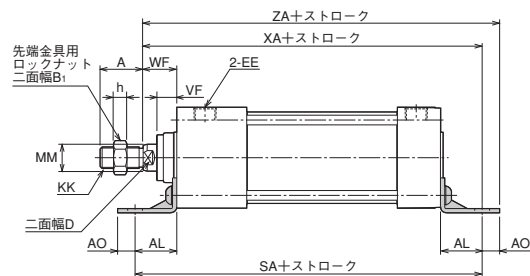
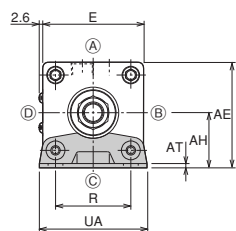
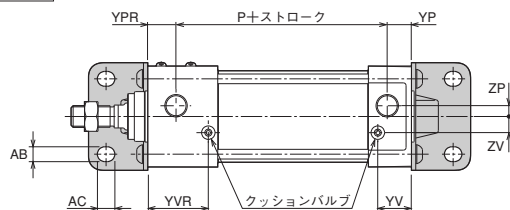
LB

ロッド側ロック付 10A-6L1 LB [内径] [B] ストローク

内径	記号	ET
φ40		8
φ50		4



●内径φ40・φ50

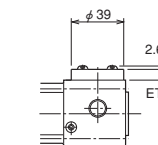


- 本図以外の寸法は、SD（基本形）を参照してください。
- スイッチセットは、スイッチセット外形寸法図を参照してください。
- 先端金具寸法図については、関連部品を参照してください。

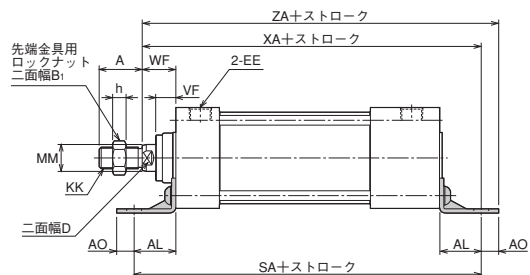
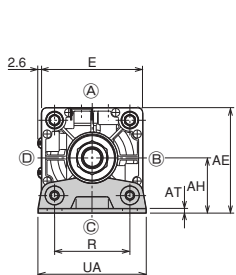
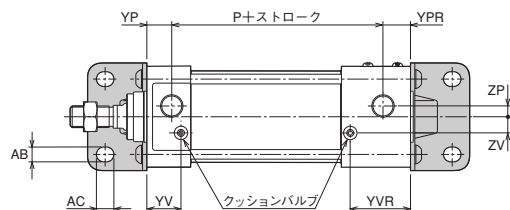
ヘッド側ロック付 10A-6L2 LB [内径] [B] ストローク

10A-6L/TA6L2 [内径]

内径	記号	ET
φ40		8
φ50		4



●内径φ40・φ50



- 本図以外の寸法は、SD（基本形）を参照してください。
- スイッチセットは、スイッチセット外形寸法図を参照してください。
- 先端金具寸法図については、関連部品を参照してください。

寸法表

記号 内径	A	AB	AC	AE	AH	AL	AO	AT	B ₁	D	E	EE	KK
φ40	24 (21)	11	13	55	30	23.5	12.5	3.2	19	14	□50	Rc1/4	M12×1.25
φ50	32 (29)	11	13	67.5	36.5	28	12	3.2	22	17	□62	Rc1/4	M16×1.5
φ63	32 (29)	11	13	78.5	41	31	13	3.2	22	17	□75	Rc3/8	M16×1.5
φ80	40 (37)	14	16	96	49	30	16	4	27	21	□94	Rc3/8	M20×1.5
φ100	40 (37)	14	16	113	57	30	16	4	27	26	□112	Rc1/2	M20×1.5

記号 内径	MM	P	R	SA	UA	VF	WF	XA	YP	YPR	YV	YVR	ZA	ZP	ZV	h
φ40	φ16	69	36	155	57	15	25	156.5	18	21	25.5	40.5	169	4	10	7
φ50	φ20	74	47	169	68	15	25	166	18	21	24	44	178	7	12	10
φ63	φ20	77	56	178	80	15	25	172	18	21	25	45	185	8	12	10
φ80	φ25	89	70	193	97	21	35	198	20	24	29	54	214	11	16	12
φ100	φ30	89	84	193	112	21	35	198	20	24	29	54	214	12	18	12

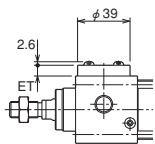
※A寸法の（ ）内数値は、ねじ長さ寸法です。

CAD/DATA
10A-6L/TA6L1 内径 提供できます。

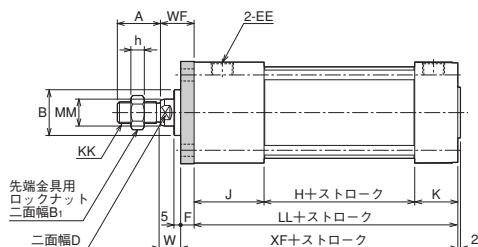
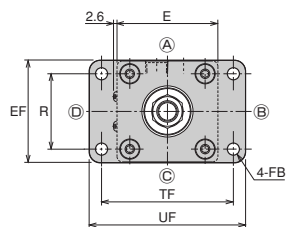
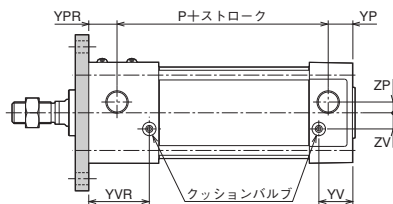
FA

ロッド側ロック付 10A-6L1 FA 内径 B ストローク

記号	ET
φ40	8
φ50	4



●内径φ40・φ50

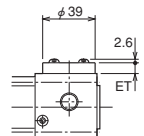


- 本図以外の寸法は、SD（基本形）を参照してください。
- スイッチセットは、スイッチセット外形寸法図を参照してください。
- 先端金具寸法図については、関連部品を参照してください。

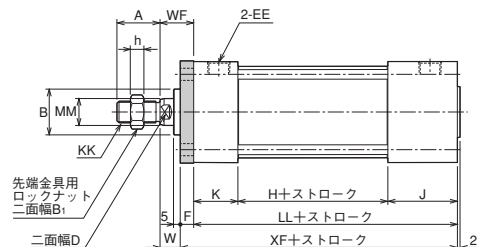
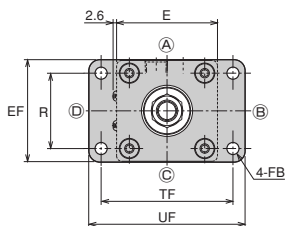
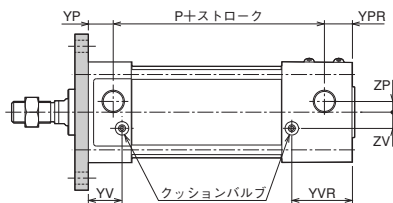
ヘッド側ロック付 10A-6L2 FA 内径 B ストローク

10A-6L/TA6L2 内径

記号	ET
φ40	8
φ50	4



●内径φ40・φ50



- 本図以外の寸法は、SD（基本形）を参照してください。
- スイッチセットは、スイッチセット外形寸法図を参照してください。
- 先端金具寸法図については、関連部品を参照してください。

寸法表

記号	A	B	B ₁	D	E	EE	EF	F	FB	H	J	K	KK
φ40	24 (21)	φ30	19	14	□50	Rc1/4	52	10	φ7	31	46	31	M12×1.25
φ50	32 (29)	φ34	22	17	□62	Rc1/4	65	10	φ9	31	51	31	M16×1.5
φ63	32 (29)	φ34	22	17	□75	Rc3/8	76	10	φ9	32	52	32	M16×1.5
φ80	40 (37)	φ39	27	21	□94	Rc3/8	95	16	φ12	36	61	36	M20×1.5
φ100	40 (37)	φ46	27	26	□112	Rc1/2	115	16	φ12	36	61	36	M20×1.5

記号	LL	MM	P	R	TF	UF	W	WF	XF	YP	YPR	YV	YVR	ZP	ZV	h
φ40	108	φ16	69	36	70	84	15	25	118	18	21	25.5	40.5	4	10	7
φ50	113	φ20	74	47	86	104	15	25	123	18	21	24	44	7	12	10
φ63	116	φ20	77	56	98	116	15	25	126	18	21	25	45	8	12	10
φ80	133	φ25	89	70	119	143	19	35	149	20	24	29	54	11	16	12
φ100	133	φ30	89	84	138	162	19	35	149	20	24	29	54	12	18	12

※A寸法の（ ）内数値は、ねじ長さ寸法です。

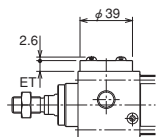
CAD/DATA
10A-6L/TA6L1 内径 提供できます。



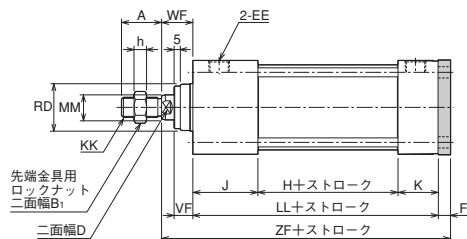
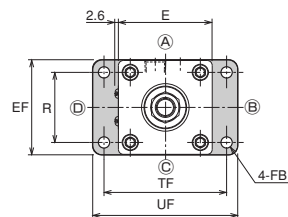
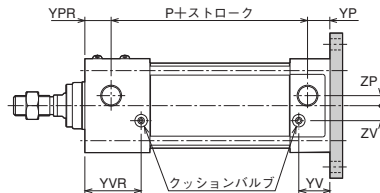
FB

ロッド側ロック付 10A-6L1 FB 内径 B ストローク

記号	ET
φ40	8
φ50	4



●内径φ40・φ50

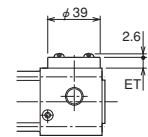


- 本図以外の寸法は、SD（基本形）を参照してください。
- スイッチセットは、スイッチセット外形寸法図を参照してください。
- 先端金具寸法図については、関連部品を参照してください。

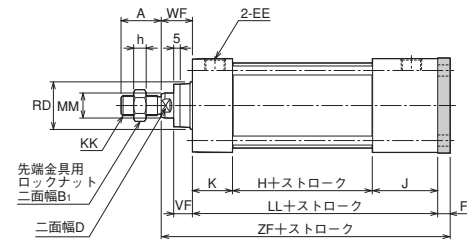
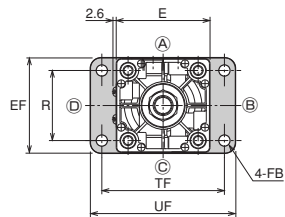
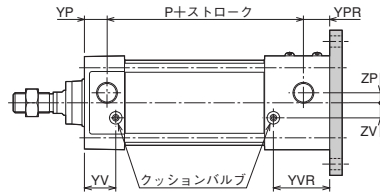
ヘッド側ロック付 10A-6L2 FB 内径 B ストローク

10A-6L/TA6L2 内径

記号	ET
φ40	8
φ50	4



●内径φ40・φ50



- 本図以外の寸法は、SD（基本形）を参照してください。
- スイッチセットは、スイッチセット外形寸法図を参照してください。
- 先端金具寸法図については、関連部品を参照してください。

寸法表

記号	A	B ₁	D	E	EE	EF	F	FB	H	J	K	KK	LL
φ40	24 (21)	19	14	□50	Rc1/4	52	10	φ7	31	46	31	M12×1.25	108
φ50	32 (29)	22	17	□62	Rc1/4	65	10	φ9	31	51	31	M16×1.5	113
φ63	32 (29)	22	17	□75	Rc3/8	76	10	φ9	32	52	32	M16×1.5	116
φ80	40 (37)	27	21	□94	Rc3/8	95	16	φ12	36	61	36	M20×1.5	133
φ100	40 (37)	27	26	□112	Rc1/2	115	16	φ12	36	61	36	M20×1.5	133

記号	MM	P	R	RD	TF	UF	VF	WF	YP	YPR	YV	YVR	ZF	ZP	ZV	h
φ40	φ16	69	36	φ32	70	84	15	25	18	21	25.5	40.5	143	4	10	7
φ50	φ20	74	47	φ38	86	104	15	25	18	21	24	44	148	7	12	10
φ63	φ20	77	56	φ38	98	116	15	25	18	21	25	45	151	8	12	10
φ80	φ25	89	70	φ44	119	143	21	35	20	24	29	54	184	11	16	12
φ100	φ30	89	84	φ50	138	162	21	35	20	24	29	54	184	12	18	12

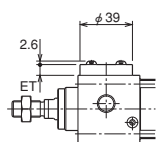
※A寸法の（ ）内数値は、ねじ長さ寸法です。

CAD/DATA
10A-6L/TA6L1 [内径] 提供できます。

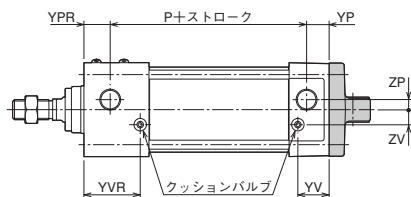


CA

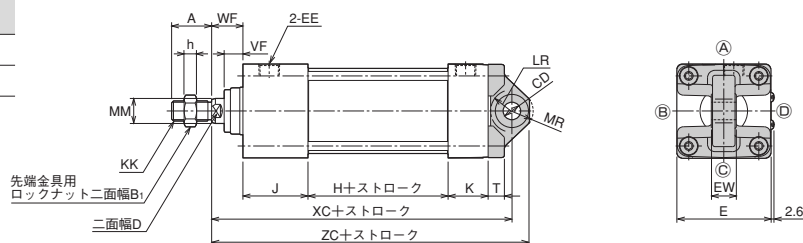
ロッド側ロック付 10A-6L1 CA [内径] [B] ストローク



●内径φ40・φ50



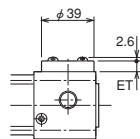
記号	ET
φ40	8
φ50	4



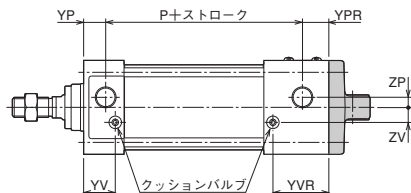
- 本図以外の寸法は、SD（基本形）を参照してください。
- スイッチセットは、スイッチセット外形寸法図を参照してください。
- 先端金具寸法図については、関連部品を参照してください。

ヘッド側ロック付 10A-6L2 CA [内径] [B] ストローク

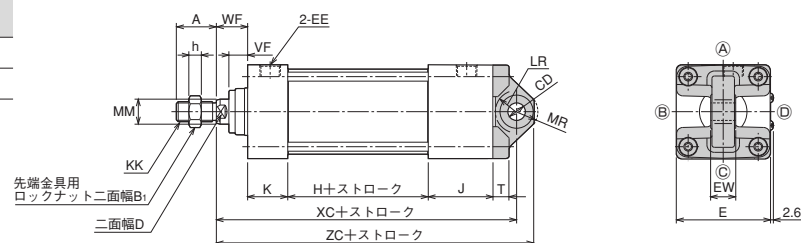
10A-6L/TA6L2 [内径]



●内径φ40・φ50



記号	ET
φ40	8
φ50	4



- 本図以外の寸法は、SD（基本形）を参照してください。
- スイッチセットは、スイッチセット外形寸法図を参照してください。
- 先端金具寸法図については、関連部品を参照してください。

寸法表

記号 内径	A	B ₁	CD	D	E	EE	EW	H	J	K	KK
φ40	24(21)	19	φ14H9	14	□50	Rc1/4	20 ^{-0.084}	31	46	31	M12×1.25
φ50	32(29)	22	φ14H9	17	□62	Rc1/4	20 ^{-0.084}	31	51	31	M16×1.5
φ63	32(29)	22	φ14H9	17	□75	Rc3/8	20 ^{-0.084}	32	52	32	M16×1.5
φ80	40(37)	27	φ20H9	21	□94	Rc3/8	32 ^{-0.100}	36	61	36	M20×1.5
φ100	40(37)	27	φ20H9	26	□112	Rc1/2	32 ^{-0.100}	36	61	36	M20×1.5

記号 内径	LR	MM	MR	P	T	VF	WF	XC	YP	YPR	YV	YVR	ZC	ZP	ZV	h
φ40	R17	φ16	R17	69	8	15	25	152	18	21	25.5	40.5	166	4	10	7
φ50	R17	φ20	R17	74	10	15	25	157	18	21	24	44	171	7	12	10
φ63	R17	φ20	R17	77	13	15	25	160	18	21	25	45	174	8	12	10
φ80	R25	φ25	R24	89	18	21	35	200	20	24	29	54	221	11	16	12
φ100	R26	φ30	R24	89	18	21	35	200	20	24	29	54	220	12	18	12

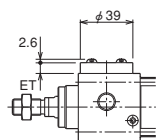
※A寸法の（ ）内数値は、ねじ長さ寸法です。

CAD/DATA
10A-6L/TA6L1 内径 提供できます。

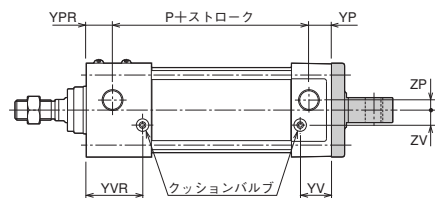


CC

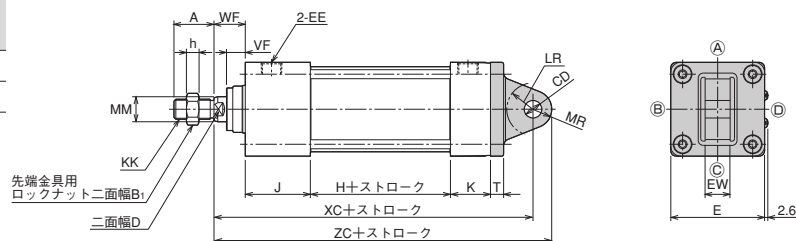
ロッド側ロック付 10A-6L1 CC 内径 B ストローク



●内径φ40・φ50



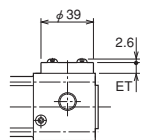
記号	ET
φ40	8
φ50	4



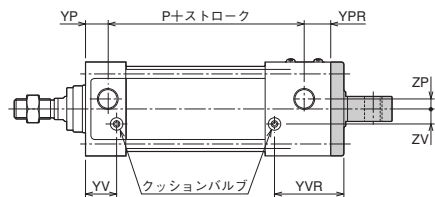
- 本図以外の寸法は、SD（基本形）を参照してください。
- スイッチセットは、スイッチセット外形寸法図を参照してください。
- 先端金具寸法図については、関連部品を参照してください。

ヘッド側ロック付 10A-6L2 CC 内径 B ストローク

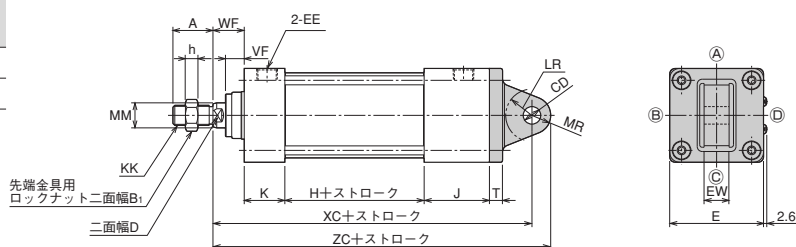
10A-6L/TA6L2 内径



●内径φ40・φ50



記号	ET
φ40	8
φ50	4



- 本図以外の寸法は、SD（基本形）を参照してください。
- スイッチセットは、スイッチセット外形寸法図を参照してください。
- 先端金具寸法図については、関連部品を参照してください。

寸法表

記号 内径	A	B ₁	CD	D	E	EE	EW	H	J	K	KK
φ40	24(21)	19	φ14H9	14	□50	Rc1/4	20 ⁰ _{-0.3}	31	46	31	M12×1.25
φ50	32(29)	22	φ14H9	17	□62	Rc1/4	20 ⁰ _{-0.3}	31	51	31	M16×1.5
φ63	32(29)	22	φ14H9	17	□75	Rc3/8	20 ⁰ _{-0.3}	32	52	32	M16×1.5
φ80	40(37)	27	φ20H9	21	□94	Rc3/8	32 ⁰ _{-0.3}	36	61	36	M20×1.5
φ100	40(37)	27	φ20H9	26	□112	Rc1/2	32 ⁰ _{-0.3}	36	61	36	M20×1.5

記号 内径	LR	MM	MR	P	T	VF	WF	XC	YP	YPR	YV	YVR	ZC	ZP	ZV	h
φ40	R21	φ16	R14	69	11	15	25	167	18	21	25.5	40.5	181	4	10	7
φ50	R21	φ20	R15	74	11	15	25	172	18	21	24	44	187	7	12	10
φ63	R21	φ20	R15	77	11	15	25	175	18	21	25	45	190	8	12	10
φ80	R25	φ25	R20	89	15	21	35	216	20	24	29	54	236	11	16	12
φ100	R25	φ30	R20	89	15	21	35	216	20	24	29	54	236	12	18	12

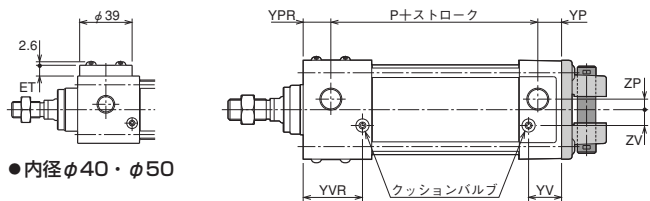
※A寸法の（ ）内数値は、ねじ長さ寸法です。

CAD/DATA
10A-6L/TA6L1 [内径] 提供できます。



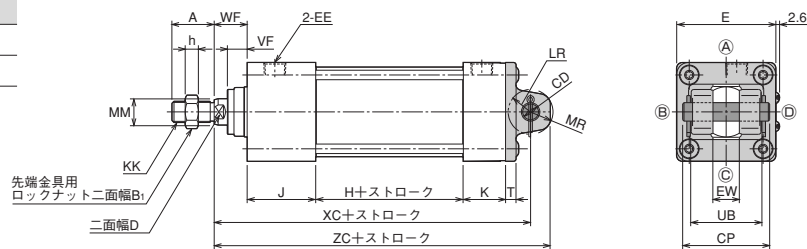
CB

ロッド側ロック付 10A-6L1 CB [内径] [B] ストローク



●内径φ40・φ50

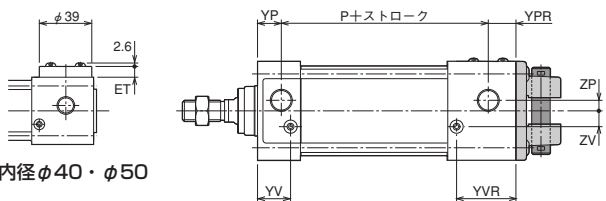
記号	ET
φ40	8
φ50	4



- 本図以外の寸法は、SD（基本形）を参照してください。
- スイッチセットは、スイッチセット外形寸法図を参照してください。
- 先端金具寸法図については、関連部品を参照してください。

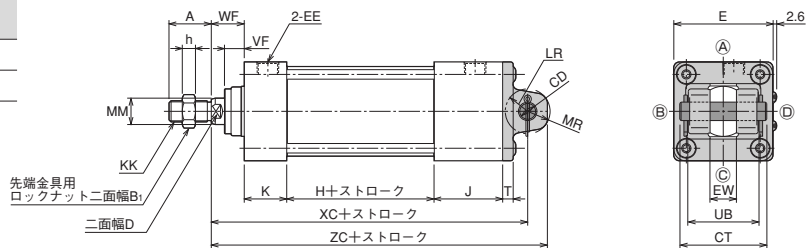
ヘッド側ロック付 10A-6L2 CB [内径] [B] ストローク

10A-6L/TA6L2 [内径]



●内径φ40・φ50

記号	ET
φ40	8
φ50	4



- 本図以外の寸法は、SD（基本形）を参照してください。
- スイッチセットは、スイッチセット外形寸法図を参照してください。
- 先端金具寸法図については、関連部品を参照してください。

寸法表

記号 内径	A	B ₁	CD	CP	D	E	EE	EW	H	J	K	KK
φ40	24(21)	19	φ14H9/f8	58	14	□50	Rc1/4	20 ^{+0.7} _{-0.5}	31	46	31	M12×1.25
φ50	32(29)	22	φ14H9/f8	66	17	□62	Rc1/4	20 ^{+0.7} _{-0.5}	31	51	31	M16×1.5
φ63	32(29)	22	φ14H9/f8	66	17	□75	Rc3/8	20 ^{+0.7} _{-0.5}	32	52	32	M16×1.5
φ80	40(37)	27	φ20H9/f8	78	21	□94	Rc3/8	32 ^{+0.7} _{-0.5}	36	61	36	M20×1.5
φ100	40(37)	27	φ20H9/f8	78	26	□112	Rc1/2	32 ^{+0.7} _{-0.5}	36	61	36	M20×1.5

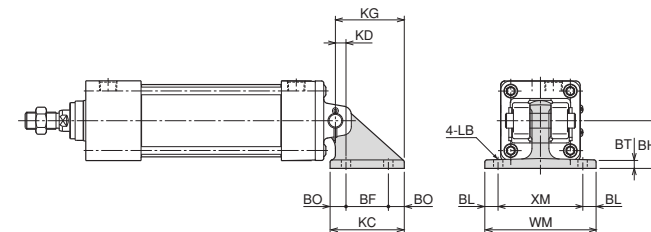
記号 内径	LR	MM	MR	P	T	UB	VF	WF	XC	YP	YPR	YV	YVR	ZC	ZP	ZV	h
φ40	R17	φ16	R15	69	8	45	15	25	152	18	21	25.5	40.5	165	4	10	7
φ50	R17	φ20	R17	74	8	53	15	25	157	18	21	24	44	172	7	12	10
φ63	R17	φ20	R17	77	8	53	15	25	160	18	21	25	45	175	8	12	10
φ80	R30	φ25	R24	89	11	67	21	35	200	20	24	29	54	221	11	16	12
φ100	R30	φ30	R24	89	11	67	21	35	200	20	24	29	54	221	12	18	12

※A寸法の（ ）内数値は、ねじ長さ寸法です。

CB用ブラケット

寸法表

記号 内径	部品形式	BF	BH	BL	BO	BT	KC	KD	KG	LB	WM	XM
φ40	BCA-14-A	40	45	12.5	16.5	8	73	10	66.5	φ11	105	80
φ50												
φ63												
φ80	BCA-20-A	65	60	15	16.5	12	98	5	86.5	φ14	135	105
φ100												

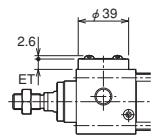


TC

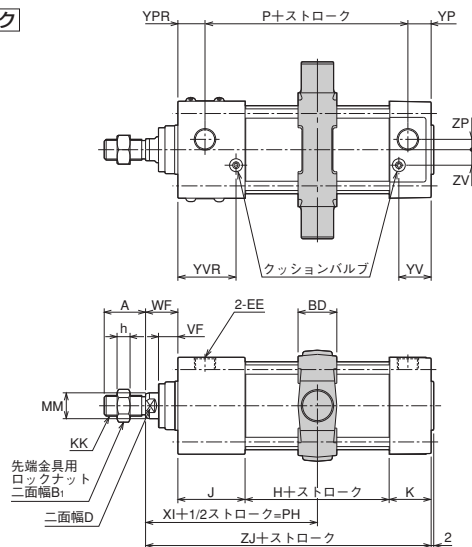
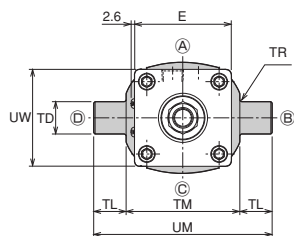
ロッド側ロック付 10A-6L1 TC 内径 B ストローク

CAD/DATA
10A-6L/TA6L1 内径 提供できます。

内径	記号	ET
φ40		8
φ50		4



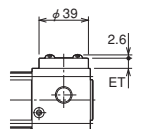
●内径φ40・φ50



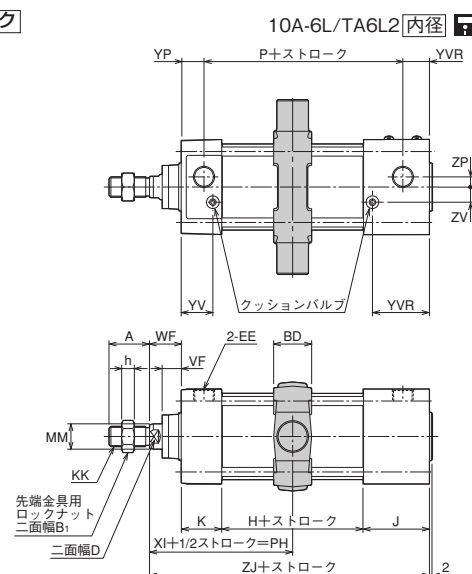
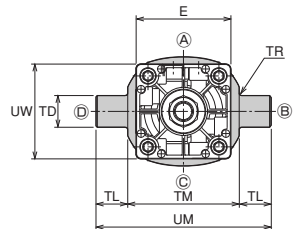
- 本図以外の寸法は、SD（基本形）を参照してください。
 - スイッチセットは、スイッチセット外形寸法図を参照してください。
 - 先端金具寸法図については、関連部品を参照してください。
- 注) φ40の小ストロークの場合、ロックカバーとの干渉を避ける為、ポート、クッション位置をⓐ位置に指定してください。

ヘッド側ロック付 10A-6L2 TC 内径 B ストローク

内径	記号	ET
φ40		8
φ50		4



●内径φ40・φ50



- 本図以外の寸法は、SD（基本形）を参照してください。
 - スイッチセットは、スイッチセット外形寸法図を参照してください。
 - 先端金具寸法図については、関連部品を参照してください。
- 注) φ40の小ストロークの場合、ロックカバーとの干渉を避ける為、ポート、クッション位置をⓐ位置に指定してください。

寸法表

記号 内径	A	B ₁	BD	D	E	EE	H	J	K	KK	MM	P	最小PH	
													10A-6L1	10A-6L2
φ40	24(21)	19	30	14	□50	Rc1/4	31	46	31	M12×1.25	φ16	69	86	71
φ50	32(29)	22	30	17	□62	Rc1/4	31	51	31	M16×1.5	φ20	74	91	71
φ63	32(29)	22	30	17	□75	Rc3/8	32	52	32	M16×1.5	φ20	77	92	72
φ80	40(37)	27	35	21	□94	Rc3/8	36	61	36	M20×1.5	φ25	89	113.5	88.5
φ100	40(37)	27	40	26	□112	Rc1/2	36	61	36	M20×1.5	φ30	89	116	91

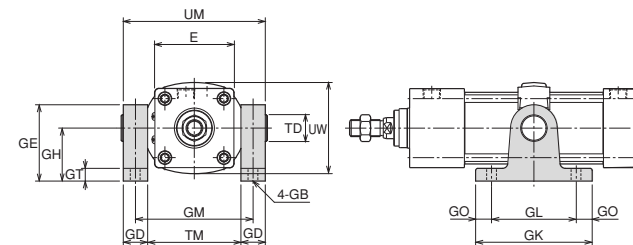
記号 内径	TD	TL	TM	TR	UM	UW	VF	WF	XI		YP	YPR	YV	YVR	ZJ	ZP	ZV	h
									10A-6L1	10A-6L2								
φ40	φ25e9	25	63	R1.6	113	60	15	25	86.5	71.5	18	21	25.5	40.5	133	4	10	7
φ50	φ25e9	25	76	R1.6	126	72	15	25	91.5	71.5	18	21	24	44	138	7	12	10
φ63	φ25e9	25	88	R1.6	138	87	15	25	93	73	18	21	25	45	141	8	12	10
φ80	φ25e9	25	114	R1.6	164	105	21	35	114	89	20	24	29	54	168	11	16	12
φ100	φ25e9	25	132	R2	182	129	21	35	114	89	20	24	29	54	168	12	18	12

※A寸法の（ ）内数値は、ねじ長さ寸法です。

TC用ブラケット

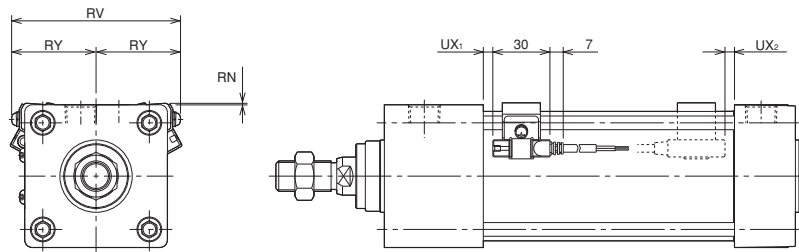
寸法表

記号 内径	部品形式	E	GB	GD	GE	GH	GK	GL	GM	GO	GT	TD	TM	UM	UW
φ40	BTA-25-A	□50	φ12	23	74	50	111	80	86	15.5	12	φ25	63	113	60
φ50		□62	φ12	23	74	50	111	80	99	15.5	12	φ25	76	126	72
φ63		□75	φ12	23	74	50	111	80	111	15.5	12	φ25	88	138	87
φ80	BTA-25-1-A	□94	φ14	23	92	70	121	85	137	18	14	φ25	114	164	105
φ100		□112	φ14	23	92	70	121	85	155	18	14	φ25	132	182	129



スイッチセット

- AX形スイッチ



寸法表

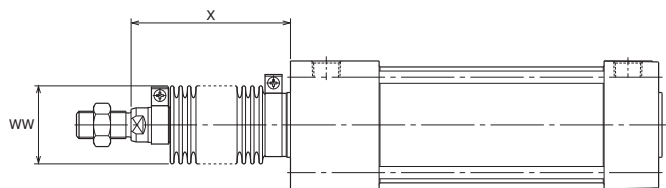
記号 内径	RY	RV	RN	UX ₁	UX ₂
φ40	36	72	3	8	4
φ50	40	80	2	9	5
φ63	47	94	2	9	5
φ80	52	104	0	11	6
φ100	60	120	0	11	6

注) UX寸法は、ストローク端検出時のスイッチ最適取付位置です。

動作範囲と応差

内径	有接点 AX1※※形		無接点 AX2※※形	
	動作範囲	応差	動作範囲	応差
	φ40	5~10	1以下	3~6
φ50	6~12	4~8		
φ63				
φ80				
φ100				

防塵カバー付

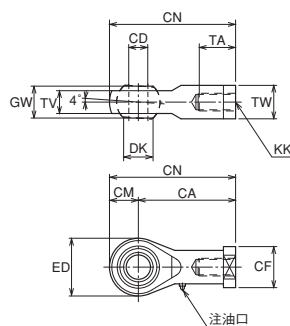


	標準	準標準	
材質	ナイロンターポリン	クロロブレン	コーネックス
耐熱	80°C	100°C	200°C

- 注) ●コーネックスは帝人株式会社登録商標です。
 ●耐熱は、防塵カバーの耐熱温度を示したものです。
 シリンダ本体の耐熱温度とは異なります。
 ●防塵カバーはシリンダに取付けて発送します。

先端金具

1山先端金具球面軸受付 (S先)



寸法表/防塵カバー付 (ナイロンターポリン・クロロブレン)

記号 内径	WW	X (標準ストローク)											X (標準ストローク以外)	
		50	75	100	125	150	200	250	300	350	400	450	500	ナイロンターポリン・クロロブレン
φ40	φ41	62	70	79	87	95	112	129	145	162	179	195	212	1/3ストローク+45
φ50	φ47	67	75	84	92	100	117	134	150	167	184	200	217	1/3ストローク+50
φ63	φ47	67	75	84	92	100	117	134	150	167	184	200	217	1/4ストローク+55
φ80	φ56	68	74	80	87	93	105	118	130	143	155	168	180	
φ100	φ61	68	74	80	87	93	105	118	130	143	155	168	180	

注) 小数点未満の端数がでた場合は切り上げてください。

寸法表/防塵カバー付 (コーネックス)

記号 内径	WW	X (標準ストローク)											X (標準ストローク以外)	
		50	75	100	125	150	200	250	300	350	400	450	500	コーネックス
φ40	φ50	70	83	95	108	120	145	170	195	220	245	270	295	1/2ストローク+45
φ50	φ50	75	88	100	113	125	150	175	200	225	250	275	300	1/2ストローク+50
φ63	φ50	75	88	100	113	125	150	175	200	225	250	275	300	
φ80	φ56	75	85	95	105	115	135	155	175	195	215	235	255	2/5ストローク+55
φ100	φ61	75	85	95	105	115	135	155	175	195	215	235	255	

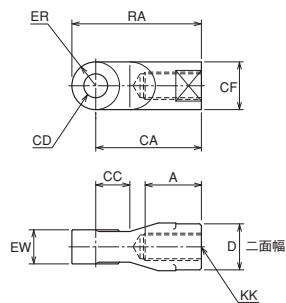
注) 小数点未満の端数がでた場合は切り上げてください。

寸法表/1山先端金具球面軸受付 (S先)

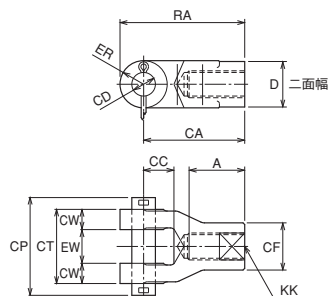
記号 内径	部品形式	CA	CD	CF	CM	CN	DK	ED	GW	KK	TA	TV	TW
φ40	RSA-12-A	50	φ12H9	φ22	16	66	φ15.4	32	16 ⁰ _{-0.1}	M12X1.25	24	12±0.1	19
φ50	RSA-16-A	64	φ16H9	φ27	19	83	φ19.4	38	21 ⁰ _{-0.1}	M16X1.5	33	15±0.1	22
φ63													
φ80	RSA-20-A	77	φ20H9	φ34	23.5	100.5	φ24.4	47	25 ⁰ _{-0.1}	M20X1.5	40	18±0.1	30
φ100													

先端金具

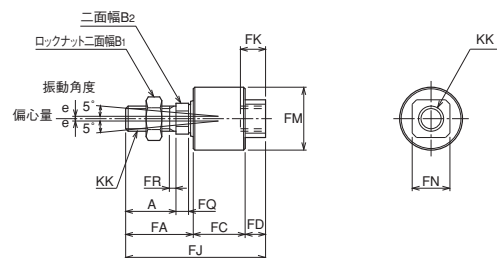
1山先端金具 (T先)



2山先端金具 (Y先) ピン付



Fジョイント (F先)



- Fジョイントのソケットのねじ込み量はねじ径と同寸法以上にはしないでください。
(ねじ込み突きあたり後に1~2回転もどしてロックナットで固定してください)
なおねじ込みすぎは作動不良の原因となります。
- CA、CB、CC、TCと併用しないでください。

寸法表 / 1山先端金具 (T先)

記号 内径	部品形式	A	CA	CC	CD	CF	D	ER	EW	KK	RA
φ40	RTA-12-A	25	60	20	φ14H9	φ24	24	R12	20 ⁰ _{-0.1}	M12×1.25	72
φ50	RTA-16-A	33	60	20	φ14H9	φ28	27	R14	20 ⁰ _{-0.1}	M16×1.5	74
φ63											
φ80	RTA-20-A	41	85	30	φ20H9	φ36	36	R19	32 ⁰ _{-0.1}	M20×1.5	104
φ100											

寸法表 / 2山先端金具 (Y先) ピン付

記号 内径	部品形式	A	CA	CC	CD	CF	CP	CT	CW	D	ER	EW	KK	RA
φ40	RYA-12-1-A	25	60	20	φ14 ^{H9} ₁₈	φ24	58	44	12	24	R12	20 ^{+1.5} _{0.5}	M12×1.25	71
φ50	RYA-16-A	33	60	18	φ14 ^{H9} ₁₈	φ28	58	44	12	27	R14	20 ^{+1.5} _{0.5}	M16×1.5	74
φ63														
φ80	RYA-20-A	41	85	28	φ20 ^{H9} ₁₈	φ36	78	64	16	36	R19	32 ^{+1.5} _{0.5}	M20×1.5	104
φ100														

寸法表 / Fジョイント (F先)

記号 内径	部品形式	A	B ₁	B ₂	e	FA	FC	FD	FJ	FK	FM	FN	FQ	FR	KK
φ40	RFS-12T	24	19	13	1	33	25.5	11	69.5	13.5	φ32	□19	7	3.5	M12×1.25
φ50 φ63	RFS-16T	32	22	17	1.5	43	33	13	89	16	φ40	□24	8	4	M16×1.5
φ80	RFS-20T080	40	27	22	2	53	42	15	110	22	φ50	□30	9	5	M20×1.5
φ100	RFS-20T100	40	27	24	2.5	56	49	18	123	24	φ64	□36	12	6	M20×1.5

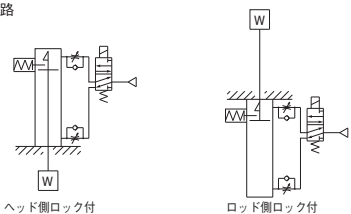
取扱要領

空気圧回路について

警告

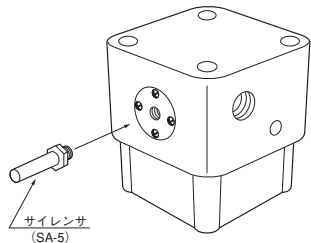
- 起動時（ロック解除）には必ずロック機構のついていない側のポートに一旦、圧力を加えてください。ロック機構（ロックピストン）に負荷がかかったままでロックを解除しようとすると作動不良を起こしたり破損する恐れがあり、またピストンが急に動く可能性もあり大変危険です。両ポート共排気されるエキソーストセンタの3ポジションのバルブは避け常に片側は加圧される2ポジションの4、5ポートのバルブを推奨します。
- ロック側の圧力が完全に抜けるようなバルブを選定してください。圧力が抜けない3位置クローズセンタ形および3位置プレッシャセンタ形を使用しますとロックがかからなくなります。
- ロック中にロック側のポートに排圧がかかると、ロックが解除されてしまう場合がありますので、排圧がかからないような空気圧回路にしてください。マニホールドの形のバルブで排気側の集中配管の場合等は注意してください。

推奨回路



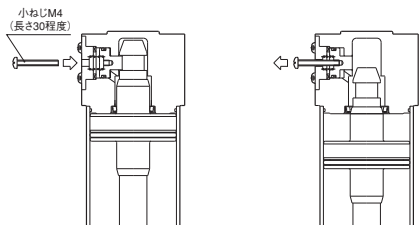
注意

- 速度制御は必ずメータアウト制御にて行ってください。メータイン制御の場合には、ロック機構が解除されないことがあります。
- 適正なクッション調整を行ってください。クッションバルブが全開あるいは全閉に近い状態の場合ピストンロッドがストロークエンドに到達しない場合があります。また、ロックがかかったとしてもロック解除が正常にできないことがあります。
- 水、油、粉塵等が手動操作口から侵入する場合は製品に添付されているサイレンサ（SA-5）を取付けてください。水、油、粉塵等が手動操作口から侵入しますとロック不良等の誤作動の原因になります。

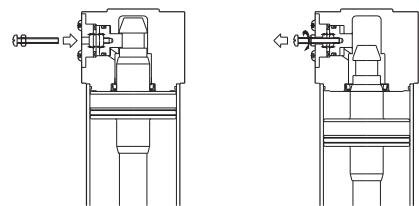


手動ロック解除について

- 手でロックを解除するには、手動解除口からM4（長さ30mm程度）を差し込み、内部のロック用ピストンにねじ込みボルトを引っ張るとロック解除されます。



- 解除状態を保持させたい場合は、あらかじめ手動でロックを解除させるボルトにナットを組み付けておけば、ボルトを引っ張った状態でナットをカバー側に締めてボルトが戻らないようにすることができます。



ロック側ストローク端での遊び寸法について

図のようにストロークエンドでロック時に「最大1mm」の遊びがあるように設計されています。ポートAよりエア圧がぬけた時に遊び寸法分負荷が落下します。ご注意ください。

