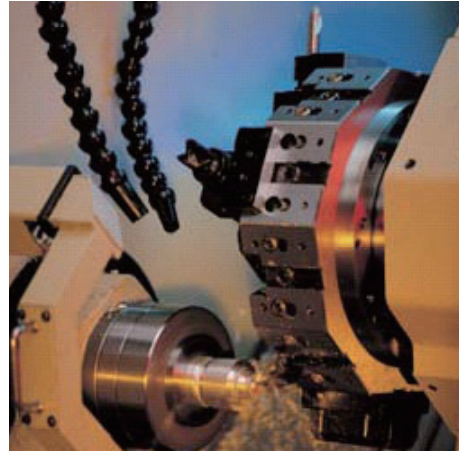


# 油圧ソレノイドバルブ D1VW/D3W シリーズ

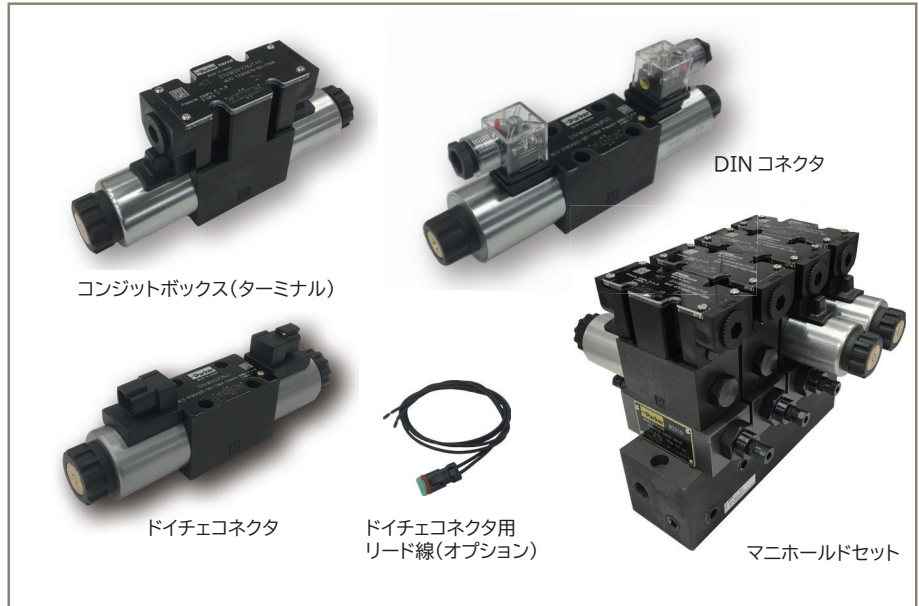
## 油圧アクチュエータと 油圧バルブのトータルソリューション



- ・Parkerスタンダードモデルを低価格で国産化
- ・結線方式はDINコネクタ、コンジットボックス、防水仕様のドイチエコネクタ\*1(IP67)を標準化
- ・ACソレノイドは信頼性の高い整流器付を標準採用
- ・ランプ、サーミアブソーバを標準装備\*2
- ・充実したParkerの油圧制御機器と共にマニホールドセットにてご提供

\*1 ドイチエコネクタはD1VWのみです

\*2 コンジットボックス、DINコネクタ(プラグ付)のみです



コンジットボックス(ターミナル)

DIN コネクタ

ドイチエコネクタ

ドイチエコネクタ用  
リード線(オプション)

マニホールドセット

### 仕様(ウエットソレノイド形)

シリーズ	D1VW			D3W	
タイプ	コンジットボックス	DINコネクタ	ドイチエコネクタ	コンジットボックス	DINコネクタ
最高使用圧力	P、A、Bポート35MPa Tポート21MPa				
サイズ	01サイズ / DIN NG06 / CETOP 03			03サイズ / DIN NG10 / CETOP 05	
最大流量*3	80L/min			150L/min	
定格電圧(±10%)	AC100/200V 50/60Hz、DC12/24V		DC12/24V	AC100/200V 50/60Hz、DC12/24V	
保持電力*4	31W			39W	
保護構造	IP65		IP67	IP65	
作動油	使用温度範囲 -25~+70℃(周囲温度-25℃~+50℃、但し、凍結なきこと)				
	使用粘度 2.8~400(推奨30~80)mm <sup>2</sup> /s				
	適合作動油 JIS K2213-2種(タービン油 ISO VG32)相当品				
	フィルトレーション 推奨 18/16/13 ISO4406				
質量	片ソレノイド	1.75kg	1.65kg	5.2kg	5.0kg
	両ソレノイド	2.30kg	2.15kg	6.7kg	6.5kg

\*3 切換方式(スプールタイプ)により異なります。切換可能な最大流量となりますので実際に使用される際は圧力損失等を考慮し、記載の50%程度を推奨いたします。

\*4 電圧によって多少の違いがあります。

CAT. S 6 -235b



ENGINEERING YOUR SUCCESS.

# 発注形式

**D1VW**

**001C**

**N**

**F**

**T**

**Z**

**5**

シリーズ	
D1VW	01 (NG06)
D3W	03 (NG10)

シール(ニトリル)

ランプ	
空白	ランプなし「W」、「J」のみ
5	ランプ付き「P」、「T」のみ

標準切換方式(スプールタイプ) <sup>*5</sup>			
3位置		2位置	
コード	スプールタイプ	コード	スプールタイプ
001C		001E	
002C		002E	
003C		020B	
004C		026B	
005C		030B	
006C		020D	
009C		*5、その他の切換方式につきましてはお問い合わせください	
011C		ドイチェコネクタ用プラグ付リード線(別売) 注文形式:718164JP	
015C			

結線方式	
P	DIN コネクタ(プラグ付き)
W	DIN コネクタ(プラグなし)
T	コンジットボックス(ターミナル)
J	ドイチェコネクタ(DCコイルのみ)

電圧	
F	AC100V 50Hz/60Hz ±10%(整流器付)
V	AC200V 50Hz/60Hz ±10%(整流器付)
K	DC12V ±10%
J	DC24V ±10%

\*その他電圧についてはご相談ください。

サージアブソーバ/整流器	
空白	なし(ドイチェ「J」「W」のDC)
V	サージアブソーバ (DCコイルのコンジットボックス「T」及びDINプラグ付「P」のみ)
Z	サージアブソーバ及び整流器付 (ACコイルのみ、コンジットボックス「T」及びDINプラグ付「P」のみ)
B	整流器のみ(ACコイルのプラグなし「W」のみ)

## 多彩な Parker の油圧制御機器



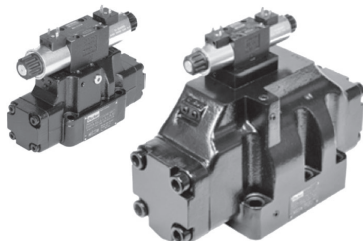
積層形スロトルチェックバルブ (NG06~NG25)



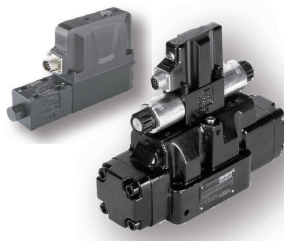
積層形パイロットチェックバルブ (NG06~NG25)



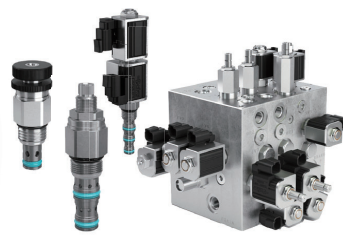
積層形減圧弁/リリーフ弁 (NG06 ~ NG25)



パイロット方式電磁切換弁 (NG10~NG32)



直動サーボ弁 / 比例弁 (NG06 ~ NG32)



カートリッジバルブ

株式会社 TAIYO

〒541-0051 大阪市中央区備後町2-6-8 サンライズビル12F

URL:<http://www.taiyo-ltd.co.jp>

■東部エリア  
東京営業所 TEL(03)4574-6600  
仙台営業所 TEL(06)7178-0887  
太田営業所 TEL(06)7178-0887

■中部エリア  
名古屋営業所 TEL(052)884-7520

■西部エリア  
大阪営業所 TEL(06)4967-1114  
広島営業所 TEL(06)7178-0887  
福岡営業所 TEL(06)7178-0887

■海外セクション  
大阪営業3課 TEL(06)4967-1105

2024年9月  
記載内容は予告なしに変更させていただく場合がありますのでご了承ください。  
© 2020 TAIYO, LTD.

\*Licensing for this image came with permission from the Parker Hannifin Media Manager collection.  
PRINTED IN JAPAN

