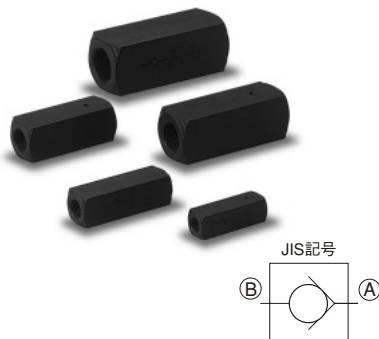


インラインチェックバルブ。

- 最高使用圧力34.5MPa。
- 油圧回路に組込むことにより逆流を防ぐインラインチェックバルブ。
- 接続口径、流量に応じて、5種類を用意。

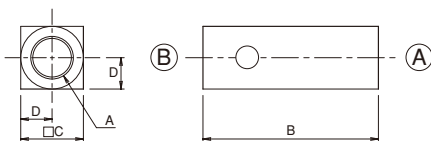


仕様

項目	形式	8C200S	8C400S	8C600S	8C800S	8C1200S
接続口径		Rc $\frac{1}{8}$	Rc $\frac{1}{4}$	Rc $\frac{3}{8}$	Rc $\frac{1}{2}$	Rc $\frac{3}{4}$
最大流量		11 ℓ/min	19 ℓ/min	30 ℓ/min	57 ℓ/min	95 ℓ/min
最高使用圧力		34.5MPa				
クラッキング圧力		0.04MPa				
使用油温範囲		-10~+60℃(但し、凍結なきこと)				
適合作動油質		一般鉱物性作動油				
質量		80g	170g	260g	510g	805g

注) 8C400・8C600・8C800につきましては、ステンレス仕様も対応できます。
詳細につきましてはお問い合わせください。

外形寸法図

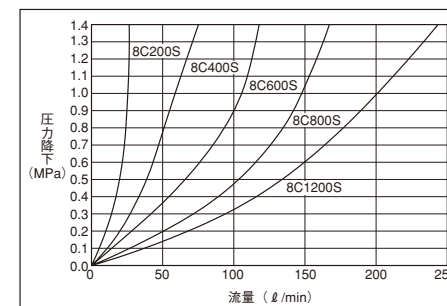


寸法表

単位：mm

形式	記号	A	B	C	D
8C200S	Rc $\frac{1}{8}$	51	16	8	
8C400S	Rc $\frac{1}{4}$	67	21	10.5	
8C600S	Rc $\frac{3}{8}$	70	25	12.5	
8C800S	Rc $\frac{1}{2}$	87.5	32	16	
8C1200S	Rc $\frac{3}{4}$	98.5	38	19	

圧力降下—流量特性図 (自由流れ 粘度 22mm²/s 作動油)



選定方法

- 使用する機器の流量に応じ選定してください。またその際は、圧力降下—流量特性図を参考にしてください。

取付方法

- 接続口に直接配管してください。

注意

取付の際、方向を間違えないようにしてください。方向を間違えますと、作動不良、機器破損等の原因となります。

保管

- 錆の発生を防ぐ為、水分から保護して保管してください。
- 長期間保管の際は、作動油(防錆油入り)を入れ、ポート部をプラグ栓で密閉してください。