

ジョイスティック関連製品群

マスターモジュール	MD4-7	MD4-5	MD3	MC2	MC3	TOG2
TFTカラーディスプレイ	7.0inch	5.7inch	3.5inch	-	-	-
タッチパネル	Yes	Yes	-	-	-	-
CANインターフェース	4	4	3	2	4	-
イーサネット	2	2	-	-	-	-
USB	-	-	1	1	-	-
RS-232C	-	-	1	-	-	1
アナログ出力	-	-	-	8	4	2
デジタル出力	4	4	1	8	5	-
アナログ入力	2	2	7	5	16	2
デジタル入力	10	10	7	5	8	2
パルス入力	-	-	-	5	8	-

拡張モジュール	XA2	XS2	XT2	LC5-C01	XS3	XC10
CANインターフェース	1	1	2	1	1	1
アナログ出力	6	-	5	-	-	4
デジタル出力	12	12	6	1	8	20
アナログ入力	8	8	10	8	8	10
デジタル入力	12	20	10	13	20	26
周波数入力	1	-	3	-	10	4
軸数	-	-	-	2	-	-
ボタン/トリガ	-	-	-	8/1	-	-

センサ	RS/RF	ACC	FP	GS	UTS	ST	SP
タイプ	回転	加速度	近接	周波数	傾斜	温度	圧力
計測レンジ	90° -360°	±1.5G	6.4-12.7mm	0-10kHz	±10°	-50-150°C	0-500bar
出力電圧	0.5-4.5V	0.5-4.5V	接点	オープンコレクタ	CAN	0.25-4.75V	0.5-4.5V
電源電圧(負荷電圧)	5V	5V	(100V)	5-24V	10-30V	5V	5V
センシング方式	ホールセンサ	ホールセンサ	リードスイッチ	ホールセンサ	MEMS	サーミスタ	歪ゲージ

ソフトウェア	design	simulate	run	script	customize	analyze
IQAN Creative Studio	✓	✓	✓			✓
IQAN Productive Studio		✓	✓	✓	✓	
IQAN Active Studio		✓	✓			



『電子式／油圧式 ジョイスティック』

- ・ 作業負担の軽減と操作性の向上
- ・ モバイル環境に適した標準品をラインアップ
- ・ 低価格，短納期でご提供



株式会社 TAIYO 〒533-0002 大阪市東淀川区北江口1-1-1/URL: http://www.taiyo-ltd.co.jp

■東部ブロック
 東京営業所 TEL (03) 5568-5621 (代) FAX (03) 5568-5632
 仙台営業所 TEL (022) 238-1818 (代) FAX (022) 239-4486
 太田営業所 TEL (0276) 46-5131 (代) FAX (0276) 46-1164
 甲府営業所 TEL (055) 254-0750 (代) FAX (055) 254-0760

■西部ブロック
 大阪営業所 TEL (06) 6349-1234 (代) FAX (06) 6349-7021
 広島営業所 TEL (082) 243-3373 (代) FAX (082) 245-0069
 福岡営業所 TEL (092) 452-3101 (代) FAX (092) 452-3107

■海外セクション
 海外部 TEL (06) 6340-3090 (代) FAX (06) 6340-9508

■中部ブロック
 名古屋営業所 TEL (052) 482-1100 (代) FAX (052) 482-6352
 豊田営業所 TEL (0565) 33-7170 (代) FAX (0565) 33-8255

●商品についてのお問い合わせ
CONTACT CENTER
 E-mail : contact.taiyo@parker.com
 www.taiyo-ltd.co.jp Phone (06) 6340-1108

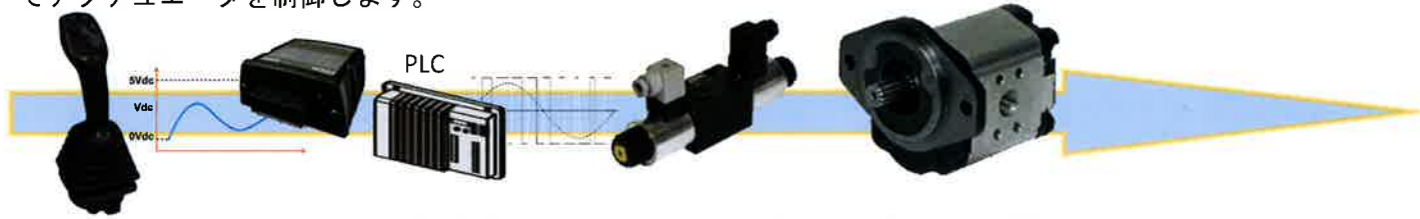


Sep. 2015

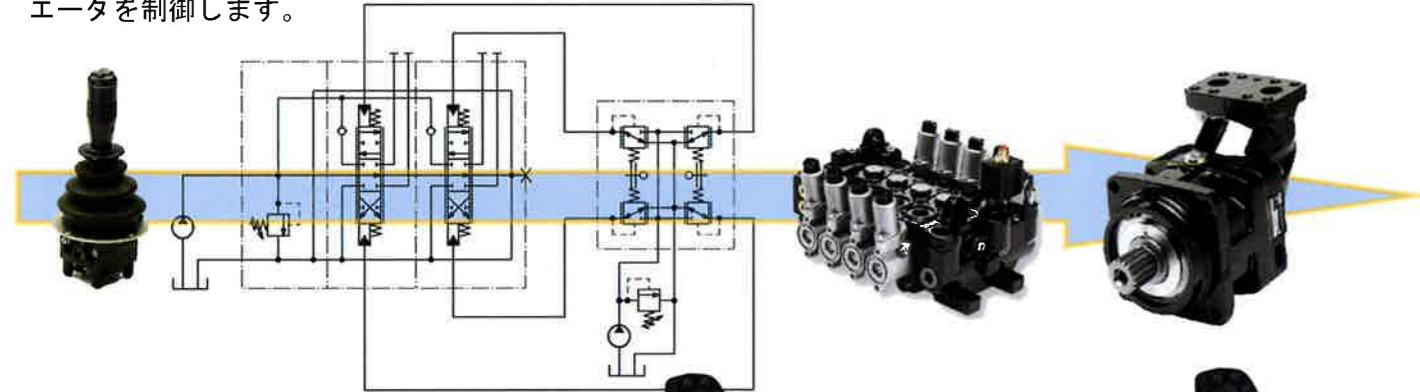
ジョイスティックを電子化！軽い操作で作業負担を軽減します。

単軸、X、Y軸、押しボタンにトリガスイッチ付等、大小様々なタイプのジョイスティックを品揃えしています。また、油圧タイプのジョイスティックも提供できます。

ジョイスティックからレバー角度に応じて出力される電圧を比例弁アンプやPLCに接続して、比例弁を通じてアクチュエータを制御します。



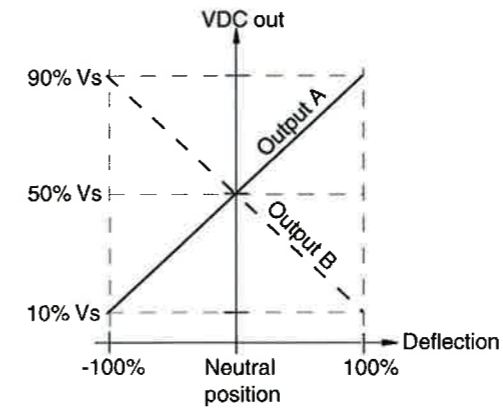
油圧式ジョイスティックはレバー角度に応じて出力される油圧で、パイロット操作形比例弁を通じてアクチュエータを制御します。



電子式ジョイスティック

形式	LST	LSL	LC5-X05	LC6-X05	LF1	LC5-C0x
電源電圧	DC5V	DC5V	DC5V	DC5V	DC5V	DC9~32V
消費電流	16mA	16mA	16mA	34mA	16mA	45mA
周囲温度	-40~70°C	-40~70°C	-40~85°C	-40~85°C	-40~80°C	-40~85°C
質量	0.04kg	0.22kg	0.62kg	0.75kg	1.6kg	0.75kg
保護構造	IP66	IP65	IP65	IP67	IP54	IP65
CAN接続	-	-	-	-	-	対応
軸数	1	1	2	2	1	2
操作角度	±30°	±20°	±18°	±20°	19.5°	±18°
出力電圧	0.5~4.5V	0.5~4.5V	0.5~4.5V	0.5~4.5V	0.4~3.2V	0.5~4.5V
分解能	2mV	2mV	2mV	2mV	-	2mV
追加可能軸数	-	-	2	2	-	2
オプション 操作角度	-	-	±20°	±20°	-	±20°
出力電圧	-	-	0.5~4.5V	0.5~4.5V	-	0.5~4.5V
分解能	-	-	2mV	2mV	-	2mV
押しボタン	-	可	可	-	-	可
トリガボタン	-	-	可	-	-	可
デテント	-	可	-	-	-	-

モバイル環境に対応するため、二重化された出力です。より安全な制御を組み込むことができます。(冗長化)



油圧式ジョイスティック

形式	PCL401	PCL402	PCL402-*A
供給圧力	100bar	100bar	100bar
制御流量	15ℓ/min	15ℓ/min	15ℓ/min
ヒステリシス	0.5bar	0.5bar	0.5bar
周囲温度	-40~60°C	-40~60°C	-40~60°C
油温	-20~70°C	-20~70°C	-20~70°C
質量	1.6kg	3.2kg	3.0kg
軸数	2	1	1
押しボタン	可	可	-
トリガボタン	可	可	-
ロッカーボタン	-	可	-



PCL402多連タイプ

