

ETH e-Configurator 使用マニュアル



ENGINEERING YOUR SUCCESS.

取説24-T003
August 2024

目次

1. ETH CADデータダウンロード手順 P.3
2. Mounting Kit 選定手順 P.5
3. 減速機 CADデータダウンロード手順 P.7

1.ETH CADデータダウンロード手順

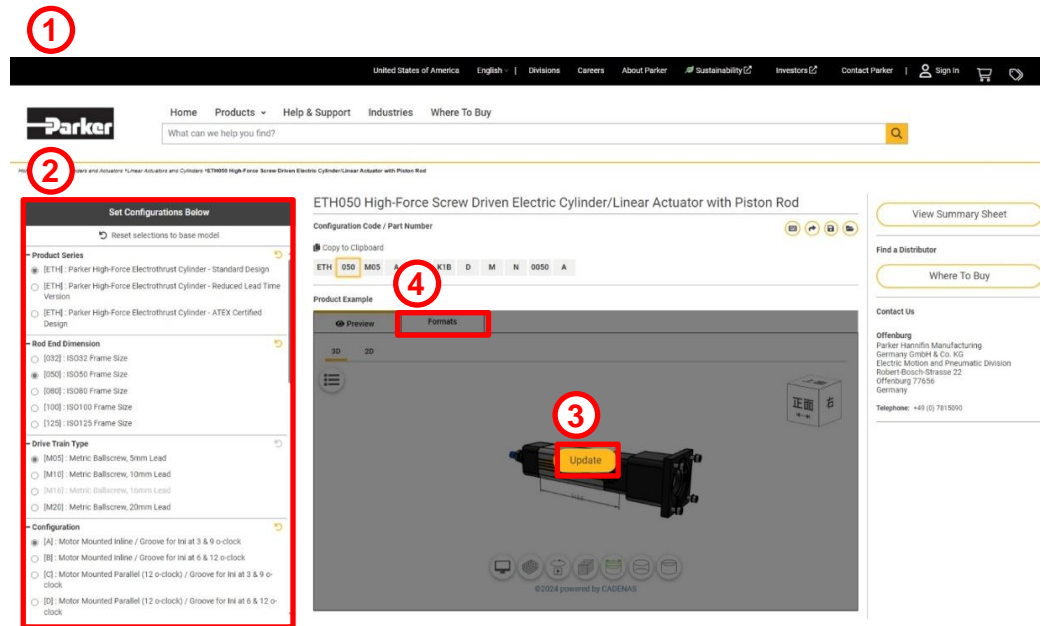
① [Configurator \(parker.com\)](https://parker.com)

にアクセス

② 各項目について、仕様形式に該当する形式を指定

③ Updateをクリック

④ Formatsをクリック



1.ETH CADデータダウンロード手順

⑤ CADフォーマット¹を指定

⑥ Generate CADをクリックし、
CADデータをダウンロード

The screenshot shows the Parker website interface for configuring and downloading CAD data for the ETH050 High-Force Screw Driven Electric Cylinder/Linear Actuator with Piston Rod. The left sidebar contains configuration options under 'Set Configurations Below', including Product Series, Rod End Dimension, Drive Train Type, and Configuration. The main area displays the product name, configuration code (ETH 050 M05 A 1 K1B D M N 0050 A), and a 'Generate CAD' button. A red box with the number 5 highlights the 'Please select the CAD format:' dropdown menu, and a red box with the number 6 highlights the 'Generate CAD' button. The dropdown menu lists various CAD formats, including STEP, IGES, STL, and various AutoCAD versions.

1 代表的なCADフォーマット

STP：3D CADなどで使用する中間ファイル形式。異なるCADソフトの間でデータを共有可能。

DXF：AutoCADの新旧バージョンでの互換性を持つファイル形式。バージョンの異なるAutoCADの間でデータを共有可能。

2. Mounting Kit 選定手順

- ① [PARKER GEARHEAD MOUNTING KIT SEARCH TOOL \(parkermotion.com\)](https://parkermotion.com/mounting-kit-search-tool) にアクセス

- ② モーターのメーカーを指定

- ③ モーターの形式を指定

- ④ 減速機のシリーズを指定

- ⑤ 減速機のサイズを指定

①

Parker

home

Motor Mounting Kit Search:
This tool will provide the correct mounting kit part number for a specific motor and gearhead.

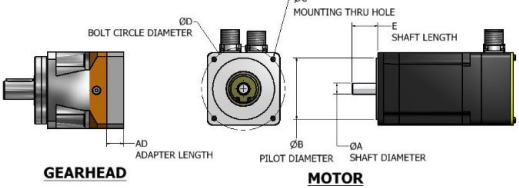
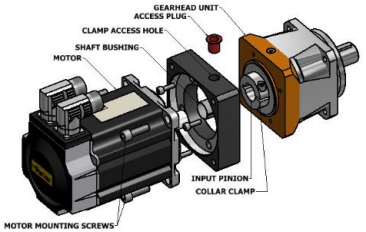
1. Select Motor Manufacturer
2. Select Motor Model Number
3. Select Gearhead Series
4. Select Gearhead Frame Size

[VIDEO: Mounting Kit Selection](#)
[Mounting Kit Components](#)
[Recommended Motor Shaft Features](#)

② ~ ⑤

SELECT MOTOR MFR
Please select the manufacturer first
Gearhead
Frame Size

Click on the links below to generate your drawings:
[PS/PX Gearheads](#)
[RS/RX Gearheads](#)
[PV Gearheads](#)



GEARHEAD

MOTOR

v1.0.2

2. Mounting Kit 選定手順

⑥ Mounting Kitの仕様が表示される

Parker

Motor Mounting Kit Search:
This tool will provide the correct mounting kit part number for a specific motor and gearhead.

1. Select Motor Manufacturer
2. Select Motor Model Number
3. Select Gearhead Series
4. Select Gearhead Frame Size

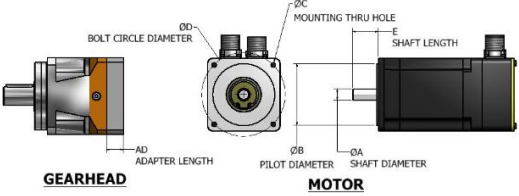
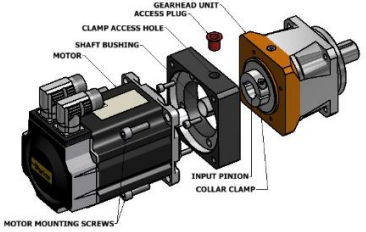
[VIDEO: Mounting Kit Selection](#)
[Mounting Kit Concepts](#)
[Recommended Motor Shaft Features](#)

Mitsubishi
HG-MR13
PS
60

⑥ MU60-252
Adaptor Len(AD): 16.5
Shaft Dia(A): 8
Pilot Dia(B): 30
Bolt Hole(C): M4
Bolt Cir(D): 46
Shaft Lg(E): 25
UNIT: MM
COMMENTS:

Click on the links below to generate your drawings:
[PS/PX Gearheads](#)
[RS/RX Gearheads](#)
[PV Gearheads](#)

v1.0.2



GEARHEAD

MOTOR

Parker

3.減速機 CADデータダウンロード手順

① [eConfigurator \(parker.com\)](http://parker.com)

にアクセス

② 減速機のシリーズを指定

③ 減速機のサイズを指定

④ 減速比を指定

⑤ Backlashタイプを指定

⑥ Mounting Kitを指定

⑦ CADをクリック

①

Parker eConfigurator™ : PS/PX GEN2 Gearhead

Model Number : M a k e : - M o d e l : Part Number Key [+]

*** List Price will be calculated after you request availability.***

Please Select your configuration below

Options Marked with an * are required before submitting your Configuration

Select Attributes

② Series: -- Please Select One --

③ Frame Size: -- Please Select One --

④ Ratio: -- Please Select One --

⑤ Backlash: -- Please Select One --

⑥ Mounting Kit: -- Please Select One --

- If you know your Mounting Kit please select from dropdown list below.
- If you do not know your mounting kit, you can select the generic mounting kit and enter your motor make and model. For order entry select MUxx-XXX, for drawings select MUxx-GEN-X.
- The numbers listed in parenthesis for Generic Mounting kits represent the range of shaft lengths that the mounting kit can accommodate.

If Price and Availability is not available, Contact Customer Service.

SPECIFICATIONS

PRODUCTVIEW

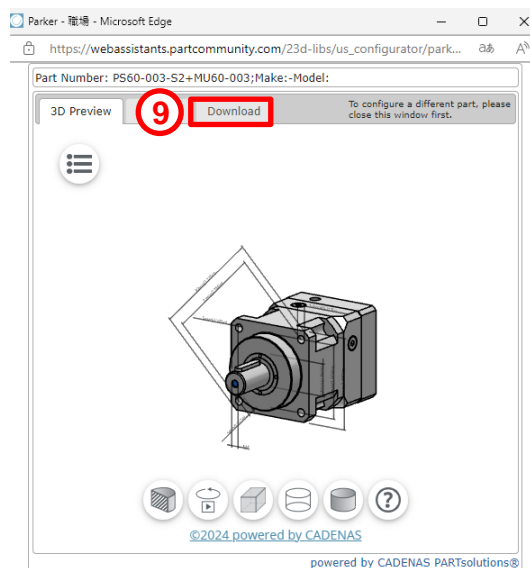
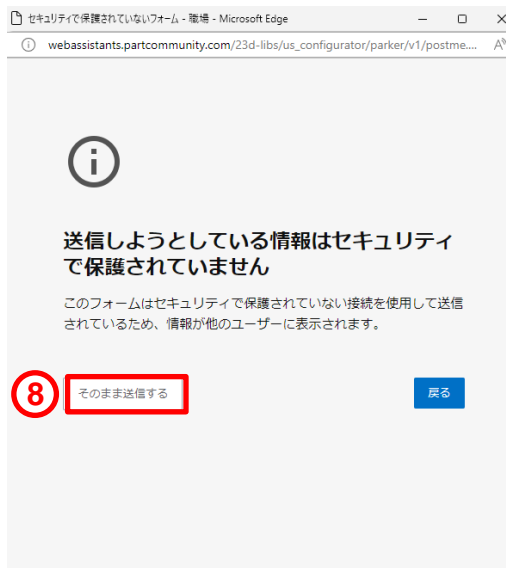
⑦ CAD

RESET

Copyright© Parker-Hannifin Corporation. All rights reserved.

3.減速機 CADデータダウンロード手順

- ⑧ 右のウィンドウが立ち上がった場合、そのまま送信するをクリック
- ⑨ 立ち上がったウィンドウのDownloadをクリック



3.減速機 CADデータダウンロード手順

⑩ Select formatをクリック

データシートをダウンロードする場合、Generate Datasheetをクリック
→ ⑬

⑪ CADフォーマット¹を指定

⑫ Downloadをクリック

⑬ 表示されるリンクをクリックし、ダウンロード

