

超高速応答

3ms 電磁弁

VA01HPSC24

ラインアップ



高速応答を生かして
電子部品の外観検査機や選別機に最適

VA01
24

VA05
24

VA01
23

VA01
33/34

MPV3

MPV4

真空
パッド

固定式
金具

MPS
MVS

コンパ
（エジェク）

真空
ポンプ

インライン
フィルタ

スピード
コントローラ

排気
絞り弁

クイック
リリースバルブ

シャトル
バルブ

チェック
バルブ

パーマ
ストップ

インスタ
ント継手

チューブ

エア
マフラー

ロータリ
ジョイント

ジョーリス

P3N

ミニチュア

HP10

ドライバ

コンプレッサ

VA01 24
VA05 24
VA01 23
VA01 33/34
MPV3
MPV4
真空 パッド
固定式 金具
MPS MVS
コイル (ソレノイド)
真空 ポンプ
インライン フィルタ
スビド コントラ
排気 絞り弁
パイプ ジョイント
シャトル バルブ
チェック バルブ
パーマ ストップ
インス tant継手
チューブ
エア マフラー
ローレ ジョイント
ジョーズ
P3N
ミニチュア
HP10
ドライヤ
コグレサ

真空吸着・真空破壊制御に最適

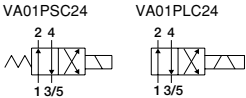
小形4ポート2位置 直動形電磁弁

VA01(H)P□C24

VA01(H)R□C24

サブベース配管形

直接配管形



長寿命5億回(当社試験条件にて)

主弁はPC1シリーズで長年にわたる信頼と実績を持つダブルボベット構造を採用しました。

禁油仕様(標準)で超低発塵

主弁は摺動部のない発塵を極力抑えたダブルボベット構造で、潤滑油を使用せず、クリーンなエアブローを実現しました。さらに、直動形でパイロット排気や呼吸穴がなく外部環境を汚染しません。

真空と正圧の両用可能

圧力バランスタイプのダブルボベット構造の採用で、ボベット弁にもかかわらず、真空圧から正圧までの圧力(−100kPa〜0.8MPa)を同時に切換える制御が可能です。

超高速応答・安定作動

ON/OFFの応答時間はラッチ式ソレノイドタイプで2±1msシングルソレノイドタイプで4.5±1msとバラツキの少ない高速応答を実現。(当社試験条件にて)

異物によるトラブル防止

サブベース配管形は、ベースガスケットにフィルタを内蔵し配管内部からの異物の混入を防止し、異物によるトラブルを防止します。

小形・軽量・大流量

巾10mmでC値は0.2dm³/(s・bar)の大流量、さらにサブベースタイプは樹脂ボディの採用によりシングルソレノイドタイプで33.5gと軽量化を実現しました。

ワンコイルラッチ形ソレノイド採用

ダブルソレノイドを1ソレノイドで実現したラッチ形ソレノイドには、新開発のワンコイルラッチ形ソレノイドを採用、体積20%減(当社比)とさらにコンパクトになりました。また、切換え位置を永久磁石で保持するデテント機構により、真空吸着状態保持など安全用に最適です。

インターロック回路を標準装備

ラッチ形ソレノイドには、インターロック回路(両側同時通電防止回路)を標準で搭載し、万が一両側同時通電をした場合のトラブルを未然に防止します。

ベース取付穴をM2用・M3用の2種類を標準化

コンパクト取付けにM2用を、取付作業のしやすいM3用を標準化しました。

4ポート直動形電磁弁

VA01(H)P□C24シリーズ

ポペットシール/サブベース配管形

VA01PSC24 2位置
シングルソレノイド

VA01HPSC24 2位置・高速仕様
シングルソレノイド

VA01PLC24 2位置
ラッチ形ソレノイド



仕様

形 式 番 号	単 位	VA01PSC24	VA01HPSC24	VA01PLC24
使 用 流 体		無給油空気 (真空)		
ポ ー ト サ イ ズ		M5		
音速コンダクタンス (C) 注1)	dm ³ /(s·bar)	0.2		
臨 界 圧 力 比 注1)		0.3		
有効断面積 (参考) 注1)	mm ²	(1)		
C v 値 (参考) 注1)		(0.05)		
周 囲 温 度 注2)	℃	-5~50		
使 用 圧 力 範 囲		-100kPa~0.8 MPa		
応答時間 注3)	ON	4.5	3	2
	OFF	1 (4.5)	1.5	2
手 動 操 作		ノンロックプッシュボタン		
最 小 励 磁 時 間	ms	—		
取 付 け 姿 勢		自由		
耐 衝 撃 / 耐 振 動	m/s ²	150/30		
	g	33.5		
		36.0		

注1) 音速コンダクタンス、臨界圧力比、有効断面積、Cv値はポート1→4間の値です。

注2) 5℃以下で使用する場合は、結露や凍結を防止する為のエアドライヤを通したドライエアをご使用ください。

注3) 応答時間の()内の数値はサージキラー付の場合です。

応答時間のバラツキは±1ms程度です。

電気仕様

形 式 番 号	単 位	VA01PSC24	VA01HPSC24	VA01PLC24
定 格 電 圧	V	DC24		
許 容 電 圧 変 動	%	±10		
消 費 電 力	W	2	4	2
耐 熱 ク ラ ス		B種		
配 線 方 法		リード線、リード線付コネクタ	リード線付コネクタ	
サ ー ジ キ ラ ー		ダイオード	バリスタ	
表 示 ラ ン プ		LED		

注) サージキラー、表示ランプはリード線タイプにはありません。

VA01
24

VA05
24

VA01
23

VA01
33/34

MPV3

MPV4

真空
パッド

固定式
金具

MPS
MVS

コンパ
ム (エジェク)

真空
ポンプ

インライン
フィルタ

スビド
コントローラ

排気
絞り弁

ケイカバ
ーストック

シャトル
バルブ

チェック
バルブ

パーマ
ストップ

インスタ
ント継手

チューブ

エア
マフラー

ロータリ
ジョイント

ジョー
ズ

P3N

ミニチュア

HP10

ドライヤ

コンパニ

VA01
24
VA05
24
VA01
23
VA01
33/34
MPV3
MPV4
真空
パッド
固定式
金具
MPS
MVS
コイル
(シールド)
真空
ポンプ
インライン
フィルタ
スピード
コントラ
排気
絞り弁
ケイ化
シリコン
バルブ
チェック
バルブ
パーマ
ストップ
インス
タント
継手
チューブ
エア
マフラー
ロータ
ジョイント
ジョーズ
P3N
ミニチュア
HP10
ドライヤ
コンプレサ

4ポート直動形電磁弁

表示方法

VA01PSC24

1

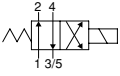
PE

5

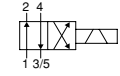
M5

①形式

VA01PSC24 :標準
VA01HPSC24:高速仕様
VA01BSC24 :MF専用、
2、4ポートボディ配管
VA01HBSC24:MF専用、高速仕様



VA01PLC24:標準
VA01BLC24:MF専用
2、4ポートボディ配管



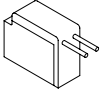
注) 高速仕様はオーダメイドとなります。

②電圧

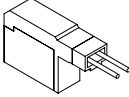
1	DC24V
---	-------

③配線仕様

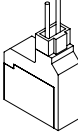
L:リード線 (シングルソレノイドのみ)



P:横方向取出し、ランプ・サージキラー付

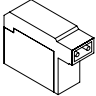


U:上方向取出し、ランプ・サージキラー付

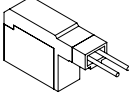


④配線処理

無記号:コネクタなし

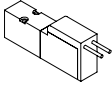


E:リード線 (500mm) 付
コネクタ添付

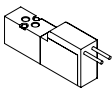


⑤ポートサイズ (ポート2、4)

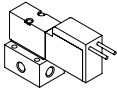
無記号:ベースなし
(ガスケット、取付けねじ付)



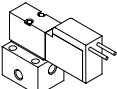
M3:ボディM3 MF専用
(VA01BS、VA01BL)



M5:M5×0.8 (ベース取付穴M2用)



L5:M5×0.8 (ベース取付穴M3用)



オプションパーツ

●リード線付コネクタ

リード線長さ	部品形番	
	PSC,BSC	PLC,BLC
500mm	PC2-D24-CL5 (標準)	PCL2-D24-CL5 (標準)
1000mm	PC2-D24-CL10	PCL2-D24-CL10
2000mm	PC2-D24-CL20	PCL2-D24-CL20
3000mm	PC2-D24-CL30	PCL2-D24-CL30

●サブベース

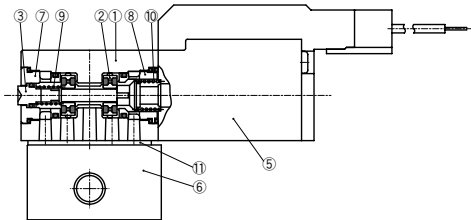
V24-SB-**L5**
 ベース取付穴サイズ
 M5:M2用
 L5:M3用

●ガスケットセット(ビス付)

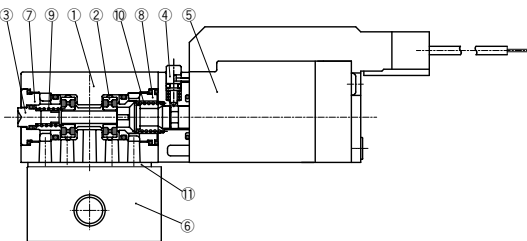
V24-SG

構造

VA01PSC24, VA01HPSC24



VA01PLC24



主要部品

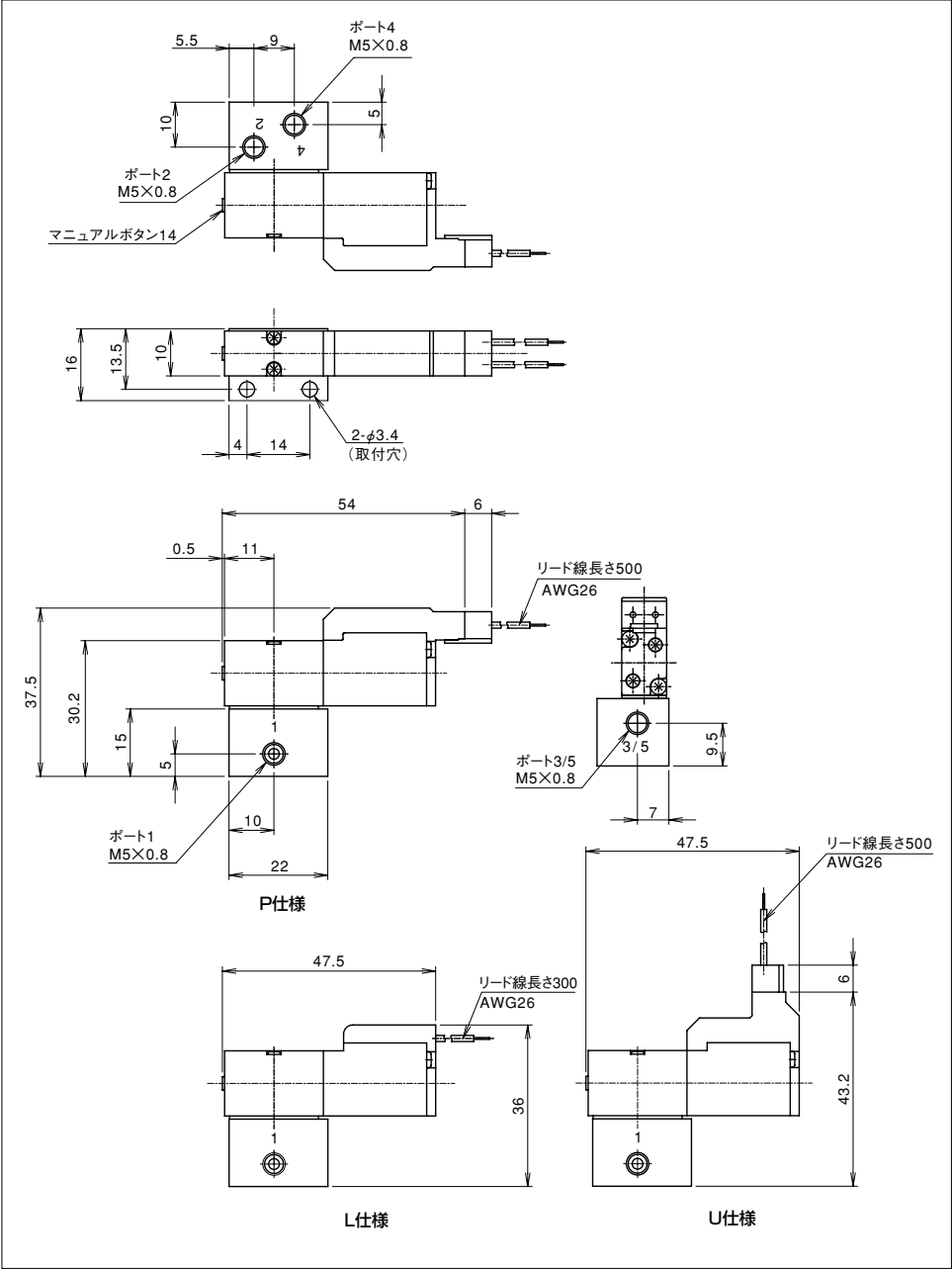
部番	部品名称	材質
①	ボディ	合成樹脂
②	ボベツAss'y	—
③	マニュアルボタン14	銅合金
④	マニュアルボタン12	合成樹脂
⑤	ソレノイドAss'y	—
⑥	ベース	アルミニウム合金
⑦	弁座E	銅合金
⑧	弁座S	銅合金
⑨	スプリングV	ステンレス鋼
⑩	スプリング	ステンレス鋼
⑪	ベースガスケット	ニトリルゴム+ステンレス鋼

VA01 24
VA05 24
VA01 23
VA01 33/34
MPV3
MPV4
真空 パッド
固定式 金具
MPS MVS
コンパ ム(エ ジェク)
真空 ポンプ
インライン フィルタ
スビド コントローラ
排気 絞り弁
クイック リリースバルブ
シャトル バルブ
チェック バルブ
パーマ ストップ
インスタ ント継手
チューブ
エア マフラー
ロータリ ジョイント
ジョー ス
P3N
ミニチュア
HP10
ドライヤ
コンプレッ

形状寸法

●VA01PSC24, VA01HPSC24 (ベース取付穴M3用)

(単位:mm)



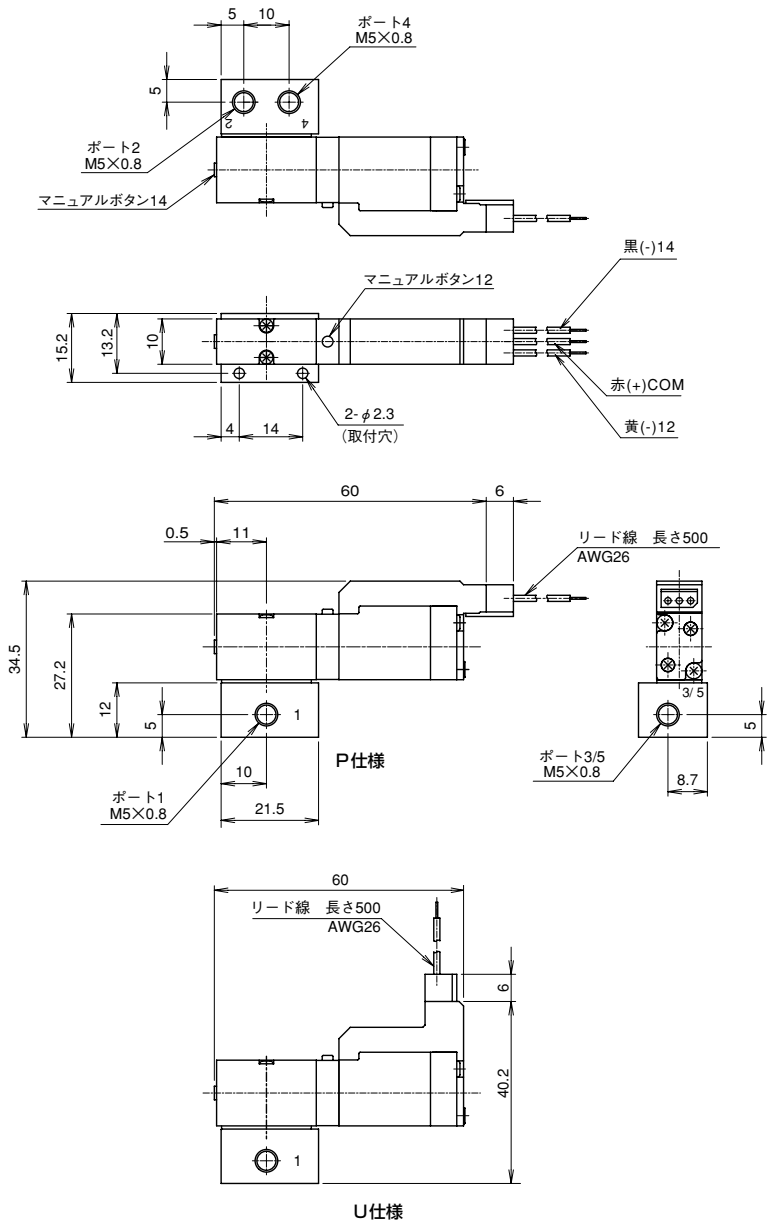
VA01 24
VA05 24
VA01 23
VA01 33/34
MPV3
MPV4
真空 パッド
固定式 金具
MPS MVS
コイル (シールド)
真空 ポンプ
インライン フィルタ
スピード コントローラ
排気 絞り弁
バルブ シールド
シャトル バルブ
チェック バルブ
パーマ ストップ
インスタ ント継手
チューブ
エア マフラー
ローリ ジョイント
ジョーズ
P3N
ミニチュア
HP10
ドライヤ
コンプレッサ

4ポート直動形電磁弁

形状寸法

●VA01PLC24（ベース取付穴M2用）

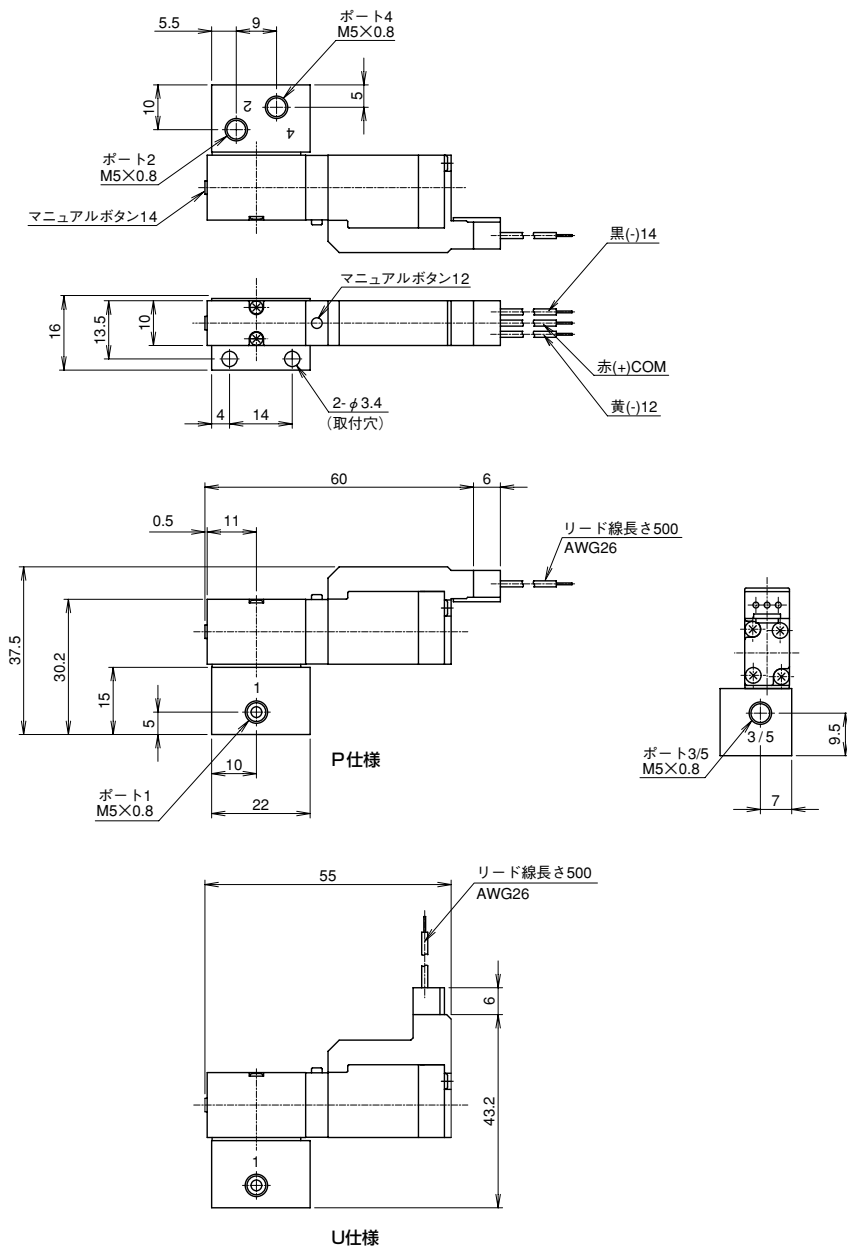
（単位:mm）



形状寸法

●VA01PLC24 (ベース取付穴M3用)

(単位:mm)



VA01
24

VA05
24

VA01
23

VA01
33/34

MPV3

MPV4

真空
パッド

固定式
金具

MPS
MVS

コイル
(シエタ)

真空
ポンプ

インライン
フィルタ

スピード
コントラ

排気
絞り弁

ゲージ
バルブ

シトル
バルブ

チェック
バルブ

パーマ
ストップ

インス
tant継手

チューブ

エア
マフラー

ローリ
ジョイント

ジョーズ

P3N

ミニチュア

HP10

ドライヤ

コンプレサ

個別配線形マニホールド

MF□-V01

一体形

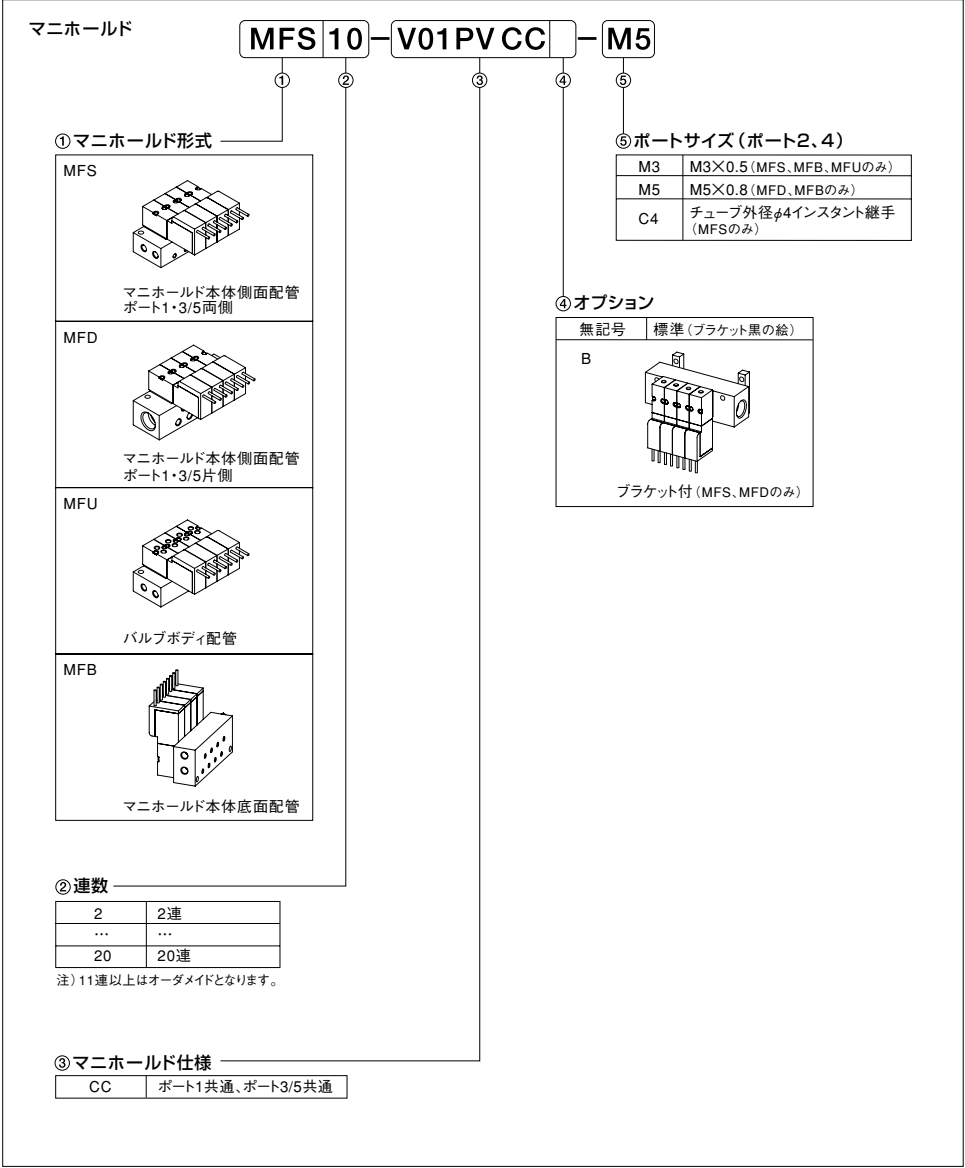
MFS□-V01PVCC	共通SUP、共通EXH ポート2・4側面配管
MFD□-V01PVCC	共通SUP、共通EXH ポート2・4側面配管
MFB□-V01PVCC	共通SUP、共通EXH ポート2・4底面配管
MFU□-V01PVCC	共通SUP、共通EXH ポート2・4バルブボディ配管



仕様

マニホールド形式		MFS		MFD	MFB	MFU
		共通SUP、共通EXH ポート2・4側面配管		共通SUP、共通EXH ポート2・4側面配管	共通SUP、共通EXH ポート2・4底面配管	共通SUP、共通EXH ポート2・4バルブボディ配管
ポートサイズ	ポート1	M5 (両面)	φ4用インスタント継手 (片面)	Rc1/4 (片面)	M5 (両面)	M5 (両面)
	ポート3/5	M5 (両面)	Rc1/8 (片面)	Rc1/4 (片面)	M5 (両面)	M5 (両面)
	ポート2・4	M3	φ4用インスタント継手	M5	M3・M5	M3
連 数		2～20				
搭 載 電 磁 弁		VA01PSC24				VA01BSC24
		VA01HPSC24				VA01HBSC24
		VA01PLC24				VA01BLC24
ブ ラ ン ク プ レ ー ト		V24-BP				

表示方法

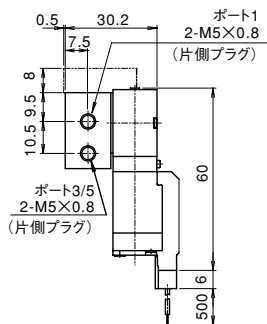


VA01
24
VA05
24
VA01
23
VA01
33/34
MPV3
MPV4
真空
パッド
固定式
金具
MPS
MVS
コンパ
ニジェタ
真空
ポンプ
インライン
フィルタ
スレド
コネローラ
排気
絞り弁
クワガタ
ツルメ
シャトル
バルブ
チェック
バルブ
パーマ
ストップ
インスタ
ント継手
チューブ
エア
マフラー
ロータリ
ジョイント
ジョー
ズ
P3N
ミニチュア
HP10
ドライヤ
コンプレッサ

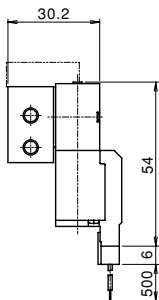
形状寸法

●MFS□-V01PVCC(B)-M3

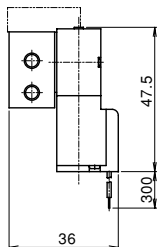
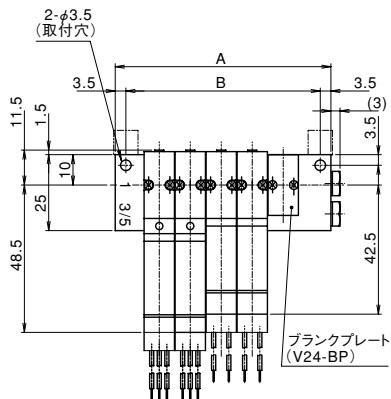
(単位:mm)



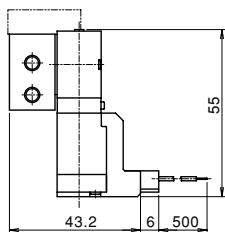
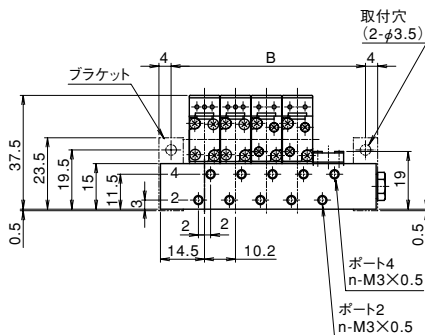
VA01PLC24-1P



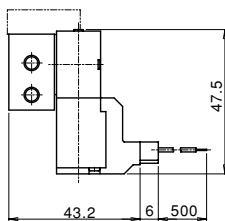
VA01PSC24-1P
VA01HPSC24-1P



VA01PSC24-1L
VA01HPSC24-1L



VA01PLC24-1U



VA01PSC24-1U
VA01HPSC24-1U

n	A	B	n	A	B
—	—	—	11	131	124
2	41	34	12	141	134
3	51	44	13	151	144
4	61	54	14	161	154
5	71	64	15	171	164
6	81	74	16	181	174
7	91	84	17	191	184
8	101	94	18	201	194
9	111	104	19	211	204
10	121	114	20	221	214

n:連数

VA01

24

VA05

24

VA01

23

VA01

33/34

MPV3

MPV4

真空

バッド

固定式

金具

MPS

MVS

コンム

(3ジェタ)

真空

ポンプ

インライン

フィルタ

スレド

コネクター

排気

絞り弁

クイック

リリースバルブ

シャトル

バルブ

チェック

バルブ

パーマ

ストップ

インスタ

ント継手

チューブ

エア

マフラー

ロータ

ジョイント

ジョー

シリーズ

P3N

ミニチュア

HP10

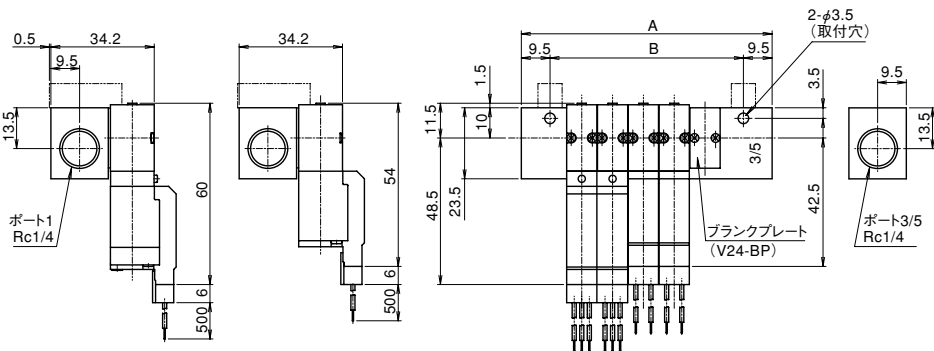
ドライヤ

コンプレッ

形状寸法

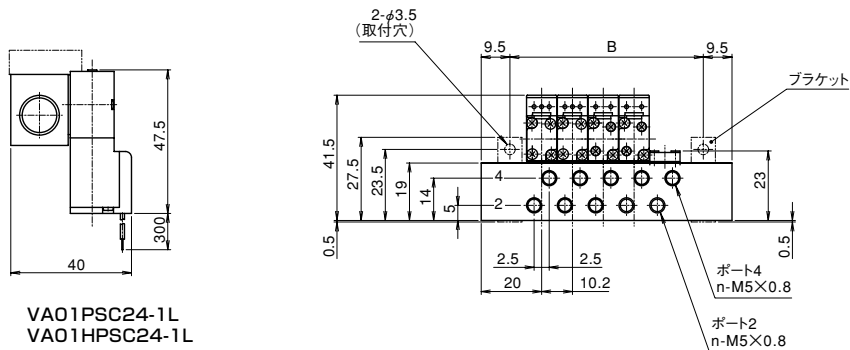
●MFD□-V01PVCC(B)-M5

(単位:mm)

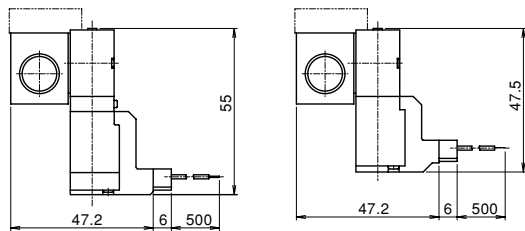


VA01PLC24-1P

VA01PSC24-1P
VA01HPSC24-1P



VA01PSC24-1L
VA01HPSC24-1L



VA01PLC24-1U

VA01PSC24-1U
VA01HPSC24-1U

n	A	B	n	A	B
—	—	—	11	143	124
2	53	34	12	153	134
3	63	44	13	163	144
4	73	54	14	173	154
5	83	64	15	183	164
6	93	74	16	193	174
7	103	84	17	203	184
8	113	94	18	213	194
9	123	104	19	223	204
10	133	114	20	233	214

n: 連数

VA01
24

VA05
24

VA01
23

VA01
33/34

MPV3

MPV4

真空
パッド

固定式
金具

MPS
MVS

コンパ
ニメント

真空
ポンプ

インライン
フィルタ

スレド
コネクター

排気
絞り弁

クイック
リリース

シャトル
バルブ

チェック
バルブ

パーマ
ストップ

インス
タレーション

チューブ

エア
マフラー

ロータ
ジョイント

ジョー
ズ

P3N

ミニチュア

HP10

ドライヤ

コンプレッ

VA01
24

VA05
24

VA01
23

VA01
33/34

MPV3

MPV4

真空
パッド

固定式
金具

MPS
MVS

コイル
(シェカ)

真空
ポンプ

インライン
フィルタ

スピード
コントラ

排気
絞り弁

ゲージ
バルブ

シャトル
バルブ

チェック
バルブ

パーマ
ストップ

インス
タント継手

チューブ

エア
マフラー

ローリ
ジョイント

ジョーズ

P3N

ミニチュア

HP10

ドライバ

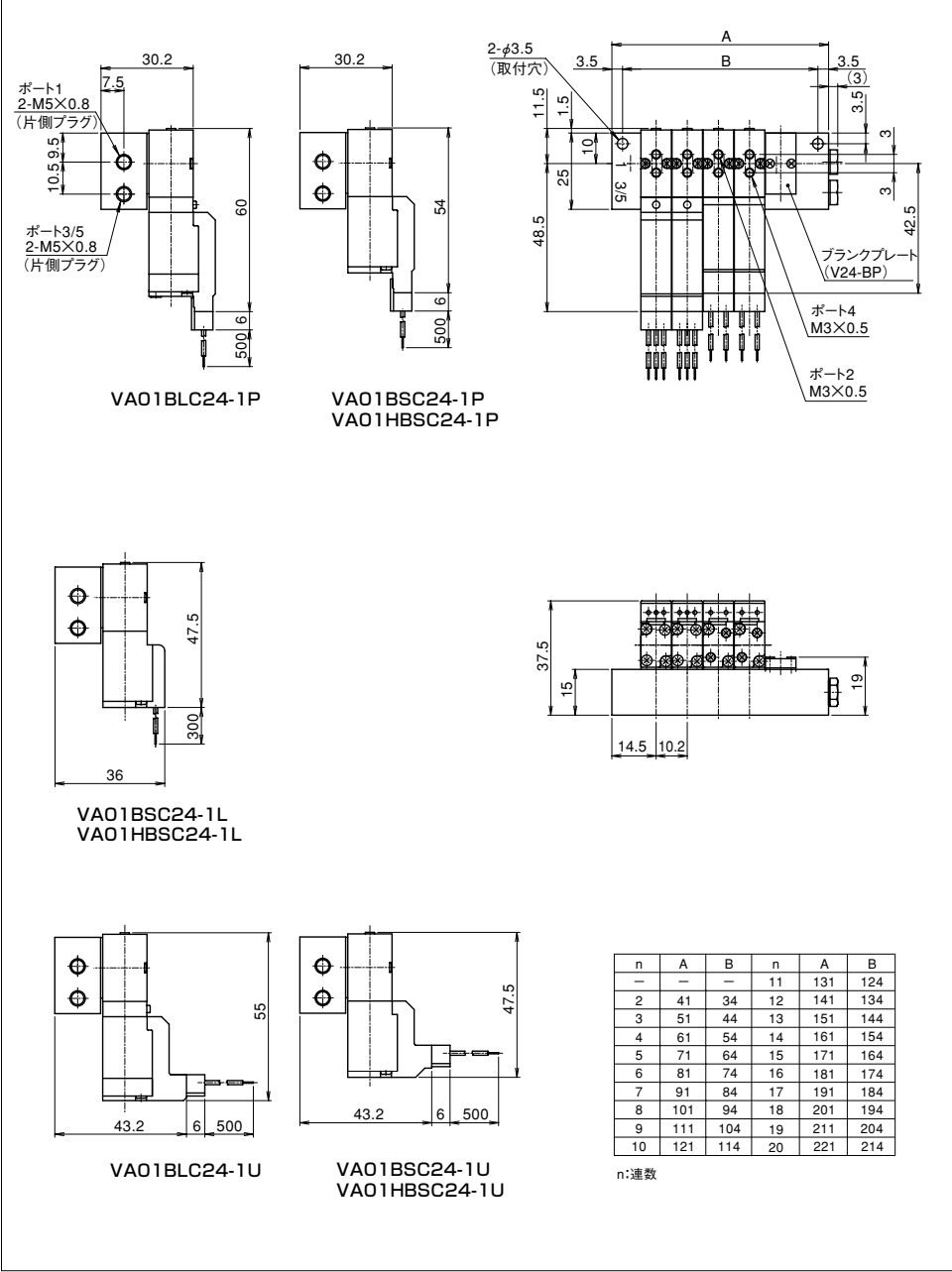
コンプレサ

個別配線形マニホールド

形状寸法

●MFU□-V01PVCC-M3

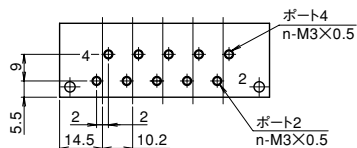
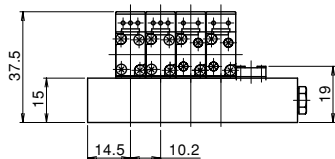
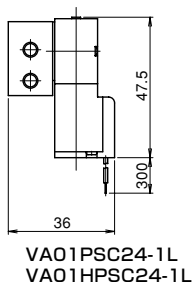
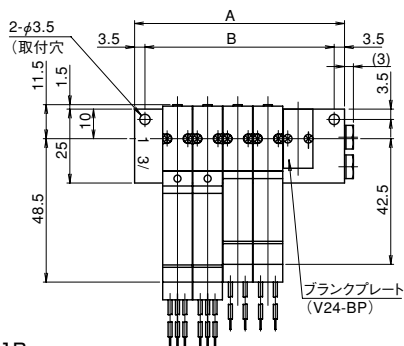
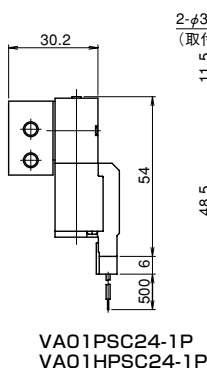
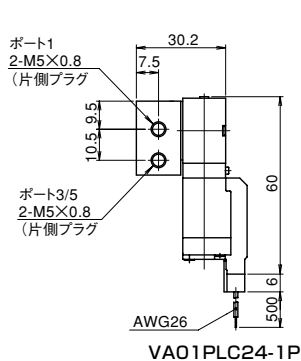
(単位:mm)



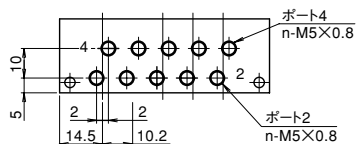
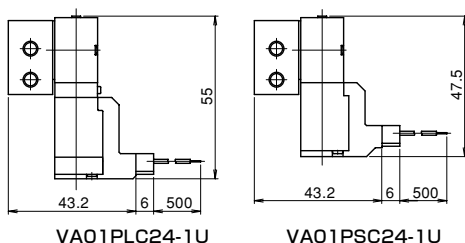
形状寸法

●MFB□-V01PVCC-M3, M5

(単位:mm)



ポート2, 4 サイズ (M3)



ポート2, 4 サイズ (M5)

n	A	B	n	A	B
—	—	—	11	131	124
2	41	34	12	141	134
3	51	44	13	151	144
4	61	54	14	161	154
5	71	64	15	171	164
6	81	74	16	181	174
7	91	84	17	191	184
8	101	94	18	201	194
9	111	104	19	211	204
10	121	114	20	221	214

n:連数

VA01
24

VA05
24

VA01
23

VA01
33/34

MPV3

MPV4

真空
パッド

固定式
金具

MPS
MVS

コンム
(シジェタ)

真空
ポンプ

インライン
フィルタ

スピード
コントローラ

排気
絞り弁

クイック
リリースバルブ

シヤトル
バルブ

チェック
バルブ

パーマ
ストップ

インス
タント継手

チューブ

エア
マフラー

ロータ
リジョイント

ジョー
ズ

P3N

ミニチュア

HP10

ドライヤ

コンプレッサ

VA01
24
VA05
24
VA01
23
VA01
33/34
MPV3
MPV4
真空
パッド
固定式
金具
MPS
MVS
コイル
(シエタ)
真空
ポンプ
インライン
フィルタ
スド
コトウ
排気
絞り弁
サージ
キアラ
シトル
バルブ
チェック
バルブ
パマ
ストップ
インス
タント継手
チューブ
エア
マフラー
ローレ
ジョイント
ジョーズ
P3N
ミニチュア
HP10
ドライヤ
コグレサ

4ポート直動形電磁弁

VA01(H)R□C24シリーズ

ポペットシール/直接配管形

VA01RSC24 2位置
シングルソレノイド

VA01HRSC24 2位置・高速仕様
シングルソレノイド

VA01RLC24 2位置
ラッチ形ソレノイド



仕様

形 式 番 号	単 位	VA01RSC24	VA01HRSC24	VA01RLC24
使 用 流 体		無給油空気 (真空)		
ポ ー ト サ イ ズ		M3		
音速コンダクタンス (C) 注1)	dm ³ /(s・bar)	0.2		
臨 界 圧 力 比 注1)		0.3		
有効断面積 (参考) 注1)	mm ²	(1)		
C v 値 (参考) 注1)		(0.05)		
周 囲 温 度 注2)	℃	-5~50		
使 用 圧 力 範 囲		-100kPa~0.8 MPa		
応答時間 注3)	ON	ms	4.5	2
	OFF		1 (4.5)	2
手 動 操 作		ノンロックプッシュボタン		
最 小 励 磁 時 間	ms	—		50
取 付 け 姿 勢		自由		
耐 衝 撃 / 耐 振 動	m/s ²	150/30		
質 量	g	26.3		28.9

注1) 音速コンダクタンス、臨界圧力比、有効断面積、Cv値はポート1→4間の値です。

注2) 5℃以下で使用する場合は、結露や凍結を防止する為のエアドライヤを通したドライエアをご使用ください。

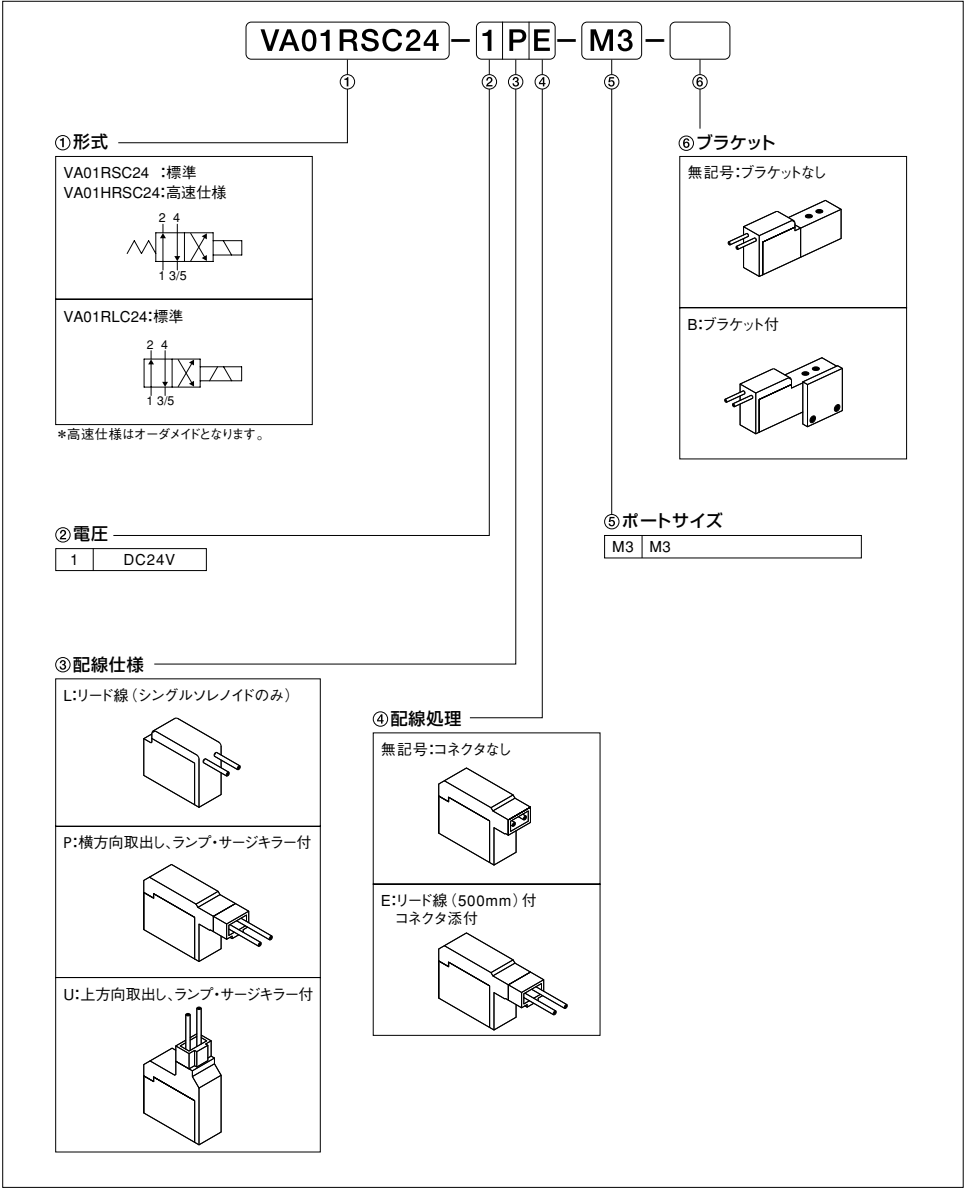
注3) 応答時間の() 内の数値はサージキアラ付の場合です。

電気仕様

形 式 番 号	単 位	VA01RSC24	VA01HRSC24	VA01RLC24
定 格 電 圧	V	DC24		
許 容 電 圧 変 動	%	±10		
消 費 電 力	W	2	4	2
耐 熱 ク ラ ス		B種		
配 線 方 法		リード線、リード線付コネクタ	リード線付コネクタ	
サ ー ジ キ ラ ー		ダイオード	バリスタ	
表 示 ラ ン プ		LED		

注) サージキアラ、表示ランプはリード線タイプにはありません。

表示方法



VA01 24
VA05 24
VA01 23
VA01 33/34
MPV3
MPV4
真空 パッド
固定式 金具
MPS MVS
コンパ ム(ジェタ)
真空 ポンプ
インライン フィルタ
スレド コトラウ
排気 絞り弁
ケイカダ ツルミ
シャトル バルブ
チェック バルブ
パーマ ストップ
インスタ ント継手
チューブ
エア マフラー
ロータ リジョイント
ジョー ズ
P3N
ミニチュア
HP10
ドライヤ
コンプレッ

4ポート直動形電磁弁

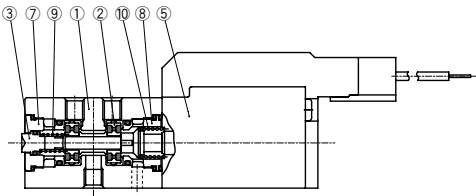
オプションパーツ

リード線付コネクタ

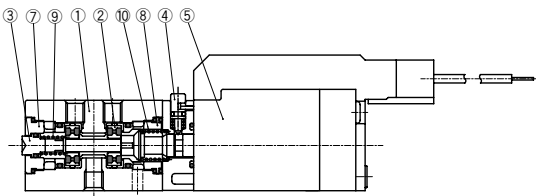
リード線長さ	部品形番	
	RSC	RLC
500mm	PC2-D24-CL5 (標準)	PCL2-D24-CL5 (標準)
1000mm	PC2-D24-CL10	PCL2-D24-CL10
2000mm	PC2-D24-CL20	PCL2-D24-CL20
3000mm	PC2-D24-CL30	PCL2-D24-CL30

構造

VA01RSC24, VA01HRSC24



VA01RLC24



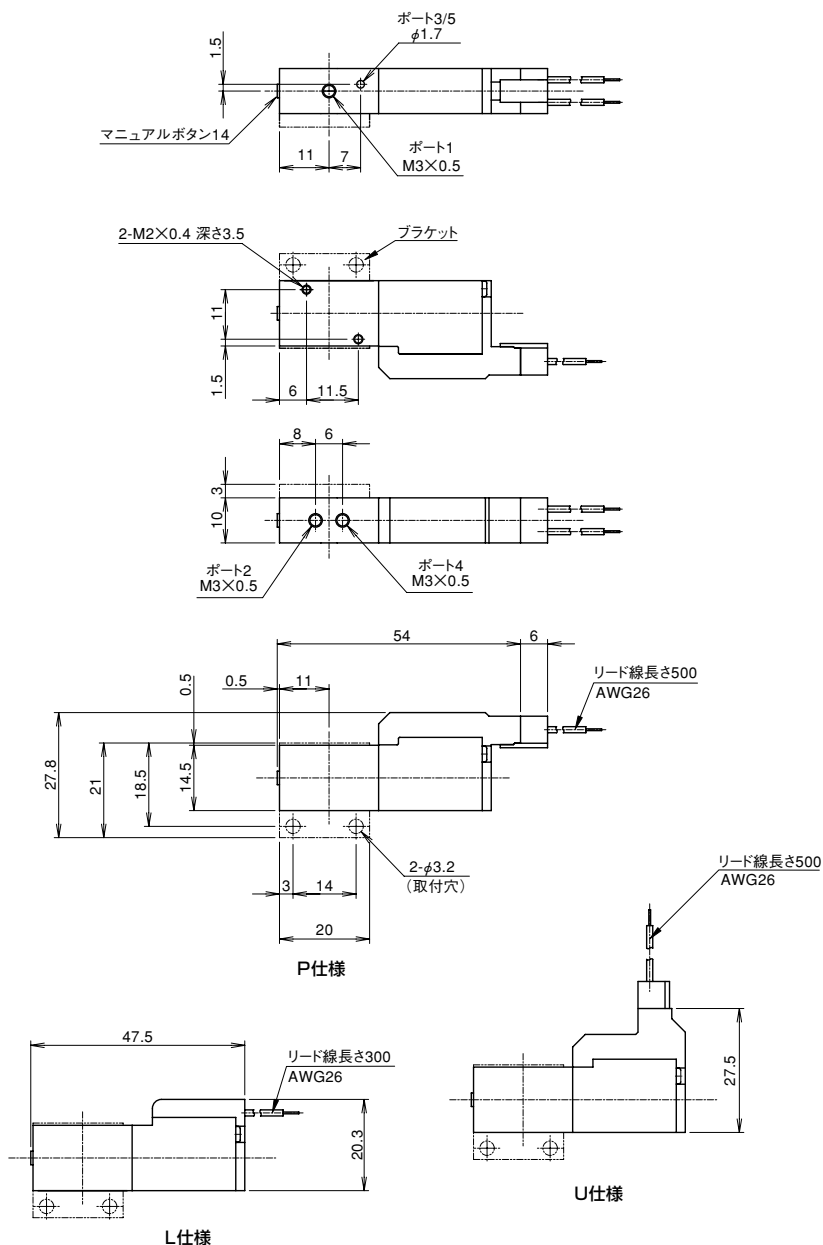
主要部品

部番	部品名称	材質
①	ボディ	アルミニウム合金
②	ボベットAss'y	—
③	マニュアルボタン14	銅合金
④	マニュアルボタン12	合成樹脂
⑤	ソレノイドAss'y	—
⑦	弁座 E	銅合金
⑧	弁座 S	銅合金
⑨	スプリングV	ステンレス鋼
⑩	スプリング	ステンレス鋼

形状寸法

●VA01RSC24, VA01HRSC24

(単位:mm)



VA01
24

VA05
24

VA01
23

VA01
33/34

MPV3

MPV4

真空
パッド

固定式
金具

MPS
MVS

コンパ
ニエタ

真空
ポンプ

インライン
フィルタ

スビド
コトロー

排気
絞り弁

クイック
リリース

シャトル
バルブ

チェック
バルブ

パーマ
ストップ

インスタ
ント継手

チューブ

エア
マフラー

ロータ
リジョイント

ジョー
ス

P3N

ミニチュア

HP10

ドライヤ

コンプレッ

