

エアマフラ/ASシリーズ

AS-5

AS-6

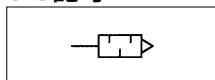
AS-8

AS-10

AS-15



JIS記号

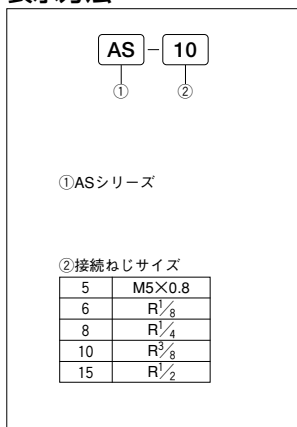


仕様

形式番号	単位	AS-5	AS-6	AS-8	AS-10	AS-15
接続ねじサイズ		M5×0.8	R $\frac{1}{8}$	R $\frac{1}{4}$	R $\frac{3}{8}$	R $\frac{1}{2}$
有効断面積	mm ²	4	16	40	80	106
使用流体		空気				
周囲温度	℃	-5~60				
消音効果	dB	30以下				
質量	g	3	6	13	21	33

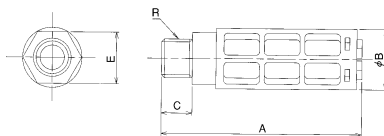
注) 5℃以下の低温で使用する場合は、結露や凍結を防止するため、供給空気としてエアドライヤを通したドライエアをご使用ください。

表示方法

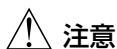


形状寸法

(単位：mm)



形式番号	R	A	φB	C	E
AS-5	M5×0.8	18	8	4	—
AS-6	R $\frac{1}{8}$	41	16.5	7	14
AS-8	R $\frac{1}{4}$	65	21.5	10	18
AS-10	R $\frac{3}{8}$	85	25.5	13	21.5
AS-15	R $\frac{1}{2}$	95	30.5	14	26



注意

エアマフラは本体が樹脂製のため、過大な横荷重がかかるかと破損する恐れがありますので注意してください。

VA01
24
VA05
24
VA01
23
VA01
33/34
MPV3
MPV4
真空
パッド
固定式
金具
MPS
MVS
コイル
(シグナ)
真空
ポップ
インテ
ィナル
フィルタ
ピスト
ンコネ
クト
排気
絞り弁
付加
シグナ
バルブ
シャトル
バルブ
チェック
バルブ
パーマ
ストップ
インス
ト離手
チューブ
エア
マフラー
ローカ
ジョイント
シリーズ
P3N
ミニチュ
ア
HP10
ドライヤ
コイル

エアマフラ/SLシリーズ

SL-1

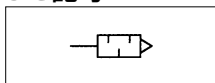
SL-2L

SL-6

SL-8



JIS記号



仕様

形式番号	単位	SL-1	SL-2L	SL-6	SL-8
ねじサイズ		R $\frac{1}{8}$	R $\frac{1}{4}$	R $\frac{3}{4}$	R1
有効断面積	mm ²	12	30	80	150
使用流体		空気			
周囲温度	℃	-5~60			
消音効果	dB	20以上		25以上	
質量	g	1	3	22	30

注) 5℃以下の低温で使用する場合は、結露や凍結を防止するため、供給空気としてエアドライヤを通したドライエアをご使用ください。

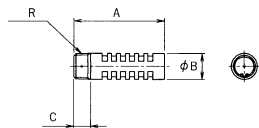
表示方法



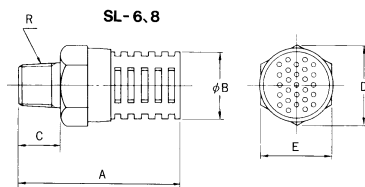
形状寸法

(単位: mm)

SL-1, 2L



SL-6, 8



形式番号	R	A	φB	C	D	E
SL-1	R $\frac{1}{8}$	35	10	6.5	—	—
SL-2L	R $\frac{1}{4}$	43.5	15	8	—	—
SL-6	R $\frac{3}{4}$	62.5	31	18.5	37	32
SL-8	R1	68	36	19	43.9	38



注意

エアマフラーは本体が樹脂製のため、過大な横荷重がかかると破損する恐れがありますので注意してください。