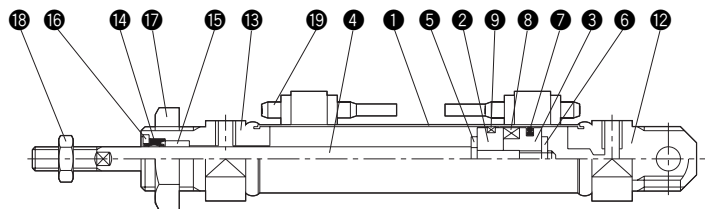


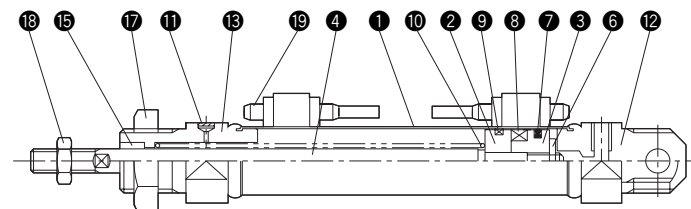
複動形片ロッド

●内径 12・ 16



単動形片ロッド

●内径 12・ 16



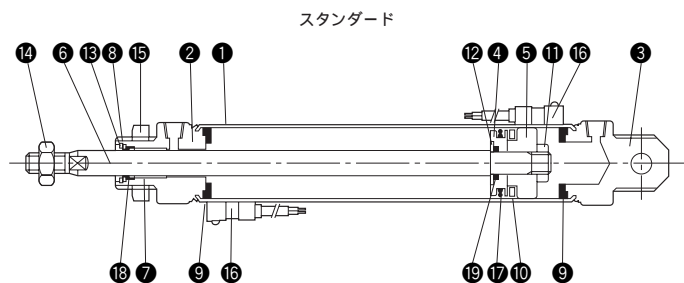
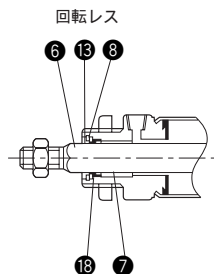
部品表

No.	名称	材質	数量
①	シリンダチューブ	ステンレス	1
②	ピストンA	黄銅	1
③	ピストンB	黄銅	1
④	ピストンロッド	ステンレス(硬質クロームめっき付)	1
⑤	クッションパッドA	ウレタンゴム	1
⑥	クッションパッドB	ウレタンゴム	1
⑦	ピストンパッキン	ニトリルゴム	1
⑧	磁石	—	1
⑨	ウェアリング	合成樹脂	1
⑩	スプリング	ピアノ線	1
⑪	フィルタ	焼結合金	1
⑫	ヘッドカバー	アルミニウム合金	1
⑬	ロッドカバー	アルミニウム合金	1
⑭	ロッドパッキン	ニトリルゴム	1
⑮	ブシュ	焼結含油軸受	1
⑯	押え板	黄銅	1
⑰	支持金具用ロックナット	一般構造用圧延鋼材	1
⑱	先端金具用ロックナット	一般構造用圧延鋼材	1
⑲	スイッチ	—	-

複動形片ロッド(スタンダード・回転レス)

内径 20 ~ 40

●標準形 ●スイッチセット



部品表

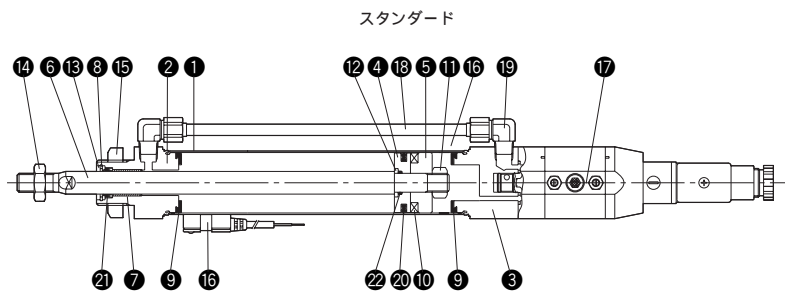
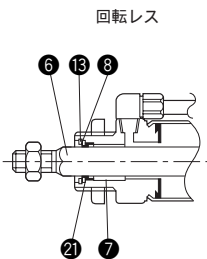
No.	名称	材質	数量
①	シリンダチューブ	ステンレス	1
②	ロッドカバー	アルミニウム合金	1
③	ヘッドカバー	アルミニウム合金	1
④	ピストンA	アルミニウム合金	1
⑤	ピストンB	アルミニウム合金(耐摩耗性表面処理付)	1
⑥	ピストンロッド	スタンダード 20 ~ 32:ステンレス(硬質クロームめっき付) 40:機械構造用炭素鋼(硬質クロームめっき付)	1
		回転レス:機械構造用炭素鋼(硬質クロームめっき付)	
⑦	プッシュ	スタンダード:ドライベアリング	1
		回転レス:焼結含油軸受	
⑧	ロッドパッキン押え板	冷間圧延鋼	1
⑨	クッションパッド	ウレタンゴム	2
⑩	磁石	-	1
⑪	ピストンナット	一般構造用圧延鋼	1
⑫	ピストンワッシャ	冷間圧延鋼	1
⑬	止め輪	ばね鋼	1
⑭	先端金具用ロックナット	一般構造用圧延鋼	1
⑮	支持金具用ロックナット	一般構造用圧延鋼	1
⑯	スイッチ	-	-
⑰	ピストンパッキン	ニトリルゴム	1
⑱	ロッドパッキン	スタンダード:ニトリルゴム	1
		回転レス:ウレタンゴム	
⑲	ピストンロッド用Oリング	ニトリルゴム	1

ロッドパッキンのみ交換可能です。(10Z-2シリーズと共通です。)

複動形片ロッド(スタンダード・回転レス)

内径 20 ~ 40

●バルセット / SVセット



部品表

No.	名称	材質	数量
①	シリンダチューブ	ステンレス	1
②	ロッドカバー	アルミニウム合金	1
③	ヘッドカバー	アルミニウム合金	1
④	ピストンA	アルミニウム合金	1
⑤	ピストンB	アルミニウム合金(耐摩耗性表面処理付)	1
⑥	ピストンロッド	スタンダード: 20~32: ステンレス(硬質クロームめっき付) 40: 機械構造用炭素鋼(硬質クロームめっき付) 回転レス: 機械構造用炭素鋼(硬質クロームめっき付)	1
⑦	プッシュ	スタンダード: ドライブアリング 回転レス: 焼結含油軸受	1
⑧	ロッドパッキン押え板	冷間圧延鋼	1
⑨	クッションパッド	ウレタンゴム	2
⑩	磁石	—	1
⑪	ピストンナット	一般構造用圧延鋼	1
⑫	ピストンワッシャ	冷間圧延鋼	1
⑬	止め輪	ばね鋼	1
⑭	先端金具用ロックナット	一般構造用圧延鋼	1
⑮	支持金具用ロックナット	一般構造用圧延鋼	1
⑯	スイッチ	—	-
⑰	5ポート2位置シングルソレノイドバルブ	—	1set
⑱	ホース	ナイロン	1
⑲	継手	黄銅	2
⑳	ピストンパッキン	ニトリルゴム	1
㉑	ロッドパッキン	スタンダード: ニトリルゴム 回転レス: ウレタンゴム	1
㉒	ピストンロッド用Oリング	ニトリルゴム	1

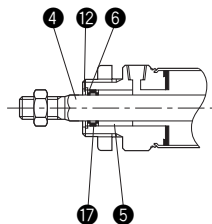
ロッドパッキンのみ交換可能です。(10Z-2シリーズと共通です。)

複動形両ロッド(スタンダード・回転レス)

内径 20 ~ 40

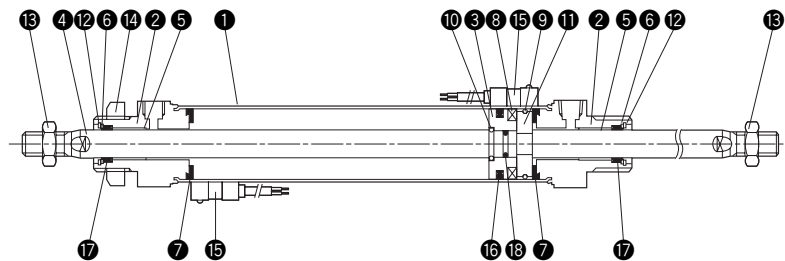
●標準形 ●スイッチセット

回転レス



片側は丸形ロッドになります。
回転レスは一部構造が変わります。

スタンダード



部品表

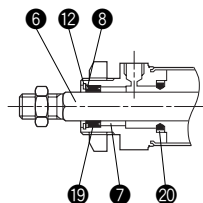
No.	名称	材質	数量
①	シリンダチューブ	ステンレス	1
②	ロッドカバー	アルミニウム合金	2
③	ピストン	アルミニウム合金	1
④	ピストンロッド	スタンダード: 20 ~ 32: ステンレス(硬質クロムめっき付) 40: 機械構造用炭素鋼(硬質クロムめっき付)	1
		回転レス: 六角: 機械構造用炭素鋼(硬質クロムめっき付) 丸: 25 ステンレス(硬質クロムめっき付) 40: 機械構造用炭素鋼(硬質クロムめっき付)	
⑤	プッシュ	スタンダード: ドライブアリング 回転レス: 焼結含油軸受 + ドライブアリング	2
⑥	ロッドパッキン押え板	冷間圧延鋼	2
⑦	クッションパッド	ウレタンゴム	2
⑧	磁石	-	1
⑨	ストッパリング	ステンレス	1
⑩	ストッパ	ステンレス	1
⑪	割リング	ステンレス	1
⑫	止め輪	ばね鋼	2
⑬	先端金具用ロックナット	一般構造用圧延鋼	2
⑭	支持金具用ロックナット	一般構造用圧延鋼	1
⑮	スイッチ	-	-
⑯	ピストンパッキン	ニトリルゴム	1
⑰	ロッドパッキン	スタンダード: ニトリルゴム	2
		回転レス: ウレタンゴム + ニトリルゴム	
⑱	ピストンロッド用Oリング	ニトリルゴム	1

ロッドパッキンのみ交換可能です。(10Z-2シリーズと共通です。)

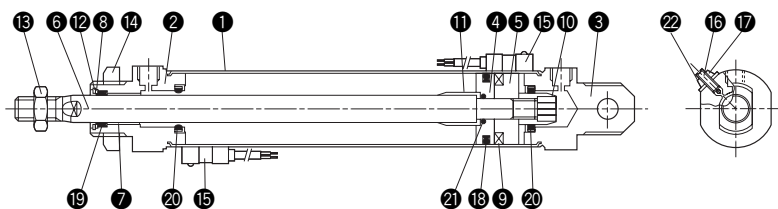
複動形片ロッド/クッション付

内径 20 ~ 40

回転レス



スタンダード



上図は、内径 32・40の内部構造図です。
内径 20・25は、クッションバルブ位置が異なります。

部品表

No.	名称	材質	数量
①	シリンダチューブ	ステンレス	1
②	ロッドカバー	アルミニウム合金	1
③	ヘッドカバー	アルミニウム合金	1
④	ピストンA	アルミニウム合金	1
⑤	ピストンB	アルミニウム合金(耐摩耗性表面処理付)	1
⑥	ピストンロッド	スタンダード: 20・32:ステンレス(硬質クロムめっき付) 40:機械構造用炭素鋼(硬質クロムめっき付) 回転レス:機械構造用炭素鋼(硬質クロムめっき付)	1
⑦	プッシュ	スタンダード:ドライベアリング 回転レス:焼結含油軸受	1
⑧	ロッドパッキン押え板	冷間圧延鋼	1
⑨	磁石	-	1
⑩	クッションナット	20・25:アルミニウム合金 32・40:一般構造用圧延鋼	1
⑪	クッションリング	一般構造用圧延鋼	1
⑫	止め輪	ばね鋼	1
⑬	先端金具用ロックナット	一般構造用圧延鋼	1
⑭	支持金具用ロックナット	一般構造用圧延鋼	1
⑮	スイッチ	-	-
⑯	クッションバルブ	一般構造用圧延鋼	2
⑰	クッションバルブ用ロックナット	一般構造用圧延鋼	2
⑱	ピストンパッキン	ニトリルゴム	1
⑲	ロッドパッキン	スタンダード:ニトリルゴム 回転レス:ウレタンゴム	1
⑳	クッションパッキン	金輪 + ニトリルゴム	2
㉑	ピストンロッド用Oリング	ニトリルゴム	1
㉒	ダイスレット	金輪付ニトリルゴム	2

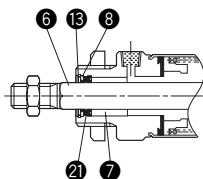
ロッドパッキンのみ交換可能です。(10Z-2シリーズと共通です。)

単動形スプリングリターン(SR形)〔スタンダード・回転レス〕

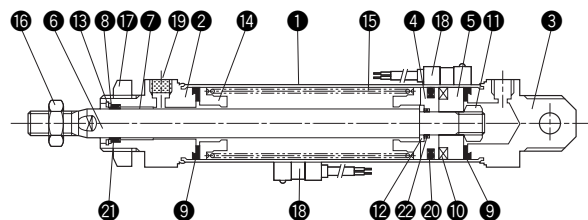
内径 20～40

●標準形 / スイッチセット

回転レス



スタンダード



部品表

No.	名称	材質	数量
①	シリンダチューブ	ステンレス	1
②	ロッドカバー	アルミニウム合金	1
③	ヘッドカバー	アルミニウム合金	1
④	ピストンA	アルミニウム合金	1
⑤	ピストンB	アルミニウム合金(耐摩耗性表面処理付)	1
⑥	ピストンロッド	スタンダード: 20～32:ステンレス(硬質クロームめっき付) 40:機械構造用炭素鋼(硬質クロームめっき付) 回転レス:機械構造用炭素鋼(硬質クロームめっき付)	1
⑦	プッシュ	スタンダード:焼結含油軸受 回転レス:焼結含油軸受	1
⑧	ロッドパッキン押え板	冷間圧延鋼	1
⑨	クッションパッド	ウレタンゴム	2
⑩	磁石	—	1
⑪	ピストンナット	一般構造用圧延鋼	1
⑫	ピストンワッシャ	冷間圧延鋼	1
⑬	止め輪	ばね鋼	1
⑭	スプリングストップ	アルミニウム合金	2
⑮	スプリング	ステンレス	-
⑯	先端金具用ロックナット	一般構造用圧延鋼	1
⑰	支持金具用ロックナット	一般構造用圧延鋼	1
⑱	スイッチ	—	-
⑲	プラグサイレンサ	樹脂	1
⑳	ピストンパッキン	ニトリルゴム	1
㉑	ロッドパッキン	スタンダード:ニトリルゴム 回転レス:ウレタンゴム	1
㉒	ピストンロッド用Oリング	ニトリルゴム	1

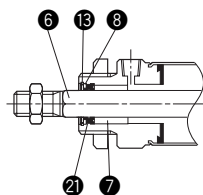
ロッドパッキンのみ交換可能です。(10Z-2シリーズと共通です。)

単動形スプリングプッシュ(SH形)(スタンダード・回転レス)

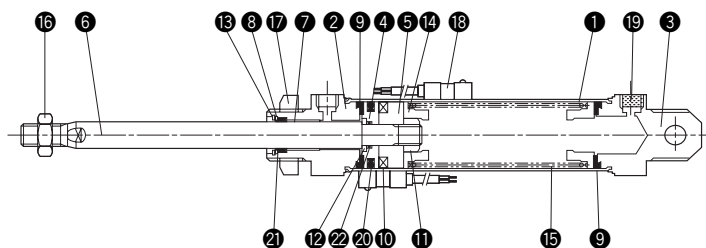
内径 20 ~ 40

●標準形 / スイッチセット

回転レス



スタンダード



部品表

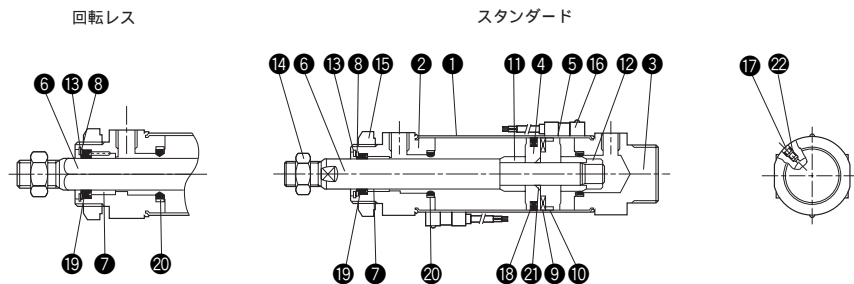
No.	名称	材質	数量
①	シリンダチューブ	ステンレス	1
②	ロッドカバー	アルミニウム合金	1
③	ヘッドカバー	アルミニウム合金	1
④	ピストンA	アルミニウム合金	1
⑤	ピストンB	アルミニウム合金(耐摩耗性表面処理付)	1
⑥	ピストンロッド	スタンダード 20~32:ステンレス(硬質クロームめっき付) 40:機械構造用炭素鋼(硬質クロームめっき付)	1
		回転レス:機械構造用炭素鋼(硬質クロームめっき付)	
⑦	プッシュ	スタンダード:ドライベアリング	1
		回転レス:焼結含油軸受	
⑧	ロッドパッキン押え板	冷間圧延鋼	1
⑨	クッションパッド	ウレタンゴム	2
⑩	磁石	—	1
⑪	ピストンナット	一般構造用圧延鋼	1
⑫	ピストンワッシャ	冷間圧延鋼	1
⑬	止め輪	ばね鋼	1
⑭	スプリングストッパ	アルミニウム合金	2
⑮	スプリング	ステンレス	-
⑯	先端金具用ロックナット	一般構造用圧延鋼	1
⑰	支持金具用ロックナット	一般構造用圧延鋼	1
⑱	スイッチ	—	-
⑲	プラグサイレンサ	樹脂	1
⑳	ピストンパッキン	ニトリルゴム	1
㉑	ロッドパッキン	スタンダード:ニトリルゴム	1
		回転レス:ウレタンゴム	
㉒	ピストンロッド用Oリング	ニトリルゴム	1

ロッドパッキンのみ交換可能です。(10Z-2シリーズと共通です。)

複動形片ロッド(スタンダード・回転レス)

内径 50・63

●標準形 / スイッチセット



部品表

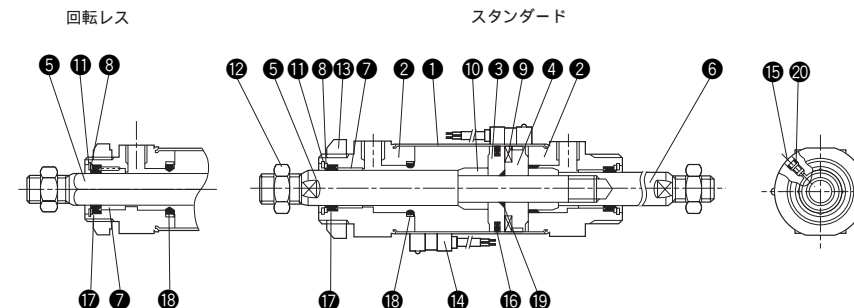
No.	名称	材質	数量
①	シリンダチューブ	ステンレス	1
②	ロッドカバー	アルミニウム合金	1
③	ヘッドカバー	アルミニウム合金	1
④	パッキンハウジング	アルミニウム合金	1
⑤	ピストン	アルミニウム合金	1
⑥	ピストンロッド	機械構造用炭素鋼(硬質クロームめっき付)	1
⑦	プシュ	スタンダード:焼結含油軸受 回転レス:アルミニウム合金(耐摩耗性表面処理付)	1
⑧	ロッドパッキン押え板	冷間圧延鋼	1
⑨	磁石	-	1
⑩	ウェアリング	合成樹脂	1
⑪	クッションリング	機械構造用炭素鋼	2
⑫	ピストンナット	一般構造用圧延鋼	1
⑬	止め輪	ばね鋼	1
⑭	先端金具用ロックナット	一般構造用圧延鋼	1
⑮	支持金具用ロックナット	一般構造用圧延鋼	1
⑯	スイッチ	-	-
⑰	クッションバルブ	機械構造用炭素鋼	2
⑱	ピストンパッキン	ニトリルゴム	1
⑲	ロッドパッキン	スタンダード:ニトリルゴム 回転レス:ウレタンゴム	1
⑳	クッションパッキン	金輪 + ニトリルゴム	2
㉑	ピストンロッド用Oリング	ニトリルゴム	1
㉒	クッションバルブ用Oリング	ニトリルゴム	2

ロッドパッキンのみ交換可能です。

複動形両ロッド(スタンダード・回転レス)

内径 50・63

●標準形 / スイッチセット



片側は丸形ロッドになります。

部品表

No.	名称	材質	数量
①	シリンダチューブ	ステンレス	1
②	ロッドカバー	アルミニウム合金	2
③	パッキンハウジング	アルミニウム合金	1
④	ピストン	アルミニウム合金	1
⑤	ピストンロッドA	機械構造用炭素鋼(硬質クロームめっき付)	1
⑥	ピストンロッドB	機械構造用炭素鋼(硬質クロームめっき付)	1
⑦	プシュ	スタンダード:焼結含油軸受 回転レス:アルミニウム合金 + 焼結含油軸受	2
⑧	ロッドパッキン押え板	冷間圧延鋼	2
⑨	磁石	-	1
⑩	クッションリング	機械構造用炭素鋼	2
⑪	止め輪	ばね鋼	2
⑫	先端金具用ロックナット	一般構造用圧延鋼	2
⑬	支持金具用ロックナット	一般構造用圧延鋼	1
⑭	スイッチ	-	-
⑮	クッションバルブ	機械構造用炭素鋼	2
⑯	ピストンパッキン	ニトリルゴム	1
⑰	ロッドパッキン	スタンダード:ニトリルゴム 回転レス:ウレタンゴム + ニトリルゴム	2
⑱	クッションパッキン	金輪 + ニトリルゴム	2
⑲	ピストンロッド用Oリング	ニトリルゴム	1
㉑	クッションバルブ用Oリング	ニトリルゴム	2

ロッドパッキンのみ交換可能です。