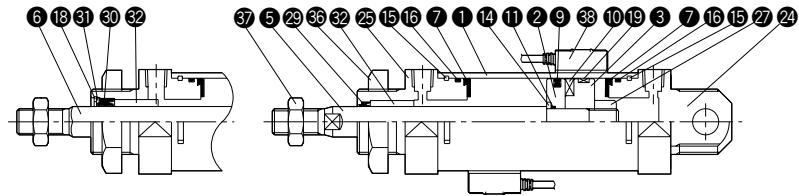


## 基本形/複動形片ロッド(スタンダード・回転レス)

## ●標準形●スイッチセット

回転レス(25・40)

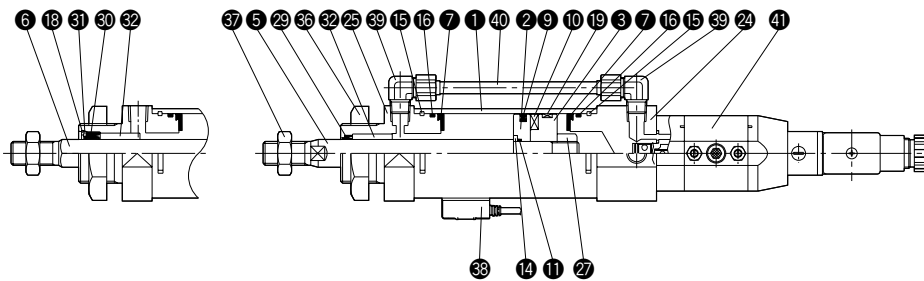
スタンダード



## ●バルセット●SVセット

回転レス(25・40)

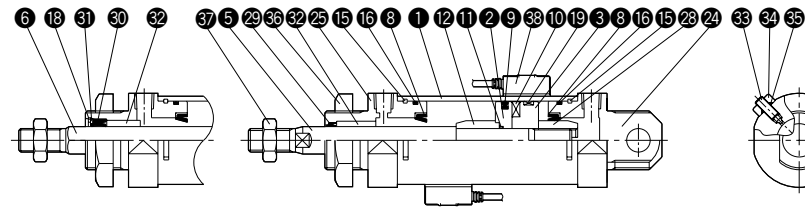
スタンダード



## ●クッション付(内径: 32・40)

回転レス(40)

スタンダード



## 部品表

No.	名称	材質	数量
①	シリンダチューブ	ステンレス	1
②	ピストンA	アルミニウム合金	1
③	ピストンB	アルミニウム合金	1
⑤	ピストンロッド	20～32: ステンレス(硬質クロームめっき付) 40: 機械構造用炭素鋼(硬質クロームめっき付)	1
⑥	ピストンロッド	機械構造用炭素鋼(硬質クロームめっき付)	1
⑦	クッションパッド	ウレタンゴム	2
⑩	磁石	—	-
⑪	ピストンロッド用Oリング	ニトリルゴム	1(2)
⑫	クッションリング	32: ステンレス 40: 機械構造用炭素鋼	1
⑭	ピストンワッシャ	冷間圧延鋼	1
⑮	止めリング	軟鋼	2
⑱	止め輪	ばね鋼	1
⑲	ウェアリング	合成樹脂	1
⑳	ヘッドカバー	アルミニウム合金	1
㉔	ロッドカバー	アルミニウム合金	1
㉗	ピストンナット	一般構造用圧延鋼	1
㉘	クッションナット	32: ステンレス 40: 機械構造用炭素鋼	1
㉚	ロッドパッキン	ウレタンゴム	1
㉛	ロッドパッキン押え板	冷間圧延鋼	1
㉜	プシュ	20, 25: ドライブアリング 32, 40: 焼結合油軸受 25回転レス・40回転レス: 焼結合油軸受	1
㉝	クッションバルブ	クロムモリブデン鋼	2
㉞	クッションロックナット	一般構造用圧延鋼	2
㉟	支持金具用ロックナット	一般構造用圧延鋼	1
㊱	先端金具用ロックナット	一般構造用圧延鋼	1
㊲	スイッチ	—	-
㊳	継手	黄銅	2
㊴	ホース	ナイロン	1
㊵	5ポート2位置 シングルソレノイドバルブ	—	1set

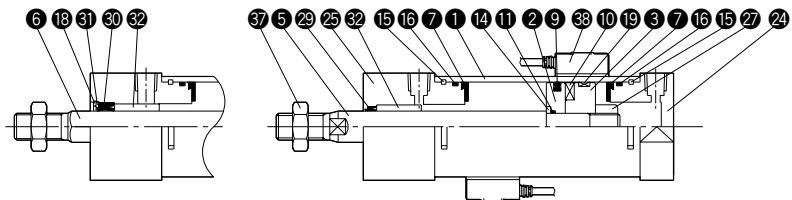
は数量が変わります。●内径 20にはピストンワッシャはありません。( )内は 20・25の数量です。

## ブロックタイプ/複動形片ロッド(スタンダード・回転レス)

## ●標準形●スイッチセット

回転レス( 25・40)

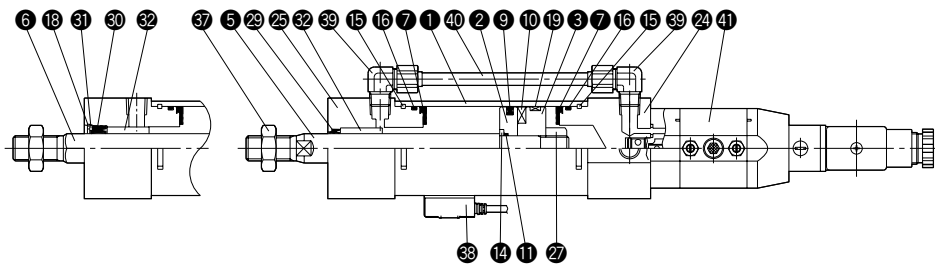
スタンダード



## ●バルセット●SVセット

回転レス( 25・40)

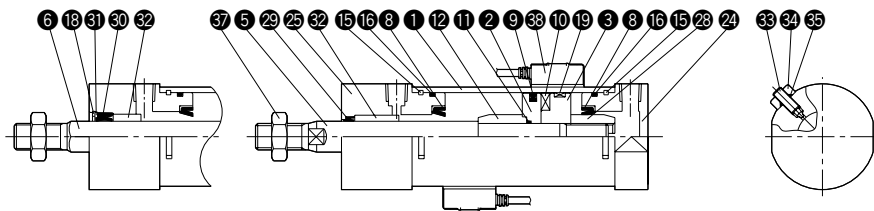
スタンダード



## ●クッション付(内径: 32・40)

回転レス( 40)

スタンダード



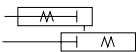
## 部品表

No.	名称	材質	数量
①	シリンダチューブ	ステンレス	1
②	ピストンA	アルミニウム合金	1
③	ピストンB	アルミニウム合金	1
⑤	ピストンロッド	20～32: ステンレス鋼(硬質クロームめっき付) 40: 機械構造用炭素鋼(硬質クロームめっき付)	1
⑥	ピストンロッド	機械構造用炭素鋼(硬質クロームめっき付)	1
⑦	クッションパッド	ウレタンゴム	2
⑩	磁石	—	—
⑪	ピストンロッド用Oリング	ニトリルゴム	1
⑫	クッションリング	32: ステンレス 40: 機械構造用炭素鋼	1
⑭	ピストンワッシャ	冷間圧延鋼	1
⑮	止めリング	軟鋼	2
⑱	止め輪	ばね鋼	1
⑲	ウェアリング	合成樹脂	1
⑳	ヘッドカバー	アルミニウム合金	1
㉔	ロッドカバー	アルミニウム合金	1
㉗	ピストンナット	一般構造用圧延鋼	1
㉘	クッションナット	32: ステンレス 40: 機械構造用炭素鋼	1
㉚	ロッドパッキン	ウレタンゴム	1
㉛	ロッドパッキン押え板	冷間圧延鋼	1
㉜	プシュ	20, 25: ドライブアリング 32, 40: 焼結油軸受 25回転レス・40回転レス: 焼結油軸受	1
㉝	クッションバルブ	クロムモリブデン鋼	2
㉞	クッションロックナット	一般構造用圧延鋼	2
㉟	先端金具用ロックナット	一般構造用圧延鋼	1
㊱	スイッチ	—	—
㊲	継手	黄銅	2
㊳	ホース	ナイロン	1
㊴	5ポート2位置 シングルソレノイドバルブ	—	1set

は数量が変わります。●内径 20にはピストンワッシャはありません。( )内は 20・25の数量です。

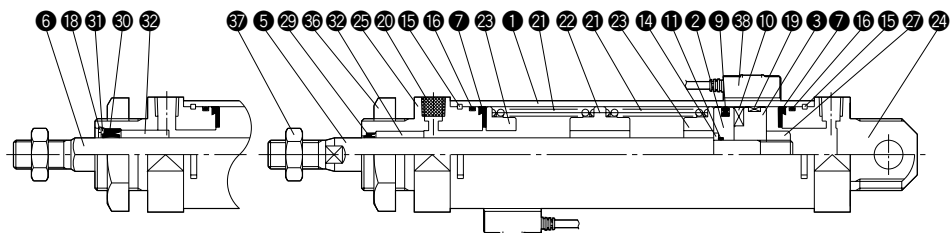
## 基本形 / 単動形 (スタンダード・回転レス)

- 標準形 ● スイッチセット
- スプリングリターン (SR形)
- スプリングブッシュ (SH形)

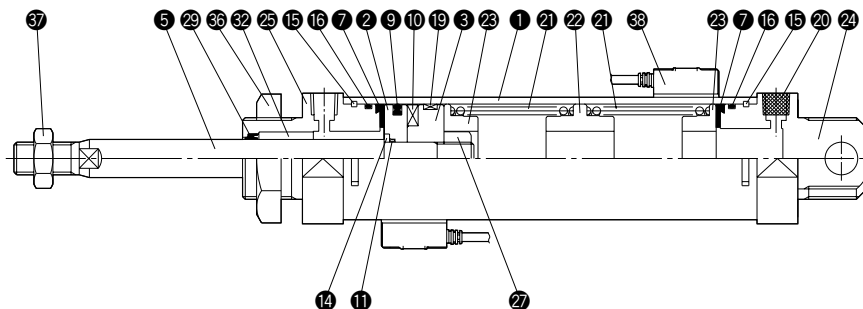


回転レス (25・40)

スプリングリターン (SR形)

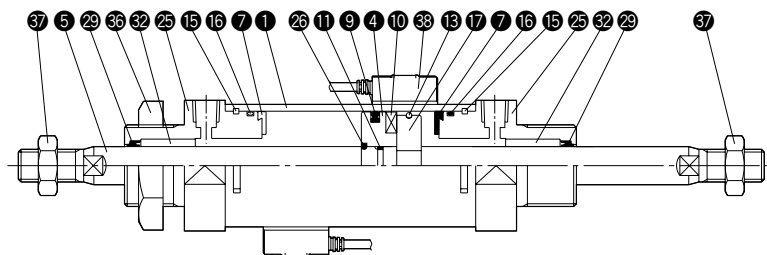


スプリングブッシュ (SH形)



## 基本形 / 複動形両ロッド

- 標準形 ● スイッチセット



## 部品表

No.	名称	材質	数量
①	シリンダチューブ	ステンレス	1
②	ピストンA	アルミニウム合金	1
③	ピストンB	アルミニウム合金	1
④	ピストン	アルミニウム合金	1
⑤	ピストンロッド	20～32: ステンレス (硬質クロームめっき付) 40: 機械構造用炭素鋼 (硬質クロームめっき付)	1
⑥	ピストンロッド	機械構造用炭素鋼 (硬質クロームめっき付)	1
⑦	クッションパッド	ウレタンゴム	2
⑩	磁石	—	—
⑪	ピストンロッド用Oリング	ニトリルゴム	1
⑬	ストップリング	ステンレス	1
⑭	ピストンワッシャ	冷間圧延鋼	1
⑮	止めリング	軟鋼	2
⑰	割りリング	ステンレス	1
⑱	止め輪	ばね鋼	1
⑲	ウェアリング	合成樹脂	1
⑳	フィルタプラグ	—	1
㉑	スプリング	ステンレス	—
㉒	スプリングガイド	アルミニウム合金	—
㉓	スプリングストッパ	アルミニウム合金	2
㉔	ヘッドカバー	アルミニウム合金	1
㉕	ロッドカバー	アルミニウム合金	1(2)
㉖	ストッパー	ステンレス	1
㉗	ピストンナット	一般構造用圧延鋼	1
㉘	ロッドパッキン	ウレタンゴム	1
㉙	ロッドパッキン押え板	冷間圧延鋼	1
㉚	ブッシュ	20, 25: ドライベアリング 32, 40: 焼結含油軸受	1(2)
㉞	支持金具用ロックナット	一般構造用圧延鋼	1
㉟	先端金具用ロックナット	一般構造用圧延鋼	1(2)
㊳	スイッチ	—	—

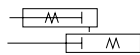
● ( )内は両ロッド形の数量です。● は数量が変わります。

## ブロックタイプ/単動形(スタンダード・回転レス)

●標準形●スイッチセット

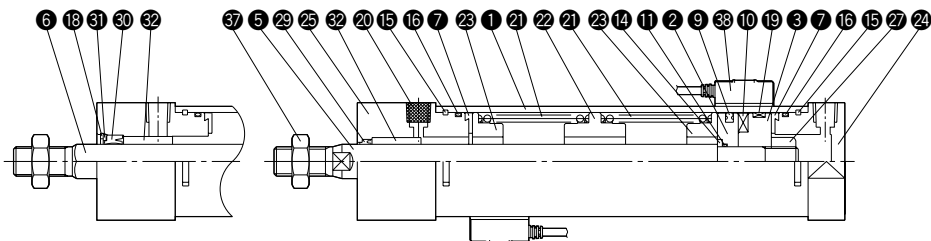
スプリングリターン(SR形)

スプリングブッシュ(SH形)

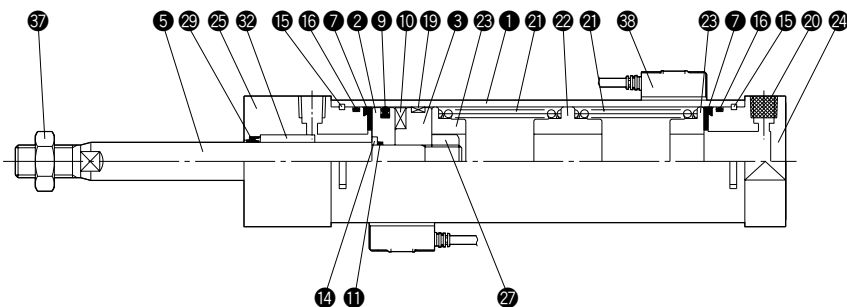


回転レス(25・40)

スプリングリターン(SR形)



スプリングブッシュ(SH形)



## 部品表

No.	名称	材質	数量
①	シリンダチューブ	ステンレス	1
②	ピストンA	アルミニウム合金	1
③	ピストンB	アルミニウム合金	1
⑤	ピストンロッド	20~32: ステンレス鋼(硬質クロームめっき付) 40: 機械構造用炭素鋼(硬質クロームめっき付)	1
⑥	ピストンロッド	機械構造用炭素鋼(硬質クロームめっき付)	1
⑦	クッションパッド	ウレタンゴム	2
⑩	磁石	-	1(2)
⑪	ピストンロッド用Oリング	ニトリルゴム	1
⑭	ピストンワッシャ	冷間圧延鋼	1
⑮	止めリング	軟鋼	2
⑱	止め輪	ばね鋼	1
⑲	ウェアリング	合成樹脂	1
⑳	フィルタプラグ	-	1
㉑	スプリング	ステンレス	
㉒	スプリングガイド	アルミニウム合金	
㉓	スプリングストッパ	アルミニウム合金	2
㉔	ヘッドカバー	アルミニウム合金	1
㉕	ロッドカバー	アルミニウム合金	1
㉗	ピストンナット	一般構造用圧延鋼	1
㉘	ロッドパッキン	ウレタンゴム	1
㉙	ロッドパッキン押え板	冷間圧延鋼	1
㉚	ブッシュ	20, 25: ドライブアリング 32, 40: 焼結合油軸受 25回転レス・40回転レス: 焼結合油軸受	1
㉛	先端金具用ロックナット	一般構造用圧延鋼	1
㉜	スイッチ	-	-

は数量が変わります。●内径 20にはピストンワッシャはありません。( )内は 20・25の数量です。

## パッキンリスト

## スタンダード/複動形片ロッド/標準形・スイッチセット・バルセット・SVセット

No.	部品名	材質	数量	部品形式			
				20	25	32	40
9	ピストンパッキン	ニトリルゴム	1	PWP20-N	PWP25-N	PWP32-N	PWP40-N
16	Oリング	ニトリルゴム	2	S18	S22	S29	S36
29	ロッドパッキン	ニトリルゴム	1	DRP8	DRP10	DRP12	DRP14
パセッキン	複動形片ロッド シリンダ		1セット	AZ2/PKS -020	AZ2/PKS -025	AZ2/PKS -032	AZ2/PKS -040

注) パッキン呼び形式は変更する場合があります。

## スタンダード/複動形片ロッド/クッション付

No.	部品名	材質	数量	部品形式	
				32	40
8	クッションパッキン	金輪付ニトリルゴム	2	PCS15	PCS20
9	ピストンパッキン	ニトリルゴム	1	PWP32-N	PWP40-N
16	Oリング	ニトリルゴム	2	S29	S36
29	ロッドパッキン	ニトリルゴム	1	DRP12	DRP14
35	バルブシール	ふっ素樹脂	2	SF5	SF5
パセッキン	複動形片ロッド シリンダ		1セット	別途お問い合わせください。	

注) パッキン呼び形式は変更する場合があります。

## 回転レス/複動形片ロッド/標準形・スイッチセット・バルセット・SVセット

No.	部品名	材質	数量	部品形式	
				25	40
9	ピストンパッキン	ニトリルゴム	1	PWP25-N	PWP40-N
16	Oリング	ニトリルゴム	2	S22	S36
29	ロッドパッキン	ウレタンゴム	1	PGR9	PGR14
パセッキン	複動形片ロッド シリンダ		1セット	AZ2G/PKS -025	AZ2G/PKS -040

注) パッキン呼び形式は変更する場合があります。

## 回転レス/複動形片ロッド/クッション付

No.	部品名	材質	数量	部品形式	
				40	
8	クッションパッキン	金輪付ニトリルゴム	2	PCS20	
9	ピストンパッキン	ニトリルゴム	1	PWP40-N	
16	Oリング	ニトリルゴム	2	S36	
29	ロッドパッキン	ウレタンゴム	1	PGR14	
35	バルブシール	ふっ素樹脂	2	SF5	
パセッキン	複動形片ロッド シリンダ		1セット	別途お問い合わせください。	

注) パッキン呼び形式は変更する場合があります。

## スタンダード/複動形両ロッド/標準形・スイッチセット

No.	部品名	材質	数量	部品形式			
				20	25	32	40
9	ピストンパッキン	ニトリルゴム	1	PWP20-N	PWP25-N	PWP32-N	PWP40-N
16	Oリング	ニトリルゴム	2	S18	S22	S29	S36
29	ロッドパッキン	ニトリルゴム	2	DRP8	DRP10	DRP12	DRP14
パセッキン	複動形両ロッド シリンダ		1セット	AZ2D/PKS -020	AZ2D/PKS -025	AZ2D/PKS -032	AZ2D/PKS -040

注) パッキン呼び形式は変更する場合があります。

## スタンダード/単動形片ロッド/標準形・スイッチセット

No.	部品名	材質	数量	部品形式			
				20	25	32	40
9	ピストンパッキン	ニトリルゴム	1	PWP20-N	PWP25-N	PWP32-N	PWP40-N
16	Oリング	ニトリルゴム	2	S18	S22	S29	S36
29	ロッドパッキン	ニトリルゴム	1	DRP8	DRP10	DRP12	DRP14
パセッキン	単動形片ロッド シリンダ		1セット	AZ2/PKS -020	AZ2/PKS -025	AZ2/PKS -032	AZ2/PKS -040

注) パッキン呼び形式は変更する場合があります。

## 回転レス/単動形片ロッド/標準形・スイッチセット

No.	部品名	材質	数量	部品形式	
				25	40
8	クッションパッキン	金輪付ニトリルゴム	2	PCS15	PCS20
9	ピストンパッキン	ニトリルゴム	1	PWP32-N	PWP40-N
16	Oリング	ニトリルゴム	2	S29	S36
29	ロッドパッキン	ウレタンゴム	1	PGR9	PGR14
35	バルブシール	ふっ素樹脂	2	SF5	SF5
パセッキン	単動形片ロッド シリンダ		1セット	AZ2G/PKS -025	AZ2G/PKS -040

注) パッキン呼び形式は変更する場合があります。