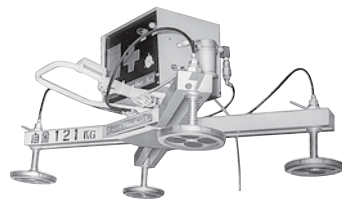


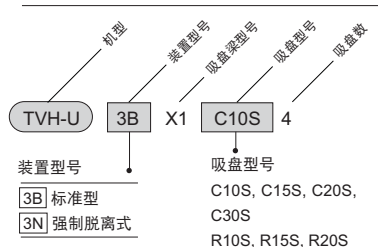
4 吸盘 X 形真空提升机适用于吸附面积相对较大的板状物，例如普通薄、厚钢板的剪切、冲压、熔断作业，以及混凝土面板及树脂板、玻璃板等板材的搬送作业。通常情况下请使用 C 形吸盘；吸附面粗糙的材料请使用 R 形吸盘。

## 规格

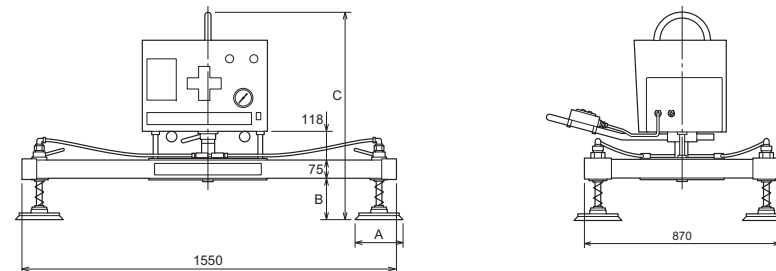
型号	项目	起吊负荷 kN	重量 kg	电动机 kW	电压
TVH-U3BX1C10S4		0.588	117	0.2	AC200V (50/60Hz)
TVH-U3BX1C15S4		1.96	121		
TVH-U3BX1C20S4		2.45	123		
TVH-U3BX1C30S4		7.06	139		
TVH-U3BX1R10S4		0.981	117		
TVH-U3BX1R15S4		2.75	121		
TVH-U3BX1R20S4		3.92	125	0.4	AC200V (50/60Hz)
TVH-U3NX1C10S4		0.686	142		
TVH-U3NX1C15S4		2.35	146		
TVH-U3NX1C20S4		2.75	148		
TVH-U3NX1C30S4		8.24	164		
TVH-U3NX1R10S4		1.08	142		
TVH-U3NX1R15S4		3.14	146		
TVH-U3NX1R20S4		4.51	150		



## 型号记号



## TVH-U



## 尺寸表

型号	记号	A	B	C
TVH-U3※X1C10S4		φ100	171	842(846)
TVH-U3※X1C15S4		φ165	174	845(849)
TVH-U3※X1C20S4		φ200	174	845(849)
TVH-U3※X1C30S4		φ300	178	849(853)
TVH-U3※X1R10S4		φ154	179	850(854)
TVH-U3※X1R15S4		φ220	179	850(854)
TVH-U3※X1R20S4		φ254	179	850(854)

• ( ) 内为强制脱离式的尺寸。