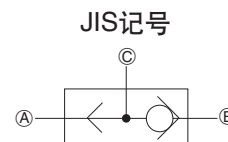
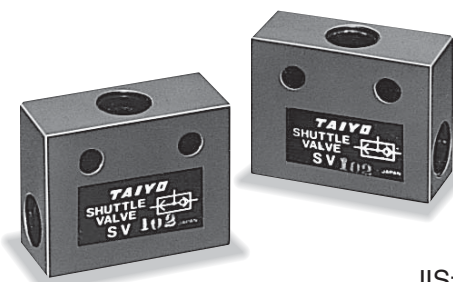


带2个供气口, 无论从①②  
哪个方向装入均可作为输出使用。

- 小型、轻量。
- 构造简单、寿命长。
- 低压、低流量下也可正确动作。



规格

项 目	型 号	SV101	SV102
连 接 口 径		Rc1/8	Rc1/4
有 效 横 截 面 积mm <sup>2</sup>		8	12
流 量(注1) ℓ/min(ANR)		600	1200
使 用 流 体		空 气	
工 作 压 力 范 围		0.05~1MPa	
耐 压 力		1.5MPa	
工 作 温 度 范 围		0~+80°C (但无冻结)	
注 油		不需要(注油亦可)	
重 量 g		60	80

注1) 0.5MPa时的流量。

型号记号

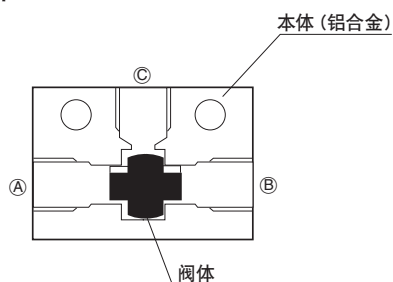
订购时, 请用以下型号记号与本公司联系。

SV1 02

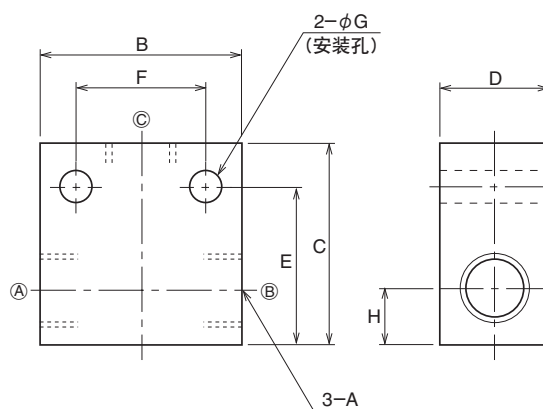
系列

连接口径  
01: Rc1/8  
02: Rc1/4

内部构造图



外形尺寸图



尺寸表

单位: mm

型号	标记	A	B	C	D	E	F	G	H
SV101	Rc1/8	40	28	20	23	24	5.5	10	
SV102	Rc1/4	45	35	20	27	24	5.5	10	