

根据用户规格，进行最佳节流孔设计的定制产品系列。

- 采用锐缘节流孔形状，因而温度引起的粘性变化的影响较小。
- 采用多节流孔式，可实现柔和的能量吸收。
- 只要在吸收能量容量以下，可根据使用条件，制作具有最佳吸收特性的缓冲器。
- 外形小巧、重量轻、成本低，便于进行符合实际需求的设计。
- 通过与机油冷却器（热交换器）同时使用，可以提高吸收能量容量。
- 通过采用气动复位方式，可以延迟活塞杆的复位时间。
- 设置外部挡块时，可以设置后方无效行程。
(请联络本公司相关人员)



规格

型号	F S× ^E _H -20-10 U	F S× ^E _H -20-20 U	F S× ^E _H -20-30 U	F S× ^E _H -20-40 U
最大吸收能量 J	1060	2120	3190	4250
行程 mm	25.4	50.8	76.2	101.6
(注1) 每分钟最大能量容量 J/min	4800 {11900}	5030 {14300}	5290 {16800}	5330 {19000}
碰撞速度范围 m/s	0.05 ~ 7.6 (弹簧复位); 0.05 ~ 2.3 (气动复位)			
(注2) 活塞杆复位力 N	309			
使用温度范围 °C	-5 ~ +50 (不结冰)			
支持型号	F型 (前法兰) E型 (后法兰) H型 (底脚) U型 (双牙U型夹)			
重量 kg	7.29	7.88	8.47	9.06
相关零件	辅助储油箱、外部蓄能器、热交换器			

(注1) • 表中的每分钟最大能量容量表示环境温度 26.7°C 时的数据。将环境温度 T (°C) 条件下每分钟最大能量容量设为 E₂ (J/min)，通过如下算式

$$E_2 = \frac{(82.2 - T)}{55.5} \times \left\{ \begin{array}{l} \text{表中的每分钟} \\ \text{最大能量容量} \end{array} \right.$$

- 来表示。
- { } 内为带热交换器型的每分钟最大能量容量。
- 建议选定保留余量，确保吸收能量约为最大吸收能量的 70% (参考值) 以下。若进行无余量的选定，请向本公司咨询。

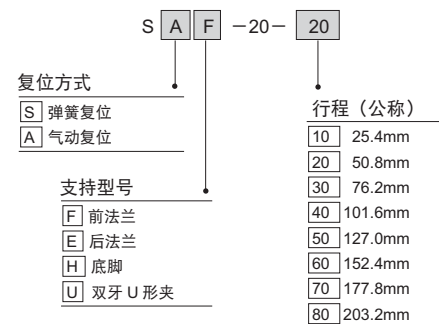
(注2) • 表示全行程压入时的最大值。

- 相对于设计等效重量，实际等效重量最大可吸收 50%。

$$0.5 \leq \frac{\text{实际等效重量}}{\text{设计等效重量}} \leq 1$$

型号	F S× ^E _H -20-50 U	F S× ^E _H -20-60 U	F S× ^E _H -20-70 U	F S× ^E _H -20-80 U
最大吸收能量 J	5320	6370	F·E·H型: 7440 U型: 7110	F·E·H型: 8500 U型: 6860
行程 mm	127	152.4	177.8	203.2
(注1) 每分钟最大能量容量 J/min	6350 {24300}	6590 {26600}	6780 {29000}	7070 {31400}
碰撞速度范围 m/s	0.05 ~ 7.6 (弹簧复位); 0.05 ~ 2.3 (气动复位)			
(注2) 活塞杆复位力 N	309			
使用温度范围 °C	-5 ~ +50 (不结冰)			
支持型号	F型 (前法兰) E型 (后法兰) H型 (底脚) U型 (双牙U型夹)			
重量 kg	11.46	12.05	12.64	13.27
相关零件	辅助储油箱、外部蓄能器、热交换器			

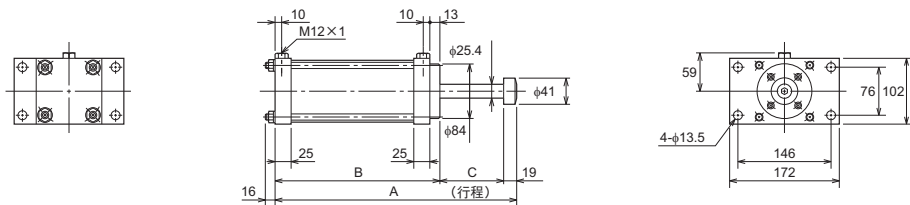
型号记号 订购时，请通过以下型号记号联系。



可提供
ABSORBER/TDSSS20A · B CAD/DATA.

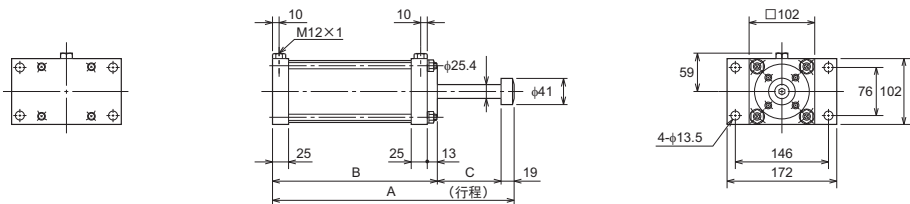
F (前法兰)

S A F-20- 20



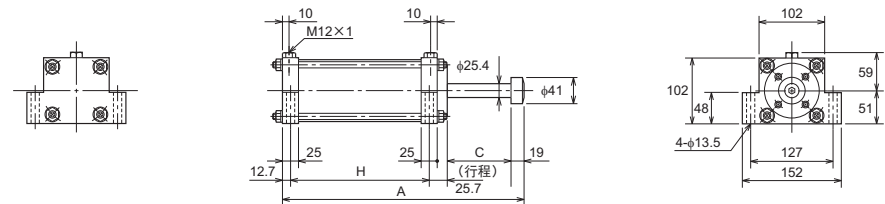
E (后法兰)

S A E-20- 20



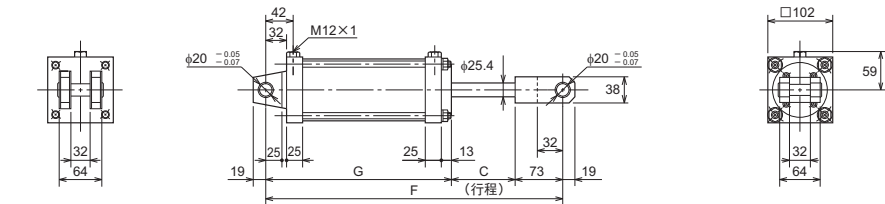
H (底脚)

S A H-20- 20



U (双牙 U 形夹)

S A U-20- 20



尺寸表 / 弹簧复位型

公称行程	型号	SS※-20-10	SS※-20-20	SS※-20-30	SS※-20-40	SS※-20-50	SS※-20-60	SS※-20-70	SS※-20-80
记号		10	20	30	40	50	60	70	80
A		222.2	273	323.8	374.6	490.4	541.2	592.2	643
B		177.8	203.2	228.6	254	344.4	369.8	395.4	420.8
C		25.4	50.8	76.2	101.6	127	152.4	177.8	203.2
F		308.2	359	409.8	460.6	576.4	627.2	678.2	729
G		209.8	235.2	260.6	286	376.4	401.8	427.4	452.8
H		139	164.8	190.2	215.6	306	331.4	357	382.4

尺寸表 / 气动复位型

公称行程	型号	SA※-20-10	SA※-20-20	SA※-20-30	SA※-20-40	SA※-20-50	SA※-20-60	SA※-20-70	SA※-20-80
记号		10	20	30	40	50	60	70	80
A		203.1	253.9	304.7	355.5	406.3	457.1	507.9	558.7
B		158.7	184.1	209.5	234.9	260.3	285.7	311.1	336.5
C		25.4	50.8	76.2	101.6	127	152.4	177.8	203.2
F		289.1	339.9	390.7	441.5	492.3	543.1	593.9	644.7
G		190.7	216.1	241.5	266.9	292.3	317.7	343.1	368.5
H		120.3	145.7	171.1	196.5	221.9	247.3	272.7	298.1