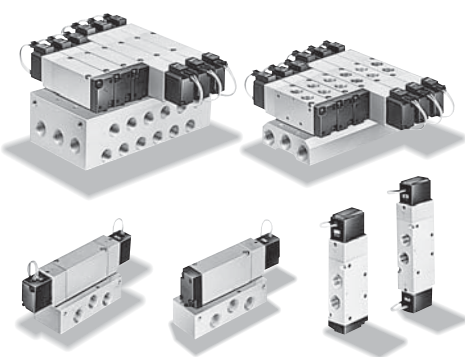


## 阀宽27mm、有效横截面积40mm<sup>2</sup>的小型免注油电磁阀。(二位型)

- 适用于内径 $\phi 80 \sim \phi 125$ 的气缸驱动。
- 作为防电源浪涌措施，标准配备压敏电阻 (AC用) 或续流二极管 (DC用)。
- AC用的电源采用AC100V~AC120V共用 / AC200~AC240V共用，国内外均可使用。
- 具有Q型插座式、P型插座式、DIN插座式、导线式等多种接线方式，其中Q型插座式、P型插座式、DIN插座式标准配备便于确认的指示灯。



### 单体规格

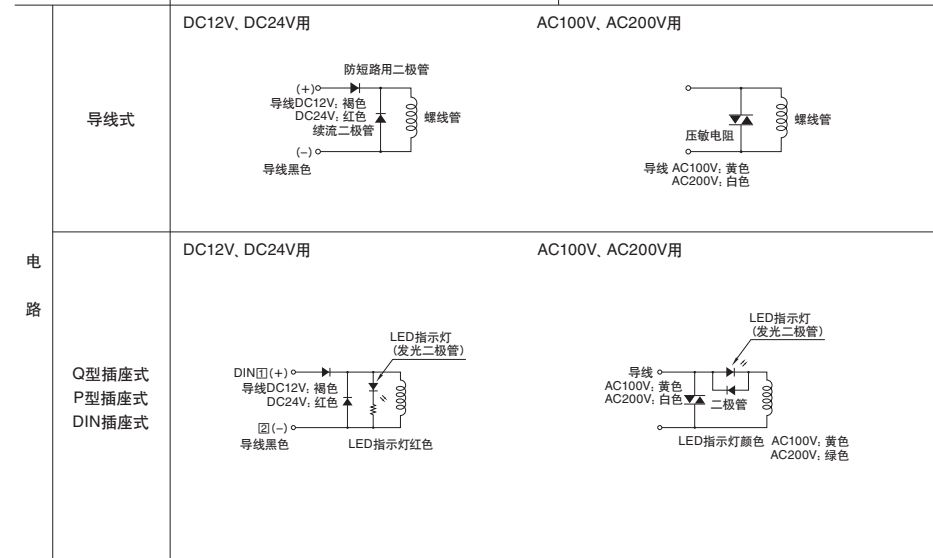
项目	类型	五通				
		二位		三位		
		复位	制动	三位中位关闭	三位中位开放	三位中位压力
型号记号	直接型 快装接管 底板型 单一接管	SR562-RN3	SR562-DN3	SR562-CN3	SR562-EN3	SR562-PN3
J I S 记号		BA R1, R2	BA S1, S2	BA S1, S2	BA S1, S2	BA S1, S2
连接口径	直接型	P, A, B R1, R2 直接螺纹配管型: Rc3/8				
	底板型	P, A, B R1, R2 直接螺纹配管型: Rc3/8				
有效横截面积		40mm <sup>2</sup>		35mm <sup>2</sup>		
使用流体		空气				
注油		不需要 (注油亦可)				
工作压力范围		0.17~0.7MPa				
耐压		1.05MPa				
注1) 响应时间	DC24V, DC12V	25/30ms以下	15ms以下	25/25ms以下		
ON时/OFF时	AC100V, AC200V	25/25ms以下	15ms以下	25/25ms以下		
工作温度范围		+5~+50°C (周围温度及流体温度)				
手动方式		推入式				
安装方向		任意				
耐振动、耐冲击		1373.0m/s <sup>2</sup> (轴向1373.0m/s <sup>2</sup> )	1373.0m/s <sup>2</sup> (轴向245.2m/s <sup>2</sup> )	1373.0m/s <sup>2</sup> (轴向490.3m/s <sup>2</sup> )		
推荐润滑油		JIS K2213-1类 (无添加剂透平油ISO VG32) 同等产品				
注2) 重量g	直接型 快装接管	310	420	510		
	底板型 单一接管	320 (680)	440 (800)	540 (900)		

注1) 空气压力0.5MPa时的值。二位型为另一位置开始的值；三位型为阀中立状态开始的值。

注2) ( ) 内的重量为装有底板时的重量。

### 电气规格

项目	额定	DC12V	DC24V	AC100V	AC200V	
方式		防浪涌措施用 续流二极管		屏蔽方式		
工作电压范围 V		10.8~13.2 (12±10%)	21.6~26.4 (24±10%)	90~132 (100 <sup>+32%</sup> <sub>-10%</sub> )	180~264 (200 <sup>+32%</sup> <sub>-10%</sub> )	
电流值	频率 Hz	—	—	50	60	
	(额定电压) 外加时) 启动mA (r.m.s)	—	—	55	49	
外加时) 启动mA (r.m.s)		140 (1.7W)	75 (1.8W)	24	19	
容许电路泄漏电流值 mA		8	4	4	2	
绝缘电阻 MΩ		100以上				
接线方式和导线长度		导线式: 300mm, P型、Q型插座式: 300mm (标准)				
注) 导线颜色		褐色: + 黑色: -	红色: + 黑色: -	黄色	白色	
LED指示灯颜色		红色		黄色	绿色	
防浪涌措施 (标准配备)		续流二极管		压敏电阻		



注) P型插座式、Q型插座式的1m、3m导线 (1L、3L选项) 为红色/黑色。

## 歧管规格

名称	单一歧管	快装歧管
种类	直接螺纹配管型	直接螺纹配管型
型号	MF562M	MF562E
最大联数	10联	10联
标准联数	2, 4, 6, 8, 10	2, 4, 6, 8, 10
排气方式	共用排气型	
连接口径	P, R1, R2	Rc1/2
	A, B	Rc3/8
配管规格	侧面配管	表面配管

## 阀重量

项目	类型	五通				
		二位		三位		
		复位	制动	三位中位关闭	三位中位开放	三位中位压力
型号记号	直接型快装歧管	SR562-RN3	SR562-DN3	SR562-CN3	SR562-EN3	SR562-PN3
	底板型单一歧管	SR562-RMM	SR562-DMM	SR562-CMM	SR562-EMM	SR562-PMM
注) 重量g	直接型快装歧管	310	420	510		
	底板型单一歧管	320 (680)	440 (800)	540 (900)		

注) ( ) 内的重量为装有底板时的重量。

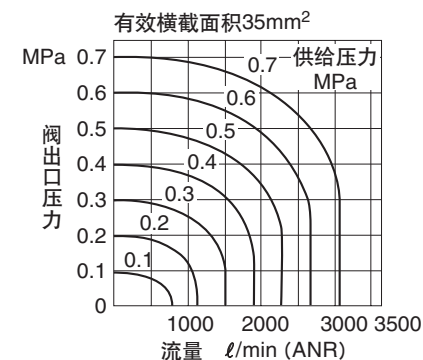
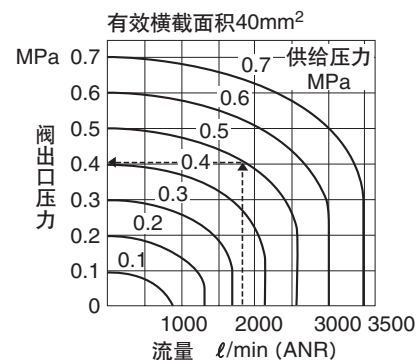
## 歧管重量

单位: g

名称	联数	2	4	6	8	10
		单一歧管	MF562M-**A	1685	2615	3545
快装歧管	MF562E-**S	430	700	970	1240	1510

注) 请在歧管重量中加算阀重量。

## 流量特性图

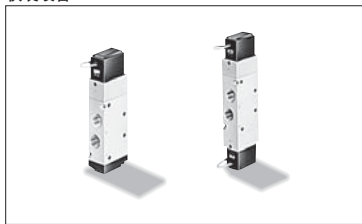


## 曲线图说明

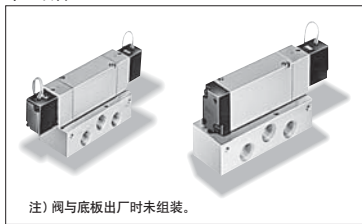
供给压力0.5MPa、流量1900l/min (ANR) 时, 阀出口压力为0.4MPa。

### ■型号记号

- 单体订购形式
- 直接型 (连接口径Rc<sup>3/8</sup>)
- 快装歧管



底板型 (连接口径Rc<sup>3/8</sup>)  
单一歧管



SR562- R N3 1 RK- 1L- F

系列

安装板  
不填写: 无  
F: 附带安装板  
注) 仅限复位型。

SR562- R MM 1 RK- 1L- SP

系列

底板  
不填写: 无  
SP: 附带底板

导线长度  
不填写: 标准 (300mm)  
1L: 1000mm (定制品)  
3L: 3000mm (定制品)  
注) 仅限Q、P型插座式。  
导线颜色全部为红色/黑色。

### • 切换方式

标记	切换方式
R	复位 
D	制动 
C	中位关闭 
E	中位开放 
P	中位压力 

### • 电压 (标准)

标记	电压
1	AC100V <sup>+32%</sup> / <sub>-10%</sub> (导线颜色: 黄)
2	AC200V <sup>+32%</sup> / <sub>-10%</sub> (导线颜色: 白)
8	DC24V±10% (导线颜色: ⊕红⊖黑)
电压 (选项)	
6	DC12V±10% (导线颜色: ⊕褐⊖黑)
9	其他异电压

### • 接线方式 (标准)

标记	接线方式
RK	导线式 带保护电路 
QW	Q型插座式 带指示灯/保护电路 
DW	DIN插座式 带指示灯/保护电路 
接线方式 (选项)	
PW	P型插座式 带指示灯/保护电路 

### ■歧管底座型号

- 单一歧管订购形式

MF562M- 04 A

系列

侧面配管  
(直接螺纹配管型)

标记	联数	标记	联数	标记	联数
02	2联	06	6联	10	10联
04	4联	08	8联		

### ■歧管用阀型号

- 单一歧管

SR562- R MM 1 QW- 1L

系列

单一歧管用

注) 详情请参见单体型号。

### ■密封板型号 SZZ

MF562-MS (单一歧管用)

### ■垫圈和螺栓套件型号 SZZ

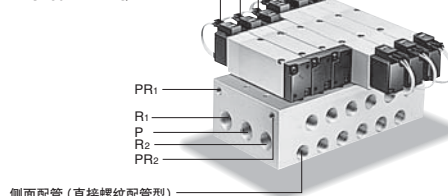
MF562-MGBS (单一歧管用)

MF562-EGBS (快装歧管用)

### ■歧管订购方法

- 单一歧管

SR562-CMM1QW  
SR562-RMM1QW



- 6联单一歧管型如下所示。

歧管本体	数量
MF562M-06A	1
阀部分	
SR562-RMM1QW	3
SR562-CMM1QW	3

- 快装歧管订购形式

MF562E- 04 S

系列

歧管联数

标记	联数	标记	联数	标记	联数
02	2联	06	6联	10	10联
04	4联	08	8联		

- 快装歧管

SR562- R N3 1 QW- 1L

系列

快装歧管用

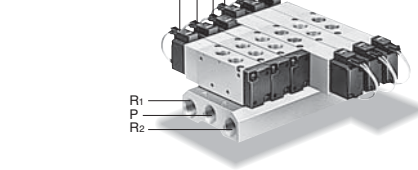
注) 详情请参见单体型号。

MF562-ES (快装歧管用)

注) 快装歧管阀未附带歧管安装用垫圈和螺栓, 在歧管上增设阀时, 请同时订购垫圈和螺栓套件。

- 快装歧管

SR562-CN31QW  
SR562-RN31QW



- 6联快装歧管型如下所示。

歧管本体	数量
MF562E-06S	1
阀部分	
SR562-RN31QW	3
SR562-CN31QW	3

### ■相关产品/消音器

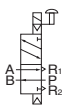
可实现更紧凑的安装。



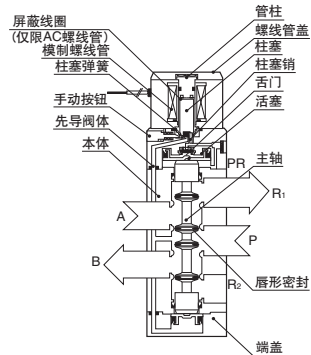
连接口径	型号
M5	SA2-M5
G1/8	SA2-06
G3/8	SA2-10

### 内部构造图

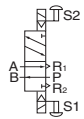
复位



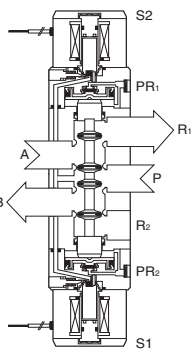
SR562-RN3  
未通电时



制动



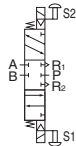
SR562-DN3  
(螺线管S1通电后解除的状态)



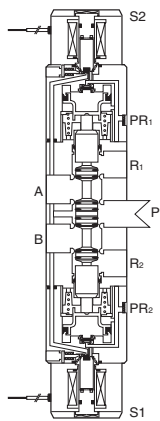
### 主要部件材质

名称	材质
本体	铝合金 (氧化铝膜处理)
主轴	铝合金 (氧化铝膜处理)
唇形密封	合成橡胶 (聚氨酯)
衬垫	合成橡胶 (NBR)
舌门	合成橡胶 (NBR)
柱塞	电磁不锈钢
管柱	电磁不锈钢
辅助底座	铝合金 (氧化铝膜处理)
安装底座	低碳钢 (镀锌)
本体	铝合金 (氧化铝膜处理)
挡板	低碳钢 (镀锌)
衬垫	合成橡胶 (NBR)

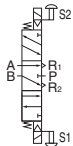
中位关闭



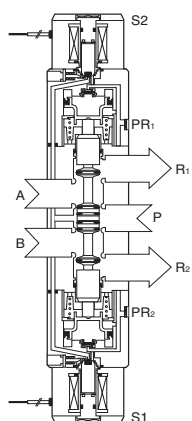
SR562-CN3  
(螺线管S1、S2均未通电)



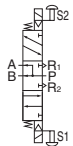
中位开放



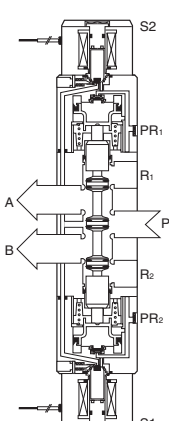
SR562-EN3  
(螺线管S1、S2均未通电)



中位压力



SR562-PN3  
(螺线管S1、S2均未通电)



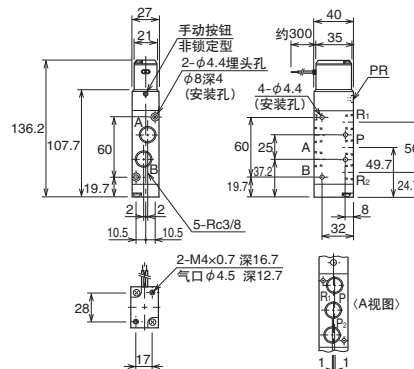
可提供 CAD数据。



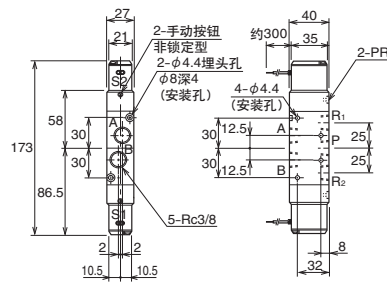
### 五通/二位、三位

#### ■直接型

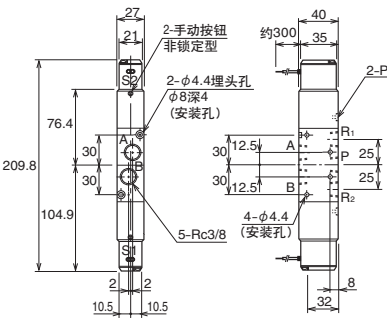
- SR562-RN3 [电压] RK (复位)



- SR562-DN3 [电压] RK (制动)

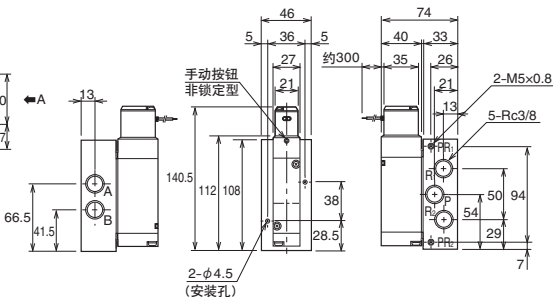


- SR562-CN3 [电压] RK (中位关闭)
- SR562-EN3 [电压] RK (中位开放)
- SR562-PN3 [电压] RK (中位压力)

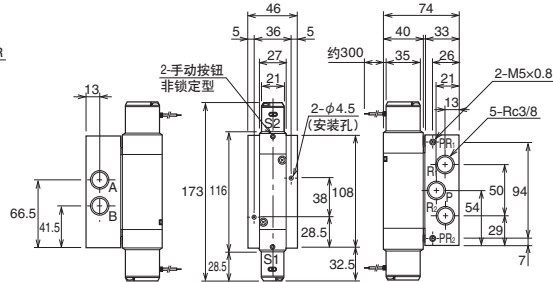


#### ■底板型

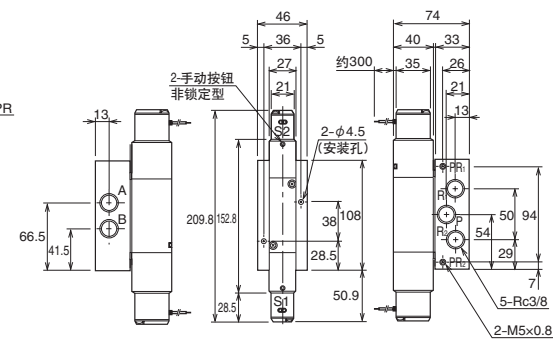
- SR562-RMM [电压] RK-SP (复位)



- SR562-DMM [电压] RK-SP (制动)



- SR562-CMM [电压] RK-SP (中位关闭)
- SR562-EMM [电压] RK-SP (中位开放)
- SR562-PM [电压] RK-SP (中位压力)

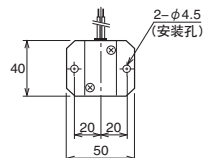
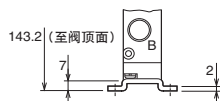


注) 底板与阀出厂时未组装。

## 选配件

## ■安装板 (仅复位型)

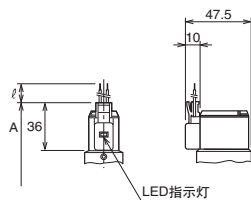
SZZ SR562-F



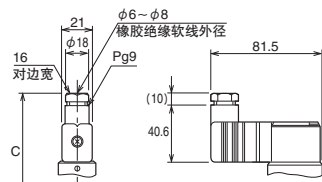
注) 安装板出厂时未组装。

## ■接线方式

## ●Q型插座式



## ●DIN插座式



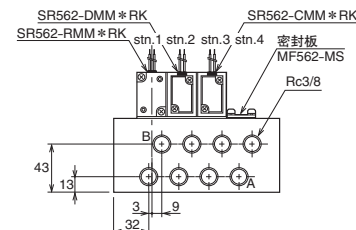
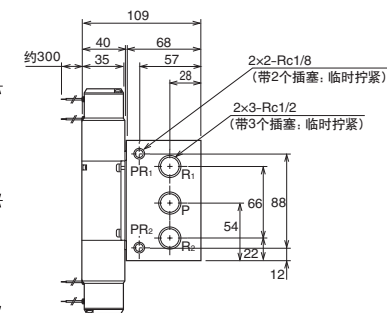
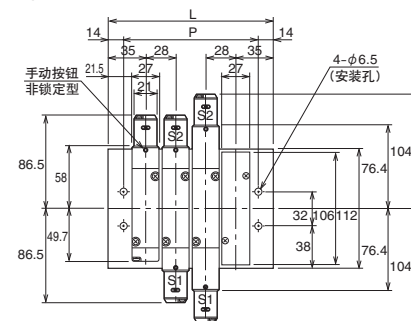
## 尺寸表

型号	标记	A	C	l (导线长度)	备注
SR562-RN3	143.7	(158.4)		标准型: 300mm	至阀或辅助底座端面的全长
SR562-RMM* *-SP	148	(162.7)		定制品:	
SR562-DN3, SR562-DMM* *-SP	188	(217.4)		1L: 1000mm 3L: 3000mm	至另一侧螺线管端面的全长
SR562- (C, E, P) RN3, SR562- (C, E, P) MM* *-SP	224.8	(254.2)			

可提供  
SR562/TSR562A (B) CAD数据。可提供  
SR562/TSR562K CAD数据。

## 歧管

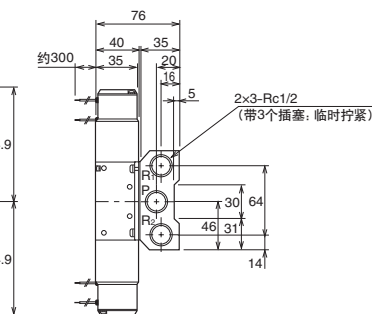
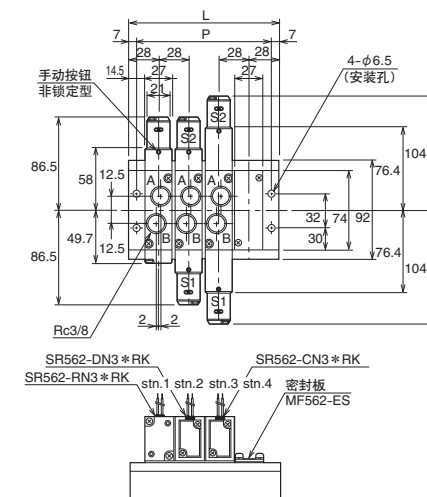
## ■单一歧管



## 歧管尺寸表

标记	联数	2	4	6	8	10
P		70	126	182	238	294
L		98	154	210	266	322

## ■快装歧管



## 歧管尺寸表

标记	联数	2	4	6	8	10
P		70	126	182	238	294
L		84	140	198	252	308