

利用增压器的原因，将低压的空气压力转换为高压的液压压力，再通过液压活塞将该作用力取出到外部，作为动力使用。将增压器与夹具合二为一，体积小，重量轻，使用简单。

- 形状为圆筒型，全长及外形尺寸都很小。
- 缸体容积极小，因此空气消耗量非常少。
- 可通过锁紧圈调节安装位置，从而能够在很短的行程内迅速夹紧。



## 规格

型号	项目	公称行程 mm	增压比	最高使用空气压力时的理论夹紧力 kN	使用空气压力范围	重量 kg
LE2-3603-03		3	7.84	3.73	0.15 ~ 0.9MPa	0.7
LE2-3606-03		6				0.9
LE2-3609-03		9				1.0
LE2-4803-08		3	8.16	8.34	0.15 ~ 0.9MPa	1.3
LE2-4806-08		6				1.5
LE2-4809-08		9				1.7
LE2-4812-08		12				2.0
LE2-4803-12		3	16	12.1	0.15 ~ 0.7MPa	1.4
LE2-6006-18		6				2.6
LE2-6009-18		9				3.4
LE2-6012-18		12				3.8
LE2-6003-21		3	17.36	20.8	0.15 ~ 0.7MPa	2.5
LE2-6006-21		6				3.7

请将公称行程减去 1mm 的值作为有效行程使用。

## 通用规格

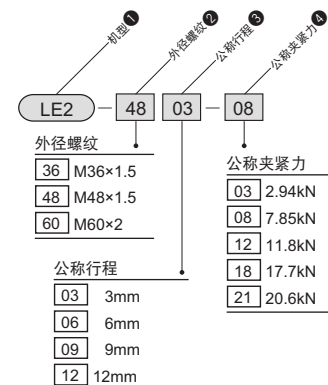
- 使用流体——空气
- 供油——可无供油使用
- 使用工作油——Cosmo 石油 Lubricants 株式会社制造：COSMO PURESAFETY -830C
- 使用温度范围——+5℃~+60℃

## 理论夹紧力

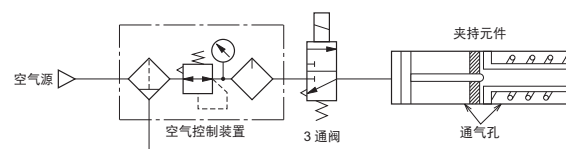
单位: kN

型号	项目	使用空气压力 (MPa)								
		0.15	0.2	0.3	0.4	0.5	0.6	0.7	0.8	0.9
LE2-3603-03										
LE2-3606-03		0.392	0.637	1.08	1.52	1.96	2.40	2.84	3.29	3.73
LE2-3609-03										
LE2-4803-08										
LE2-4806-08		0.981	1.47	2.45	3.43	4.41	5.39	6.37	7.35	8.34
LE2-4809-08										
LE2-4812-08										
LE2-4803-12		1.67	2.50	4.41	6.37	8.24	10.2	12.1	—	—
LE2-6006-18										
LE2-6009-18		2.60	3.63	5.69	7.75	9.81	11.9	13.9	16.0	18.0
LE2-6012-18										
LE2-6003-21		3.33	4.9	7.85	11.3	14.5	17.7	20.8	—	—
LE2-6006-21										

## 型号记号



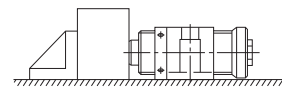
## 结构



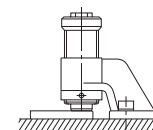
夹持元件的内部结构极其简单。本体后部的气缸的增压活塞插入液压腔内，根据气压活塞与液压活塞的面积比，产生更大的液压，并在液压活塞上产生动力。

该液压活塞在气压回路切断后，将通过弹簧进行回位。

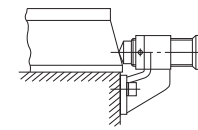
## 使用实例



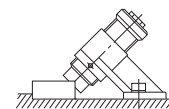
水平安装夹持元件，用于开孔、研磨、攻牙、铣刀作业等加工物的夹紧。



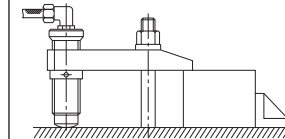
垂直安装夹持元件，用于板状加工物的夹紧。



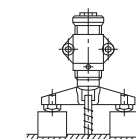
用于铸件、素材等大型不规则形状的零件的夹紧。



45°安装夹持元件，与 V 形夹具组合，施加 x-y 成分的夹紧力。



使用夹紧杆的夹紧方式。杠杆比 1:2。

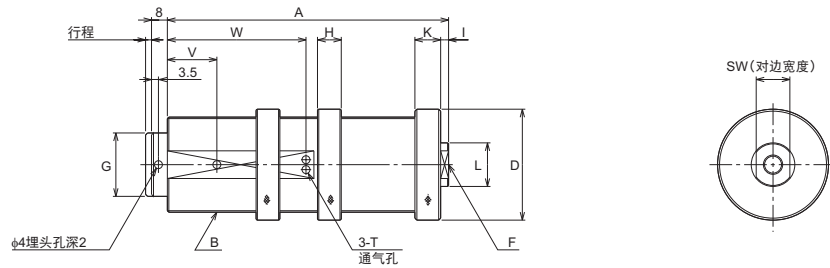


同时夹紧 2 个加工物。

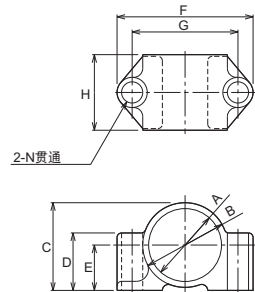
可提供  
LE2/TLE2 螺纹尺寸 CAD/DATA。



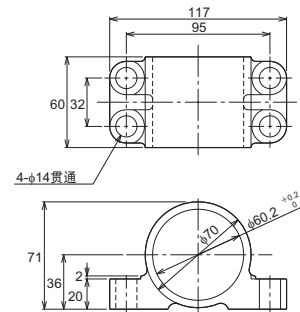
LE2

安装托架 SZZ

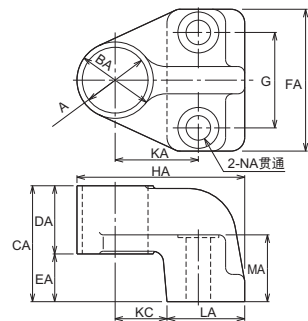
H3600  
H4800



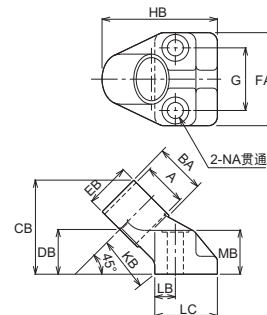
H6000



V3600  
V4800  
V6000



D3600  
D4800  
D6000



尺寸表/LE2

型号	记号	公称行程 mm	A	B	D	F	G	H	I	K	L	SW	T	V	W
LE2-3603-03		3	100											25	56
LE2-3606-03		6	142	M36×1.5	φ42	G <sup>1</sup> / <sub>8</sub>	φ22f8	12	4	13	φ22	17	φ3	25	72
LE2-3609-03		9	192											46	96
LE2-4803-08		3	112											26	66
LE2-4806-08		6	147	M48×1.5	φ56	G <sup>1</sup> / <sub>8</sub>	φ32f8	12	4	13	φ22	17	φ4	20	75
LE2-4809-08		9	188											34	90
LE2-4812-08		12	236											40	111
LE2-4803-12		3	142	M48×1.5	φ56	G <sup>1</sup> / <sub>8</sub>	φ32f8	12	4	13	φ22	17	φ4	25	70
LE2-6006-18		6	175											30	85
LE2-6009-18		9	245	M60×2	φ70	G <sup>1</sup> / <sub>4</sub>	φ40f8	14	5	18	φ25	22	φ4	60	122
LE2-6012-18		12	291											60	134
LE2-6003-21		3	168	M60×2	φ70	G <sup>1</sup> / <sub>4</sub>	φ40f8	14	5	18	φ25	22	φ4	40	83
LE2-6006-21		6	283											70	133

• 请将公称行程减去1mm的值作为有效行程使用。

## 尺寸表/安装托架

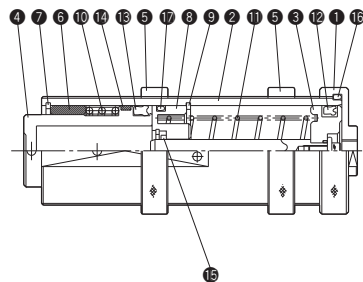
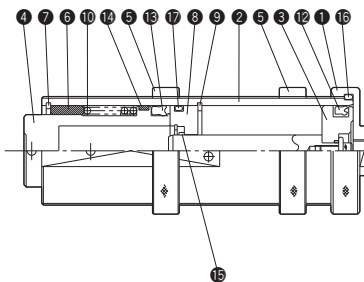
型号	记号	A	B	BA	C	CA	CB	D	DA	DB	E	EA	EB	F
※3600		φ36.2 <sup>+0.1/0</sup>	φ42	φ44	45	65	85	34	35	44.5	24	30	35	72
※4800		φ48.2 <sup>+0.1/0</sup>	φ56	φ56	58	85	105	38	50	50	30	35	50	90
※6000		φ60.2 <sup>+0.1/0</sup>	φ70	φ70	71	105	146	—	70	71.5	36	35	70	117

型号	记号	FA	G	H	HA	HB	MA	MB	N	NA	KA	KB	KC	LA	LB	LC
※3600		81	54	40	102	99	38	38	φ11	φ14	48	55	32	48	18	50
※4800		104	70	50	123	129	49	49	φ14	φ18	61	63	38	57	23	70
※6000		135	90	60	169	173	59	52	φ14	φ22	82	88	52	82	27	95

• 托架的安装请使用内六角螺栓。

## LE2



LE2-3603-03 · LE2-3606-03 · LE2-3609-03  
LE2-4803-08 · LE2-4806-08 · LE2-4809-08 · LE2-4812-08  
LE2-6006-18 · LE2-6009-18 · LE2-6012-18

[LE2-4803-12 · LE2-6003-21 · LE2-6006-21]

## 零件表

编号	名称	材质	数量
①	上盖	机械结构用碳素钢	1
②	缸筒	机械结构用碳素钢	1
③	气压活塞总成	淬火研磨 (带硬质镀铬)	1
④	输出轴 (液压活塞)	机构结构用碳素钢 (镀硬质铬)	1
⑤	锁紧圈	机械结构用碳素钢	2
⑥	衬套	含油合金	1
⑦	衬套压板	碳素工具钢	1
⑧	中间环	快削黄铜	1
⑨	中间环压板	碳素工具钢	1
⑩	回位弹簧	钢琴丝	1
⑪	气压活塞回位弹簧	钢琴丝	1
⑫	气压活塞密封圈	丁腈橡胶	1
⑬	液压活塞密封圈	丁腈橡胶	1
⑭	液压活塞耐磨环	树脂	1
⑮	增压活塞密封圈	丁腈橡胶	1
⑯	缸筒垫圈	丁腈橡胶	1
⑰	中间环垫圈	丁腈橡胶	1