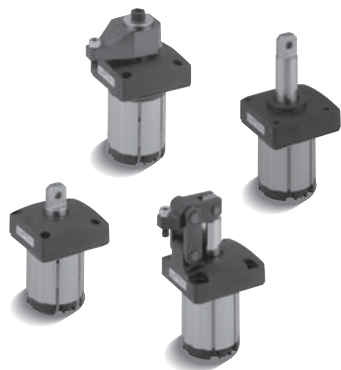


结构紧凑、品种丰富。

- 备有相同尺寸的液压(7MPa)规格和气动规格。
- 采用最新设计, 全长变短, 有助于夹具小型化。
- 活塞杆护罩与夹具面的密封采用新开发的垫圈方式, 方便、可靠。
- 采用易于操作的磁性非接触式本体嵌入式开关, 夹紧、松开确认方便。



本体规格/液压

系 列	摆动型	移动回转型	规定位置回转型	前置型	后置型
	JEHS	JEHM	JEHP	JEHF	JEHR
公 称 压 力	7MPa				
耐 压 力	10.5MPa				
最 低 工 作 压 力	1MPa	1.5MPa	2MPa	1MPa	
工 作 速 度 范 围	8~100mm/s	注)			8~100mm/s
工 作 温 度 范 围	无开关.....-5~+80°C 带开关.....-5~+70°C (但无冻结)				
缓 冲 结 构	无				
适 用 工 作 油	一般矿物性工作油				

注) 请用流量控制阀等进行调整, 确保75°摆动时间在0.5秒以上。

本体规格/气动

系 列	摆动型	移动回转型
	JEAS	JEAM
使 用 流 体	空气	
注 油	不需要	
工 作 压 力 范 围	0.1~0.8MPa	0.4~0.8MPa
耐 压 力	1.2MPa	
工 作 速 度 范 围	30~100mm/s	注)
工 作 温 度 范 围	+5~+60°C	
缓 冲 结 构	无	

注) 请用速度控制器等进行调整, 确保75°摆动时间在0.5秒以上。

术语说明

公称压力

为了便于称呼而给油缸压力定的名义压力。与规定条件下保证性能的工作压力(额定压力)未必一致。

耐压力

恢复为公称压力后不降低性能所能承受的最大试验压力。

最低工作压力

在无负荷的情况下水平放置的油缸动作时, 所需要的最低压力。

注) • 液压规格无排气装置。

液压规格

摆动型
JEHS移动回转型
JEHM规定位置回转型
JEHP前置型
JEHF后置型
JEHR摆动型
JEAS移动回转型
JEAM

气动规格

产品系列

单位: mm

系列	直进	回转	φ32	φ40	φ50	φ63
			●	●	●	●
摆动型(连杆) JEHS	●		●	●	●	●
移动回转型 JEHM	●	●	●	●	●	●
规定位置回转型 JEHP	●	●	●	●	●	●
前置型 JEHF	●		●	●	●	●
后置型 JEHR	●		●	●	●	●
摆动型(连杆) JEAS	●		●	●	●	●
移动回转型 JEAM	●	●	●	●	●	●

内径和行程

注) 回转型订购形式中的行程为全程。

单位: mm

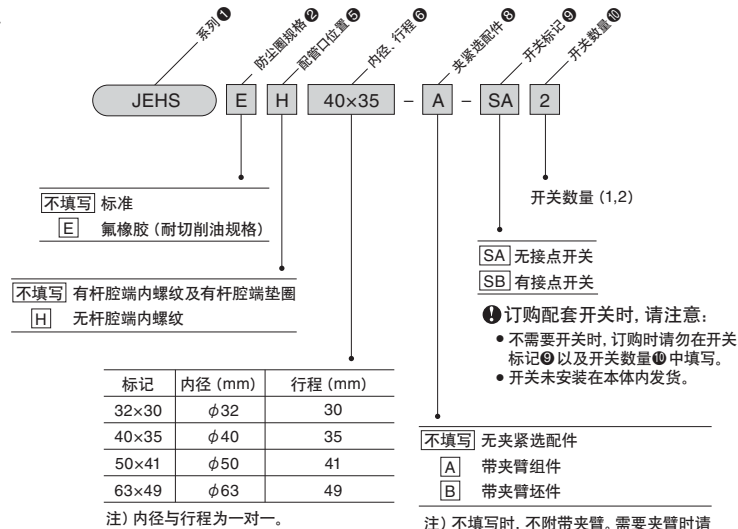
系列	直进	回转	φ32	φ40	φ50	φ63
			行程	行程	行程	行程
摆动型(连杆) JEHS	●		30	35	41	49
移动回转型 JEHM	●	●	行程 17 回转行程 11 直进夹紧行程 6	行程 20 回转行程 14 直进夹紧行程 6	行程 25 回转行程 18 直进夹紧行程 7	行程 29 回转行程 22 直进夹紧行程 7
规定位置回转型 JEHP	●	●	行程 17 回转行程 11 直进夹紧行程 6	行程 19 回转行程 13 直进夹紧行程 6	行程 24 回转行程 17 直进夹紧行程 7	行程 28 回转行程 21 直进夹紧行程 7
前置型 JEHF	●		行程 10、20、30、40、50			
后置型 JEHR	●		行程 10、20、30、40、50			
摆动型(连杆) JEAS	●		行程 30	行程 35	行程 41	行程 49
移动回转型 JEAM	●	●	行程 17 回转行程 11 直进夹紧行程 6	行程 20 回转行程 14 直进夹紧行程 6	行程 25 回转行程 18 直进夹紧行程 7	行程 29 回转行程 22 直进夹紧行程 7

摆动型、移动回转型、规定位置回转型每个内径仅1种行程。

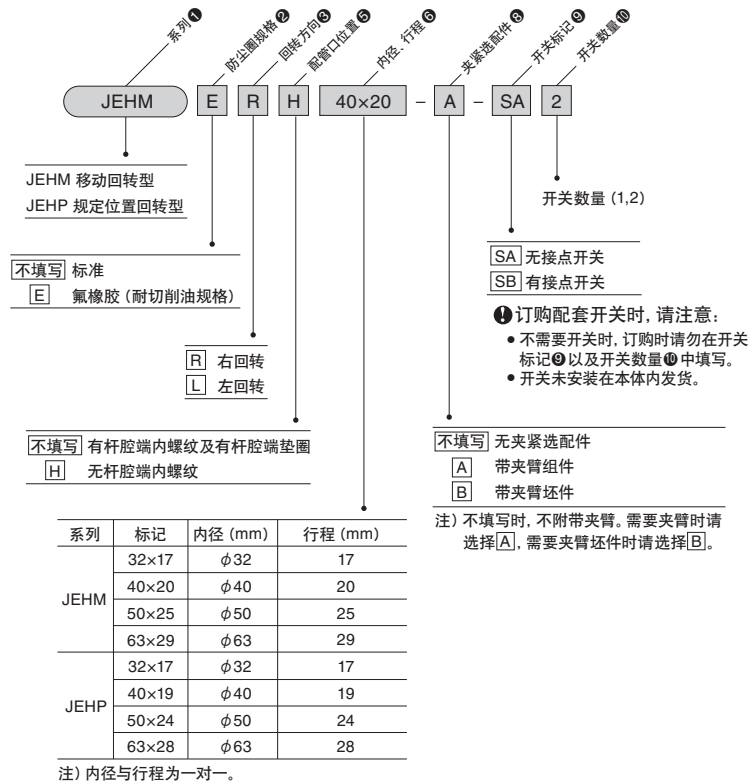
前置型和后置型的所有内径可选择10、20、30、40、50mm共5种行程。

液压规格

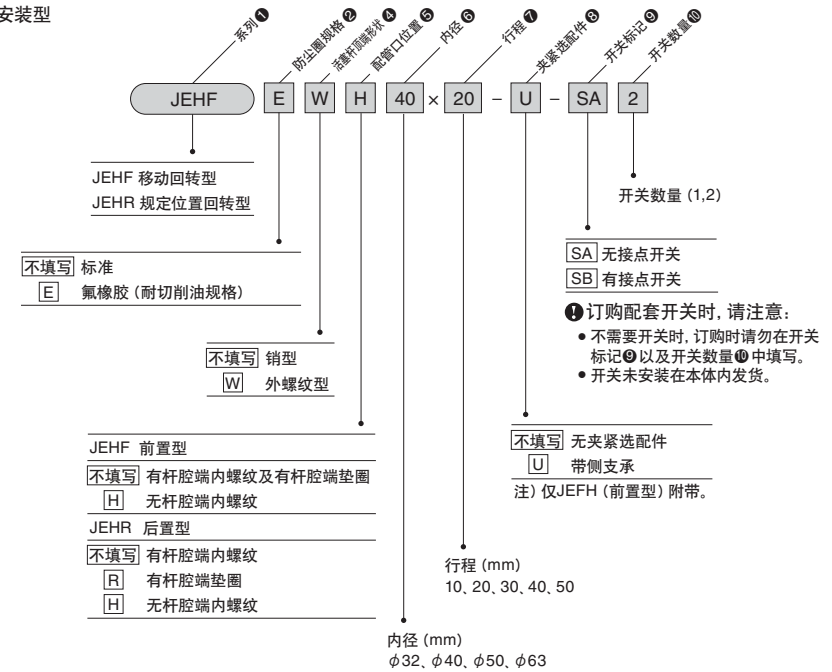
● 摆动型



● 回转型



● 安装型

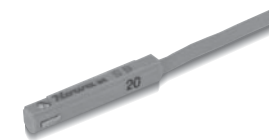


开关一览表

种类	开关标记	负荷电压范围	负荷电流范围	最大开关容量	保护电路	指示灯	连接方式	电线长度
有接点	SB	DC: 10~28V AC: 85~115V	DC: 5~40mA AC: 5~20mA	DC: 1.5W AC: 2VA	无	发光二极管 (ON时红色灯亮)	0.15mm ² 双芯外径φ2.5mm 电线后面取出	3m
无接点	SA	DC: 10~28V	4~20mA	-	无	发光二极管 (ON时红色灯亮)	0.15mm ² 双芯外径φ2.5mm 电线后面取出	3m

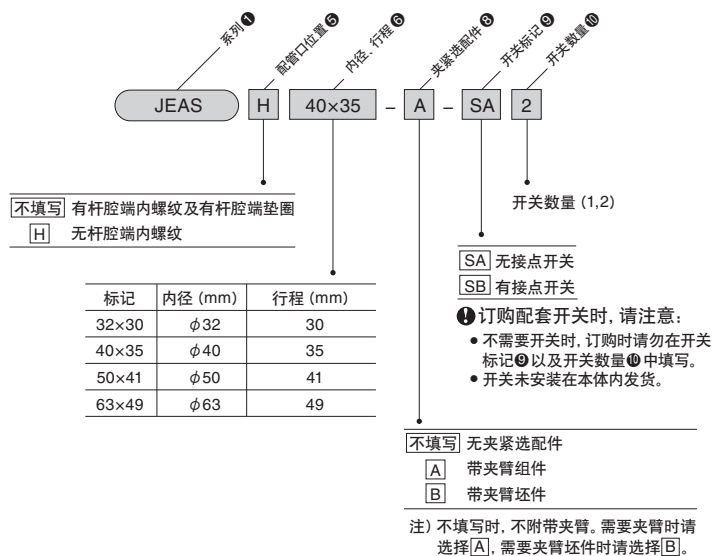
注) ● 关于各开关的详情, 请务必阅读专用开关规格栏。

- 开关有接点、无接点均为耐切削油规格。

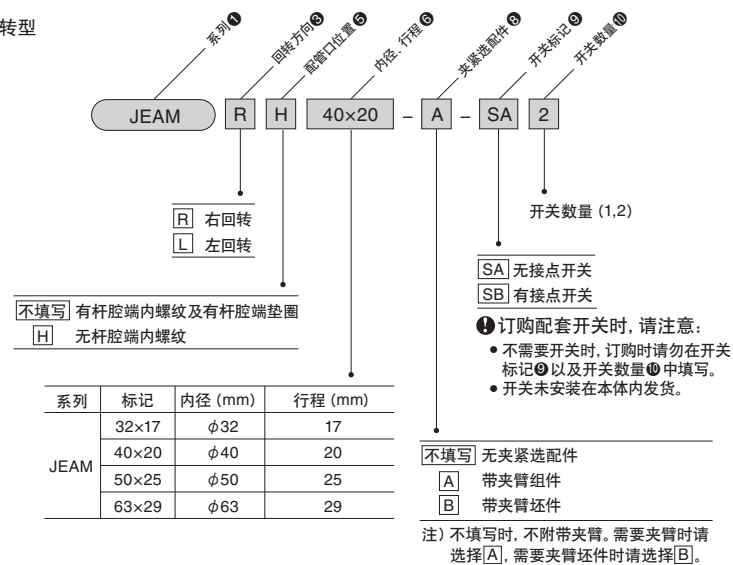


气动规格

● 摆动型



● 移动回转型



开关一览表

种类	开关标记	负荷电压范围	负荷电流范围	最大开关容量	保护电路	指示灯	连接方式	电线长度
有接点	SB	DC: 10~28V AC: 85~115V	DC: 5~40mA AC: 5~20mA	DC: 1.5W AC: 2VA	无	发光二极管 (ON时红色灯亮)	0.15mm ² 双芯外径φ2.5mm 电线后面取出	3m
无接点	SA	DC: 10~28V	4~20mA	-	无	发光二极管 (ON时红色灯亮)	0.15mm ² 双芯外径φ2.5mm 电线后面取出	3m

注) ● 关于各开关的详情, 请务必阅读专用开关规格栏。

- 开关有接点、无接点均为耐切削油规格。



重量表

液压规格/摆动型、回转型

单位: kg

内径 (mm)	摆动型 (JEHS)		移动回转型 (JEHM)		定位回旋形 (JEHP)	
	标准型	无杆腔端内螺纹 (H)	标准型	无杆腔端内螺纹 (H)	标准型	无杆腔端内螺纹 (H)
φ32	1.53	1.59	1.50	1.56	1.62	1.66
φ40	2.24	2.33	2.29	2.38	2.42	2.50
φ50	3.76	3.88	3.84	3.95	4.02	4.06
φ63	5.93	6.21	5.90	6.17	6.40	6.57

液压规格/前置型

单位: kg

内径 (mm)	JEHF (基本重量)				每1mm行程的 加算重量
	活塞杆顶端销型		活塞杆顶端外螺纹型 (W)		
	标准型	无杆腔端内螺纹 (H)	标准型	无杆腔端内螺纹 (H)	
φ32	1.16	1.22	1.21	1.26	0.0065
φ40	1.63	1.73	1.73	1.83	0.0094
φ50	2.68	2.78	2.84	2.95	0.0147
φ63	3.92	4.19	4.22	4.49	0.0206

液压规格/后置型

单位: kg

内径 (mm)	JEHR (基本重量)						每1mm行程的 加算重量
	活塞杆顶端销型			活塞杆顶端外螺纹型 (W)			
	标准型	有杆腔端垫圈 (R)	无杆腔端内螺纹 (H)	标准型	有杆腔端垫圈 (R)	无杆腔端内螺纹 (H)	
φ32	1.18	1.17	1.24	1.23	1.22	1.28	0.0065
φ40	1.68	1.67	1.78	1.78	1.77	1.87	0.0094
φ50	2.80	2.79	2.91	2.96	2.95	3.07	0.0147
φ63	4.04	4.03	4.32	4.34	4.33	4.62	0.0206

气动规格/摆动型、回转型

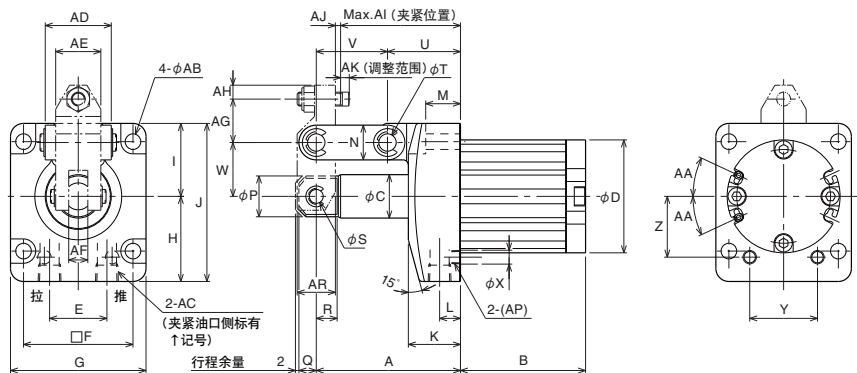
单位: kg

内径 (mm)	摆动型 (JEAS)		移动回转型 (JEAM)	
	标准型	无杆腔端内螺纹 (H)	标准型	无杆腔端内螺纹 (H)
φ32	1.53	1.59	1.50	1.56
φ40	2.24	2.33	2.29	2.38
φ50	3.76	3.88	3.84	3.95
φ63	5.93	6.21	5.90	6.17

可提供
 JEH/TJEHS 内径 CAD数据。


有杆腔端内螺纹及有杆腔端垫圈

JEHS E 内径×行程 - A

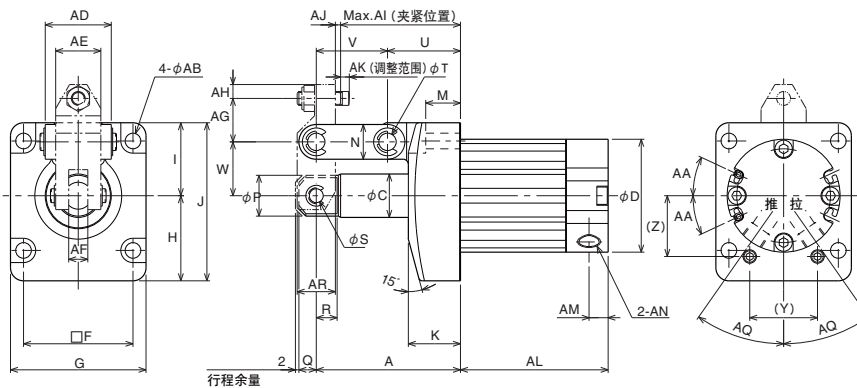


JEH/TJEHS 内径



无杆腔端内螺纹

JEHS E H 内径×行程 - A



注) 活套杆护套的油口不可使用。

尺寸表

标记	行程	A	AA	AB	AC	AD	AE	AF	AG	AH	AI	AJ	AK	AL
φ32	30	74	30°	6.6	Rc1/8	32	22	11 ^{0.1} _{-0.4}	20	6	63	2	5	73
φ40	35	83	25°	9	Rc1/4	38	26	11 ^{0.1} _{-0.4}	25	8	69	3	5	85
φ50	41	97	30°	11	Rc1/4	46	30	13 ^{0.1} _{-0.4}	29	10	79	4	5	94
φ63	49	110	30°	13.5	Rc3/8	58	38	17 ^{0.1} _{-0.4}	35	12	88	4	5	112

标记	AM	AN	(AP)	AQ	AR	B	C	D	E	F	G	H	I	J
φ32	9	Rc1/8	Rc1/16	30°	18	63	20	55 ⁰ _{-0.3}	30	55	70	43	35	78
φ40	11	Rc1/4	Rc1/16	35°	22	72	25	65 ⁰ _{-0.3}	33	63	78	49	42	91
φ50	11	Rc1/4	Rc1/16	35°	28	85	32	80 ⁰ _{-0.3}	35	70	88	58	50	108
φ63	15	Rc3/8	Rc1/8	35°	36	96	40	95 ⁰ _{-0.3}	42	85	106	67	62	129

标记	K	L	M	N	P	Q	R	S	T	U	V	W	X	Y	Z
φ32	28	11	11	16	18.5	8	10.5	6	8	41	33	26	8	30	32
φ40	30	12	20	20	23.5	10	12	8	10	42	41	31	8	39	35
φ50	35	13	20	24	30.5	13	15	10	12	49	48	37	8	40	44
φ63	36	14	20	32	38.5	17	19	12	16	54	56	45	10	48	51

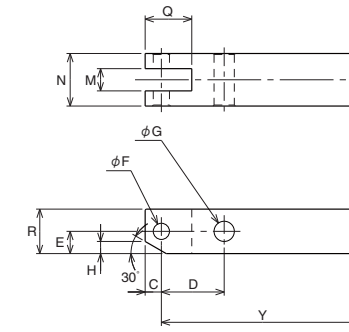
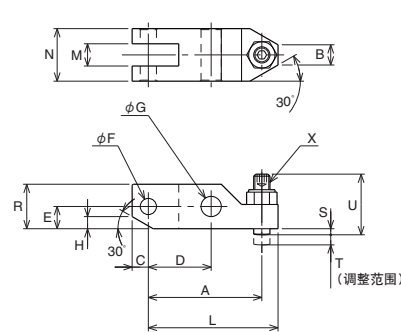
JEH/TJEHS 内径



选配件

• A 夹臂组件

• B 夹臂坯件



尺寸表

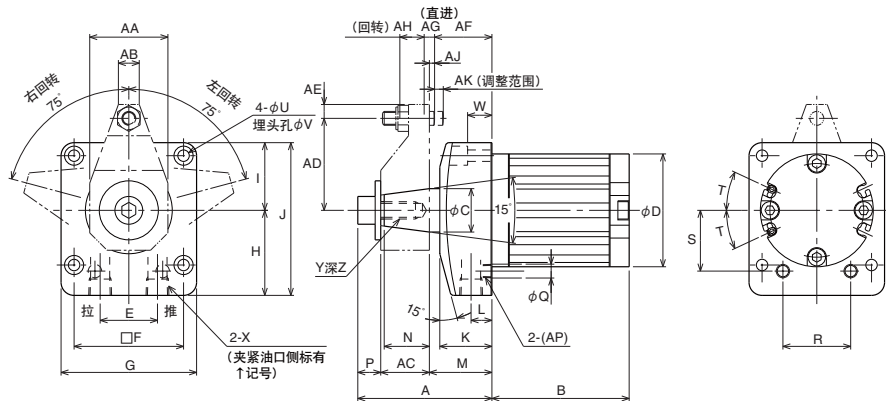
标记	A	B	C	D	E	F	G	H	L	M	N	Q	R	S	T	U	X	Y
φ32	46	10	8	26	9	6H9	8H9	5	52	11 ^{+0.2} ₀	22 ⁰ _{-0.2}	19.5	18	2	5	25	M6	125
φ40	56	10	8	31	11	8H9	10H9	6	64	11 ^{+0.2} ₀	26 ⁰ _{-0.2}	23	22	3	5	30	M8	160
φ50	66	14	10	37	14	10H9	12H9	7	76	13 ^{+0.2} ₀	30 ⁰ _{-0.2}	28	28	4	5	35	M10	200
φ63	80	14	12	45	18	12H9	16H9	10	92	17 ^{+0.2} ₀	38 ⁰ _{-0.2}	36	36	4	5	42	M12	200

JEH/TJEHM 内径 可提供 CAD数据。



有杆腔端内螺纹及有杆腔端垫圈

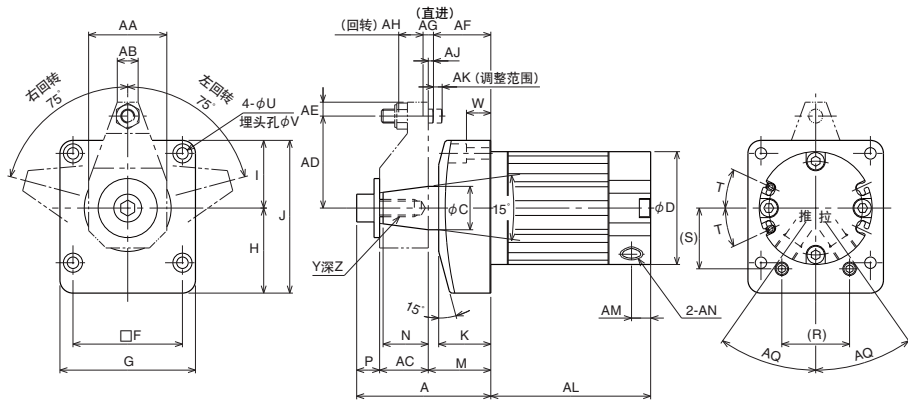
JEHM E R 内径×行程 - A



JEH/TJEHM 内径

无杆腔端内螺纹

JEHM E R H 内径×行程 - A



注) 活套杆护套的油口不可使用。

尺寸表

标记 内径	A	AA	AB	AC	AD	AE	AF	直进 AG	回转 AH	AJ	AK	AL	AM	AN
	φ32	69.2	36	10	24	46	6	32	6	11	2	5	79	9
φ40	77.2	45	12	28	53	8	33	6	14	3	5	92	11	Rc1/4
φ50	91.5	58	16	34	60	10	37	7	18	4	5	105	11	Rc1/4
φ63	105	72	20	42	71	12	38	7	22	4	5	123	15	Rc3/8

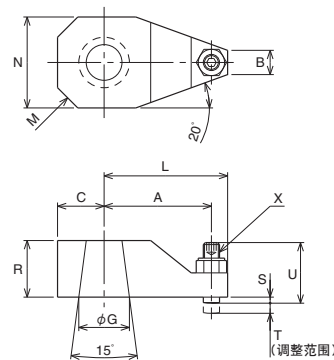
标记 内径	(AP)	AQ	B	C	D	E	F	G	H	I	J	K	L
φ32	Rc1/16	30°	69	20	55 ⁰ _{0.3}	30	55	70	43	35	78	28	11
φ40	Rc1/16	35°	79	25	65 ⁰ _{0.3}	33	63	78	49	39	88	30	12
φ50	Rc1/16	35°	96	32	80 ⁰ _{0.3}	35	70	88	58	44	102	35	13
φ63	Rc1/8	35°	107	40	95 ⁰ _{0.3}	42	85	106	67	53	120	36	14

标记 内径	M	N	P	Q	R	S	T	U	V	W	X	Y	Z
φ32	34	22	11.2	8	30	32	30°	6.6	11	11	Rc1/8	M8	18
φ40	36	26	13.2	8	39	35	25°	6.6	11	14	Rc1/4	M10	18
φ50	41	32	16.5	8	40	44	30°	9	14	14	Rc1/4	M12	23
φ63	42	38	21	10	48	51	30°	11	17.5	11	Rc3/8	M16	32

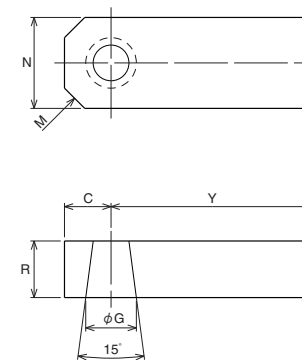
JEH/TJEHM 内径

选配件

● A 夹臂组件



● B 夹臂坯件



尺寸表

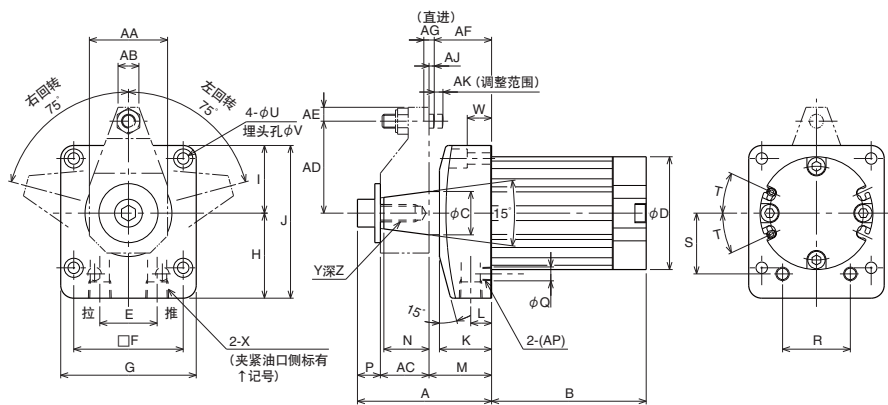
标记 内径	A	B	C	G	L	M	N	R	S	T	U	X	Y
φ32	46	10	18	20±0.02	52	8	36	24	2	5	25	M6	125
φ40	53	12	23	25±0.02	61	10	45	28	3	5	30	M8	160
φ50	60	16	29	32±0.02	70	12	58	34	4	5	35	M10	160
φ63	71	20	36	40±0.02	83	16	72	42	4	5	42	M12	200

可提供
JEH/TJEHP 内径 CAD数据。



有杆腔端内螺纹及有杆腔端垫圈

JEHP E R 内径×行程 - A

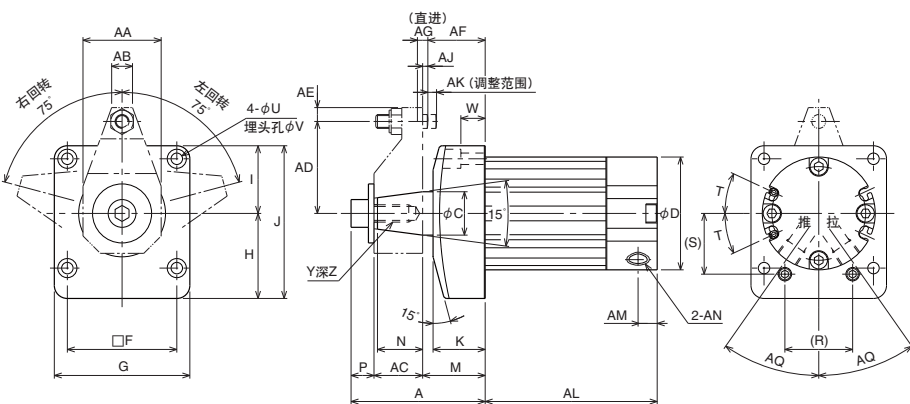


JEH/TJEHP 内径



无杆腔端内螺纹

JEHP E R H 内径×行程 - A



注) 活套杆护套的油口不可使用。

尺寸表

标记 内径	A	AA	AB	AC	AD	AE	AF	直进	AJ	AK	AL	AM	AN
								AG					
φ32	69.2	36	10	24	46	6	32	6	2	5	89	9	Rc1/8
φ40	77.2	45	12	28	53	8	33	6	3	5	99	11	Rc1/4
φ50	91.5	58	16	34	60	10	37	7	4	5	110	11	Rc1/4
φ63	105	72	20	42	71	12	38	7	4	5	132	15	Rc3/8

标记 内径	(AP)	AQ	B	C	D	E	F	G	H	I	J	K	L
φ32	Rc1/16	30°	82	20	55 ⁰ _{0.3}	30	55	70	43	35	78	28	11
φ40	Rc1/16	35°	89	25	65 ⁰ _{0.3}	33	63	78	49	39	88	30	12
φ50	Rc1/16	35°	106	32	80 ⁰ _{0.3}	35	70	88	58	44	102	35	13
φ63	Rc1/8	35°	122	40	95 ⁰ _{0.3}	42	85	106	67	53	120	36	14

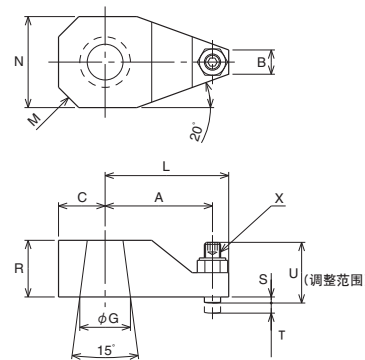
标记 内径	M	N	P	Q	R	S	T	U	V	W	X	Y	Z
φ32	34	22	11.2	8	30	32	30°	6.6	11	11	Rc1/8	M8	18
φ40	36	26	13.2	8	39	35	25°	6.6	11	14	Rc1/4	M10	18
φ50	41	32	16.5	8	40	44	30°	9	14	14	Rc1/4	M12	23
φ63	42	38	21	10	48	51	30°	11	17.5	11	Rc3/8	M16	32

JEH/TJEHP 内径

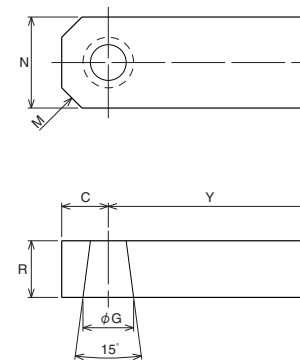


选配件

• A 夹臂组件



• B 夹臂坯件



尺寸表

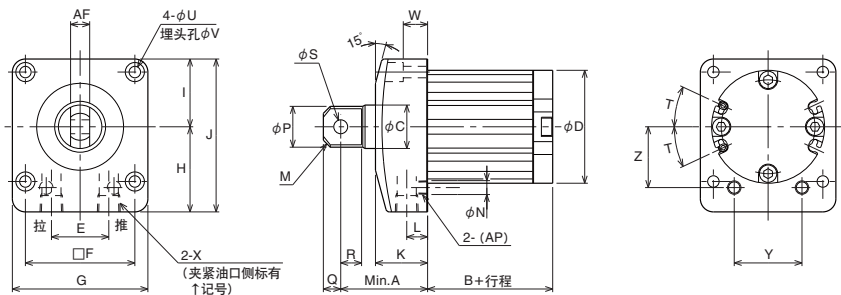
标记 内径	A	B	C	G	L	M	N	R	S	T	U	X	Y
φ32	46	10	18	20 ^{±0.02}	52	8	36	24	2	5	25	M6	125
φ40	53	12	23	25 ^{±0.02}	61	10	45	28	3	5	30	M8	160
φ50	60	16	29	32 ^{±0.02}	70	12	58	34	4	5	35	M10	160
φ63	71	20	36	40 ^{±0.02}	83	16	72	42	4	5	42	M12	200

可提供
JEH/TJEHF 内径 CAD数据。



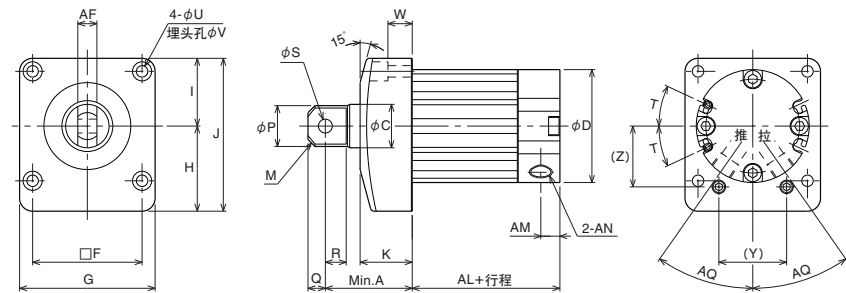
有杆腔端内螺纹及有杆腔端垫圈

JEHF [E] 内径 × 行程



无杆腔端内螺纹

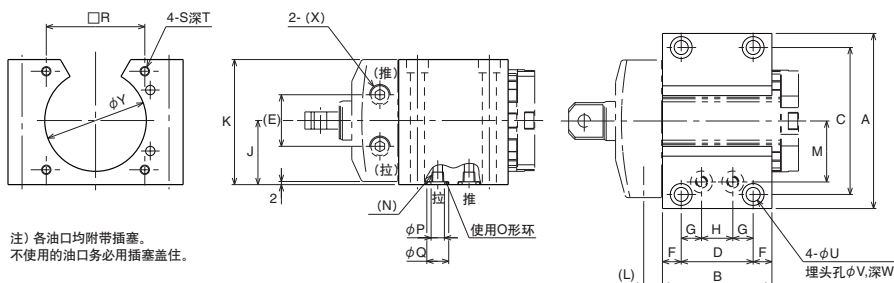
JEHF [E] H 内径 × 行程



注) 活塞杆护罩的油口不可使用。

侧支承

JEHF [E] 内径 × 行程-U



注) 各油口均附带插塞。
不使用的油口务必用插塞盖住。

尺寸表

标记	A	AF	AL	AM	AN	(AP)	AQ	B	C	D
φ32	46	11 ^{-0.1} _{-0.4}	43	9	Rc1/8	Rc1/16	30°	33	20	55 ⁰ _{-0.3}
φ40	50	11 ^{-0.1} _{-0.4}	50	11	Rc1/4	Rc1/16	35°	37	25	65 ⁰ _{-0.3}
φ50	58	13 ^{-0.1} _{-0.4}	53	11	Rc1/4	Rc1/16	35°	44	32	80 ⁰ _{-0.3}
φ63	63	17 ^{-0.1} _{-0.4}	63	15	Rc3/8	Rc1/8	35°	47	40	95 ⁰ _{-0.3}

标记	E	F	G	H	I	J	K	L	M	N	P
φ32	30	55	70	43	35	78	28	11	3	8	18.5
φ40	33	63	78	49	39	88	30	12	4	8	23.5
φ50	35	70	88	58	44	102	35	13	5	8	30.5
φ63	42	85	106	67	53	120	36	14	5	10	38.5

标记	Q	R	S	T	U	V	W	X	Y	Z
φ32	8	10.5	6H9	30°	6.6	11	11	Rc1/8	30	32
φ40	10	12	8H9	25°	6.6	11	14	Rc1/4	39	35
φ50	13	15	10H9	30°	9	14	14	Rc1/4	40	44
φ63	17	19	12H9	30°	11	17.5	11	Rc3/8	48	51

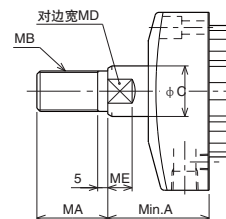
尺寸表 / U 侧支承

标记	A	B	C	D	(E)	F	G	H	J	K	(L)	M	(N)
φ32	97	66	82	46	30	10	13	20	37	72	11	34	Rc1/16
φ40	112	70	94	46	33	12	13	20	41	80	12	39	Rc1/16
φ50	134	74	112	46	35	14	13	20	46	90	13	46	Rc1/16
φ63	162	74	138	46	42	14	12	22	55	108	14	55	Rc1/8

标记	P	Q	使用O形环	R	S	T	U	V	W	(X)	Y
φ32	8.5	14	P10A	55	M6	15	6.6	11	6.5	Rc1/8	55 ^{+0.5} _{-0.2}
φ40	8.5	14	P10A	63	M6	13	9	14	8.5	Rc1/4	65 ^{+0.5} _{-0.2}
φ50	8.5	14	P10A	70	M8	18	11	17.5	11	Rc1/4	80 ^{+0.5} _{-0.2}
φ63	10.5	16	P12	85	M10	22	13.5	20	13	Rc3/8	95 ^{+0.5} _{-0.2}

活塞杆顶端外螺纹型

JEHF [E] W [H] 内径 × 行程



尺寸表

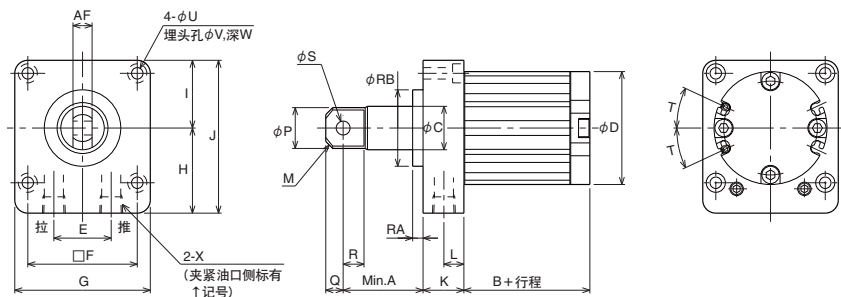
标记	A	C	MA	MB	MD	ME
φ32	46	20	30	M14×1.5	17	10
φ40	50	25	35	M20×1.5	22	12
φ50	58	32	40	M24×1.5	27	14
φ63	63	40	50	M30×1.5	32	16

可提供
JEH/TJEHR 内径 CAD数据。



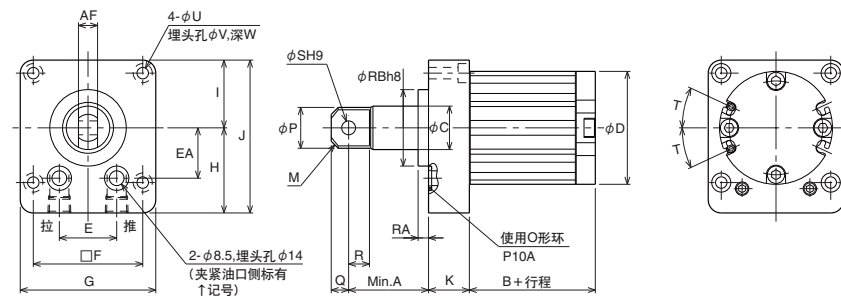
有杆腔端内螺纹

JEHR [E] 内径 × 行程



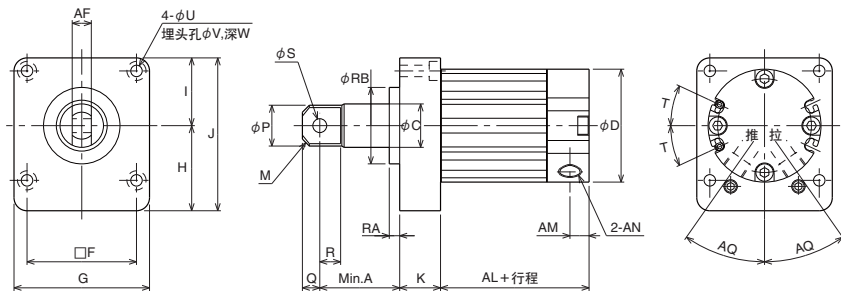
有杆腔端垫圈

JEHR [E] R 内径 × 行程



无杆腔端内螺纹

JEHR [E] H 内径 × 行程



注) 活塞杆护套的油口不可使用。

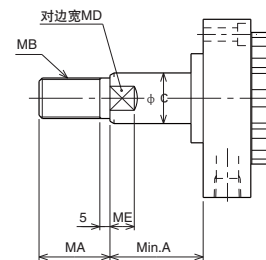
尺寸表

标记 内径	A	AF	AL	AM	AN	AQ	B	C	D	E	EA	F	G	H	I
φ32	64	11 ^{-0.1} _{-0.4}	43.5	9	Rc1/8	30°	33.5	20	55 ⁰ _{-0.3}	30	24	55	70	43	35
φ40	66	11 ^{-0.1} _{-0.4}	50.5	11	Rc1/4	35°	37.5	25	65 ⁰ _{-0.3}	33	29	63	78	49	39
φ50	70	13 ^{-0.1} _{-0.4}	53.5	11	Rc1/4	35°	44.5	32	80 ⁰ _{-0.3}	35	33	70	88	58	44
φ63	75	17 ^{-0.1} _{-0.4}	63.5	15	Rc3/8	35°	47.5	40	95 ⁰ _{-0.3}	42	37	85	106	67	53

标记 内径	J	K	L	M	P	Q	R	RA	RB	S	T	U	V	W	X
φ32	78	21.5	10.5	3	18.5	8	10.5	6	38h8	6H9	30°	6.6	11	6.5	Rc1/8
φ40	88	23.5	11.5	4	23.5	10	12	6	44h8	8H9	25°	6.6	11	6.5	Rc1/4
φ50	102	27.5	12.5	5	30.5	13	15	7	50h8	10H9	30°	9	14	8.5	Rc1/4
φ63	120	27.5	13.5	5	38.5	17	19	8	58h8	12H9	30°	11	17.5	11	Rc3/8

活塞杆顶端外螺纹型

JEHR [E] W H 内径 × 行程



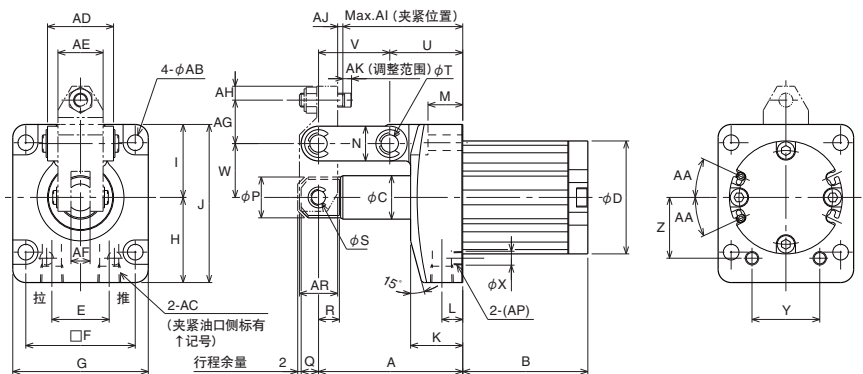
尺寸表

标记 内径	A	C	MA	MB	MD	ME
φ32	64	20	30	M14×1.5	17	10
φ40	66	25	35	M20×1.5	22	12
φ50	70	32	40	M24×1.5	27	14
φ63	75	40	50	M30×1.5	32	16

可提供
JEH/TJEAS 内径 CAD数据。

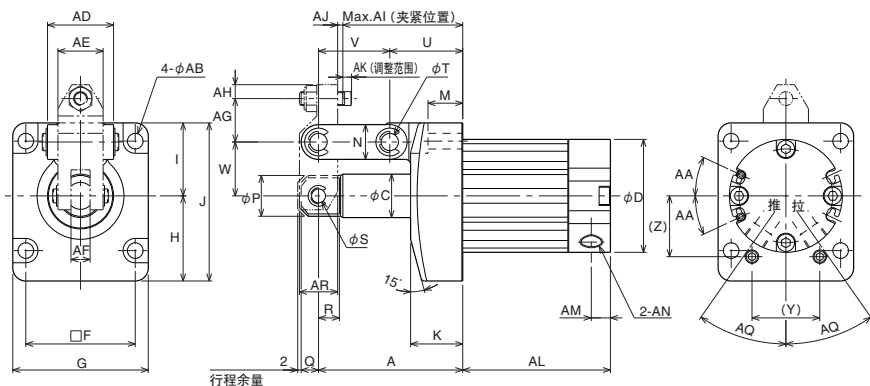
有杆腔端内螺纹及有杆腔端垫圈

JEAS 内径×行程 - A



无杆腔端内螺纹

JEAS H 内径×行程 - A



注) 活塞杆护套的油口不可使用。

尺寸表

标记 内径	行程	A	AA	AB	AC	AD	AE	AF	AG	AH	AI	AJ	AK	AL
φ32	30	74	30°	6.6	Rc1/8	32	22	11 ^{+0.1} _{-0.4}	20	6	63	2	5	73
φ40	35	83	25°	9	Rc1/4	38	26	11 ^{+0.1} _{-0.4}	25	8	69	3	5	85
φ50	41	97	30°	11	Rc1/4	46	30	13 ^{+0.1} _{-0.4}	29	10	79	4	5	94
φ63	49	110	30°	13.5	Rc3/8	58	38	17 ^{+0.1} _{-0.4}	35	12	88	4	5	112

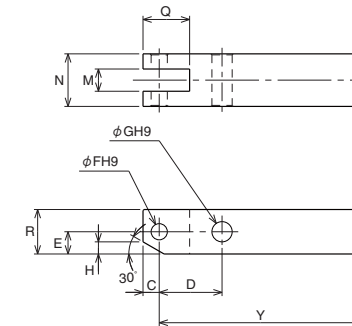
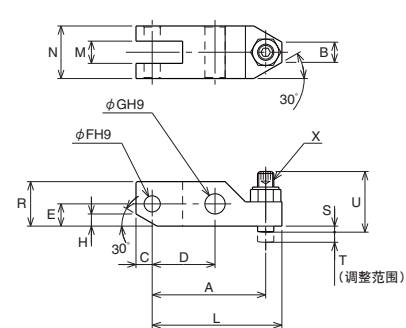
标记 内径	AM	AN	(AP)	AQ	AR	B	C	D	E	F	G	H	I	J
φ32	9	Rc1/8	Rc1/16	30°	18	63	20	55 ^{+0.3} _{-0.3}	30	55	70	43	35	78
φ40	11	Rc1/4	Rc1/16	35°	22	72	25	65 ^{+0.3} _{-0.3}	33	63	78	49	42	91
φ50	11	Rc1/4	Rc1/16	35°	28	85	32	80 ^{+0.3} _{-0.3}	35	70	88	58	50	108
φ63	15	Rc3/8	Rc1/8	35°	36	96	40	95 ^{+0.3} _{-0.3}	42	85	106	67	62	129

标记 内径	K	L	M	N	P	Q	R	S	T	U	V	W	X	Y	Z
φ32	28	11	11	16	18.5	8	10.5	6	8	41	33	26	8	30	32
φ40	30	12	20	20	23.5	10	12	8	10	42	41	31	8	39	35
φ50	35	13	20	24	30.5	13	15	10	12	49	48	37	8	40	44
φ63	36	14	20	32	38.5	17	19	12	16	54	56	45	10	48	51

选配件

• A 夹臂组件

• B 夹臂坯件



尺寸表

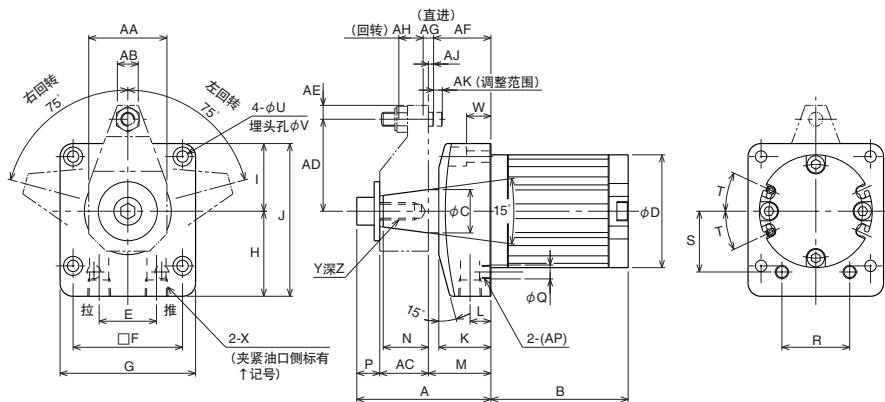
标记 内径	A	B	C	D	E	F	G	H	L	M	N	Q	R	S	T	U	X	Y
φ32	46	10	8	26	9	6	8	5	52	11 ^{+0.2} _{-0.2}	22 ^{+0.2} _{-0.2}	19.5	18	2	5	25	M6	125
φ40	56	10	8	31	11	8	10	6	64	11 ^{+0.2} _{-0.2}	26 ^{+0.2} _{-0.2}	23	22	3	5	30	M8	160
φ50	66	14	10	37	14	10	12	7	76	13 ^{+0.2} _{-0.2}	30 ^{+0.2} _{-0.2}	28	28	4	5	35	M10	200
φ63	80	14	12	45	18	12	16	10	92	17 ^{+0.2} _{-0.2}	38 ^{+0.2} _{-0.2}	36	36	4	5	42	M12	200

JEH/TJEAH 内径 可提供 CAD数据。



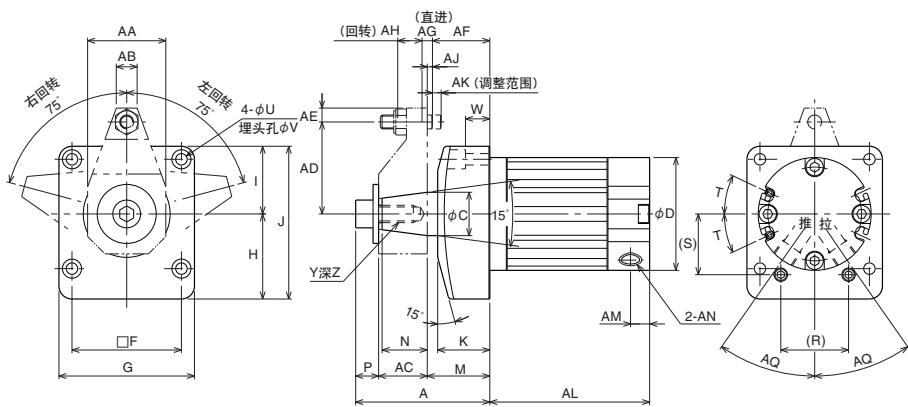
有杆腔端内螺纹及有杆腔端垫圈

JEAM 内径×行程 - A



无杆腔端内螺纹

JEAM H 内径×行程 - A



注) 活塞杆护罩的油口不可使用。

尺寸表

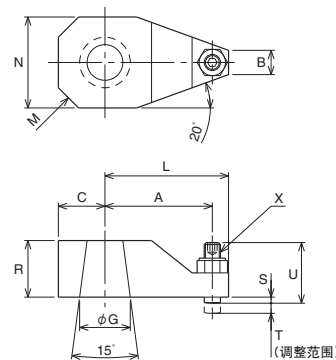
标记 内径	A	AA	AB	AC	AD	AE	AF	直进 AG	回转 AH	AJ	AK	AL	AM	AN
	φ32	69.2	36	10	24	46	6	32	6	11	2	5	79	9
φ40	77.2	45	12	28	53	8	33	6	14	3	5	92	11	Rc1/4
φ50	91.5	58	16	34	60	10	37	7	18	4	5	105	11	Rc1/4
φ63	105	72	20	42	71	12	38	7	22	4	5	123	15	Rc3/8

标记 内径	(AP)	AQ	B	C	D	E	F	G	H	I	J	K	L
φ32	Rc1/16	30°	69	20	55 ⁰ _{-0.3}	30	55	70	43	35	78	28	11
φ40	Rc1/16	35°	79	25	65 ⁰ _{-0.3}	33	63	78	49	39	88	30	12
φ50	Rc1/16	35°	96	32	80 ⁰ _{-0.3}	35	70	88	58	44	102	35	13
φ63	Rc1/8	35°	107	40	95 ⁰ _{-0.3}	42	85	106	67	53	120	36	14

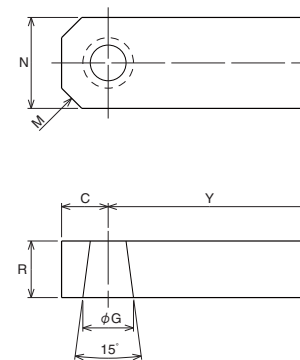
标记 内径	M	N	P	Q	R	S	T	U	V	W	X	Y	Z
φ32	34	22	11.2	8	30	32	30°	6.6	11	11	Rc1/8	M8	18
φ40	36	26	13.2	8	39	35	25°	6.6	11	14	Rc1/4	M10	18
φ50	41	32	16.5	8	40	44	30°	9	14	14	Rc1/4	M12	23
φ63	42	38	21	10	48	51	30°	11	17.5	11	Rc3/8	M16	32

选配件

• A 夹臂组件



• B 夹臂坯件

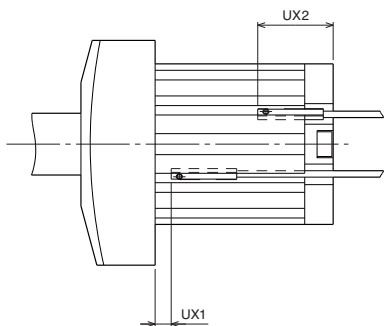


尺寸表

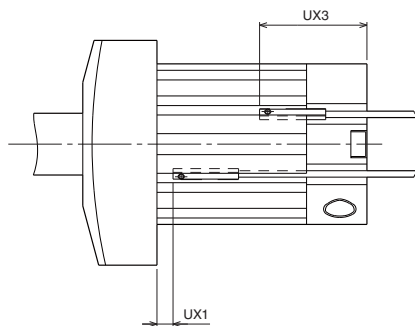
标记 内径	A	B	C	G	L	M	N	R	S	T	U	X	Y
φ32	46	10	18	20 ^{±0.02}	52	8	36	24	2	5	25	M6	125
φ40	53	12	23	25 ^{±0.02}	61	10	45	28	3	5	30	M8	160
φ50	60	16	29	32 ^{±0.02}	70	12	58	34	4	5	35	M10	160
φ63	71	20	36	40 ^{±0.02}	83	16	72	42	4	5	42	M12	200

开关安装位置

- 有杆腔端内螺纹及有杆腔端垫圈



- 无杆腔端内螺纹



尺寸表/摆动型、前置型、后置型

内径	标记	SA (无接点)			SB (有接点)		
		UX1	UX2	UX3	UX1	UX2	UX3
φ32		9	24 注)	34	5	28	38
φ40		10.5	26.5	39.5	6.5	30.5	43.5
φ50		12.5	31.5	40.5	8.5	35.5	44.5
φ63		13	34	50	9	38	54

注) 从护罩端凸出2.5mm (开关全长26.5)。请加以注意。

尺寸表/移动回转型

内径	标记	SA (无接点)			SB (有接点)		
		UX1	UX2	UX3	UX1	UX2	UX3
φ32		28	24 注)	34	24	28	38
φ40		32.5	26.5	39.5	28.5	30.5	43.5
φ50		39.5	31.5	40.5	35.5	35.5	44.5
φ63		44	34	50	40	38	54

注) 从护罩端凸出2.5mm (开关全长26.5)。请加以注意。

尺寸表/规定位置回转型

内径	标记	SA (无接点)			SB (有接点)		
		UX1	UX2	UX3	UX1	UX2	UX3
φ32		32	33	40	28	37	44
φ40		34	36	46	30	40	50
φ50		41	41	45	37	45	49
φ63		49.5	44.5	54.5	45.5	48.5	58.5

注) UX尺寸为行程终点检测时的开关最佳安装位置。

小型、紧凑的磁性
非接触式开关。

- 防切削液的开关。
- 开关嵌入于油缸本体，不会从本体表面凸出。

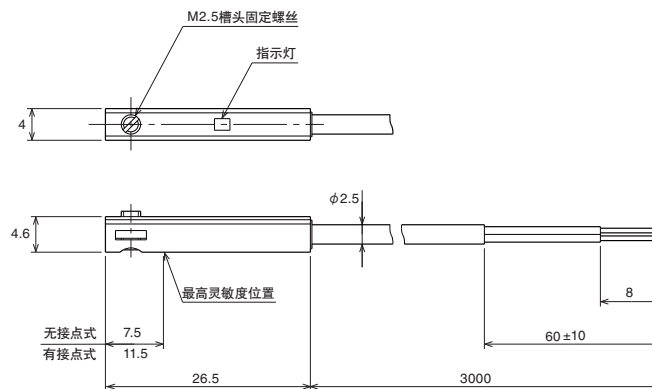
开关规格

接点方式	无接点	有接点	
型号	SA	SB	
电线取出方向	后面	后面	
负荷电压范围	DC10~28V	DC10~28V	AC85~115V
负荷电流范围	4~20mA (25°C时; 70°C时为10mA)	5~40mA	5~20mA
内部电压降	4.5V以下	3V以下	
最大开关容量	—	DC1.5W, AC2VA	
泄漏电流	1mA以下 (DC24V, 25°C)	0	
响应时间	1ms以下		
绝缘电阻	DC500V兆欧表测试 100Ω以上 (外壳~电线间)		
耐电压	AC500V 1分钟 (外壳~电线间)		
耐冲击	300m/s ² (非重复)		
耐振动	双振幅1.5mm 10~55Hz (90m/s ²)	双振幅1.5mm 10~55Hz (90m/s ²) 双振幅 2750±250Hz	
周围温度	-5~+70°C (但无冻结)		
连接方式	100V 0.15mm ² 双芯 外径φ2.5mm		
保护构造	IEC IP67, JIS C9020 (防浸型)		
指示灯	ON时红色发光二极管点亮		
电 路			
适用负荷	小型继电器、可编程控制器		

注) 使用电感负荷 (小型继电器等) 时, 务必在负荷上安装保护电路 (SK-100)。

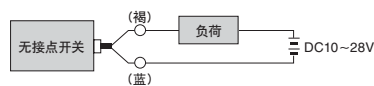
外形尺寸图

单位: mm

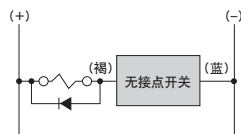


无接点开关接线方法

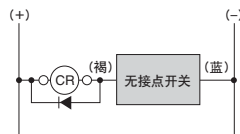
● 基本连接



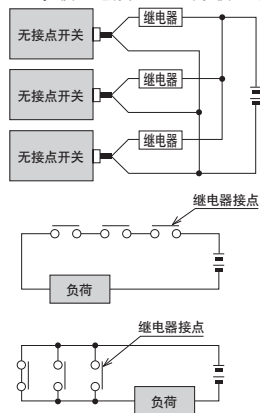
● 与电磁阀连接



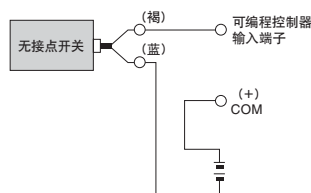
● 与继电器连接



AND (串联) 连接、OR (并联) 连接



● 与可编程控制器连接



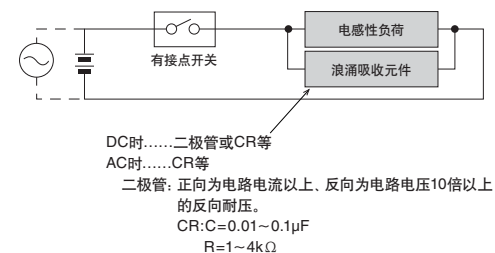
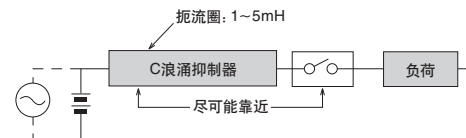
开关使用注意事项

1. 接线时应注意导线颜色。由于无过电流保护，若配线错误会损坏开关。
2. 无接点开关请勿接至TTL、C-MOS。
3. 建议在电磁继电器等感性负荷上使用防浪涌保护二极管。
4. AND (串联) 连接时，电路电压降与开关数量成正比，应避免按此种连接方式使用。
5. OR (并联) 时，开关的输出之间 (例如蓝色线之间) 虽然也可直接连接，但泄漏电流会随开关数量而增加，因此应注意负荷复位不良。

有接点开关的接点保护措施

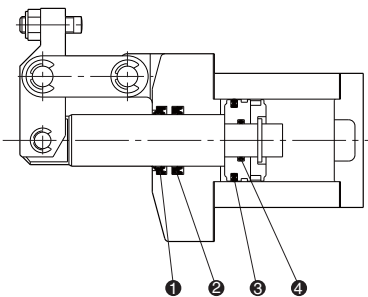
为了可在稳定状态下使用有接点开关，请采取以下接点保护措施。

● 连接感性负荷 (电磁继电器等) 时

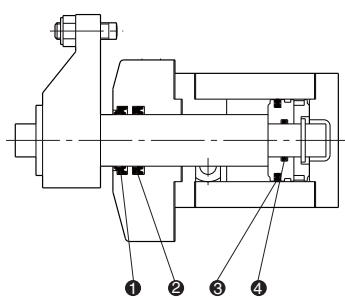
● 产生容量性浪涌时
(导线长度超过10m时)

6. 由于开关为磁感型，应避免在外部磁场强的场所使用以及靠近动力线等的大电流。
7. 请勿用力拉伸或过度折弯导线，不可施加强力。
8. 应避免在暴露于化学品及气体等的环境中使用。
9. 对于某些种类的切削液，可能会受其影响。

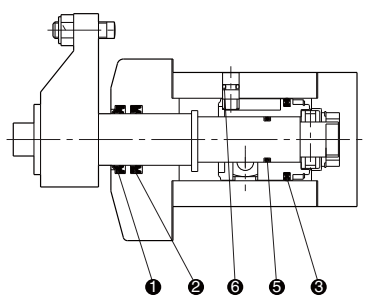
摆动型
JEHS



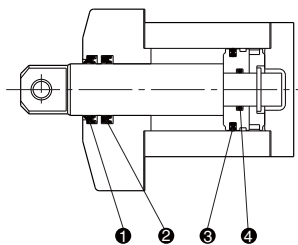
移动回转型
JEHM



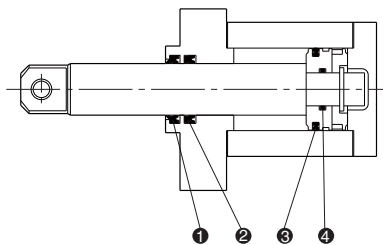
规定位置回转型
JEHP



前置型
JEHF



后置型
JEHR



密封列表/摆动型、移动回转型

No.	部件名	数量	部件型号				
			φ32	φ40	φ50	φ63	
①	防尘圈	标准规格	1	LBH-20	LBH-25	LBH-32	LBH-40
		SDB刮板规格	1	SDB-20F	SDB-25F	SDB-32F	SDB-40F
②	活塞杆密封件	1	RNY-20	RNY-25	RNY-32	RNY-40	
③	活塞密封件	1	HSD-32	HSD-40	HSD-50	HSD-63	
④	活塞杆垫圈	1	P-12.5	P-16	P-20	P-25	
固定密封	标准规格 SDB刮板规格	1套	请另行咨询本公司				

●④活塞杆垫圈采用JIS B 2401标准。

密封列表/规定位置回转型

No.	部件名	数量	部件型号				
			φ32	φ40	φ50	φ63	
①	防尘圈	标准规格	1	LBH-20	LBH-25	LBH-32	LBH-40
		SDB刮板规格	1	SDB-20F	SDB-25F	SDB-32F	SDB-40F
②	活塞杆密封件	1	RNY-20	RNY-25	RNY-32	RNY-40	
③	活塞密封件	1	HSD-32	HSD-40	HSD-50	HSD-63	
⑤	活塞密封件	1	P-14	P-18	P-22	P-29	
⑥	导轨垫圈	1	P-3	P-5	P-7	P-9	
固定密封	标准规格 SDB刮板规格	1套	请另行咨询本公司				

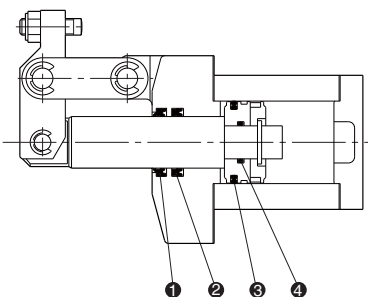
●④活塞杆垫圈、⑤活塞密封件、⑥导轨垫圈采用JIS B 2401标准。

密封列表/前置型、后置型

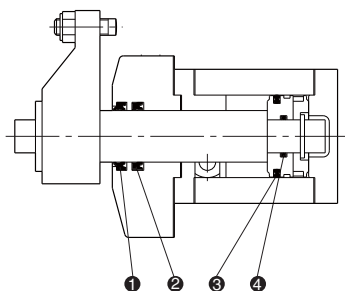
No.	部件名	数量	部件型号				
			φ32	φ40	φ50	φ63	
①	防尘圈	标准规格	1	LBH-20	LBH-25	LBH-32	LBH-40
		SDB刮板规格	1	SDB-20F	SDB-25F	SDB-32F	SDB-40F
②	活塞杆密封件	1	RNY-20	RNY-25	RNY-32	RNY-40	
③	活塞密封件	1	HSD-32	HSD-40	HSD-50	HSD-63	
④	活塞杆垫圈	1	P-3	P-5	P-7	P-9	
固定密封	标准规格 SDB刮板规格	1套	请另行咨询本公司				

●④活塞杆垫圈采用JIS B 2401标准。

摆动型
JEAS



移动回转型
JEAM



密封列表/摆动型、移动回转型

No.	部件名	数量	部件型号			
			φ32	φ40	φ50	φ63
①	防尘圈	1	LBH-20	LBH-25	LBH-32	LBH-40
②	活塞杆密封件	1	RNY-20	RNY-25	RNY-32	RNY-40
③	活塞密封件	1	HSD-32	HSD-40	HSD-50	HSD-63
④	活塞杆垫圈	1	P-12.5	P-16	P-20	P-25
固定密封	标准规格	1套	请另行咨询本公司			

●④ 活塞杆垫圈采用JIS B 2401标准。

●安装

1. 安装夹紧装置时, 请使用内六角螺栓(强度等级12.9)。

锁紧扭矩 单位: N·m

内径	JEHS		其他	
	螺栓尺寸	锁紧扭矩	螺栓尺寸	锁紧扭矩
φ32	M6×1	12.3	M6×1	12.3
φ40	M8×1.25	30.0	M6×1	12.3
φ50	M10×1.5	59.0	M8×1.25	30.0
φ63	M12×1.75	103.0	M10×1.5	59.0

2. 夹紧装置的安装面务必选择平面。另外, 若安装面上有擦痕或凹痕可能会造成漏油或漏气, 请加以注意。(有杆腔端垫圈配管时)
3. 安装夹紧臂时, 为防止损坏内部构件, 请按以下方法进行。(JEHM、JEHP、JEAM时)

●采用夹紧装置单体时

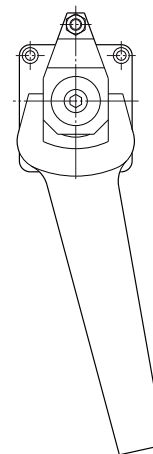
将夹臂固定在夹钳上, 确认与油缸本体的位置关系后, 拧紧夹臂安装螺栓。

●安装在夹具上时

将夹臂安装在规定位置后, 用扳手等夹住夹臂, 拧紧夹臂安装螺栓。

锁紧扭矩 单位: N·m

内径	JEHM、JEHP、JEAM	
	螺栓尺寸	锁紧扭矩
φ32	M8×1	25.5
φ40	M10×1.5	51.0
φ50	M12×1.75	88.0
φ63	M16×2	219.0



●油及气源

1. 使用流体为: 液压规格使用一般矿物性工作油; 气动规格使用空气。使用其他流体时, 请咨询本公司。
2. 驱动夹紧装置的油及空气应经过滤器过滤, 成为清洁状态。

●配管

与夹紧装置连接前, 务必仔细冲洗配管内部。否则, 若配管作业中产生的切屑及密封带、锈等混入, 可能会因漏油及漏气等造成动作不良。

●周围环境

1. 请勿在有大量粉尘、电焊火花等的场所使用。另外, 切屑大量飞溅时应安装护罩等。特别是缸筒外表面附着切屑时, 可能会造成开关误动作。
2. 有切削液等飞溅时, 请使用SDB刮板规格。
3. 开关虽然可在切削液飞溅、流下的状态或轻微浸没的状态(几乎无水压的状态)下使用, 但请勿在大量切削液从高处直接淋下的场所使用。此时, 应安装护罩等。