

采用塑料制套筒可靠密封导管的螺纹式配管接头。

- 连接方便
由本体、套筒、螺母三部分构成，只需将导管插入套筒、拧紧螺母即可轻松安装。
- 多种口径
品种丰富，可对应R1/8~R1/2的导管口径。

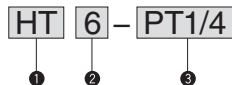


规格

使用流体	空气	一般工作油	水
工作压力范围	-101kPa~1MPa	0~1MPa	
工作温度范围	-40~+80°C (但无冻结)	-40~+80°C (但无冻结)	0~+70°C (但无冻结)
注) 推荐导管	尼龙管 (N2系列)		
销售单位	10个 (φ16mm导管用为5个)		

- 请确认导管的工作压力范围。
- 使用一般工作油、水时，应将波动压力控制在工作压力范围内。注) 不可使用聚氨酯管，请加以注意。

型号记号 订购时，请用以下型号记号与本公司联系。



标记说明

销售单位: 10个

种类	种类	
① HC 公头连接器	HST	内外螺纹T形接头
HL 弯管	HUT	活接T形接头
HT T形接头		
② 适用导管外径		
4 4mm	10	10mm
6 6mm	12	12mm
8 8mm	16	16mm
③ 连接口径		
PT1/8 R1/8		
PT1/4 R1/4		
PT3/8 R3/8		
PT1/2 R1/2		
PT1/2-BU R3/4 (PT1/2用接头带内外螺纹缩接3/4-1/2。)		

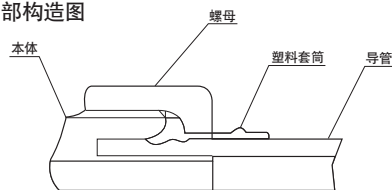
注) 连接口径标记PT1/2-BU的适用导管外径仅为16mm

种类概要

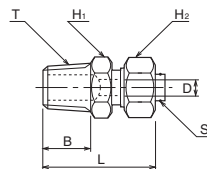
种类	型号	连接口径	适用导管外径					
			φ4	φ6	φ8	φ10	φ12	φ16
公头连接器	HC	1/8	○	○	○	—	—	—
		1/4	—	○	○	○	—	—
		3/8	—	—	—	○	○	—
		1/2	—	—	—	—	○	○
弯管	HL	1/8	○	○	○	—	—	—
		1/4	—	○	○	○	—	—
		3/8	—	—	—	○	○	—
		1/2	—	—	—	—	○	○
T形接头	HT	1/8	○	○	○	—	—	—
		1/4	—	○	○	○	—	—
		3/8	—	—	—	○	○	—
		1/2	—	—	—	—	○	○
内外螺纹T形接头	HST	1/8	○	○	○	—	—	—
		1/4	—	○	○	○	—	—
		3/8	—	—	—	○	○	—
		1/2	—	—	—	—	○	○
活接T形接头	HUT	—	○	○	○	○	—	
		—	○	○	○	○	○	
更换部件 塑料 套筒	SN	—	○	○	○	○	○	

注) φ16用接头带内外螺纹缩接时可对应R3/4。

内部构造图



公头连接器 / HC

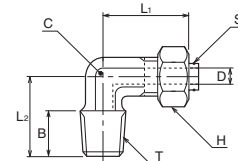


尺寸表

标记 型号	连接口径 T	适用 导管外径 D	全长 L	螺纹长度 B	六角对边 H ₁	六角对边 H ₂	适用套筒 S	有效 横截面积 (mm ²)	重量 (g)
HC4-PT1/8		φ4x2	28	11	10	10	SN4	0.7	13
HC6-PT1/8	R1/8	φ6x4	28	11	10	12	SN6	5	15
HC8-PT1/8		φ8x6	28	11	12	14	SN8	15	17
HC6-PT1/4		φ6x4	30	12	14	12	SN6	5.1	22
HC8-PT1/4	R1/4	φ8x6	30	12	14	14	SN8	15.1	24
HC10-PT1/4		φ10x8	31	12	15	17	SN10	30.6	29
HC10-PT3/8		φ10x8	32	13	17	17	SN10	31.8	37
HC12-PT3/8		φ12x9	33	13	17	19	SN12	39.5	40.5
HC12-PT1/2	R1/2	φ12x9	41	18	23	19	SN12	38.3	74
HC16-PT1/2		φ16x13	44	18	24	27	SN16	90	108

● 仅公头连接器进行了防泄漏加工。

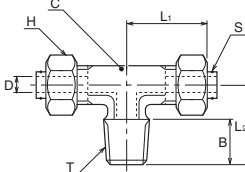
弯管 / HL



尺寸表

标记 型号	连接口径 T	适用 导管外径 D	L ₁	L ₂	螺纹长度 B	六角对边 H	对边宽 C	适用套筒 S	有效 横截面积 (mm ²)	重量 (g)
HL4-PT1/8		φ4x2	20.5	18.5	11	10	10	SN4	0.5	19
HL6-PT1/8	R1/8	φ6x4	20.5	18.5	11	12	10	SN6	4.6	21
HL8-PT1/8		φ8x6	23	21	11	14	12	SN8	12.5	31
HL6-PT1/4		φ6x4	23	22	12	12	12	SN6	4.9	32
HL8-PT1/4	R1/4	φ8x6	23	22	12	14	12	SN8	14.2	32.5
HL10-PT1/4		φ10x8	27	25	12	17	14	SN10	24.2	48
HL10-PT3/8		φ10x8	27	26	13	17	14	SN10	25.2	51
HL12-PT3/8	R3/8	φ12x9	28	26	13	19	14	SN12	31.8	53
HL12-PT1/2		φ12x9	30.5	33	18	19	18	SN12	31.9	91
HL16-PT1/2	R1/2	φ16x13	34	33	18	27	18	SN16	72	120

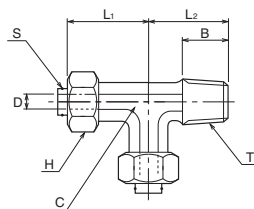
T形接头 / HT



尺寸表

标记 型号	连接口径 T	适用 导管外径 D	L ₁	L ₂	螺纹长度 B	六角对边 H	对边宽 C	适用套筒 S	有效 横截面积 (mm ²)	重量 (g)
HT4-PT1/8		φ4x2	20.5	18.5	11	10	10	SN4	1	25
HT6-PT1/8	R1/8	φ6x4	20.5	18.5	11	12	10	SN6	7.5	30
HT8-PT1/8		φ8x6	23	21	11	14	12	SN8	16	42
HT6-PT1/4		φ6x4	23	22	12	12	12	SN6	9.4	43
HT8-PT1/4	R1/4	φ8x6	23	22	12	14	12	SN8	21.9	44
HT10-PT1/4		φ10x8	27	25	12	17	14	SN10	31.2	69
HT10-PT3/8		φ10x8	27	26	13	17	14	SN10	39	75
HT12-PT3/8	R3/8	φ12x9	28	26	13	19	14	SN12	42.9	82
HT12-PT1/2		φ12x9	31	33	18	19	18	SN12	55	128
HT16-PT1/2	R1/2	φ16x13	34	33	18	27	18	SN16	72	165

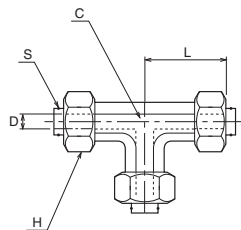
内外螺纹T形接头/HST



尺寸表

标记 型号	连接口径 T	适用 导管外径 D	L ₁	L ₂	螺纹长度 B	六角对边 H	对边宽 C	适用套筒 S	有效 横截面积 (mm ²)	重量 (g)
HST4-PT1/8		φ4×2	20.5	18.5	11	10	10	SN4	1.2	26
HST6-PT1/8	R1/8	φ6×4	20.5	18.5	11	12	10	SN6	9.5	41
HST8-PT1/8		φ8×6	23	21	11	14	12	SN8	17.3	45
HST6-PT1/4		φ6×4	23	22	12	12	12	SN6	9.6	42
HST8-PT1/4	R1/4	φ8×6	23	22	12	14	12	SN8	25.8	46
HST10-PT1/4		φ10×8	27	25	12	17	14	SN10	33.2	76
HST10-PT3/8		φ10×8	27	26	13	17	14	SN10	43.4	113
HST12-PT3/8	R3/8	φ12×9	28	26	13	19	14	SN12	51.6	130
HST12-PT1/2	R1/2	φ12×9	30.5	35.5	18	19	18	SN12	58.7	128

活接T形接头/HUT



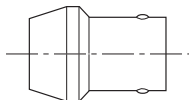
尺寸表

标记 型号	适用 导管外径 D	L	六角对边 H	对边宽 C	适用套筒 S	有效 横截面积 (mm ²)	重量 (g)
HUT4	φ4×2	20.5	10	10	SN4	1.2	27
HUT6	φ6×4	20.5	12	10	SN6	9.5	35
HUT8	φ8×6	23	14	12	SN8	25.8	48
HUT10	φ10×8	27	17	14	SN10	43.4	77
HUT12	φ12×9	28	19	14	SN12	51.6	85

更换部件

塑料套筒

型号	导管外径
SN4	φ4
SN6	φ6
SN8	φ8
SN10	φ10
SN12	φ12
SN16	φ16



销售单位: 10个

螺母锁紧扭矩

- 螺母的适当锁紧次数: 用手锁紧后, 使用扳手或活动扳手, 在下表的推荐锁紧扭矩范围内锁紧。

螺母锁紧扭矩表

导管外径 (mm)	螺母适当锁紧转数 (次)	推荐锁紧扭矩 (N·m)
4	2~2.5	1.0~4.0
6	2~2.5	4.0~6.0
8	2~2.5	6.0~8.0
10	2~2.5	8.0~10.0
12	2~2.5	10.0~14.0
16	2~2.5	40.0~50.0