

树脂制小型快速接头

- 连接方便
导管安装或拆卸时无需工具。采用新型锁环，配管作业更顺畅、更可靠。
- 无需密封带
螺纹部进行了密封加工（聚四氟乙烯树脂涂层），减少了密封带的费用及作业时，从而降低了成本。
- 提高了耐腐蚀性和阻燃性
塑料部采用阻燃性PBT树脂（聚对苯二甲酸丁二酯），即使在电焊火花飞溅的环境中也能防止接头延烧事故。
黄铜制的金属部分经镀镍处理，提高了耐腐蚀性及美观性。
- 保持高气密性
使用了可减小导管操作力、保持高气密性的新型环状衬垫。
- 省空间的M型
六边形的对边宽尺寸比F型小，并非安装时可减小安装间距。因此，可轻松地安装于狭小空间。

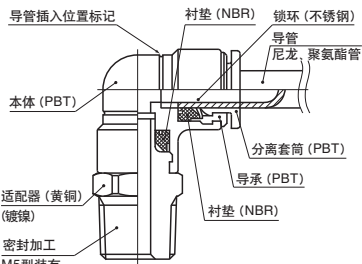
规格

使用流体	压缩空气	真空	水
工作压力范围	0~1MPa	-100kPa~0	0~0.3MPa
工作温度范围	-5~+60°C		+5~+40°C
阻燃性	相当于UL94 V-0 (但为接触外部空气的部件材料)		
推荐导管	尼龙管 (N2系列) 聚氨酯管 (TE系列)		
销售单位	10个		

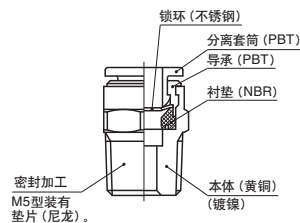
● 请确认导管的工作压力范围及工作温度范围。

内部构造图

(树脂本体型)

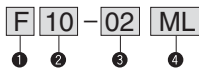


(金属本体型)



型号记号

订购时，请用以下型号记号与本公司联系。



标记说明

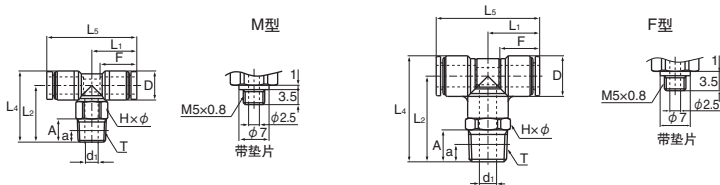
类型	
F	标准型
FR	标准型 (全树脂本体)
M	小型
适用导管外径 (mm)	
4	φ4
10	φ10
6	φ6
12	φ12
8	φ8
连接口径 (螺纹) (mm)	
M5	M5×0.8
01	R1/8, Rc1/8
03	R3/8, Rc3/8
02	R1/4, Rc1/4
04	R1/2, Rc1/2
连接口径 (导管) (mm)	
00	同径导管连接型
44	φ4
06	φ6
66	φ6
08	φ8
88	φ8
10	φ10
1010	φ10
12	φ12
1212	φ12
种类	
M	连接器
UL	活接弯管
MS	内六角连接器
UT	活接T形接头
ML	90°弯管
UY	异径活接T形接头
M2L	90°长弯管
UY	Y形活接头
MT	T形接头
UY	异径Y形活接头
RT	内外螺纹T形接头
F	母头连接器
U	活接连接器
BU	面板快速连接器
FB	母头面板快速连接器

种类概要

种类	类型	连接口径	适用导管外径 (mm)				
			φ4	φ6	φ8	φ10	φ12
连接器	M	M5	○	○	-	-	-
		1/8	○	○	-	-	-
连接器	F	M5	○	○	-	-	-
		1/8	○	○	○	○	-
		1/4	○	○	○	○	○
		3/8	-	○	○	○	○
		1/2	-	-	-	○	○
内六角连接器	F	M5	○	○	-	-	-
		1/8	○	○	○	○	-
		1/4	-	○	○	○	○
		3/8	-	-	-	○	○
90°弯管	M	M5	○	○	-	-	-
		1/8	○	○	-	-	-
90°弯管	F	M5	○	○	-	-	-
		1/8	○	○	○	○	-
		1/4	○	○	○	○	○
		3/8	-	○	○	○	○
		1/2	-	-	-	○	○
90°长弯管	F	1/8	○	○	○	-	-
		1/4	○	○	○	○	○
		3/8	-	-	○	○	○
		1/2	-	-	-	○	○
T形接头	M	M5	○	○	-	-	-
		1/8	○	○	-	-	-
T形接头	F	M5	○	○	-	-	-
		1/8	○	○	○	○	-
		1/4	○	○	○	○	○
		3/8	-	○	○	○	○
		1/2	-	-	-	○	○
内外螺纹T形接头	F	M5	○	○	-	-	-
		1/8	○	○	○	○	-
		1/4	○	○	○	○	○
		3/8	-	○	○	○	○
活接连接器	FR	-	○	○	○	○	○

种类	类型	连接口径	适用导管外径 (mm)				
			φ4	φ6	φ8	φ10	φ12
异径活接连接器	FR	-	○	○	○	○	○
活接弯管	FR	-	○	○	○	○	○
活接T形接头	FR	-	○	○	○	○	○
异径活接T形接头	FR	-	○	○	○	○	○
Y形活接头	FR	-	○	○	○	○	○
异径Y形活接头	FR	-	○	○	○	○	○
母头连接器	F	1/8	○	○	○	-	-
		1/4	○	○	○	○	○
		3/8	-	○	○	○	○
		1/2	-	-	-	○	○
面板快速连接器	F	-	○	○	○	○	○
		-	○	○	○	○	○
		-	○	○	○	○	○
		-	○	○	○	○	○
母头面板快速连接器	F	1/8	○	-	-	-	-
		1/4	-	○	○	-	-
		3/8	-	-	-	○	○

T形接头

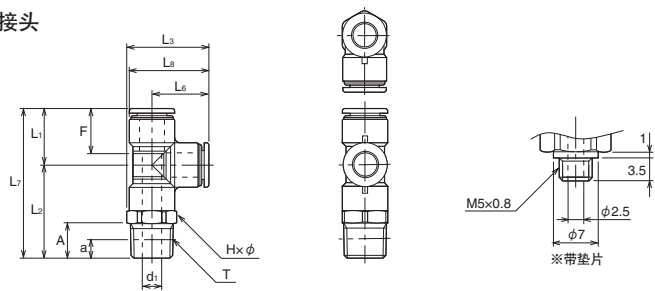


尺寸表

型号	标记	适用 导管外径	连接口径 T	L ₁	L ₂	L ₄	L ₅	A	a 标准 口径位置	F 导管 插入长度	H×φ 对边宽×最大外径	D	d ₁	最小 内径	有效 横截面积 (mm ²)	重量 (g)
F4-M5MT		φ4	M5×0.8	14.8	19	24	29.6	-	-	12	10×φ11	φ10	-	φ2.5	3	7.2
M4R-M5MT	○		M5×0.8	13.7	14	18	27.4	-	-	11.5	8×φ8.5	φ8	-	φ2.5	2.5	4.5
F4-01MT		φ4	R1/8	14.8	22.5	27.5	29.6	8	4	12	10×φ11	φ10	φ3	φ3	4	10.6
M4R-01MT	○		R1/8	13.7	16	20	27.4	8	4	11.5	10×φ11	φ8	φ2.5	φ2.5	4	8
F4-02MT		φ6	R1/4	14.8	26.5	31.5	29.6	11	6	12	14×φ15.5	φ10	φ3	φ3	4	19.6
F6-M5MT			M5×0.8	15.8	20	26	31.6	-	-	12.5	12×φ13	φ12	-	φ2.5	3.5	8.4
M6R-M5MT	○	M5×0.8	15	16	21	30	-	-	12	10×φ11	φ10	-	φ2.5	3.5	7	
F6-01MT		φ6	R1/8	15.8	24.5	29.5	31.6	8	4	12.5	12×φ13	φ12	φ5	φ5	11.7	12.1
M6R-01MT	○		R1/8	15	19.5	24.5	30	8	4	12	10×φ11	φ10	φ4	φ4	9	10
F6-02MT		φ8	R1/4	15.8	27.5	33.5	31.6	11	6	12.5	14×φ15.5	φ12	φ5	φ5	11.7	20.5
F6-03MT			R3/8	15.8	29.5	35.5	31.6	12	6.4	12.5	17×φ18.5	φ12	φ5	φ5	11.7	31.8
F8-01MT		φ8	R1/8	17.8	26.5	33.5	35.6	8	4	13.7	14×φ15.5	φ14	φ5	φ5	21.5	15.2
F8-02MT			R1/4	17.8	29.5	36.5	35.6	11	6	13.7	14×φ15.5	φ14	φ7	φ6	21.5	19.7
F8-03MT		φ10	R3/8	17.8	31.5	38.5	35.6	12	6.4	13.7	17×φ18.5	φ14	φ7	φ6.5	21.5	34.1
F10-01MT			R1/8	19.8	29.5	38	39.6	8	4	14.5	17×φ18.5	φ17	φ5	φ5	21.6	21.3
F10-02MT		φ10	R1/4	19.8	32.5	41	39.6	11	6	14.5	17×φ18.5	φ17	φ7.5	φ7.5	36.2	24.6
F10-03MT			R3/8	19.8	33.5	42	39.6	12	6.4	14.5	17×φ18.5	φ17	φ9	φ8	36.2	30.7
F10-04MT		φ12	R1/2	19.8	36.5	45	39.6	15	8	14.5	21×φ23	φ17	φ9	φ8	36.2	56.4
F12-02MT			R1/4	22.3	35	45	44.6	11	6	15.4	21×φ23	φ20	φ7.5	φ7.5	52.4	29.2
F12-03MT		φ12	R3/8	22.3	36	46	44.6	12	6.4	15.4	21×φ23	φ20	φ10	φ9.5	52.4	33.6
F12-04MT			R1/2	22.3	39	49	44.6	15	8	15.4	21×φ23	φ20	φ11	φ9.5	52.4	53.5

○为M型。

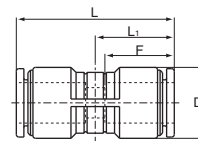
内外螺纹T形接头



尺寸表

型号	标记	适用 导管外径	连接口径 T	L ₁	L ₂	L ₃	L ₆	L ₇	L ₈	A	a 标准 口径位置	F 导管 插入长度	H×φ 对边宽×最大外径	D	d ₁	最小 内径	有效 横截面积 (mm ²)	重量 (g)
F4-M5RT		φ4	M5×0.8	14.8	19	20.3	14.8	33.8	20.3	-	-	12	10×φ11	φ10	φ2.5	φ2.5	3	7.2
F4-01RT			R1/8	14.8	22.5	20.3	14.8	37.3	20.3	8	4	12	10×φ11	φ10	φ3	φ3	4	10.6
F4-02RT		φ6	R1/4	14.8	26.5	22.6	14.8	41.3	22.6	11	6	12	14×φ15.5	φ10	φ3	φ3	4	19.6
F6-M5RT			M5×0.8	15.8	20	22.3	15.8	35.8	22.3	-	-	12.5	12×φ13	φ12	φ2.5	φ2.5	3.5	8.4
F6-01RT		φ6	R1/8	15.8	24.5	22.3	15.8	40.3	22.3	8	4	12.5	12×φ13	φ12	φ5	φ5	11	12.1
F6-02RT			R1/4	15.8	27.5	23.6	15.8	43.3	23.6	11	6	12.5	14×φ15.5	φ12	φ5	φ5	11	20.5
F6-03RT		φ8	R3/8	15.8	29.5	25.1	15.8	45.3	25.1	12	6.4	12.5	17×φ18.5	φ12	φ5	φ5	11	31.8
F8-01RT			R1/8	17.8	26.5	25.6	17.8	44.3	25.6	8	4	13.7	14×φ15.5	φ14	φ5	φ5	20.8	15.2
F8-02RT		φ10	R1/4	17.8	29.5	25.6	17.8	47.3	25.6	11	6	13.7	14×φ15.5	φ14	φ7	φ6	20.8	19.7
F8-03RT			R3/8	17.8	31.5	27.1	17.8	49.3	27.1	12	6.4	13.7	17×φ18.5	φ14	φ7	φ6.5	20.8	34.1
F10-01RT		φ10	R1/8	19.8	29.5	29.1	19.8	49.3	29.1	8	4	14.6	17×φ18.5	φ17	φ5	φ5	21.5	21.3
F10-02RT			R1/4	19.8	32.5	29.1	19.8	52.3	29.1	11	6	14.6	17×φ18.5	φ17	φ7.5	φ7.5	35.6	24.6
F10-03RT		φ12	R3/8	19.8	33.5	29.1	19.8	53.3	29.1	12	6.4	14.6	17×φ18.5	φ17	φ9	φ8	35.6	30.7
F10-04RT			R1/2	19.8	36.5	31.3	19.8	56.3	31.3	15	8	14.6	21×φ23	φ17	φ9	φ8	35.6	56.4
F12-02RT		φ12	R1/4	22.3	35	32.6	22.3	57.3	33.8	11	6	15.4	19×φ20.5	φ20	φ7.5	φ7.5	52	29.2
F12-03RT			R3/8	22.3	36	33.8	22.3	58.3	33.8	12	6.4	15.4	21×φ23	φ20	φ10	φ9.5	52	33.6
F12-04RT		R1/2	22.3	39	33.8	22.3	61.3	33.8	15	8	15.4	21×φ23	φ20	φ11	φ9.5	52	53.5	

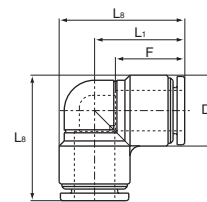
活接连接器



尺寸表

型号	标记	适用 导管外径	L	L ₁	F 导管 插入长度	D	最小 内径	有效 横截面积 (mm ²)	重量 (g)
FR4-00U		φ4	26.4	13.2	12	φ10	φ3	4.3	1.8
FR6-00U		φ6	28.4	14.2	12.5	φ12	φ5	12.7	2.5
FR8-00U		φ8	31.2	15.6	13.7	φ14	φ6.5	23.4	3.5
FR10-00U		φ10	33.8	16.9	14.5	φ17	φ8	37.4	6.4
FR12-00U		φ12	35	17.5	15.4	φ20	φ9.5	53.6	7.7

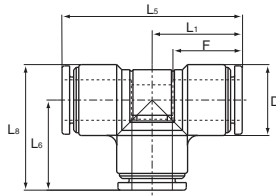
活接弯管



尺寸表

型号	标记	适用 导管外径	L ₁	L ₆	F 导管 插入长度	D	最小 内径	有效 横截面积 (mm ²)	重量 (g)
FR4-00UL		φ4	14.8	19.8	12	φ10	φ3	3.9	2.1
FR6-00UL		φ6	15.8	21.8	12.5	φ12	φ5	11.4	2.2
FR8-00UL		φ8	17.8	24.8	13.7	φ14	φ6.5	19.4	3.2
FR10-00UL		φ10	19.8	28.3	14.5	φ17	φ8	32.7	5.3
FR12-00UL		φ12	22.3	32.3	15.4	φ20	φ9.5	46.8	6.6

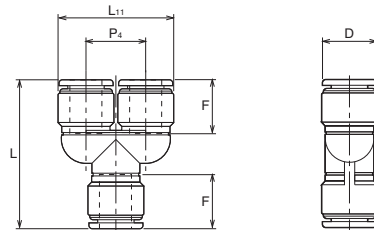
活接T形接头



尺寸表

型号	标记	适用 导管外径	L ₁	L ₅	L ₆	L ₈	F 导管 插入长度	D	最小 内径	有效 横截面积 (mm ²)	重量 (g)
FR4-00UT		φ4	14.8	29.6	14.8	19.8	12	φ10	φ3	4	2.9
FR6-00UT		φ6	15.8	31.6	15.8	21.8	12.5	φ12	φ5	11.3	3.1
FR8-00UT		φ8	17.8	35.6	17.8	24.8	13.7	φ14	φ6.5	20.8	4.4
FR10-00UT		φ10	19.8	39.6	19.8	28.3	14.5	φ17	φ8	35	6.9
FR12-00UT		φ12	22.3	44.6	22.3	32.3	15.4	φ20	φ9.5	50.3	8.8

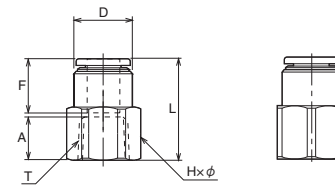
Y形活接头



尺寸表

型号	标记	适用 导管外径	L	L ₁₁	F 导管 插入长度	P ₄	D	最小内径	有效 横截面积 (mm ²)	重量 (g)
FR4-00UY		φ4	31.6	20.8	12	10.8	φ10	φ3	4.2	3.1
FR6-00UY		φ6	34.2	25	12.5	13	φ12	φ4.5	12.5	4.4
FR8-00UY		φ8	37.7	29	13.7	15	φ14	φ6.5	22.5	6.2
FR10-00UY		φ10	43	35	14.5	18	φ17	φ8	36.3	10.8
FR12-00UY		φ12	46.6	41	15.4	21	φ20	φ9.5	50.3	16.4

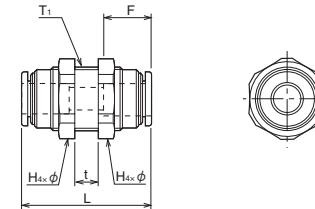
母头连接器



尺寸表

型号	标记	适用 导管外径	连接口径 T	L	A	F 导管 插入长度	Hxφ 对边宽×最大外径	D	最小 内径	有效 横截面积 (mm ²)	重量 (g)
F4-01F		φ4	Rc1/8	21.3	8	12	12×φ13	φ10.5	φ3	4.3	10.2
F4-02F		φ4	Rc1/4	24.3	11	12	17×φ18.5	φ10.5	φ10.5	4.3	20
F6-01F		φ6	Rc1/8	21.8	8	12.5	12×φ13	φ12.5	φ5	12.7	12.7
F6-02F		φ6	Rc1/4	24.8	11	12.5	17×φ18.5	φ12.5	φ5	12.7	20.3
F6-03F		φ6	Rc3/8	25.8	12	12.5	21×φ23	φ12.5	φ5	12.7	33.5
F8-01F		φ8	Rc1/8	22.8	8	13.7	14×φ15.5	φ14.5	φ7	23.4	16.4
F8-02F		φ8	Rc1/4	25.8	11	13.7	17×φ18.5	φ14.5	φ7	23.4	20.3
F8-03F		φ8	Rc3/8	26.8	12	13.7	21×φ23	φ14.5	φ7	23.4	33
F10-02F		φ10	Rc1/4	26.8	11	14.6	17×φ18.5	φ17.5	φ8	37.4	29
F10-03F		φ10	Rc3/8	27.8	12	14.6	21×φ23	φ17.5	φ8	37.4	35
F10-04F		φ10	Rc1/2	30.8	15	14.6	24×φ26	φ17.5	φ8	37.4	39.9
F12-02F		φ12	Rc1/4	27.8	11	15.4	21×φ23	φ20	φ10	53.6	39.9
F12-03F		φ12	Rc3/8	28.8	12	15.4	21×φ23	φ20	φ10	53.6	44.3
F12-04F		φ12	Rc1/2	31.8	15	15.4	24×φ26	φ20	φ10	53.6	58.5

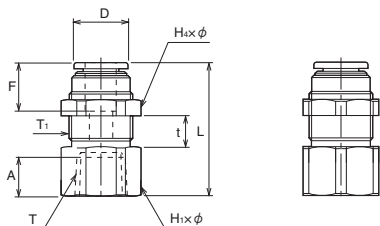
面板快速连接器



尺寸表

型号	标记	适用 导管外径	L	F 导管 插入长度	t 最大 面板厚度	H ₄ ×φ 对边宽×最大外径	T ₁	最小内径	有效 横截面积 (mm ²)	重量 (g)
F4-00BU		φ4	32.6	12	10	14×φ15.5	M12×1	φ3	4.3	21.4
F6-00BU		φ6	32.6	12.5	10	17×φ18.5	M14×1	φ5	12.7	29.8
F8-00BU		φ8	32.6	13.7	10	19×φ20.5	M16×1	φ7	23.4	31.8
F10-00BU		φ10	32.6	14.5	10	24×φ26	M20×1	φ8	37.4	47.5
F12-00BU		φ12	34.6	15.4	10	24×φ26	M22×1	φ10	53.6	54.8

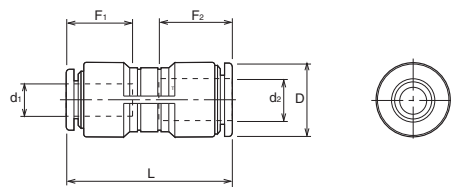
母头面板快速连接器



尺寸表

型号	标记	适用 导管外径	连接口径 T	L	A	F 导管 插入长度	t 最大 面板厚度	H1×φ 对边宽×最大外径	H4×φ 对边宽×最大外径	T1	D	最小 内径	有效 横截面积 (mm ²)	重量 (g)
F4-01FB		φ4	Rc1/8	29.8	8	12	10	14×φ15.5	14×φ15.5	M12×1	φ10.5	φ3	4.3	21.8
F6-02FB		φ6	Rc1/4	34.3	11	12.5	10	17×φ18.5	17×φ18.5	M14×1	φ12.5	φ5	12.7	34.2
F8-02FB		φ8	Rc1/4	33.8	11	13.7	10	19×φ20.5	19×φ20.5	M16×1	φ12.5	φ7	23.4	42.8
F10-03FB		φ10	Rc3/8	34.3	12	14.6	10	24×φ26	24×φ26	M20×1	φ17.5	φ8	37.4	66.1
F12-03FB		φ12	Rc3/8	34.3	12	15.4	10	24×φ26	24×φ26	M22×1	φ20	φ10	53.6	68.2

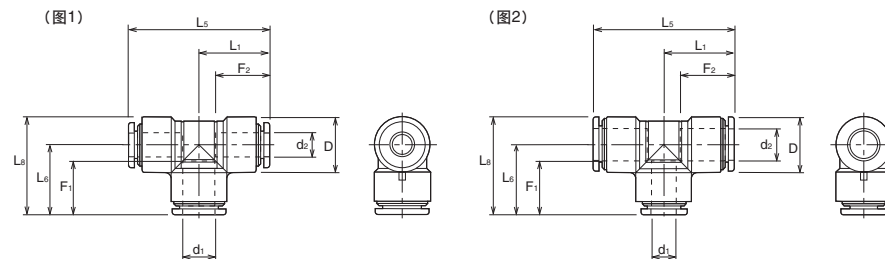
异径活接连接器



尺寸表

型号	标记	适用导管外径		L	导管插入长度		D	最小内径	有效 横截面积 (mm ²)	重量 (g)
		d1	d2		F1	F2				
FR4-06U		φ4	φ6	28.4	12	12.5	φ12	φ3	4.3	2.6
FR6-08U		φ6	φ8	31.2	12.5	13.7	φ14	φ5	12.7	3.7
FR8-10U		φ8	φ10	33.8	13.7	14.6	φ17	φ6.5	23.4	5.6
FR10-12U		φ10	φ12	35	14.6	15.4	φ20	φ8	37.4	8.1

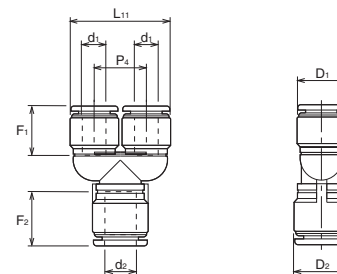
异径活接T形接头



尺寸表

型号	标记	适用导管外径		L1	L5	L6	L8	导管插入长度		D	最小 内径	有效 横截面积 (mm ²)	重量 (g)	备注
		d1	d2					F1	F2					
FR6-44UT		φ6	φ4	15.8	31.6	15.8	21.8	12.5	12.5	φ12	φ3	4	4	图1
FR8-66UT		φ8	φ6	17.8	35.6	17.8	24.8	13.7	13.7	φ14	φ5	11	5.9	
FR10-88UT		φ10	φ8	19.8	39.6	19.8	28.3	14.6	14.6	φ17	φ7	20.8	9.2	
FR12-1010UT		φ12	φ10	22.3	44.6	22.3	32.3	15.4	15.4	φ20	φ8	35.6	14.4	
FR4-66UT		φ4	φ6	15.8	31.6	15.8	21.8	12.5	12.5	φ12	φ3	4	3.9	图2
FR6-88UT		φ6	φ8	17.8	35.6	17.8	24.8	13.7	13.7	φ14	φ5	11	5.6	
FR8-1010UT		φ8	φ10	19.8	39.6	19.8	28.3	14.6	14.6	φ17	φ7	20.8	8.7	
FR10-1212UT		φ10	φ12	22.3	44.6	22.3	32.3	15.4	15.4	φ20	φ8	35.6	13.9	

异径Y形活接头



尺寸表

型号	标记	适用导管外径		L	L11	导管插入长度		P4	D1	D2	最小 内径	有效 横截面积 (mm ²)	重量 (g)
		d1	d2			F1	F2						
FR4-06UY		φ4	φ6	32.6	20.8	12	12.5	10.8	φ10	φ12	φ3	4.3	3.4
FR6-08UY		φ6	φ8	35.6	25	12.5	13.7	13	φ12	φ14	φ4.5	12.5	4.9
FR8-10UY		φ8	φ10	39	29	13.7	14.6	15	φ14	φ17	φ6.5	22.5	6.9
FR10-12UY		φ10	φ12	43.6	35	14.6	15.4	18	φ17	φ20	φ8	36.3	11.8

只需轻轻插入导管即可牢固安装的树脂制快速接头。

- 连接方便
导管安装、拆卸无需任何工具，安装和拆卸仅需1~2秒即可快速完成。
- 无需密封带
R（本体）螺纹部进行了密封加工（聚四氟乙烯树脂涂层），无需密封带，大幅减少了密封带的费用及作业时，降低了成本。
- 螺纹部可旋转
弯管、T形接头的本体和螺纹部可分别进行旋转，非常便于进行紧凑化配管。
- 压力损失小
接头内部最小直径大于等于导管内径，压力损失小、流量大。
- 拆卸方便
只需按压分离套筒，拔出导管，即可方便地进行拆卸。

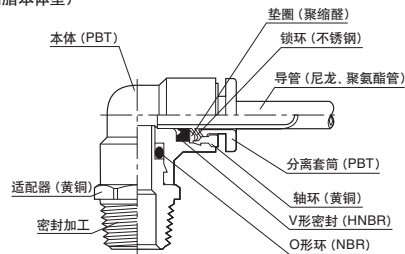
规格

使用流体	空气	水
工作温度范围	-20~+80°C (但无冻结)	0~+40°C (但无冻结)
工作压力范围	-100kPa~1MPa	0~1MPa
阻燃性	相当于UL94 V-0 (但为接触外部空气的部件材料)	
推荐导管	尼龙管 (N2系列) 聚氨酯管 (TE系列)	
销售单位	10个 (16mm导管用为5个)	

- 请确认导管的工作压力范围及工作温度范围。
- 使用水时，应避免在可动部分进行配管。
- 使用水时，应将波动压力控制在工作压力范围内。

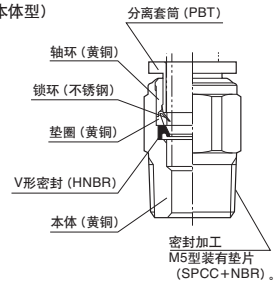
内部构造图

(树脂本体型)



接头、导管

(金属本体型)

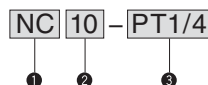


Z



型号记号

订购时，请用以下型号记号与本公司联系。



标记说明

类型			
NC	连接器	NUT	活接T形接头
N45L	45°弯管	NYB	Y形活接头
NL	90°弯管	NFC	母头连接器
NLL	90°长弯管	NPC	面板快速连接器
1 NLB	万向弯管	NPFC	母头面板快速连接器
NT	T形接头	NYA	Y形插塞
NST	内外螺纹T形接头	NR	渐缩管
NY	Y形接头	NAL	适配器弯管
NUC	活接连接器	BC	空插塞
NUL	活接弯管		
适用导管外径			
4	4mm	10	10mm
2 6	6mm	12	12mm
8	8mm	16	16mm
连接口径			
M5	M5×0.8		
PT1/8	R1/8, Rc1/8		
3 PT1/4	R1/4, Rc1/4		
PT3/8	R3/8, Rc3/8		
PT1/2	R1/2, Rc1/2		
PT1/2-BU	R3/4 (PT1/2用接头带内外螺纹缩接3/4-1/2。)		

注) 连接口径标记PT1/2-BU的适用导管外径仅为16mm

可提供
FITTING/TFIT 型号 CAD数据。

种类概要

种类	型号	连接口径	适用导管外径					
			φ4	φ6	φ8	φ10	φ12	φ16
连接器	NC	M5	○	○	-	-	-	-
		1/8	○	○	○	○	-	-
		1/4	○	○	○	○	○	-
		3/8	-	○	○	○	○	○
45°弯管	N45L	M5	○	○	-	-	-	-
		1/8	○	○	○	○	-	-
		1/4	○	○	○	○	○	-
		3/8	-	○	○	○	○	○
90°弯管	NL	M5	○	○	-	-	-	-
		1/8	○	○	○	○	-	-
		1/4	○	○	○	○	○	-
		3/8	-	○	○	○	○	○
90°长弯管	NLL	M5	○	○	-	-	-	-
		1/8	○	○	○	○	-	-
		1/4	○	○	○	○	○	-
		3/8	-	○	○	○	○	○
万向弯管	NLB	M5	○	○	-	-	-	-
		1/8	○	○	○	○	-	-
		1/4	-	○	○	○	○	-
		3/8	-	-	○	○	○	○
T形接头	NT	M5	○	○	-	-	-	-
		1/8	○	○	○	○	-	-
		1/4	○	○	○	○	○	-
		3/8	-	○	○	○	○	○
内外螺纹T形接头	NST	M5	○	○	-	-	-	-
		1/8	○	○	○	○	-	-
		1/4	○	○	○	○	○	-
		3/8	-	○	○	○	○	○
Y形接头	NY	M5	○	○	-	-	-	-
		1/8	○	○	○	○	-	-
		1/4	○	○	○	○	○	-
		3/8	-	○	○	○	○	○
活接连接器	NUC	-	○	○	○	○	○	
活接弯管	NUL	-	○	○	○	○	○	

注) φ16用接头带内外螺纹缩接时对应R3/4。

种类	型号	连接口径	适用导管外径					
			φ4	φ6	φ8	φ10	φ12	φ16
活接T形接头	NUT	-	○	○	○	○	○	○
Y形活接头	NYB	-	○	○	○	○	○	-
母头连接器	NFC	1/8	○	○	-	-	-	-
		1/4	-	○	○	○	○	-
		3/8	-	-	○	○	○	-
		1/2	-	-	-	○	○	-
面板快速连接器	NPC	-	○	○	○	○	○	
母头面板快速连接器	NPFC	1/8	○	○	-	-	-	
		1/4	-	○	○	○	○	
		3/8	-	-	○	○	○	
Y形插塞	NYA	-	○	○	○	○	-	
渐缩管	NR	φ6	○	-	-	-	-	
		φ8	○	○	-	-	-	
		φ10	-	○	○	-	-	
		φ12	-	○	○	○	-	
适配器弯管	NAL	-	○	○	○	○	-	
空插塞	BC	-	○	○	○	○	-	

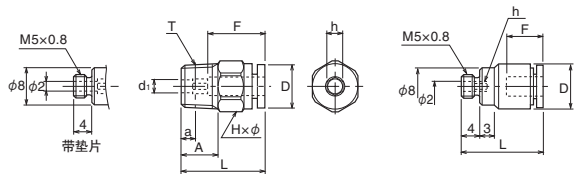
接头、导管

Z

可提供 FITTING/TFITNC CAD数据。



连接器/NC



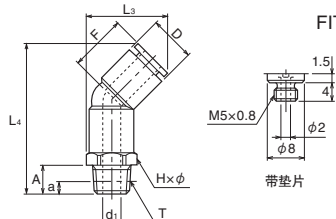
NC4-M5A型的本体为圆柱形。

尺寸表

Table with columns: 型号, 标记, 连接口径 T, 适用导管外径, L, A, a, F, Hxφ, h, D, d1, 有效横截面积, 重量. Lists specifications for NC4-M5, NC4-M5A, NC6-M5, NC4-PT1/8, NC6-PT1/8, NC8-PT1/8, NC10-PT1/8, NC4-PT1/4, NC6-PT1/4, NC8-PT1/4, NC10-PT1/4, NC12-PT1/4, NC6-PT3/8, NC8-PT3/8, NC10-PT3/8, NC12-PT3/8, NC16-PT3/8, NC10-PT1/2, NC12-PT1/2, NC16-PT1/2.

●连接器可使用六角扳手锁紧。(导管外径φ10、φ12、φ16不可使用) ●d1为最小内径。

45°弯管/N45L



可提供 FITTING/TFITN45L CAD数据。



尺寸表

Table with columns: 型号, 标记, 连接口径 T, 适用导管外径, L3, L4, A, a, F, Hxφ, D, d1, 最小内径, 有效横截面积, 重量. Lists specifications for N45L4-M5, N45L6-M5, N45L4-PT1/8, N45L6-PT1/8, N45L8-PT1/8, N45L10-PT1/8, N45L4-PT1/4, N45L6-PT1/4, N45L8-PT1/4, N45L10-PT1/4, N45L12-PT1/4, N45L6-PT3/8, N45L8-PT3/8, N45L10-PT3/8, N45L12-PT3/8, N45L10-PT1/2, N45L12-PT1/2.

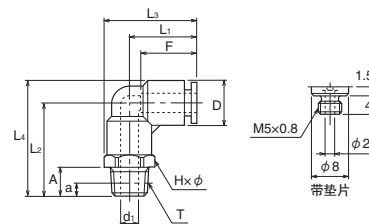
接头、导管

Z

可提供 FITTING/TFITNC CAD数据。



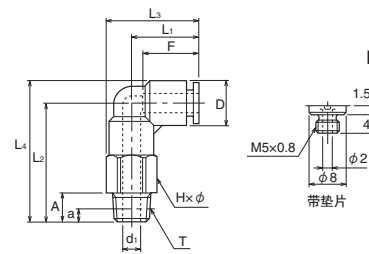
90°弯管/NL



尺寸表

Table with columns: 型号, 标记, 连接口径 T, 适用导管外径, L1, L2, L3, L4, A, a, F, Hxφ, D, d1, 最小内径, 有效横截面积, 重量. Lists specifications for NL4-M5, NL6-M5, NL4-PT1/8, NL6-PT1/8, NL8-PT1/8, NL10-PT1/8, NL4-PT1/4, NL6-PT1/4, NL8-PT1/4, NL10-PT1/4, NL12-PT1/4, NL6-PT3/8, NL8-PT3/8, NL10-PT3/8, NL12-PT3/8, NL16-PT3/8, NL10-PT1/2, NL12-PT1/2, NL16-PT1/2.

90°长弯管/NLL



可提供 FITTING/TFITNLL CAD数据。



尺寸表

Table with columns: 型号, 标记, 连接口径 T, 适用导管外径, L1, L2, L3, L4, A, a, F, Hxφ, D, d1, 最小内径, 有效横截面积, 重量. Lists specifications for NLL4-M5, NLL6-M5, NLL4-PT1/8, NLL6-PT1/8, NLL8-PT1/8, NLL10-PT1/8, NLL4-PT1/4, NLL6-PT1/4, NLL8-PT1/4, NLL10-PT1/4, NLL12-PT1/4, NLL6-PT3/8, NLL8-PT3/8, NLL10-PT3/8, NLL12-PT3/8, NLL10-PT1/2, NLL12-PT1/2.

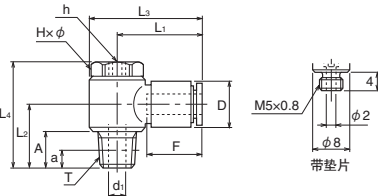
接头、导管

Z

可提供 FITTING/TFITNLB CAD数据。



万向弯管 / NLB



尺寸表

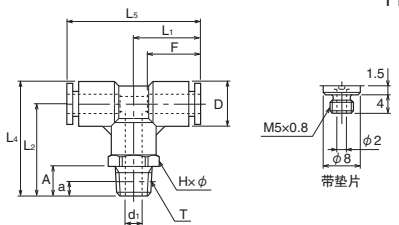
Table with columns: 型号, 标记, 连接口径 T, 适用导管外径, L1, L2, L3, L4, A, a, F, Hxφ, h, D, d1, 最小内径, 有效横截面积 (mm²), 重量 (g). Rows include models like NLB4-M5, NLB6-M5, NLB4-PT1/8, etc.

• 接头顶部 (h部) 可使用六角扳手, 非常便于进行紧凑化配管。

可提供 FITTING/TFITNT CAD数据。



T形接头 / NT



尺寸表

Table with columns: 型号, 标记, 连接口径 T, 适用导管外径, L1, L2, L4, L5, A, a, F, Hxφ, D, d1, 最小内径, 有效横截面积 (mm²), 重量 (g). Rows include models like NT4-M5, NT6-M5, NT4-PT1/8, etc.

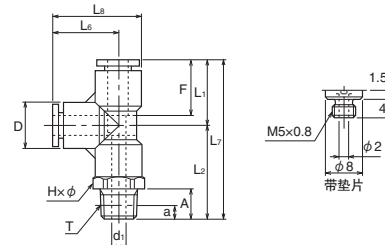
接头、导管

Z

可提供 FITTING/TFITNST CAD数据。



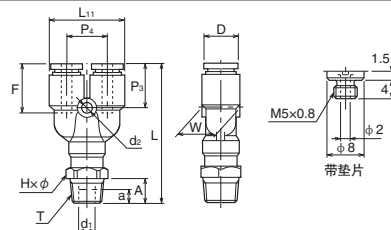
内外螺纹T形接头 / NST



尺寸表

Table with columns: 型号, 标记, 连接口径 T, 适用导管外径, L1, L2, L6, L7, L8, A, a, F, Hxφ, D, d1, 最小内径, 有效横截面积 (mm²), 重量 (g). Rows include models like NST4-M5, NST6-M5, NST4-PT1/8, etc.

Y形接头 / NY



可提供 FITTING/TFITNY CAD数据。



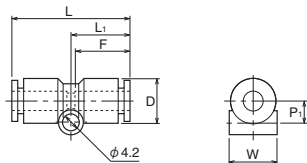
尺寸表

Table with columns: 型号, 标记, 连接口径 T, 适用导管外径, L, L11, A, a, F, Hxφ, P3, P4, W, D, d1, d2, 最小内径, 有效横截面积 (mm²), 重量 (g). Rows include models like NY4-M5, NY6-M5, NY4-PT1/8, etc.

接头、导管

Z

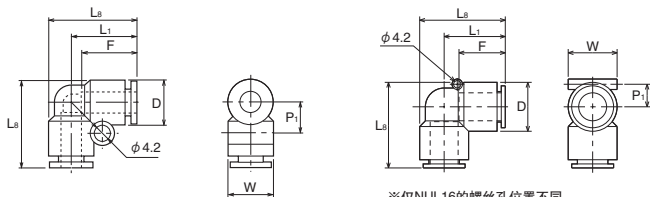
活接连接器 / NUC

可提供
FITTING/TFITNUC CAD数据。

尺寸表

型号	标记	适用 导管外径	L	L ₁	P ₁	F 导管 插入长度	D	W	最小 内径	有效 横截面积 (mm ²)	重量 (g)
NUC4		φ4	30	15	5	13.5	φ9.7	9.7	φ3	3.5	4
NUC6		φ6	33	16.5	6	15	φ12.5	12.5	φ5	12.5	6
NUC8		φ8	35	17.5	7	16	φ14.5	14.5	φ7	28	8
NUC10		φ10	41	20.5	8.5	19	φ17.5	17.5	φ9	45	14
NUC12		φ12	43	21.5	9.8	20	φ20	20	φ11	67	19
NUC16		φ16	55	27.5	13.8	26.5	φ27.5	27.5	φ13	110	48

活接弯管 / NUL

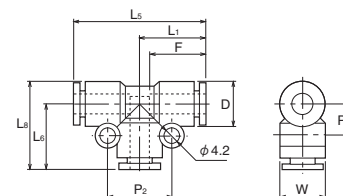
可提供
FITTING/TFITNUL CAD数据。

*仅NUL16的螺丝孔位置不同。

尺寸表

型号	标记	适用 导管外径	L ₁	L ₈	P ₁	F 导管 插入长度	D	W	最小 内径	有效 横截面积 (mm ²)	重量 (g)
NUL4		φ4	16.5	21.5	7	13.5	φ9.7	9.7	φ3	3.5	4
NUL6		φ6	18.5	25	8.5	15	φ12.5	12.5	φ5	9.5	6
NUL8		φ8	20.5	28	9.5	16	φ14.5	14.5	φ7	19.5	9
NUL10		φ10	24.5	33.5	11	19	φ17.5	17.5	φ9	32.5	15
NUL12		φ12	26	36	12	20	φ20	20	φ11	45.5	20
NUL16		φ16	34	48	12.9	26.5	φ27.5	27.5	φ13	97	50

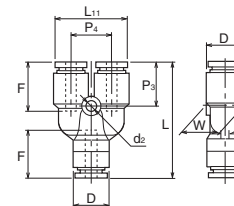
活接T形接头 / NUT

可提供
FITTING/TFITNUT CAD数据。

尺寸表

型号	标记	适用 导管外径	L ₁	L ₅	L ₆	L ₈	P ₁	P ₂	F 导管 插入长度	D	W	最小 内径	有效 横截面积 (mm ²)	重量 (g)
NUT4		φ4	16.5	33	16.5	21.5	7	14	13.5	φ9.7	9.7	φ3	3.5	6
NUT6		φ6	18.5	37	18.5	25	8.5	17	15	φ12.5	12.5	φ5	4.5	9
NUT8		φ8	20.5	41	20.5	28	9.5	19	16	φ14.5	14.5	φ7	19.5	13
NUT10		φ10	24.5	49	24.5	33.5	11	22	19	φ17.5	17.5	φ9	32.5	22
NUT12		φ12	26	52	26	36	12	24	20	φ20	20	φ11	45.5	29
NUT16		φ16	34	68	34	48	15.9	31.7	26.5	φ27.5	27.5	φ13	97	73

Y形活接头 / NYB

可提供
FITTING/TFITNYB CAD数据。

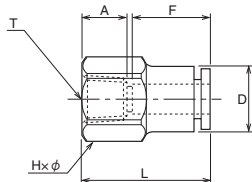
尺寸表

型号	标记	适用 导管外径	L	L ₁₁	F 导管 插入长度	P ₃	P ₄	W	D	d ₂	最小 内径	有效 横截面积 (mm ²)	重量 (g)
NYB4-4		φ4	32	21	13.5	12.5	11	9.7	φ9.7	φ3.2	φ3	5.5	6
NYB6-6		φ6	37	25	15	14.5	12	12.5	φ12.5	φ4.2	φ5	19	10
NYB8-8		φ8	42	29	16	16	14	14.5	φ14.5	φ4.2	φ7	39.5	14
NYB10-10		φ10	47.5	35	19	18	17.5	17.5	φ17.5	φ4.2	φ9	65.5	24
NYB12-12		φ12	53	40	20	20	20	20	φ20	φ4.2	φ11	85	33

可提供
FITTING/TFITNFC CAD数据。



母头连接器 / NFC

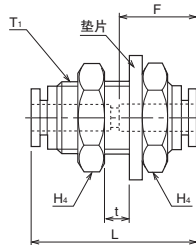


尺寸表

标记 型号	连接口径 T	适用 导管外径	L	A	F 导管 插入长度	H×φ 对边宽×最大外径	D	最小 内径	有效 横截面积 (mm ²)	重量 (g)
NFC4-PT1/8	Rc1/8	φ4	23.5	8.7	13.5	14×φ15.4	φ10	φ3	4	16
NFC6-PT1/8		φ6	24.5	8.7	15	14×φ15.4	φ12	φ5	10.5	17
NFC6-PT1/4	Rc1/4	φ6	29	13	15	17×φ18.5	φ12	φ5	10.5	26
NFC8-PT1/4		φ8	30	13	16	17×φ18.5	φ14	φ7	25	28
NFC10-PT1/4		φ10	33.5	13	19	17×φ18.5	φ17	φ9	40	34
NFC12-PT1/4		φ12	34.5	13	20	19×φ21	φ19	φ10	45	43
NFC8-PT3/8	Rc3/8	φ8	30.5	13.5	19	22×φ24.5	φ14	φ7	26	45
NFC10-PT3/8		φ10	34	13.5	19	22×φ24.5	φ17	φ9	40	50
NFC12-PT3/8		φ12	35	13.5	20	22×φ24.5	φ19	φ11	50	50
NFC10-PT1/2	Rc1/2	φ10	37.5	17.5	19	24×φ26.5	φ17	φ9	40	56
NFC12-PT1/2		φ12	38.5	17.5	20	24×φ26.5	φ19	φ11	50	58

面板快速连接器 / NPC

可提供
FITTING/TFITNPC CAD数据。



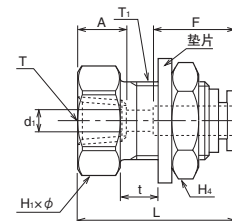
尺寸表

标记 型号	适用 导管外径	L	F 导管 插入长度	t 最大 面板厚度	H4 对边宽	T1	垫片外径	垫片厚度	最小 内径	有效 横截面积 (mm ²)	重量 (g)
NPC4	φ4	30	13.5	7.5	17	M12×1	φ24	2.5	φ3	3.5	5
NPC6	φ6	33	15	9.5	19	M14×1	φ28	2.5	φ5	12.5	7
NPC8	φ8	35	16	10	22	M16×1	φ30	3	φ7	28	9
NPC10	φ10	41	19	14	27	M20×1	φ37	3	φ9	45	16
NPC12	φ12	43	20	16	30	M22×1	φ39	3	φ11	67	67

可提供
FITTING/TFITNPFC CAD数据。



母头面板快速连接器 / NPFC

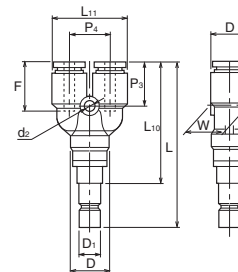


尺寸表

标记 型号	连接口径 T	适用 导管外径	L	A	F 导管 插入长度	t 最大 面板厚度	H1×φ 对边宽× 最大外径	H4 对边宽	T1	垫片 外径	垫片 厚度	d1	最小 内径	有效 横截面积 (mm ²)	重量 (g)
NPFC4-PT1/8	Rc1/8	φ4	27.5	8.7	13.5	7.5	17×φ18.5	17	M12×1	φ24	2.5	φ3	φ3	4	22
NPFC6-PT1/8		φ6	30	8.7	15	9.5	19×φ21	19	M14×1	φ28	2.5	φ5	φ5	10.5	44
NPFC6-PT1/4	Rc1/4	φ6	35.5	12.5	15	9.5	19×φ21	19	M14×1	φ28	2.5	φ5	φ5	10.5	50
NPFC8-PT1/4		φ8	34.5	12.5	16	10	22×φ24.5	22	M16×1	φ30	3	φ7	φ7	25	64
NPFC10-PT1/4		φ10	40.5	12.5	19	14	27×φ30	27	M20×1	φ37	3	φ9	φ9	40	117
NPFC12-PT1/4		φ12	42.5	12.5	20	16	30×φ33.5	30	M22×1	φ39	3	φ10.5	φ10.5	45	147
NPFC8-PT3/8	Rc3/8	φ8	38.5	13.5	16	10	22×φ24.5	22	M16×1	φ30	3	φ7	φ7	26	68
NPFC10-PT3/8		φ10	40.5	13.5	19	14	27×φ30	27	M20×1	φ37	3	φ9	φ9	40	107
NPFC12-PT3/8		φ12	42.5	13.5	20	16	30×φ33.5	30	M22×1	φ39	3	φ11	φ11	50	138

Y形插塞 / NYA

可提供
FITTING/TFITNYA CAD数据。



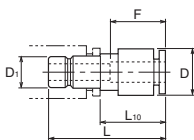
尺寸表

标记 型号	适用 导管外径	L	L10	L11	F 导管 插入长度	P3	P4	W	D	D1	d2	最小 内径	有效 横截面积 (mm ²)	重量 (g)
NYA4-4	φ4	48	35	21	13.5	12.5	11	9.7	φ9.7	φ4	φ3.2	φ3	3.5	8
NYA6-6	φ6	52.5	39	25	15	14.5	12	12.5	φ12.5	φ6	φ4.2	φ4.5	9	14
NYA8-8	φ8	56	42	29	16	16	14	14.5	φ14.5	φ8	φ4.2	φ6	18	19
NYA10-10	φ10	63.5	47	35	19	18	17.5	17.5	φ17.5	φ10	φ4.2	φ8	28	31
NYA12-12	φ12	70	52	40	20	20	20	20	φ20	φ12	φ4.2	φ10	40	42

可提供
FITTING/TFITNR CAD数据。



渐缩管 / NR

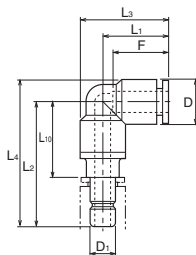


尺寸表

型号	标记	适用 导管外径	D ₁	L	L ₁₀	F 导管 插入长度	D	最小 内径	有效 横截面积 (mm ²)	重量 (g)
NR4-6	φ4	φ6	30	16.5	13.5	φ10	φ3	3.5	8	
NR4-8		φ8	30.5	16.5	13.5	φ10	φ3	3.5	11	
NR6-8	φ6	φ8	32	17.5	15	φ12	φ5	10.5	11	
NR6-10		φ10	34.5	17.5	15	φ12	φ5	10.5	17	
NR6-12		φ12	36	17.5	15	φ13	φ5	10.5	25	
NR8-10	φ8	φ10	34.5	18	16	φ14	φ7	28	15	
NR8-12		φ12	36	18	16	φ14	φ7	28	22	
NR10-12	φ10	φ12	39	21	19	φ17	φ9	45	23	

适配器弯管 / NAL

可提供
FITTING/TFITNAL CAD数据。



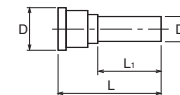
尺寸表

型号	标记	适用 导管外径	D ₁	L ₁	L ₂	L ₃	L ₄	L ₁₀	F 导管 插入长度	D	最小 内径	有效 横截面积 (mm ²)	重量 (g)
NAL4	φ4	φ4	16.5	31.5	21.5	36.5	18	13.5	φ9.7	φ3	4	6	
NAL6	φ6	φ6	18.5	34.5	24.5	41	21	15	φ12.5	φ4	12	10	
NAL8	φ8	φ8	20.5	36	27.5	43.5	22	16	φ14.5	φ6	20	14	
NAL10	φ10	φ10	24.5	41.5	33	50.5	25	19	φ17.5	φ8	35	22	
NAL12	φ12	φ12	26	45.5	35.5	55.5	27	20	φ20	φ10	43	30	

可提供
FITTING/TFITBC CAD数据。



空插塞 / BC



尺寸表

型号	标记	适用导管外径	L	L ₁	D	D ₁	重量 (g)
BC4	φ4	28	15.5	φ7.7	φ4	0.75	
BC6	φ6	28	16	φ9.7	φ6	1.2	
BC8	φ8	29	16	φ11.7	φ8	1.7	
BC10	φ10	32	17.7	φ14	φ10	2.5	
BC12	φ12	34	20.4	φ16	φ12	3.8	

在只需轻轻插入导管即可牢固安装的树脂制快速接头中，增加了异径活接头、歧管型。

- 适用范围广
通过紧凑配置适合不同导管配管的异径活接头和快速接头，并增加一体化的歧管型，可对应各种用途。
- 连接方便
导管安装、拆卸无需任何工具，安装和拆卸仅需1~2秒即可快速完成。
- 压力损失小
接头内部最小直径大于等于导管内径，压力损失小，流量大。
- 拆卸方便
只需按压分离套筒，拔出导管，即可方便地进行拆卸。



规格

使用流体	空气
工作压力范围	0~1MPa
工作温度范围	-20~+60°C (但无冻结)
推荐导管	尼龙管 (N2系列) 聚氨酯管 (TE系列)
销售单位	单体: 10个 带歧管: 5个

• 请确认导管的工作压力范围及工作温度范围。

种类概要

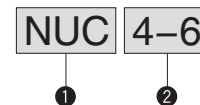
种类	型号	连接口径	适用导管外径				
			φ4	φ6	φ8	φ10	φ12
异径活接连接器	NUC	—	○	○	○	○	○
异径活接T形接头	NUT	—	○	○	○	○	○
异径Y形活接头	NYB	—	○	○	○	○	○
歧管型	NMA	—	○	○	○	○	○
歧管型	NMB	Rc1/4	○	○	—	—	—
		Rc3/8	—	—	○	—	—

型号记号

订购时，请用以下型号记号与本公司联系。

• 异径活接头单体

(销售单位: 10个)



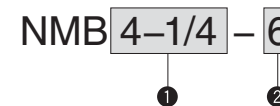
• 歧管 (带快速接头) 型

(销售单位: 5个)



• 歧管 (螺纹配管) 型

(销售单位: 5个)



标记说明

型 号	
①	NUC 异径活接连接器
	NUT 异径活接T形接头
	NYB 异径Y形活接头
适用导管外径	
②	4-6 4mm, 6mm
	6-8 6mm, 8mm
	8-10 8mm, 10mm
	10-12 10mm, 12mm

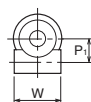
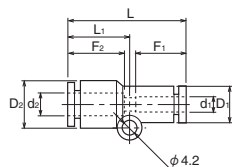
标记说明

适用导管外径		
①	4-8 气口A: 4mm 气口B: 8mm	
	6-10 气口A: 6mm 气口B: 10mm	
	8-12 气口A: 8mm 气口B: 12mm	
气口A数量		
②	6 6个	
	10 10个	

标记说明

适用歧管外径、螺纹连接口径		
①	4-1/4 导管: 4mm 螺纹直径: Rc1/4	
	6-1/4 导管: 6mm 螺纹直径: Rc1/4	
	8-3/8 导管: 8mm 螺纹直径: Rc3/8	
气口A数量		
②	6 6个	
	10 10个	

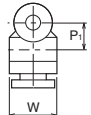
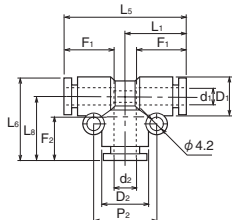
异径活接连接器/NUC



尺寸表

型号	适用导管外径		L	L ₁	P ₁	导管插入长度		D ₁	D ₂	W	最小内径	有效横截面积 (mm ²)	重量 (g)
	d ₁	d ₂				F ₁	F ₂						
NUC4-6	φ4	φ6	31.5	16.5	6	13.5	15	φ9.7	φ12.5	12.5	φ3	3.5	5
NUC6-8	φ6	φ8	34	17.5	7	15	16	φ12.5	φ14.5	14.5	φ5	11.5	7
NUC8-10	φ8	φ10	38	20.5	8.5	16	19	φ14.5	φ17.5	17.5	φ7	31.5	11
NUC10-12	φ10	φ12	42	21.5	9.8	19	20	φ17.5	φ20	20	φ9	53	17

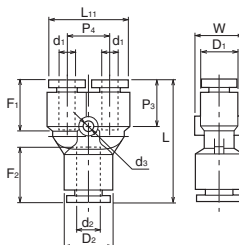
异径活接T形接头/NUT



尺寸表

型号	适用导管外径		L ₁	L ₅	L ₆	L ₈	P ₁	P ₂	导管插入长度		D ₁	D ₂	W	最小内径	有效横截面积 (mm ²)	重量 (g)
	d ₁	d ₂							F ₁	F ₂						
NUT4-6	φ4	φ6	17	34	17.5	22.5	7	17	13.5	15	φ9.7	φ12.5	12.5	φ3	2.5	8
NUT6-8	φ6	φ8	19	38	20	26	8.5	19	15	16	φ12.5	φ14.5	14.5	φ5	15.5	11
NUT8-10	φ8	φ10	21.5	43	24	31	9.5	22	16	19	φ14.5	φ17.5	17.5	φ7	21	18
NUT10-12	φ10	φ12	25	50	26	35	11	24	19	20	φ17.5	φ20	20	φ9	27	26

异径Y形活接头/NYB



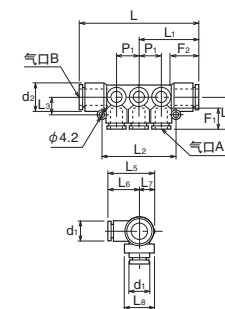
尺寸表

型号	适用导管外径		L	L ₁₁	导管插入长度		P ₃	P ₄	W	D ₁	D ₂	d ₃	最小内径	有效横截面积 (mm ²)	重量 (g)
	d ₁	d ₂			F ₁	F ₂									
NYB4-6	φ4	φ6	33	21	13.5	15	12.5	11	12.5	φ9.7	φ12.5	φ3.2	φ3	5.1	8
NYB6-8	φ6	φ8	38.5	25	15	16	14.5	12	14.5	φ12.5	φ14.5	φ4.2	φ5	19.2	12
NYB8-10	φ8	φ10	44	29	16	19	16	14	17.5	φ14.5	φ17.5	φ4.2	φ7	36.4	19
NYB10-12	φ10	φ12	49	35	19	20	18	17.5	20	φ17.5	φ20	φ4.2	φ9	58.5	29

尺寸表

型号	适用导管外径		L	L ₁	L ₂	L ₃	L ₄	L ₅	L ₆	L ₇	L ₈	导管插入长度		P ₁	d ₁	d ₂	气口A数量	有效横截面积 (mm ²)	重量 (g)
	气口A	气口B										F ₁	F ₂						
NMA4-8-6	φ4	φ6	62	31	36	10	19	28	19	9	19	14	16	10.5	φ9.7	φ14.5	6	2.5	20
NMA4-8-10	φ4	φ8	84	42	57	10	19	28	19	9	19	14	16	10.5	φ9.7	φ14.5	10	2.5	30
NMA6-10-6	φ6	φ10	74	37	44	12	21	30	21	9	19	15	19	13	φ12.5	φ17.5	6	12.1	35
NMA6-10-10	φ6	φ10	100	50	70	12	21	30	21	9	19	15	19	13	φ12.5	φ17.5	10	12.1	30
NMA8-12-6	φ8	φ12	84	42	51	13	23	33	23	10	21	16	20	15.5	φ14.5	φ20	6	27.9	50
NMA8-12-10	φ8	φ12	115	58	82	13	23	33	23	10	21	16	20	15.5	φ14.5	φ20	10	27.9	70

注) 有效横截面积为1个气口A时的值。

歧管
(螺纹配管)/NMA

尺寸表

型号	适用导管		L	L ₁	L ₂	L ₃	L ₄	L ₅	L ₆	L ₇	L ₈	驱动长度 F ₁	P ₁	d ₁	H×φ 对边宽× 最大外径	气口A数量	有效横截面积 (mm ²)	重量 (g)
	气口A	气口B																
NMB4-1/4-6	4	Rc ¹ / ₄	84	42	36	10	19	28	19	9	19	14	10.5	φ9.7	17×φ18.5	6	2.5	60
NMB4-1/4-10	4	Rc ¹ / ₄	106	53	57	10	19	28	19	9	19	14	10.5	φ9.7	17×φ18.5	10	2.5	70
NMB6-1/4-6	6	Rc ¹ / ₄	96	48	44	12	21	30	21	9	19	15	13	φ12.5	17×φ18.5	6	12.1	80
NMB6-1/4-10	6	Rc ¹ / ₄	122	61	70	12	21	30	21	9	19	15	13	φ12.5	17×φ18.5	10	12.1	95
NMB8-3/8-6	8	Rc ³ / ₈	106	53	51	13	23	33	23	10	21	16	15.5	φ14.5	19×φ21	6	27.9	95
NMB8-3/8-10	8	Rc ³ / ₈	137	69	82	13	23	33	23	10	21	16	15.5	φ14.5	19×φ21	10	27.9	115

注) 有效横截面积为1个气口A时的值。

歧管
(螺纹配管)/NMB