

外形小，重量轻，不需要调节，M36 尺寸的螺纹型负载对应式缓冲器。

- 针对负载，平缓地停止碰撞物。
- 外径已实施螺纹切削，使用时和安装螺栓一样简单便捷。
- 对同一个碰撞物，可以 2 台以上并列使用。
- 机型丰富，包括防止碰撞时噪音的带帽盖型，以及在行程末端获取信号的带开关型等。
- 结构简单牢固，迷你缓冲器本体可以作为止动块使用。



①F3M36N040SD ②F3M36S040SD-C
③·④F3M36S040SD-JA

规格

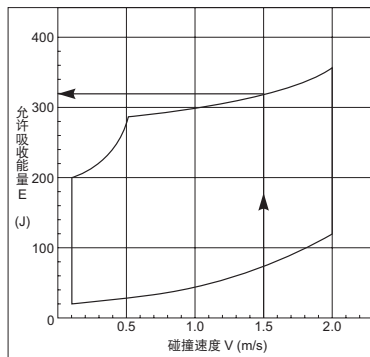
型号	F3M36N040SD (标准型)	F3M36S040SD-C (带帽盖型)
吸收能量范围 J	353	
行程 mm	40	
(注 1) 等效重量范围 kg	1410	
每分钟最大能量容量 J/min	127 ~ 4900	
碰撞物重量范围 kg	1000 以下	
碰撞速度范围 m/s	0.1 ~ 2.0	
最大阻力值 N	23700	
(注 2) 活塞杆复位力 N	44.6 ~ 85.3	
(注 2) 活塞杆复位时间 s	0.4	
最大使用循环 次/min	60	
使用温度范围 °C	-5 ~ +70 (带开关型: -5 ~ +50) (不结冰)	
支持型号	FA 型 · FB 型 · LA 型	
重量 kg	本体 1.054	1.160
	支持配件 FA 配件: 0.399 FB 配件: 0.621 LA 配件: 0.369 带开关: 0.476	
相关零件	开关	

(注 1) 表中的每分钟最大能量容量表示环境温度 26.7°C 时的数据。
将环境温度 T (°C) 条件下每分钟最大能量容量设为 E_2 (J/min)，通过如下算式
$$E_2 = \frac{(82.2 - T)}{55.5} \times 1410$$

来表示。

(注 2) 表示行程压入 40mm 时的最大值。

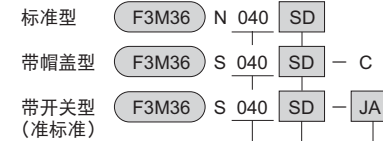
吸收能量表



表格说明

碰撞速度 $V=1.5\text{m/s}$ 时，找出 F3M36 的允许吸收能量 E (J)。从吸收表中找出 $V=1.5\text{m/s}$ 对应的 E 后，由左图可知 $E=73.5 \sim 314\text{J}$ 。(允许吸收能量 E 必须在 $73.5 \sim 314\text{J}$ 的范围内使用。)

型号记号 订购时，请通过以下型号记号联系。



支持型号

SD	基本型
FA	活塞杆法兰型
FB	端头法兰型
LA	底脚型

开关记号

注) 关于适用开关，请从开关一览表选定。

订购开关时的注意事项

- 开关在出厂时没有组装到缓冲器本体上。

开关一览表

种类	开关记号	负载电压范围	负载电流范围	保护回路	指示灯	接线方式	导线长度	适合负载
有触点	JA ZC201A	AC:85 ~ 115V	AC:2 ~ 25mA	无	无	0.2mm ² 2 芯外径φ3mm 导线后方取出	1m	小型继电器 可编程控制器
	JB ZC201B	DC:5 ~ 28V	DC:40mA 以下				3m	
	JC ZC205A	DC:10 ~ 28V	DC:5 ~ 40mA	无	发光二极管 (ON 时点亮)		1m	
	JD ZC205B						3m	

注) ● 在无保护回路的开关中，如果使用感应负载（继电器等），请务必在负载上连接保护回路 (SK-100)。
● 关于各开关的使用，请务必阅读卷末的开关规格列表。

ZC 型开关



请替换为F7M系列

单节流孔·带释压阀

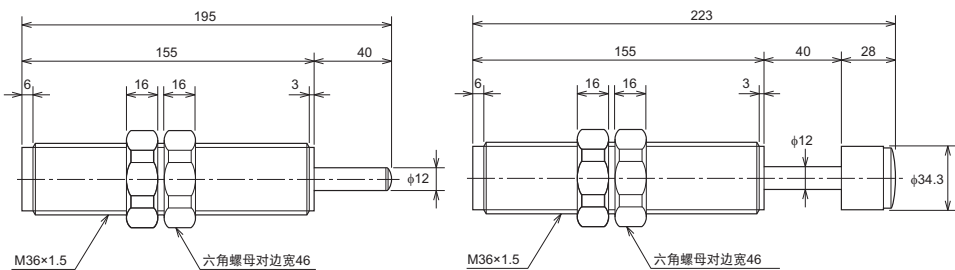
单位: mm

可提供
ABSORBER/TMSFIXB · TMSK CAD/DATA。



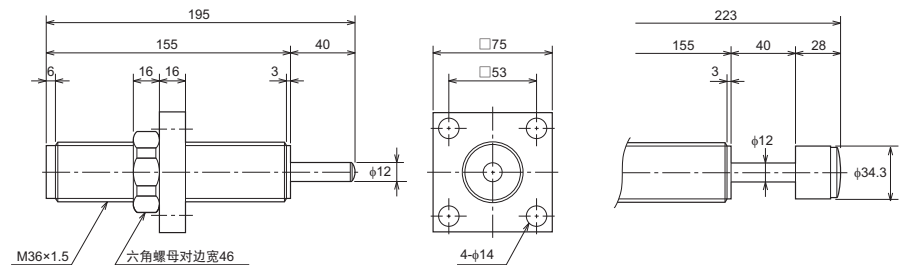
SD (基本型)
F3M36N040SD

SD (基本型、带帽盖)
F3M36S040SD-C



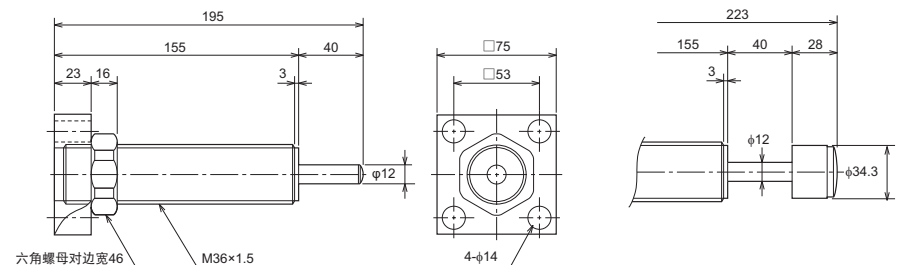
FA
F3M36N040FA

FA (带帽盖型)
F3M36S040FA-C



FB
F3M36N040FB

FB (带帽盖型)
F3M36S040FB-C



请替换为F7M系列

单节流孔·带释压阀

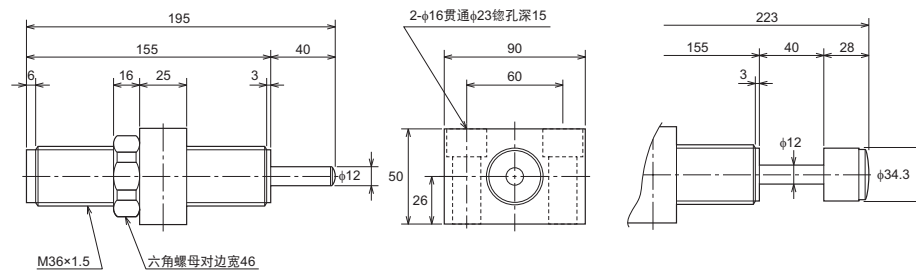
单位: mm

可提供
ABSORBER/TMSFIXB · TMSK CAD/DATA。



LA
F3M36N040LA

LA (带帽盖型)
F3M36S040LA-C



带开关型

F3M36S040 [SD] - 开关记号

