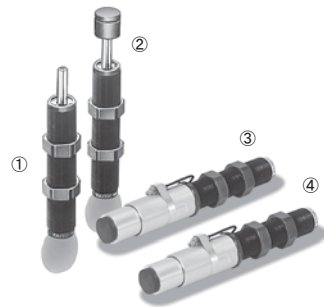


外形小，重量轻，不需要调节，M30尺寸的螺纹型负载对应式缓冲器。

- 针对负载，平缓地停止碰撞物。
- 外径已实施螺纹切削，使用时和安装螺栓一样简单便捷。
- 对同一个碰撞物，可以2台以上并列使用。
- 机型丰富，包括防止碰撞时噪音的带帽盖型，以及在行程末端获取信号的带开关型等
- 结构简单牢固，迷你缓冲器本体可以作为止动块使用。



①F3M30N035SD ②F3M30S035SD-C
③·④F3M30S035SD-JA

规格

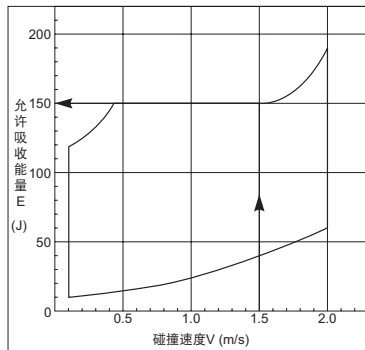
型号	F3M30N035SD (标准型)	F3M30S035SD-C (带帽盖)
最大吸收能量 J	186	
行程 mm	35	
(注1) 每分钟最大能量容量 J/min	1130	
使用推进力范围 N	118 ~ 3290	
碰撞物重量范围 kg	670 以下	
碰撞速度范围 m/s	0.1 ~ 2.0	
最大阻力值 N	14200	
(注2) 活塞杆复位力 N	42.6 ~ 73.2	
(注2) 活塞杆复位时间 s	0.3	
最大使用循环 次/min	60	
使用温度范围℃	-5 ~ +70 (带开关型: -5 ~ +50) (不结冰)	
支持型号	FA型·FB型·LA型	
重量	本体 0.676	0.739
kg	支撑配件 FA配件: 0.299 FB配件: 0.468 LA配件: 0.269 带开关: 0.287	
相关零件	开关	

(注1) 表中的每分钟最大能量容量表示环境温度 26.7℃时的数据。
将环境温度 T (℃) 条件下每分钟最大能量容量设为 E_z (J/min)，通过如下算式
$$E_z = \frac{(82.2 - T)}{55.5} \times 1130$$

来表示。

(注2) 表示行程压入 35mm 时的最大值。

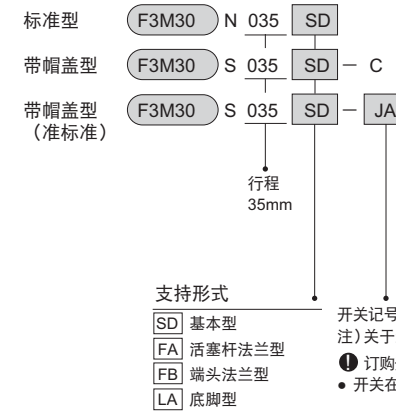
吸收能量表



表格说明

碰撞速度 $V=1.5\text{m/s}$ 时，找出 F3M30 的允许吸收能量 E (J)。从吸收表中找出 $V=1.5\text{m/s}$ 对应的 E 后，由左图可知 $E=39.2 \sim 147\text{J}$ 。(允许吸收能量 E 必须在 $39.2 \sim 147\text{J}$ 的范围内使用。)

型号记号 订购时，请通过以下型号记号联系。



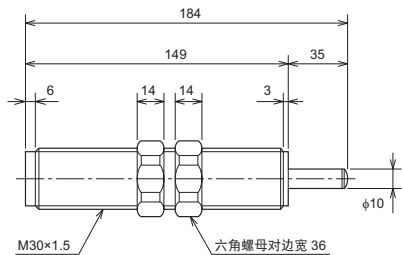
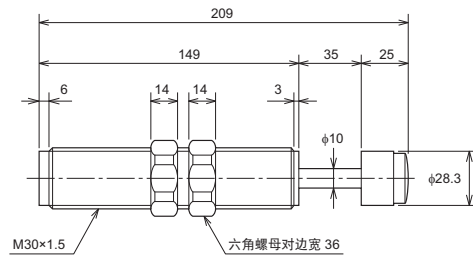
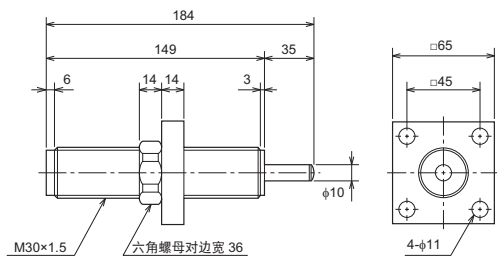
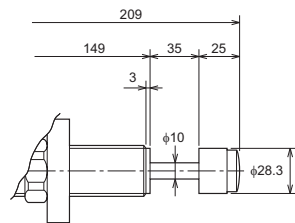
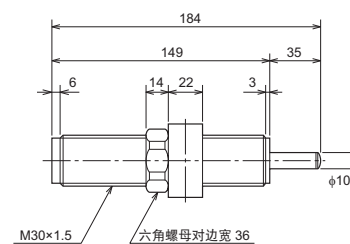
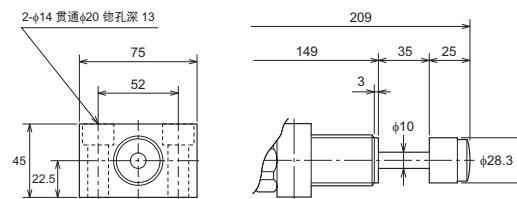
开关一览表

种类	开关记号	负载电压范围	负载电流范围	保护回路	指示灯	接线方式	导线长度	适合负载
有触点	JA ZC201A	AC:85~115V	AC:2~25mA	无	无	0.2mm ² 2芯外径φ3mm 导线后方取出	1m	小型继电器 可编程控制器
	JB ZC201B	DC:5~28V	DC:40mA以下	无	发光二极管 (ON时点亮)		3m	
	JC ZC205A	DC:10~28V	DC:5~40mA	无			1m	
	JD ZC205B						3m	

注) • 在无保护回路的开关中，如果使用感应负载(继电器等)，请务必在负载上连接保护回路(SK-100)。
• 关于各开关的使用，请务必阅读卷末的开关规格列表。

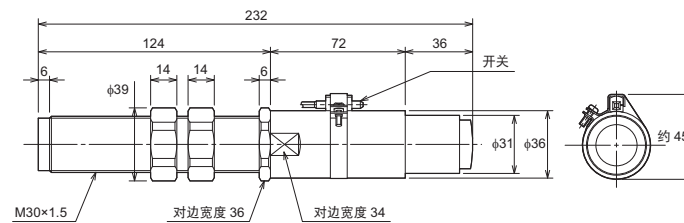
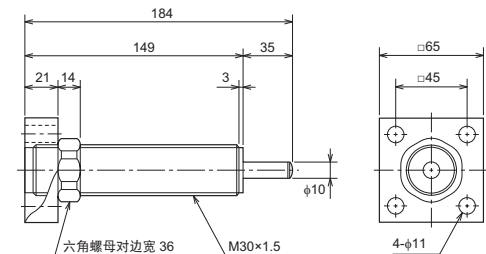
ZC型开关



SD (基本型)
F3M30N035SDSD (基本型、带帽盖)
F3M30S035SD-CFA
F3M30N035FAFA (带帽盖型)
F3M30S035FA-CLA
F3M30N035LALA (带帽盖型)
F3M30S035LA-C

带开关型

F3M25S025 SD - 开关记号

FB
F3M30N035FBFB (带帽盖型)
F3M30S035FB-C