

## 外形小，重量轻，不需要调节，M25 尺寸的螺纹型负载对应式缓冲器。

- 针对负载，平缓地停止碰撞物。
- 外径已实施螺纹切削，使用时和安装螺栓一样简单便捷。
- 对同一个碰撞物，可以 2 台以上并列使用。
- 机型丰富，包括防止碰撞时噪音的带帽盖型，以及在行程末端获取信号的带开关型等。
- 结构简单牢固，迷你缓冲器本体可以作为止动块使用。



①F3M25N025SD ②F3M25S025SD-C  
③·④F3M25S025SD-JA

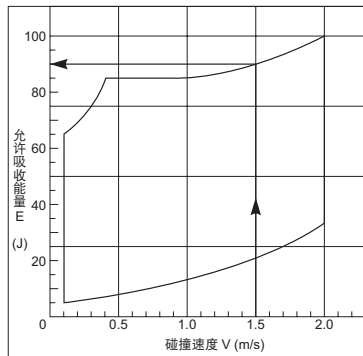
### 规格

| 型号              | F3M25N025SD<br>(标准型)            | F3M25S025SD-C<br>(带帽盖型)                           |
|-----------------|---------------------------------|---|
| 吸收能量范围 J        | 98.1                            |   |
| 行程 mm           | 25                              |   |
| (注1) 等效重量范围 kg  | 745                             |   |
| 每分钟最大能量容量 J/min | 88.3 ~ 2500                     |   |
| 碰撞物重量范围 kg      | 510 以下                          |   |
| 碰撞速度范围 m/s      | 0.1 ~ 2.0                       |   |
| 最大阻力值 N         | 11700                           |   |
| (注2) 活塞杆复位力 N   | 27.9 ~ 58.4                     |   |
| (注2) 活塞杆复位时间 s  | 0.3                             |   |
| 最大使用循环 次/min    | 60                              |   |
| 使用温度范围 °C       | -5 ~ +70 (带开关型: -5 ~ +50) (不结冰) |   |
| 支持型号            | FA 型 · FB 型 · LA 型              |   |
| 重量 kg           | 本体 0.381                        | 0.425   |
|                 | 支持配件                            | FA 配件: 0.129 FB 配件: 0.226 LA 配件: 0.243 带开关: 0.219 |
| 相关零件            | 开关                              |   |

(注1) 表中的每分钟最大能量容量表示环境温度 26.7°C 时的数据。  
将环境温度 T (°C) 条件下每分钟最大能量容量设为  $E_2$  (J/min)，通过如下算式来表示。  
$$E_2 = \frac{(82.2 - T)}{55.5} \times 745$$

(注2) 表示行程压入 25mm 时的最大值。

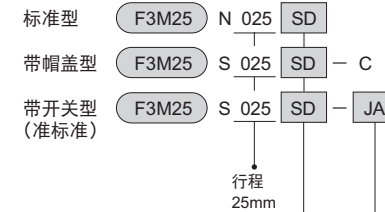
### 吸收能量表



### 表格说明

碰撞速度  $V=1.5\text{m/s}$  时，找出 F3M25 的允许吸收能量  $E$  (J)。从吸收表中找出  $V=1.5\text{m/s}$  对应的  $E$  后，由左图可知  $E=19.6 \sim 88.3\text{J}$ 。(允许吸收能量  $E$  必须在  $19.6 \sim 88.3\text{J}$  的范围内使用。)

型号记号 订购时，请通过以下型号记号联系。



### 支持型号

|    |        |
|----|--------|
| SD | 基本型    |
| FA | 活塞杆法兰型 |
| FB | 端头法兰型  |
| LA | 底脚型    |

### 开关记号

注) 关于适用开关，请从开关一览表中选定。

### 订购开关时的注意事项

- 开关在出厂时没有组装到缓冲器本体上。

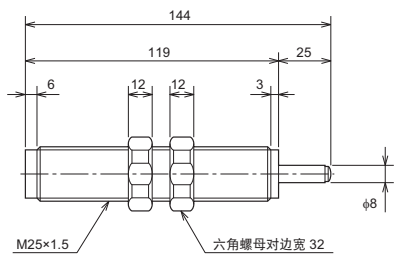
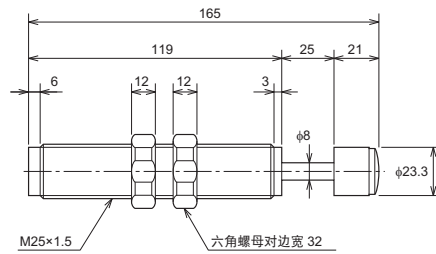
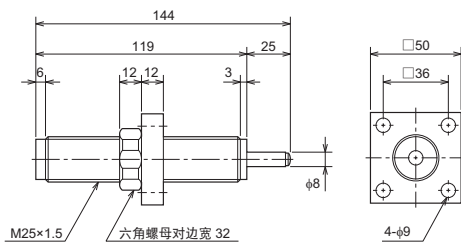
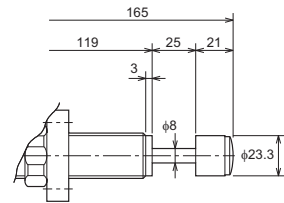
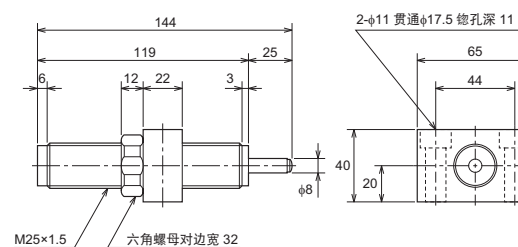
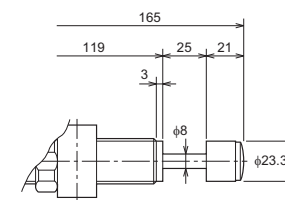
### 开关一览表

| 种类  | 开关记号      | 负载电压范围       | 负载电流范围       | 保护回路 | 指示灯               | 接线方式                                   | 导线长度 | 适合负载            |
|-----|-----------|--------------|--------------|------|-------------------|--|------|-----------------|
| 有接点 | JA ZC201A | AC:85 ~ 115V | AC:2 ~ 25mA  | 无    | 无                 | 0.2mm <sup>2</sup> 2 芯外径φ3mm<br>导线后方取出 | 1m   | 小型继电器<br>可编程控制器 |
|     | JB ZC201B | DC:5 ~ 28V   | DC:40mA 以下   |      |                   |  | 3m   |                 |
|     | JC ZC205A | DC:10 ~ 28   | VDC:5 ~ 40mA | 无    | 发光二极管<br>(ON 时点亮) |  | 1m   |                 |
|     | JD ZC205B |              |              |      |                   |  | 3m   |                 |

注) ● 在无保护回路的开关中，如果使用感应负载（继电器等），请务必在负载上连接保护回路（SK-100）。  
● 关于各开关的使用，请务必阅读卷末的开关规格列表。

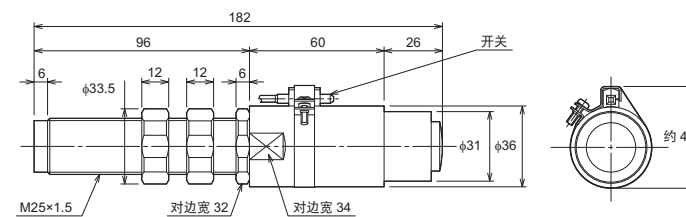
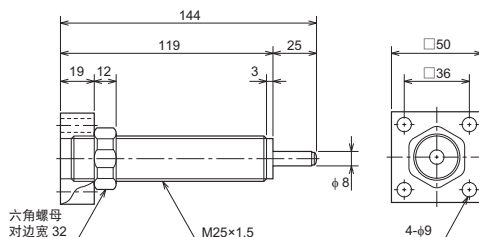
### ZC 型开关



可提供  
CAD/DATA。SD (基本型)  
F3M25N025SDSD (基本型、带帽盖)  
F3M25S025SD-CFA  
F3M25N025FAFA (带帽盖型)  
F3M25S025FA-C可提供  
CAD/DATA。LA  
F3M25N025LALA (带帽盖型)  
F3M25S025LA-C

带开关型

F3M25S025 [SD] - [开关记号]

FB  
F3M25N025FBFB (带帽盖型)  
F3M25S025FB-C