

## 开孔用油缸。

- 无需设置导轨, 可开圆孔和方孔。
- 外形尺寸小, 并排使用时, 所需安装空间小。
- 可将冲头直接安装在活塞杆顶端部。
- 行程长, 可在深凹部开孔。



## 油缸规格

种类	标准型	带止转器
型号记号	DPR	DPS
油缸内径 mm	φ26、φ40、φ50	φ40、φ50
最高工作压力	14MPa	
最低工作压力	0.6MPa	
工作温度范围	-10~+80°C (但无冻结) 注)	
适用工作油	一般矿物性工作油	
顶端跳动 (在活塞杆顶端作用1kg的横向负荷时的单侧跳动)	0.05mm以下	0.03mm以下
备注	旋转跳动0.03mm以下 (无负荷下旋转活塞杆时的直径跳动)	旋转角度0.3°以下 (无扭矩时)
适用	圆孔	方孔、异形孔

注) 若超过该温度, 各类密封、垫圈将损坏。

## 重量表

型号	行程 mm					
	30	50	75	100	125	150
DPR-26	1.95	2.15	2.40	2.65	2.90	3.15
DPR-40	3.60	3.90	4.30	4.70	5.10	5.50
DPR-50	5.20	5.65	6.20	6.75	7.30	7.85
DPS-40	4.45	4.75	5.15	5.45	5.85	6.25
DPS-50	6.40	6.85	7.40	7.95	8.50	9.05

## 附件

型号	附件
DPR	锁紧螺母用固定螺丝 1个
DPS	锁紧螺母用固定螺丝 1个、弹簧销 1个

## 标准行程范围 (标准型)

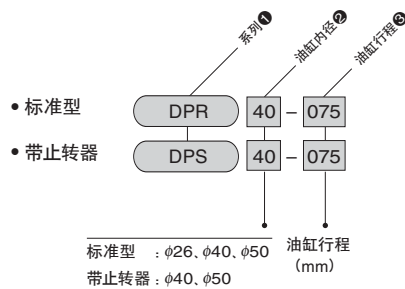
单位: mm

行程 内径	行程					
	30	50	75	100	125	150
φ26	○	○	○	○	○	○
φ40	○	○	○	○	○	○
φ50	○	○	○	○	○	○

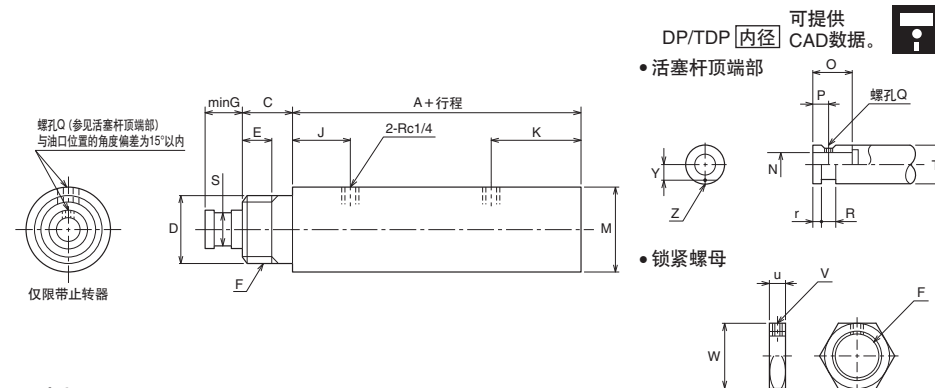
## 标准行程范围 (标准型)

单位: mm

行程 内径	行程					
	30	50	75	100	125	150
φ40	○	○	○	○	○	○
φ50	○	○	○	○	○	○



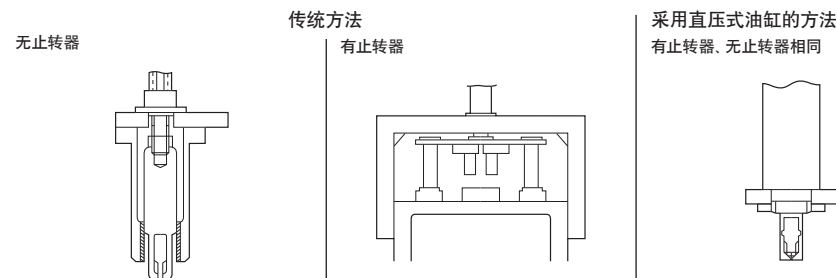
单位: mm



## 尺寸表

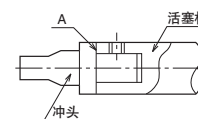
标记 型号	A	C	D	E	F	G	J	K	M	N	O	P	Q	R	r	S	T	U	V	W	Y	Z
DPR-26	96	35	39 <sup>0</sup> <sub>-0.05</sub>	18	M39×2	25	26	37	46	10 <sup>+0.009</sup> <sub>0</sub>	26	10	M5	10	5	17	18	10	M6	55	—	—
DPR-40	112	40	52 <sup>0</sup> <sub>-0.05</sub>	20	M52×2	25	35	42	60	15 <sup>+0.011</sup> <sub>0</sub>	26	10	M6	10	5	24	25	13	M6	71	—	—
DPR-50	115	45	64 <sup>0</sup> <sub>-0.05</sub>	25	M64×2	25	30	47	70	20 <sup>+0.013</sup> <sub>0</sub>	26	10	M6	10	5	34	35	15	M8	85	—	—
DPS-40	155	40	52 <sup>0</sup> <sub>-0.05</sub>	20	M52×2	25	35	60	60	15 <sup>+0.011</sup> <sub>0</sub>	26	10	M6	10	5	24	25	13	M6	71	10	φ3深4
DPS-50	162	45	64 <sup>0</sup> <sub>-0.05</sub>	25	M64×2	25	30	65	70	20 <sup>+0.013</sup> <sub>0</sub>	26	10	M6	10	5	34	35	15	M8	85	13.5	φ4深4

## 与传统的开孔方法比较



## 使用说明

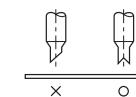
- 使用时请勿在活塞杆上作用横向负荷。
- 应确保冲头在活塞杆顶端A面承受反力。



- 请勿在倾斜面进行冲孔加工。



- 冲头带斜角使用时, 切勿采用单侧斜角。



- 切勿用扳手等强行旋转带止转器的活塞杆。

若发生故障及维护等方面的问题, 请咨询本公司。  
绝对不可自行拆解。