

## 外形小、重量轻的模拟调节式螺纹型缓冲器。

- 采用能量调节式，从前后均可进行调节。（FB 型、CB 型、带开关型除外）
- 外径已实施螺纹切削，使用时和安装螺栓一样简单便捷。
- 冲击吸收非常柔和。
- 机型丰富，包括防止碰撞时噪音的带帽盖型，以及在行程末端获取信号的带开关型等。



①A2M20N016SD ②A2M20S016CB  
③A2M20S016SD-JA

### 规格

型号	A2M20N016SD (标准型)	A2M20S016SD-C (带帽盖型)	A2M20S016CB (U 形夹型)
最大吸收能量 J	25.5		
行程 mm	16		
等价重量范围 kg	2 ~ 200		
(注1) 每分钟最大能量容量 J/min	343		
碰撞速度范围 m/s	0.15 ~ 3		
(注3) 最大阻力值 N	3610		
(注2) 活塞杆复位力 N	35.3		
(注2) 活塞杆复位时间 s	0.2		
最大使用循环 次/min	60		
使用温度范围 °C	-5 ~ +70 (带开关型: -5 ~ +50) (不结冰)		
支持型号	LA 型 · FA 型 · FB 型		仅限 CB 型
重量 kg	本体	0.19	
	支撑配件	LA · FA 配件: 0.11 FB 配件: 0.17	
相关零件	开关		

(注1) 表中的每分钟最大能量容量表示环境温度 26.7°C 时的数据。

将环境温度 T (°C) 条件下每分钟最大能量容量设为 E<sub>2</sub> (J/min)，通过如下算式

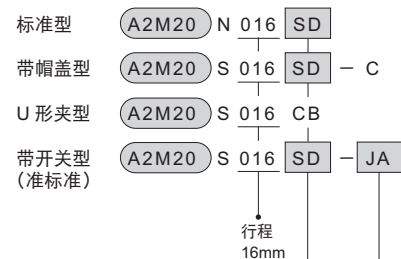
$$E_2 = \frac{(82.2 - T)}{55.5} \times \begin{matrix} \text{表中的每分钟} \\ \text{最大能量容量} \end{matrix}$$

来表示。

(注2) 表示行程压入 16mm 时的最大值。

(注3) 最大阻力值是已进行适当调节时的值。

型号记号 订购时，请通过以下型号记号联系。



### 支持型号

SD	基本型
FA	活塞杆法兰型
FB	端头法兰型
LA	底脚型

### 开关记号

(注) 关于适用开关，请从开关一览表中选定。

### 订购开关时的注意事项

- 开关在发送时没有组装到缓冲器本体上。

(注) · U 形夹型 (CB) 未制作带开关型。

### 开关一览表

种类	开关记号	负载电压范围	负载电流范围	保护回路	指示灯	接线方式	导线长度	适合负载
有触点	[JA] ZC201A	AC:85 ~ 115V	AC:2 ~ 25mA	无	无	0.2mm <sup>2</sup> 2 芯外径φ3mm 导线后方取出	1m	小型继电器 可编程控制器
	[JB] ZC201B	DC:5 ~ 28V	DC:40mA 以下	无	发光二极管 (ON 时点亮)		3m	
	[JC] ZC205A	DC:10 ~ 28V	DC:5 ~ 40mA	无			1m	
	[JD] ZC205B						3m	

- (注) • 在无保护回路的开关中，如果使用感应负载（继电器等），请务必在负载上连接保护回路 (SK-100)。
- 关于各开关的使用，请务必阅读卷末的开关规格列表。

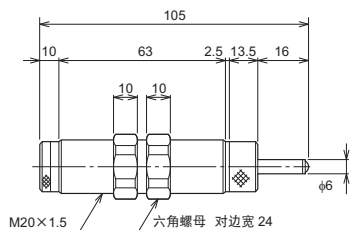
### ZC 型开关



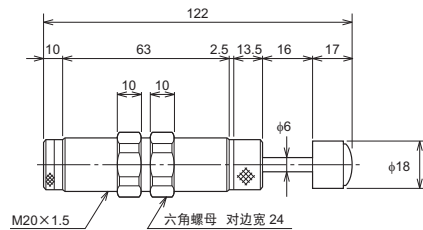
可提供  
ABSORBER/TMSADJB · TMSK CAD/DATA.



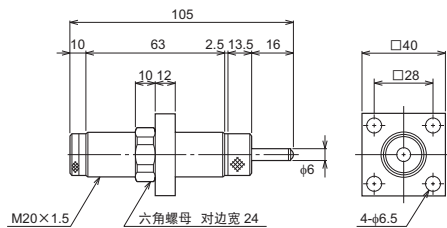
SD (基本型)  
A2M20N016SD



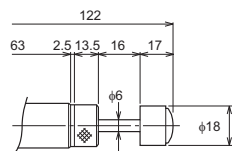
SD (带帽盖型)  
A2M20S016SD-C



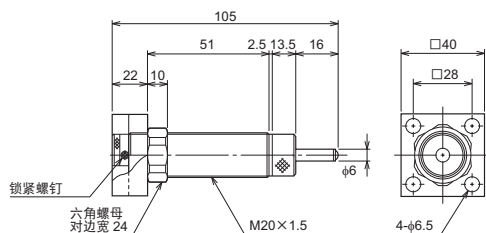
FA  
A2M20N016FA



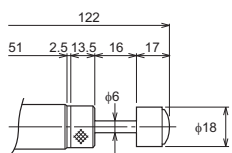
FA (带帽盖型)  
A2M20S016FA-C



FB  
A2M20N016FB



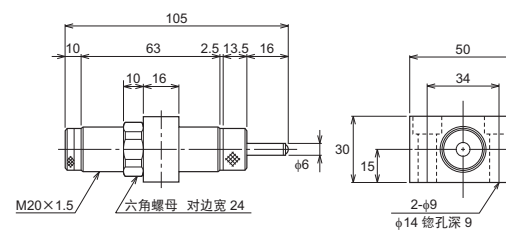
FB (带帽盖型)  
A2M20S016FB-C



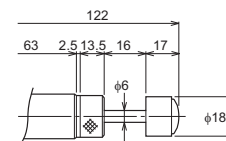
可提供  
ABSORBER/TMSADJB · TMSK CAD/DATA.



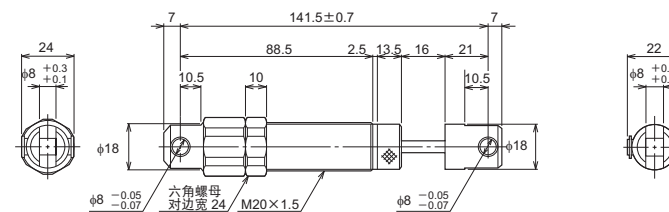
LA  
A2M20N016LA



LA (带帽盖型)  
A2M20S016LA-C

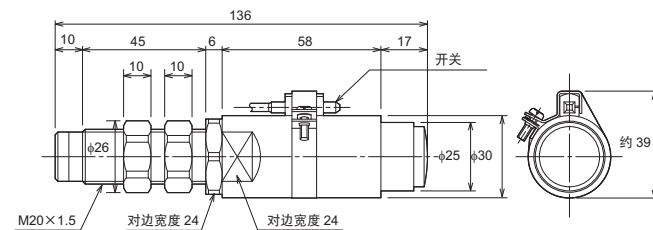


CB  
A2M20S016CB



带开关型  
A2M20S016

SD - 开关记号



● 未制造 CB 的带开关型。