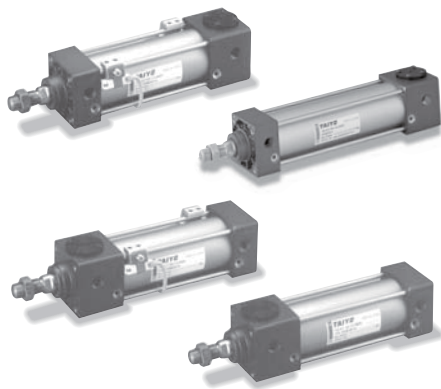


借助安全锁紧机构，即使在紧急情况下，也可锁紧活塞杆。

- 防止掉落，防止停电时等紧急情况下的故障，确保人员和设备安全。
- 安全锁紧机构提供有活塞杆侧和缸头侧 2 种，可根据用途自行选择。
- 解锁操作只需手动操作即可轻松完成。



### 气缸规格

种类	标准型、带开关型	
	带活塞杆侧锁紧装置	带缸头侧锁紧装置
系列	10A-6L1	10A-6L2
缸径 (mm)	φ40 · φ50 · φ63 · φ80 · φ100	
使用流体	空气	
供油	不需要 (也可供油)	
使用压力范围	0.15~1MPa	
耐压	1.5MPa	
使用速度范围	30~700mm/s	
使用温度范围	-10 ~ 70℃ (不结冰)	
缓冲装置	两侧带缓冲垫 (带针式防脱落机构)	
安装方式	SD · LA · LB · FA · FB · CA · CB · CC · TC	
相关零件	防尘盖	标准: 尼龙防水布 准标准: 氯丁二烯、CONEX
	顶端配件	单牙 (T形顶端)、单牙带球面轴承 (S形顶端)、双牙 (Y形顶端) 带销、F形接头 (F形顶端)
	其他	TC 用托架、CB 用托架
锁紧机构	保持力	φ40: 880N · φ50: 1374N φ63: 2182N · φ80: 3519N φ100: 5498N
	背隙	1mm 以下 (锁紧时)

注)

- 在中间位置设定开关时，考虑到与负载继电器等的响应速度的关系，气缸最大速度应在 300mm/s 以内。
- 防尘盖的 Conex 是帝人株式会社的注册商标。

### 行程制作范围

单位: mm

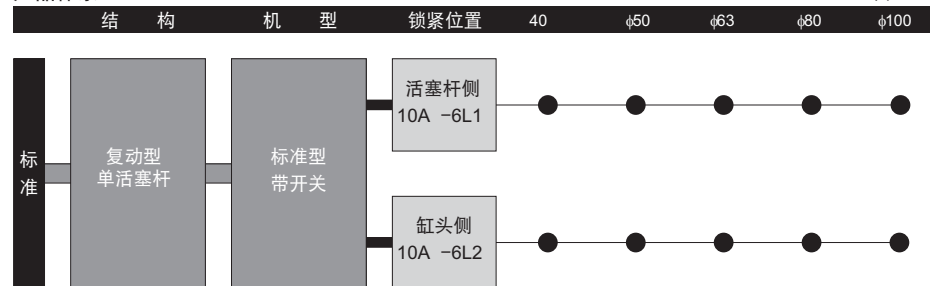
缸径	行程制作范围
φ40	~ 1000
φ50 ~ φ100	~ 1500

注)

如需超过行程制作范围的行程，请另行咨询。

### 产品体系

单位: mm



### 重量表

单位: kg

内径 mm	基本重量		每 1mm 行程加重	支撑配件重量							托架重量		顶端配件重量			
	带活塞杆侧 锁紧装置 10A-6L1	带缸头侧 锁紧装置 10A-6L2		LA	LB	FA FB	CA	CB	CC	TC	CB用	TC用	单牙 (S形顶端)	单牙 (T形顶端)	双牙 (Y形顶端)	F接头 (F形顶端)
φ40	0.94	0.98	0.00300	0.20	0.13	0.37	0.18	0.27	0.38	0.48	0.70	1.00	0.11	0.16	0.27	0.19
φ50	1.49	1.55	0.00428	0.32	0.17	0.39	0.26	0.39	0.50	0.55	0.70	1.00	0.20	0.21	0.34	0.38
φ63	2.00	2.06	0.00515	0.52	0.23	0.53	0.42	0.48	0.67	0.70	0.70	1.00	0.20	0.21	0.34	0.38
φ80	3.58	3.69	0.00834	0.85	0.38	1.60	1.08	0.92	1.76	1.16	0.72	1.44	0.36	0.62	0.87	0.75
φ100	4.67	4.83	0.01061	1.28	0.47	2.22	1.39	1.24	2.04	1.53	0.72	1.44	0.36	0.62	0.87	1.35

### 开关合计重量

单位: kg

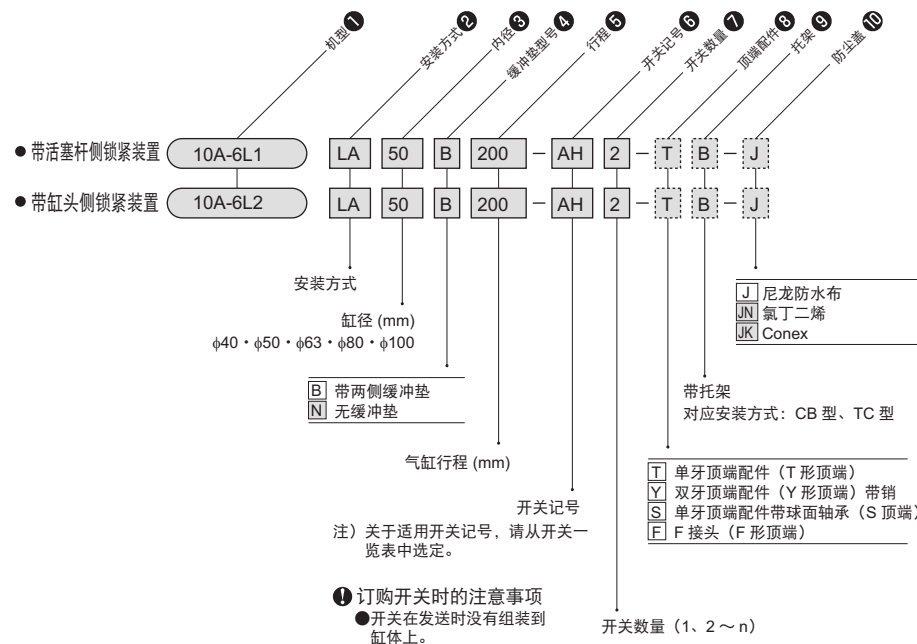
内径	开关		
	AX型		连接器式
	线长 1.5m	线长 5m	
φ40	0.05	0.13	0.04
φ50			
φ63			
φ80			
φ100			

计算式 气缸重量 (kg) = 基本重量 + (每 1mm 行程的累加重量 × 气缸行程 mm) + 支撑配件累加重量 + (开关累加重量 × 开关数量)

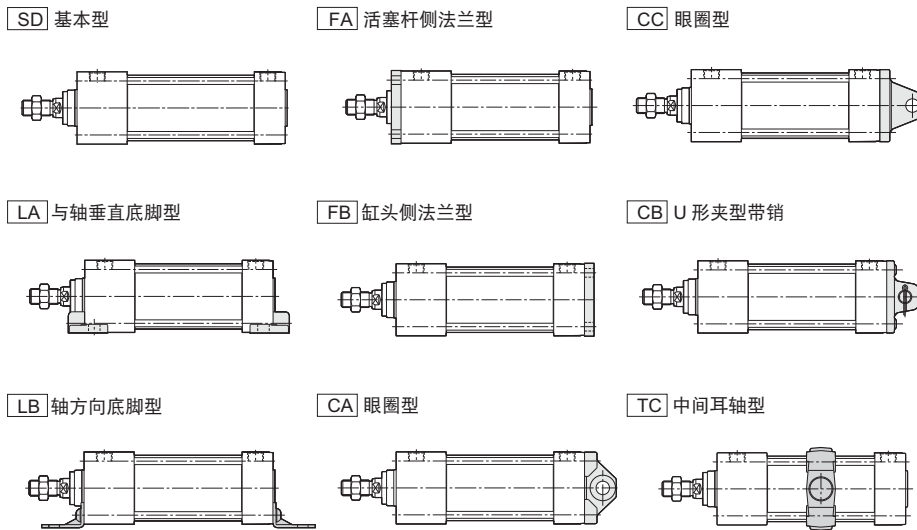
计算例 带活塞杆侧锁紧装置 内径 φ50 气缸行程 200mm 安装方式 FA 双牙 (Y形顶端) AX215 (导线长主 5m) 2 个  
 $1.49 + (0.00428 \times 200) + 0.39 + 0.34 + (0.13 \times 2) = 3.336\text{kg}$

### 标准

虚线部分不需要的情况下不填写 ■ 标准品



### 安装方式



### 开关一览表

■ 标准品

种类	开关记号	负载电压范围	负载电流范围	最大开闭容量	保护回路	指示灯	接线方式	导线长度	适合负载
有触点	[AF] AX101CE	DC:5~30V AC:5~120V	DC:5~40mA AC:5~20mA	DC:1.5W AC:2VA	无	发光二极管 (接通时红色点亮)	0.3mm <sup>2</sup> 2芯外径φ4mm 导线后方取出	1.5m	小型继电器 可编程控制器
	[AG] AX105CE							5m	
	[AH] AX111CE							1.5m	
	[AJ] AX115CE							5m	
	[AE] AX125CE	DC:30V以下 AC:120V以下	DC:40mA以下 AC:20mA以下	2VA	有	无	无	5m	
	[AK] AX11ACE	AC:5~120V	5~20mA					发光二极管 (接通时红色点亮)	
	[AL] AX11BCE	DC:5~30V	5~40mA	1.5W	有	发光二极管 (断开时红色点亮)	0.3mm <sup>2</sup> 2芯外径φ4mm 导线后方取出	0.5m	
	[AM] AX135CE	AC:90~240V DC:90~240V	5~300mA	B接点出力				5m	
	[AQ] AX145CE	DC:24~240V AC:24~240V	5~300mA	30VA	有	发光二极管 (接通时红色点亮)	0.3mm <sup>2</sup> 2芯外径φ4mm 导线后方取出	5m	
	[BE] AX201CE-1	DC:5~30V	5~40mA	-				有	
[BF] AX205CE-1	5m								
[CE] AX211CE-1	1.5m								
[CF] AX215CE-1	5m								
无触点 (C/E标准)	[CT] AX211CE-1	DC:5~30V	5~40mA	-	有	发光二极管 (双灯式红/绿)	0.3mm <sup>2</sup> 2芯外径φ4mm 导线后方取出	1.5m	
	[CU] AX215CE-1							5m	
	[CV] AX218CE-1							4针连接器式 导线后方取出	0.5m
	[CW] AZ211CE-1							0.3mm <sup>2</sup> 2芯外径φ4mm 导线上方取出	1.5m
	[CX] AZ215CE-1								5m
	[CY] AZ218CE-1							4针连接器式 导线上方取出	0.5m

注) ● 在无保护回路的开关中, 如果使用感应负载(继电器等), 请务必在负载上连接保护回路(SK-100)。  
● AX135CE的输出逻辑为B接点。活塞伸出时开关接点将变为断开(指示灯点亮)。  
● 关于各开关的详细规格, 请务必阅读卷末的开关规格栏。  
● AX型开关对上述以外的型号也全部可以安装。请参照卷末的开关规格栏。

### AX型开关

导线式

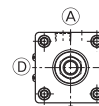
连接器式



### 订购要领

#### ■ 标准规格

- 带两侧缓冲垫
  - 端口位置A、缓冲阀位置A
- 注) ● 关于端口位置A和缓冲阀位置A以外的位置指定, 请向本公司咨询。  
● 使用安装方式LA型时, 则是(仅限φ40、φ50)端口位置B和缓冲位置B和锁紧机构位置A。



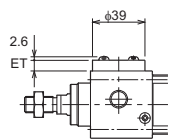
#### ■ 标准制作范围

- 带防尘盖, 无缓冲垫
  - 活塞杆顶端部位变更(尺寸记号WF、A、KK)
  - TC配件的位置变更(尺寸记号PH)
- 注) ● 关于上述以外的规格, 请另行咨询。

## SD

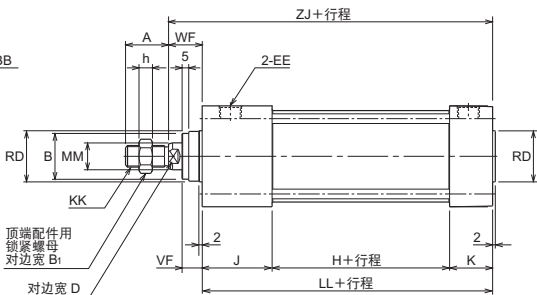
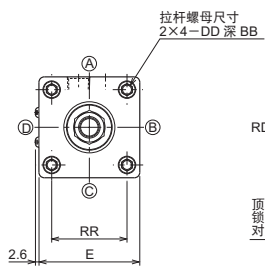
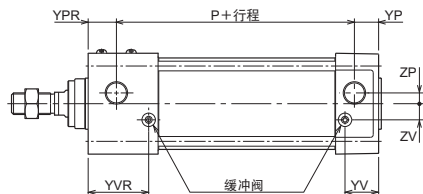
带活塞杆侧锁紧装置 10A-6L1 SD 内径 B 行程

记号	ET
内径 φ40	8
φ50	4



● 内径 φ40 · φ50

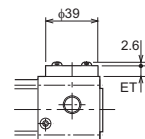
10A-6L/TA6L1 内径 可提供 CAD/DATA。



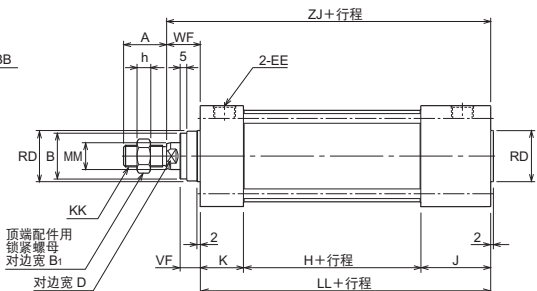
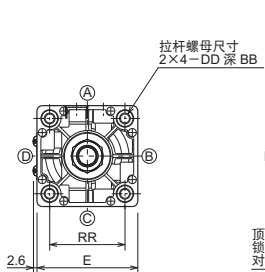
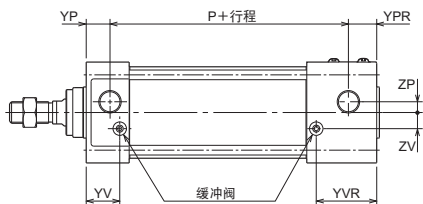
- 带开关型请参照带开关型外形尺寸图。
- 关于顶端配件尺寸图, 请参照相关零件。

带缸头侧锁紧装置 10A-6L2 SD 内径 B 行程

记号	ET
内径 φ40	8
φ50	4



● 内径 φ40 · φ50



- 带开关型请参照带开关型外形尺寸图。
- 关于顶端配件尺寸图, 请参照相关零件。

10A-6L/TA6L2 内径



## 寸法表

记号 内径	A	B	B <sub>1</sub>	BB	D	DD	E	EE	H	J	K	KK
φ40	24 (21)	φ30	19	14	14	M6×1	□50	Rc1/4	31	46	31	M12×1.25
φ50	32 (29)	φ34	22	14	17	M6×1	□62	Rc1/4	31	51	31	M16×1.5
φ63	32 (29)	φ34	22	14	17	M8×1.25	□75	Rc3/8	32	52	32	M16×1.5
φ80	40 (37)	φ39	27	15	21	M10×1.5	□94	Rc3/8	36	61	36	M20×1.5
φ100	40 (37)	φ46	27	15	26	M10×1.5	□112	Rc1/2	36	61	36	M20×1.5

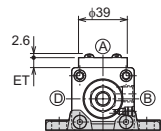
记号 内径	LL	MM	P	RD	RR	VF	WF	YP	YPR	YV	YVR	ZJ	ZP	ZV	h
φ40	108	φ16	69	φ32	□37	15	25	18	21	25.5	40.5	133	4	10	7
φ50	113	φ20	74	φ38	□47	15	25	18	21	24	44	138	7	12	10
φ63	116	φ20	77	φ38	□56	15	25	18	21	25	45	141	8	12	10
φ80	133	φ25	89	φ44	□70	21	35	20	24	29	54	168	11	16	12
φ100	133	φ30	89	φ50	□84	21	35	20	24	29	54	168	12	18	12

※A 尺寸的 ( ) 内数值为螺纹长度尺寸。

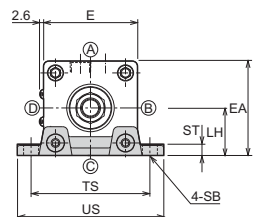
## LA

带活塞杆侧锁紧装置 10A-6L1 LA 内径 B 行程

内径	记号	ET
φ40		8
φ50		4

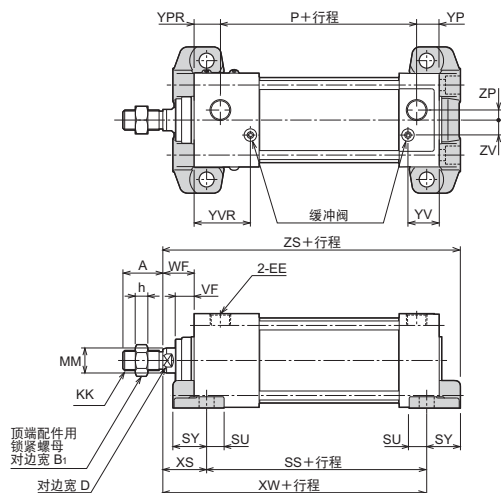


• 内径 φ40 · φ50



- 本图以外的尺寸请参照 SD (基本型)。
- 带开关型请参照带开关型外形尺寸图。
- 关于顶端配件尺寸图, 请参照相关零件。
- φ40、φ50 的端口和缓冲阀的标准位置为 B。
- (不可将端口和缓冲阀设置在 A 的位置)

10A-6L/TA6L1 内径 可提供 CAD/DATA。



## 尺寸表

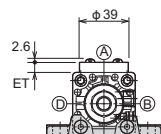
记号	A	B <sub>1</sub>	D	E	EA	EE	KK	LH	MM	P	SB	SS
φ40	24 (21)	19	14	□50	50	Rc1/4	M12×1.25	25	φ16	69	φ12	88
φ50	32 (29)	22	17	□62	62	Rc1/4	M16×1.5	31	φ20	74	φ12	93
φ63	32 (29)	22	17	□75	75.5	Rc3/8	M16×1.5	38	φ20	77	φ12	96
φ80	40 (37)	27	21	□94	94	Rc3/8	M20×1.5	47	φ25	89	φ14	107
φ100	40 (37)	27	26	□112	113	Rc1/2	M20×1.5	57	φ30	89	φ14	107

记号	ST	SU	SY	TS	US	VF	WF	XS	XW	YP	YPR	YV	YVR	ZP	ZS	ZV	h
φ40	8	14	23	70	92	15	25	35	123	18	21	25.5	40.5	4	146	10	7
φ50	9	14	25	83	105	15	25	35	128	18	21	24	44	7	153	12	10
φ63	9	14	27	95	117	15	25	35	131	18	21	25	45	8	158	12	10
φ80	13	18	34	121	147	21	35	48	155	20	24	29	54	11	189	16	12
φ100	14	18	38	140	168	21	35	48	155	20	24	29	54	12	193	18	12

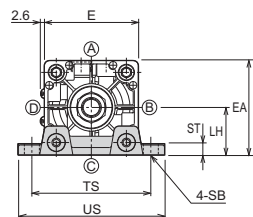
※A 尺寸的 ( ) 内数值为螺纹长度尺寸。

带缸头侧锁紧装置 10A-6L2 LA 内径 B 行程

内径	记号	ET
φ40		8
φ50		4

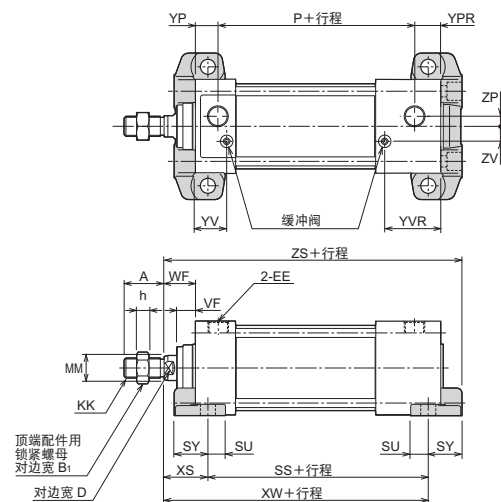


• 内径 φ40 · φ50



- 本图以外的尺寸请参照 SD (基本型)。
- 带开关型请参照带开关型外形尺寸图。
- 关于顶端配件尺寸图, 请参照相关零件。
- φ40、φ50 的端口和缓冲阀的标准位置为 B。
- (不可将端口和缓冲阀设置在 A 的位置)

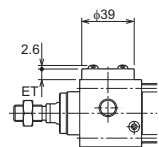
10A-6L/TA6L2 内径



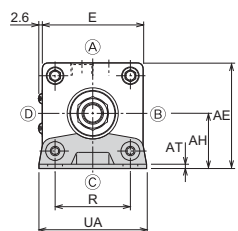
## LB

带活塞杆侧锁紧装置 10A-6L1 LB 内径 B 行程

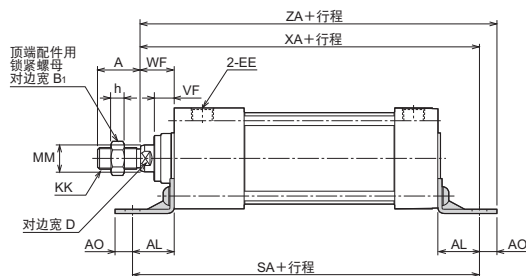
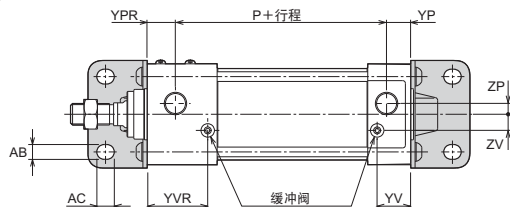
内径	ET
φ40	8
φ50	4



● 内径 φ40 · φ50



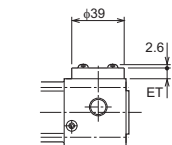
- 本图以外的尺寸请参照 SD (基本型)。
- 带开关型请参照带开关型外形尺寸图。
- 关于顶端配件尺寸图, 请参照相关零件。

可提供  
10A-6L/TA6L1 内径 CAD/DATA。

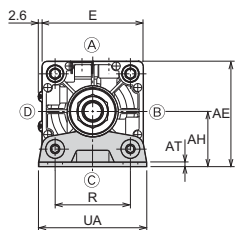
带缸头侧锁紧装置 10A-6L2 LB 内径 B 行程

10A-6L/TA6L2 内径

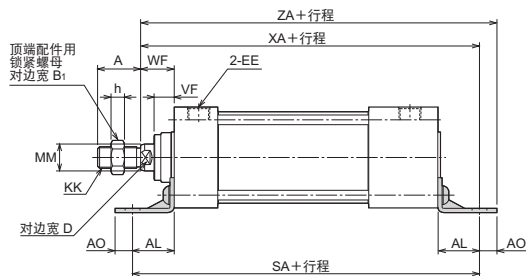
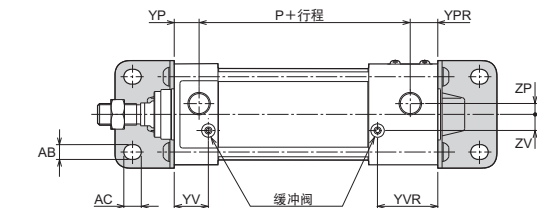
内径	ET
φ40	8
φ50	4



● 内径 φ40 · φ50



- 本图以外的尺寸请参照 SD (基本型)。
- 带开关型请参照带开关型外形尺寸图。
- 关于顶端配件尺寸图, 请参照相关零件。



## 尺寸表

记号 内径	A	AB	AC	AE	AH	AL	AO	AT	B <sub>1</sub>	D	E	EE	KK
φ40	24(21)	11	13	55	30	23.5	12.5	3.2	19	14	□50	Rc1/4	M12×1.25
φ50	32(29)	11	13	67.5	36.5	28	12	3.2	22	17	□62	Rc1/4	M16×1.5
φ63	32(29)	11	13	78.5	41	31	13	3.2	22	17	□75	Rc3/8	M16×1.5
φ80	40(37)	14	16	96	49	30	16	4	27	21	□94	Rc3/8	M20×1.5
φ100	40(37)	14	16	113	57	30	16	4	27	26	□112	Rc1/2	M20×1.5

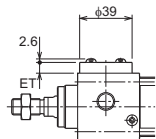
记号 内径	MM	P	R	SA	UA	VF	WF	XA	YP	YPR	YV	YVR	ZA	ZP	ZV	h
φ40	φ16	69	36	155	57	15	25	156.5	18	21	25.5	40.5	169	4	10	7
φ50	φ20	74	47	169	68	15	25	166	18	21	24	44	178	7	12	10
φ63	φ20	77	56	178	80	15	25	172	18	21	25	45	185	8	12	10
φ80	φ25	89	70	193	97	21	35	198	20	24	29	54	214	11	16	12
φ100	φ30	89	84	193	112	21	35	198	20	24	29	54	214	12	18	12

※A 尺寸的 ( ) 内数值为螺纹长度尺寸。

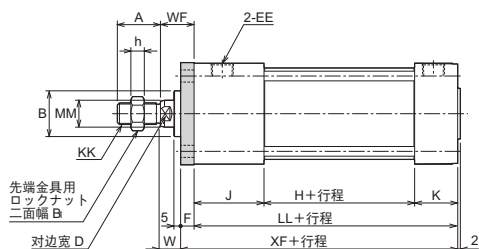
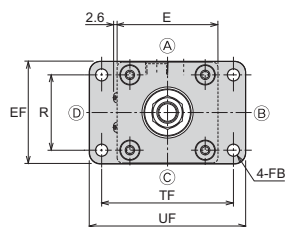
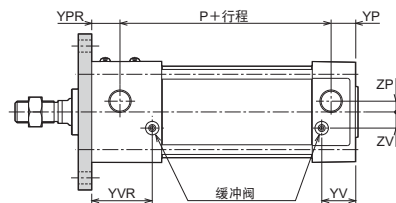
## FA

带活塞杆侧锁紧装置 10A-6L1 FA 内径 B 行程

内径	记号	ET
φ40		8
φ50		4



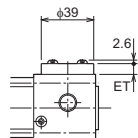
● 内径 φ40 · φ50

可提供  
10A-6L/TA6L1 内径 CAD/DATA。

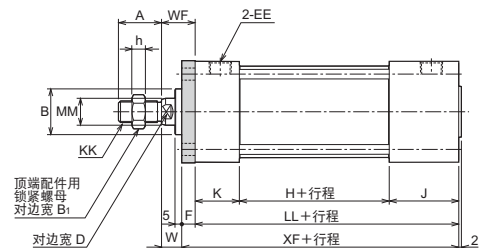
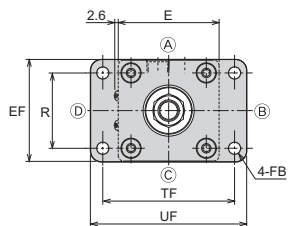
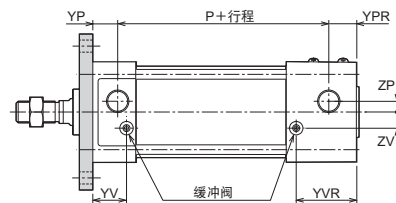
- 本图以外的尺寸请参照 SD (基本型)。
- 带开关型请参照带开关外形尺寸图。
- 关于顶端配件尺寸图, 请参照相关零件。

带缸头侧锁紧装置 10A-6L2 FA 内径 B 行程

内径	记号	ET
φ40		8
φ50		4



● 内径 φ40 · φ50



- 本图以外的尺寸请参照 SD (基本型)。
- 带开关型请参照带开关外形尺寸图。
- 关于顶端配件尺寸图, 请参照相关零件。

10A-6L/TA6L2 内径



## 尺寸表

记号 内径	A	B	B <sub>1</sub>	D	E	EE	EF	F	FB	H	J	K	KK
φ40	24 (21)	φ30	19	14	□50	Rc1/4	52	10	φ7	31	46	31	M12×1.25
φ50	32 (29)	φ34	22	17	□62	Rc1/4	65	10	φ9	31	51	31	M16×1.5
φ63	32 (29)	φ34	22	17	□75	Rc3/8	76	10	φ9	32	52	32	M16×1.5
φ80	40 (37)	φ39	27	21	□94	Rc3/8	95	16	φ12	36	61	36	M20×1.5
φ100	40 (37)	φ46	27	26	□112	Rc1/2	115	16	φ12	36	61	36	M20×1.5

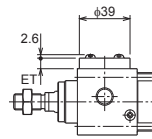
记号 内径	LL	MM	P	R	TF	UF	W	WF	XF	YP	YPR	YV	YVR	ZP	ZV	h
φ40	108	φ16	69	36	70	84	15	25	118	18	21	25.5	40.5	4	10	7
φ50	113	φ20	74	47	86	104	15	25	123	18	21	24	44	7	12	10
φ63	116	φ20	77	56	98	116	15	25	126	18	21	25	45	8	12	10
φ80	133	φ25	89	70	119	143	19	35	149	20	24	29	54	11	16	12
φ100	133	φ30	89	84	138	162	19	35	149	20	24	29	54	12	18	12

※A 尺寸的 ( ) 内数值为螺纹长度尺寸。

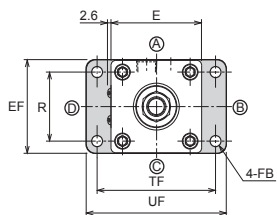
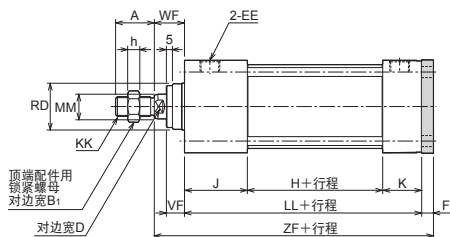
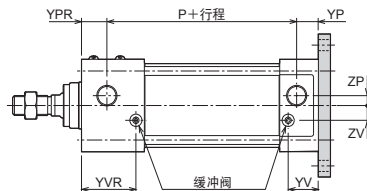
## FB

带活塞杆侧锁紧装置 10A-6L1 FB 内径 B 行程

内径	ET
φ40	8
φ50	4



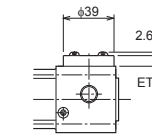
●内径φ40·φ50

可提供  
10A-6L/TA6L1 内径 CAD/DATA。

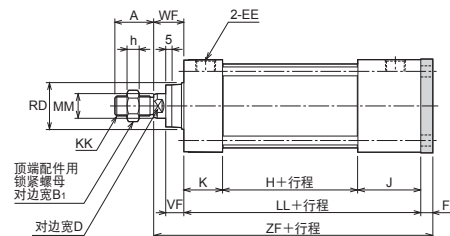
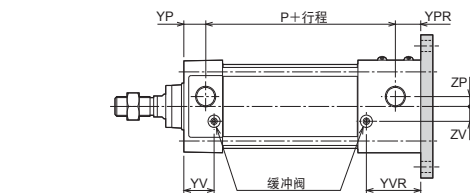
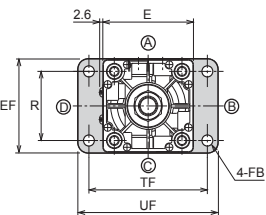
- 本图以外的尺寸请参照SD(基本型)。
- 带开关型请参照带开关型外形尺寸图。
- 关于顶端配件尺寸图, 请参照相关零件。

带缸头侧锁紧装置 10A-6L2 FB 内径 B 行程

内径	ET
φ40	8
φ50	4



●内径φ40·φ50



- 本图以外的尺寸请参照SD(基本型)。
- 带开关型请参照带开关型外形尺寸图。
- 关于顶端配件尺寸图, 请参照相关零件。

10A-6L/TA6L2 内径

## 尺寸表

记号 内径	A	B <sub>1</sub>	D	E	EE	EF	F	FB	H	J	K	KK	LL
φ40	24 (21)	19	14	□50	Rc1/4	52	10	φ7	31	46	31	M12×1.25	108
φ50	32 (29)	22	17	□62	Rc1/4	65	10	φ9	31	51	31	M16×1.5	113
φ63	32 (29)	22	17	□75	Rc3/8	76	10	φ9	32	52	32	M16×1.5	116
φ80	40 (37)	27	21	□94	Rc3/8	95	16	φ12	36	61	36	M20×1.5	133
φ100	40 (37)	27	26	□112	Rc1/2	115	16	φ12	36	61	36	M20×1.5	133

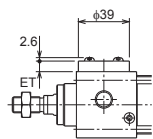
记号 内径	MM	P	R	RD	TF	UF	VF	WF	YP	YPR	YV	YVR	ZF	ZP	ZV	h
φ40	φ16	69	36	φ32	70	84	15	25	18	21	25.5	40.5	143	4	10	7
φ50	φ20	74	47	φ38	86	104	15	25	18	21	24	44	148	7	12	10
φ63	φ20	77	56	φ38	98	116	15	25	18	21	25	45	151	8	12	10
φ80	φ25	89	70	φ44	119	143	21	35	20	24	29	54	184	11	16	12
φ100	φ30	89	84	φ50	138	162	21	35	20	24	29	54	184	12	18	12

※A尺寸的 ( ) 内数值为螺纹长度尺寸。

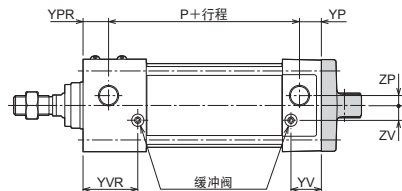
## CA

带活塞杆侧锁紧装置 10A-6L1 CA 内径 B 行程

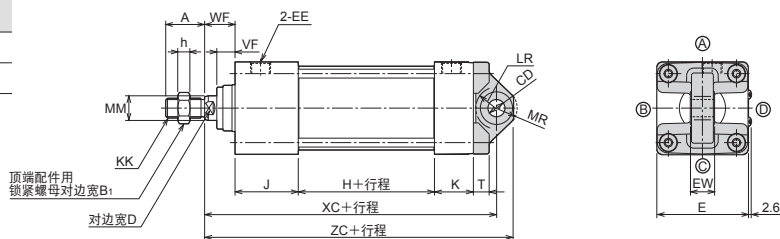
10A-6L/TA6L1 内径 可提供 CAD/DATA。



●内径φ40·φ50



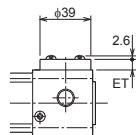
记号	ET
φ40	8
φ50	4



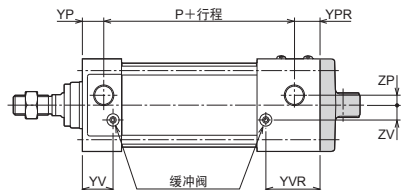
- 本图以外的尺寸请参照SD(基本型)。
- 带开关型请参照带开关型外形尺寸图。
- 关于顶端配件尺寸图, 请参照相关零件。

带缸头侧锁紧装置 10A-6L2 CA 内径 B 行程

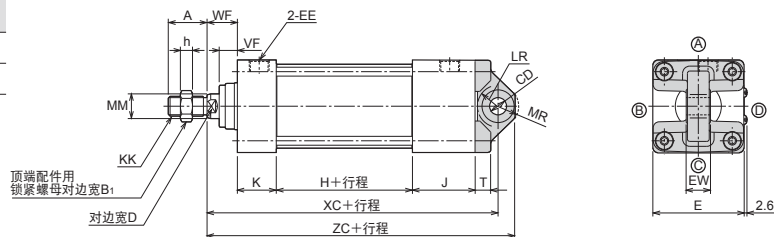
10A-6L/TA6L2 内径



●内径φ40·φ50



记号	ET
φ40	8
φ50	4



- 本图以外的尺寸请参照SD(基本型)。
- 带开关型请参照带开关型外形尺寸图。
- 关于顶端配件尺寸图, 请参照相关零件。

## 尺寸表

记号 内径	A	B <sub>1</sub>	CD	D	E	EE	EW	H	J	K	KK
φ40	24 (21)	19	φ14H9	14	□50	Rc1/4	20 <sup>0</sup> <sub>-0.084</sub>	31	46	31	M12×1.25
φ50	32 (29)	22	φ14H9	17	□62	Rc1/4	20 <sup>0</sup> <sub>-0.084</sub>	31	51	31	M16×1.5
φ63	32 (29)	22	φ14H9	17	□75	Rc3/8	20 <sup>0</sup> <sub>-0.084</sub>	32	52	32	M16×1.5
φ80	40 (37)	27	φ20H9	21	□94	Rc3/8	32 <sup>0</sup> <sub>-0.100</sub>	36	61	36	M20×1.5
φ100	40 (37)	27	φ20H9	26	□112	Rc1/2	32 <sup>0</sup> <sub>-0.100</sub>	36	61	36	M20×1.5

记号 内径	LR	MM	MR	P	T	VF	WF	XC	YP	YPR	YV	YVR	ZC	ZP	ZV	h
φ40	R17	φ16	R17	69	8	15	25	152	18	21	25.5	40.5	166	4	10	7
φ50	R17	φ20	R17	74	10	15	25	157	18	21	24	44	171	7	12	10
φ63	R17	φ20	R17	77	13	15	25	160	18	21	25	45	174	8	12	10
φ80	R25	φ25	R24	89	18	21	35	200	20	24	29	54	221	11	16	12
φ100	R26	φ30	R24	89	18	21	35	200	20	24	29	54	220	12	18	12

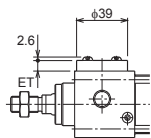
※A尺寸的( )内数值为螺纹长度尺寸。



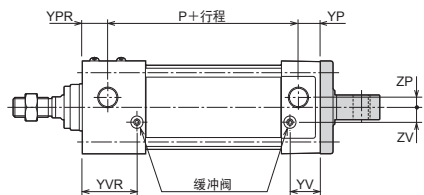
## CC

带活塞杆侧锁紧装置 10A-6L1 CC 内径 B 行程

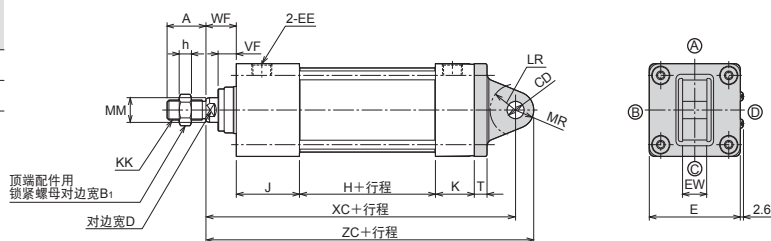
10A-6L/TA6L1 内径 可提供 CAD/DATA。



●内径φ40·φ50



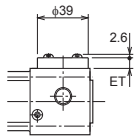
记号	ET
φ40	8
φ50	4



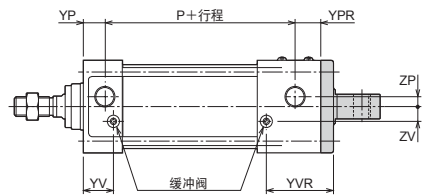
- 本图以外的尺寸请参照SD(基本型)。
- 带开关型请参照带开关型外形尺寸图。
- 关于顶端配件尺寸图, 请参照相关零件。

带缸头侧锁紧装置 10A-6L2 CC 内径 B 行程

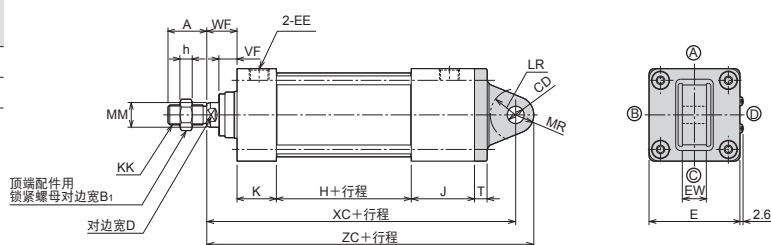
10A-6L/TA6L2 内径



●内径φ40·φ50



记号	ET
φ40	8
φ50	4



- 本图以外的尺寸请参照SD(基本型)。
- 带开关型请参照带开关型外形尺寸图。
- 关于顶端配件尺寸图, 请参照相关零件。

## 尺寸表

记号 内径	A	B <sub>1</sub>	CD	D	E	EE	EW	H	J	K	KK
φ40	24 (21)	19	φ14H9	14	□50	Rc1/4	20 <sup>0</sup> <sub>-0.3</sub>	31	46	31	M12×1.25
φ50	32 (29)	22	φ14H9	17	□62	Rc1/4	20 <sup>0</sup> <sub>-0.3</sub>	31	51	31	M16×1.5
φ63	32 (29)	22	φ14H9	17	□75	Rc3/8	20 <sup>0</sup> <sub>-0.3</sub>	32	52	32	M16×1.5
φ80	40 (37)	27	φ20H9	21	□94	Rc3/8	32 <sup>0</sup> <sub>-0.3</sub>	36	61	36	M20×1.5
φ100	40 (37)	27	φ20H9	26	□112	Rc1/2	32 <sup>0</sup> <sub>-0.3</sub>	36	61	36	M20×1.5

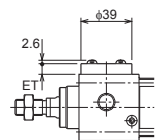
记号 内径	LR	MM	MR	P	T	VF	WF	XC	YP	YPR	YV	YVR	ZC	ZP	ZV	h
φ40	R21	φ16	R14	69	11	15	25	167	18	21	25.5	40.5	181	4	10	7
φ50	R21	φ20	R15	74	11	15	25	172	18	21	24	44	187	7	12	10
φ63	R21	φ20	R15	77	11	15	25	175	18	21	25	45	190	8	12	10
φ80	R25	φ25	R20	89	15	21	35	216	20	24	29	54	236	11	16	12
φ100	R25	φ30	R20	89	15	21	35	216	20	24	29	54	236	12	18	12

※A尺寸的( )内数值为螺纹长度尺寸。

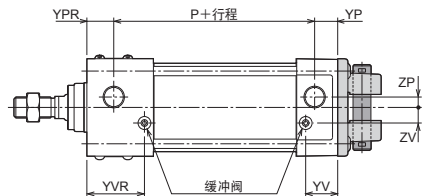
## CB

带活塞杆侧锁紧装置 10A-6L1 CB 内径 B 行程

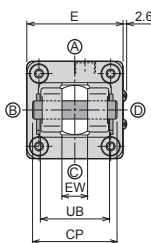
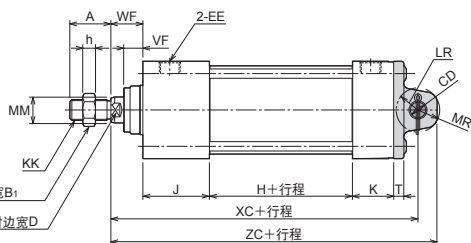
10A-6L/TA6L1 内径 可提供 CAD/DATA。



●内径φ40·φ50



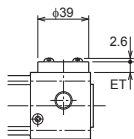
记号	ET
φ40	8
φ50	4



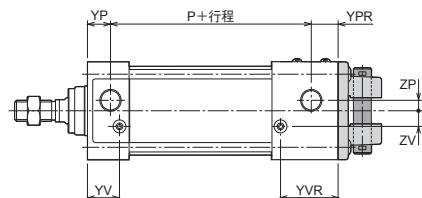
- 本图以外的尺寸请参照SD(基本型)。
- 带开关型请参照带开关型外形尺寸图。
- 关于顶端配件尺寸图, 请参照相关零件。

带缸头侧锁紧装置 10A-6L2 CB 内径 B 行程

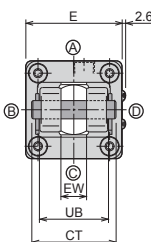
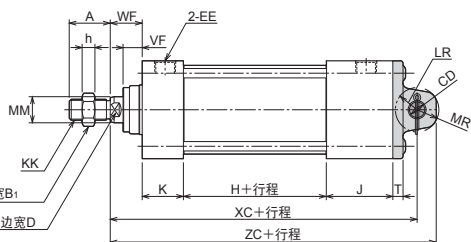
10A-6L/TA6L2 内径



●内径φ40·φ50



记号	ET
φ40	8
φ50	4



- 本图以外的尺寸请参照SD(基本型)。
- 带开关型请参照带开关型外形尺寸图。
- 关于顶端配件尺寸图, 请参照相关零件。

## 尺寸表

记号 内径	A	B <sub>1</sub>	CD	CP	D	E	EE	EW	H	J	K	KK
φ40	24 (21)	19	φ14H9/f8	58	14	□50	Rc1/4	20 <sup>+0.7</sup> <sub>-0.5</sub>	31	46	31	M12×1.25
φ50	32 (29)	22	φ14H9/f8	66	17	□62	Rc1/4	20 <sup>+0.7</sup> <sub>-0.5</sub>	31	51	31	M16×1.5
φ63	32 (29)	22	φ14H9/f8	66	17	□75	Rc3/8	20 <sup>+0.7</sup> <sub>-0.5</sub>	32	52	32	M16×1.5
φ80	40 (37)	27	φ20H9/f8	78	21	□94	Rc3/8	32 <sup>+0.7</sup> <sub>-0.5</sub>	36	61	36	M20×1.5
φ100	40 (37)	27	φ20H9/f8	78	26	□112	Rc1/2	32 <sup>+0.7</sup> <sub>-0.5</sub>	36	61	36	M20×1.5

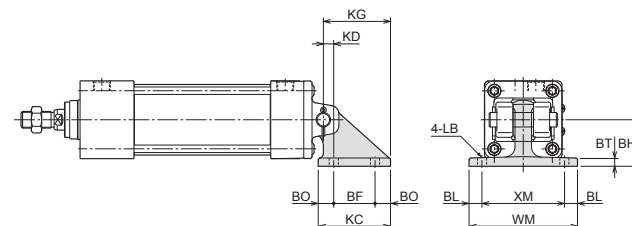
记号 内径	LR	MM	MR	P	T	UB	VF	WF	XC	YP	YPR	YV	YVR	ZC	ZP	ZV	h
φ40	R17	φ16	R15	69	8	45	15	25	152	18	21	25.5	40.5	165	4	10	7
φ50	R17	φ20	R17	74	8	53	15	25	157	18	21	24	44	172	7	12	10
φ63	R17	φ20	R17	77	8	53	15	25	160	18	21	25	45	175	8	12	10
φ80	R30	φ25	R24	89	11	67	21	35	200	20	24	29	54	221	11	16	12
φ100	R30	φ30	R24	89	11	67	21	35	200	20	24	29	54	221	12	18	12

※A尺寸的 ( ) 内数值为螺线长度尺寸。

## CB用托架

## 尺寸表

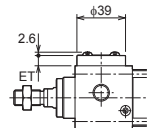
记号 内径	零件型号	BF	BH	BL	BO	BT	KC	KD	KG	LB	WM	XM
φ40	BCA-14-A	40	45	12.5	16.5	8	73	10	66.5	φ11	105	80
φ50												
φ63												
φ80	BCA-20-A	65	60	15	16.5	12	98	5	86.5	φ14	135	105
φ100												



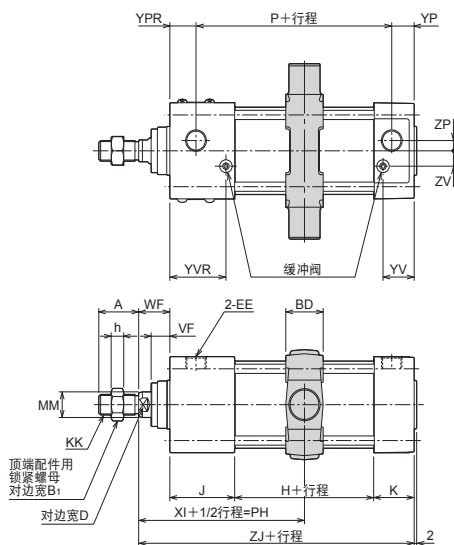
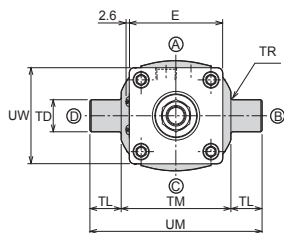
## TC

带活塞杆侧锁紧装置 10A-6L1 TC 内径 B 行程

内径	ET
φ40	8
φ50	4



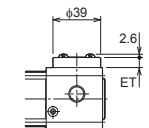
●内径φ40·φ50



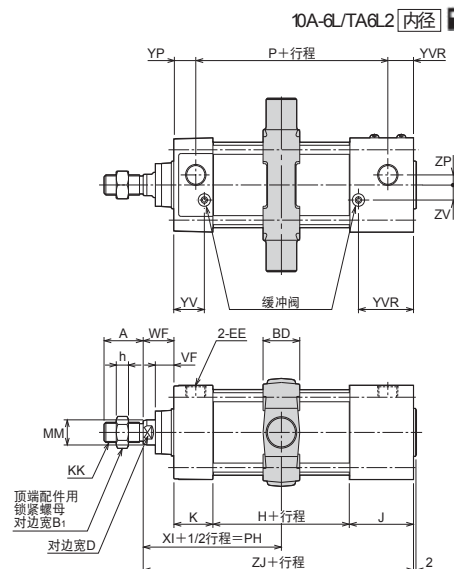
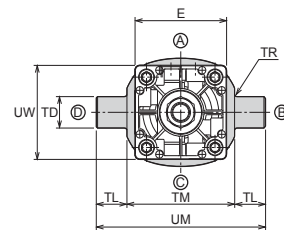
- 本图以外的尺寸请参照SD(基本型)。
  - 带开型请参照带开型外形尺寸图。
  - 关于顶端配件尺寸图, 请参照相关零件。
- 注) 使用φ40的小行程时, 为避免与锁盖干涉, 应将端口、缓冲位置指定为B位置。

带缸头侧锁紧装置 10A-6L2 TC 内径 B 行程

内径	ET
φ40	8
φ50	4



●内径φ40·φ50



- 本图以外的尺寸请参照SD(基本型)。
  - 带开型请参照带开型外形尺寸图。
  - 关于顶端配件尺寸图, 请参照相关零件。
- 注) 使用φ40的小行程时, 为避免与锁盖干涉, 应将端口、缓冲位置指定为B位置。

可提供  
10A-6L/TA6L1 内径 CAD/DATA。

## 尺寸表

记号 内径	A	B <sub>1</sub>	BD	D	E	EE	H	J	K	KK	MM	P	最小PH	
													10A-6L1	10A-6L2
φ40	24 (21)	19	30	14	□50	Rc1/4	31	46	31	M12×1.25	φ16	69	86	71
φ50	32 (29)	22	30	17	□62	Rc1/4	31	51	31	M16×1.5	φ20	74	91	71
φ63	32 (29)	22	30	17	□75	Rc3/8	32	52	32	M16×1.5	φ20	77	92	72
φ80	40 (37)	27	35	21	□94	Rc3/8	36	61	36	M20×1.5	φ25	89	113.5	88.5
φ100	40 (37)	27	40	26	□112	Rc1/2	36	61	36	M20×1.5	φ30	89	116	91

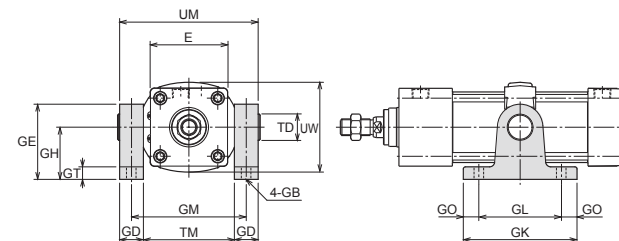
记号 内径	TD	TL	TM	TR	UM	UW	VF	WF	XI		YP	YPR	YV	YVR	ZJ	ZP	ZV	h
									10A-6L1	10A-6L2								
φ40	φ25e9	25	63	R1.6	113	60	15	25	86.5	71.5	18	21	25.5	40.5	133	4	10	7
φ50	φ25e9	25	76	R1.6	126	72	15	25	91.5	71.5	18	21	24	44	138	7	12	10
φ63	φ25e9	25	88	R1.6	138	87	15	25	93	73	18	21	25	45	141	8	12	10
φ80	φ25e9	25	114	R1.6	164	105	21	35	114	89	20	24	29	54	168	11	16	12
φ100	φ25e9	25	132	R2	182	129	21	35	114	89	20	24	29	54	168	12	18	12

※A尺寸的 ( ) 内数值为螺纹长度尺寸。

## TC用托架

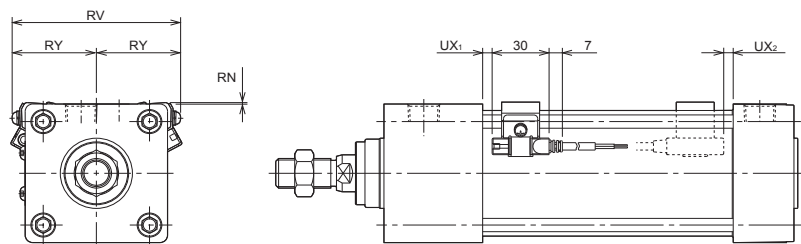
## 尺寸表

记号 内径	零件型号	E	GB	GD	GE	GH	GK	GL	GM	GO	GT	TD	TM	UM	UW
φ40	BTA-25-A	□50	φ12	23	74	50	111	80	86	15.5	12	φ25	63	113	60
φ50		□62	φ12	23	74	50	111	80	99	15.5	12	φ25	76	126	72
φ63		□75	φ12	23	74	50	111	80	111	15.5	12	φ25	88	138	87
φ80	BTA-25-1-A	□94	φ14	23	92	70	121	85	137	18	14	φ25	114	164	105
φ100		□112	φ14	23	92	70	121	85	155	18	14	φ25	132	182	129



## 带开关型

## ●AX型开关



## 尺寸表

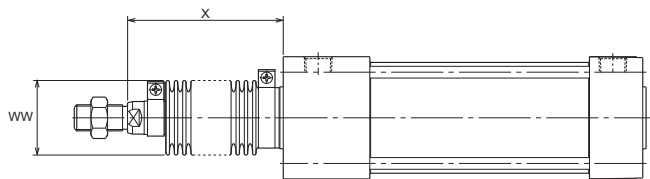
记号 内径	RY	RV	RN	UX <sub>1</sub>	UX <sub>2</sub>
φ40	36	72	3	8	4
φ50	40	80	2	9	5
φ63	47	94	2	9	5
φ80	52	104	0	11	6
φ100	60	120	0	11	6

注) UX尺寸是行程末端检测时的开关最佳安装位置。

## 动作范围与滞后

内径	有触点		无触点	
	AX1※※型		AX2※※型	
	动作范围	滞后	动作范围	滞后
φ40	5~10	1以下	3~6	1以下
φ50	6~12		4~8	
φ63				
φ80				
φ100				

## 带防尘盖

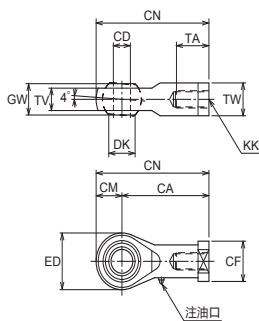


	标准	准标准	
材质	尼龙防水布	氯丁二烯	Conex
耐热	80℃	100℃	200℃

- 注) ●Conex是帝人株式会社的注册商标。  
 ●耐热表示防尘盖的耐热温度。与缸体的耐热温度不同。  
 ●出厂时防尘盖安装在缸体上。

## 顶端配件

- 单牙顶端配件带球面轴承 (S顶端)



## 尺寸表/带防尘盖 (尼龙防水布、氯丁二烯)

记号 内径	WW	X (标准行程)												X (标准行程以外)
		50	75	100	125	150	200	250	300	350	400	450	500	尼龙防水布及氯丁二烯
φ40	φ41	62	70	79	87	95	112	129	145	162	179	195	212	$\frac{1}{3}$ 行程+45
φ50	φ47	67	75	84	92	100	117	134	150	167	184	200	217	
φ63	φ47	67	75	84	92	100	117	134	150	167	184	200	217	$\frac{1}{3}$ 行程+50
φ80	φ56	68	74	80	87	93	105	118	130	143	155	168	180	
φ100	φ61	68	74	80	87	93	105	118	130	143	155	168	180	$\frac{1}{4}$ 行程+55

注) 出现小数部分的零数时请将零数作为1进位。

## 尺寸表/带防尘盖 (Conex)

记号 内径	WW	X (标准行程)												X (标准行程以外)
		50	75	100	125	150	200	250	300	350	400	450	500	Conex
φ40	φ61	70	83	95	108	120	145	170	195	220	245	270	295	$\frac{1}{2}$ 行程+45
φ50	φ61	75	88	100	113	125	150	175	200	225	250	275	300	
φ63	φ61	75	88	100	113	125	150	175	200	225	250	275	300	$\frac{1}{2}$ 行程+50
φ80	φ61	75	85	95	105	115	135	155	175	195	215	235	255	
φ100	φ61	75	85	95	105	115	135	155	175	195	215	235	255	$\frac{2}{5}$ 行程+55

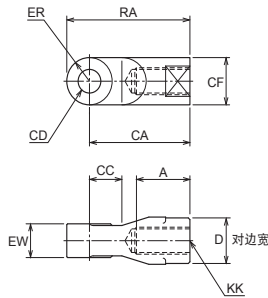
注) 出现小数部分的零数时请将零数作为1进位。

## 尺寸表/单牙顶端配件带球面轴承 (S顶端)

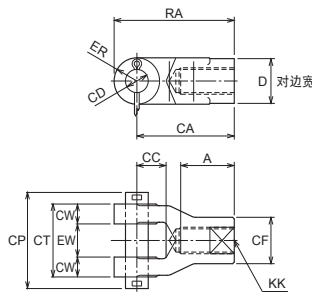
记号 内径	零件型号	CA	CD	CF	CM	CN	DK	ED	GW	KK	TA	TV	TW
φ40	RSA-12-A	50	φ12H9	φ22	16	66	φ15.4	32	16 $^{0}_{-0.1}$	M12×1.25	24	12±0.1	19
φ50	RSA-16-A	64	φ16H9	φ27	19	83	φ19.4	38	21 $^{0}_{-0.1}$	M16×1.5	33	15±0.1	22
φ80	RSA-20-A	77	φ20H9	φ34	23.5	100.5	φ24.4	47	25 $^{0}_{-0.1}$	M20×1.5	40	18±0.1	30
φ100													

## 顶端配件

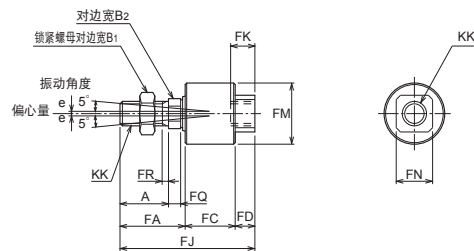
## ●单牙顶端配件 (T形顶端)



## ●双牙顶端配件 (Y形顶端) 带销



## ●F接头 (F形顶端)



- F接头的套筒的拧入量请勿超过与螺纹直径相同的尺寸。  
(拧入碰到后向回转动1~2圈, 然后用锁紧螺母固定)  
拧入过多可能导致运转故障。
- 请勿与CA、CB、CC、TC一同使用。

## 尺寸表/单牙顶端配件 (T形顶端)

记号 内径	零件型号	A	CA	CC	CD	CF	D	ER	EW	KK	RA
φ40	RTA-12-A	25	60	20	φ14H9	φ24	24	R12	20 <sup>0</sup> <sub>-0.1</sub>	M12×1.25	72
φ50	RTA-16-A	33	60	20	φ14H9	φ28	27	R14	20 <sup>0</sup> <sub>-0.1</sub>	M16×1.5	74
φ63											
φ80	RTA-20-A	41	85	30	φ20H9	φ36	36	R19	32 <sup>0</sup> <sub>-0.1</sub>	M20×1.5	104
φ100											

## 尺寸表/双牙顶端配件 (Y形顶端) 带销

记号 内径	零件型号	A	CA	CC	CD	CF	CP	CT	CW	D	ER	EW	KK	RA
φ40	RYA-12-1-A	25	60	20	φ14 <sup>H9</sup> / <sub>18</sub>	φ24	58	44	12	24	R12	20 <sup>+1.5</sup> / <sub>+0.5</sub>	M12×1.25	71
φ50	RYA-16-A	33	60	18	φ14 <sup>H9</sup> / <sub>18</sub>	φ28	58	44	12	27	R14	20 <sup>+1.5</sup> / <sub>+0.5</sub>	M16×1.5	74
φ63														
φ80	RYA-20-A	41	85	28	φ20 <sup>H9</sup> / <sub>18</sub>	φ36	78	64	16	36	R19	32 <sup>+1.5</sup> / <sub>+0.5</sub>	M20×1.5	104
φ100														

## 尺寸表/F接头 (F形顶端)

记号 内径	零件型号	A	B <sub>1</sub>	B <sub>2</sub>	e	FA	FC	FD	FJ	FK	FM	FN	FQ	FR	KK
φ40	RFS-12T	24	19	13	1	33	25.5	11	69.5	13.5	φ32	□19	7	3.5	M12×1.25
φ50φ63	RFS-16T	32	22	17	1.5	43	33	13	89	16	φ40	□24	8	4	M16×1.5
φ80	RFS-20T080	40	27	22	2	53	42	15	110	22	φ50	□30	9	5	M20×1.5
φ100	RFS-20T100	40	27	24	2.5	56	49	18	123	24	φ64	□36	12	6	M20×1.5

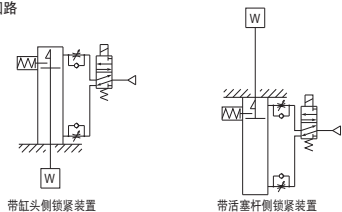
## 使用要领

## 关于气压回路

## 警告

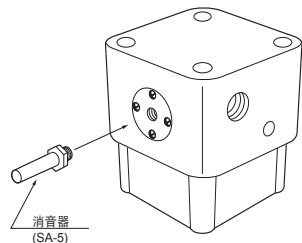
- 启动时（解锁）必须在未连接锁紧机构的一侧的端口加压。如果想在锁紧机构（锁紧活塞）上承受负荷的条件下直接解锁，则可能引起运转故障或破损，还可能导致活塞突然移动，而造成非常危险的后果。建议避免使用两个端口均排气的中位排气型3位阀，而使用始终单侧加压的2位4、5口阀。
- 请选定可以完全释放锁紧侧压力的阀门。如果使用不排出压力的3位中位关闭阀以及3位中位通气阀，则无法进行锁定。
- 锁紧状态下如果锁紧侧的端口承受背压，锁紧状态可能会被解除，请采用不会产生背压的气压回路。使用歧管型的阀门时，请注意排气侧集中配管的情况等。

## 推荐回路



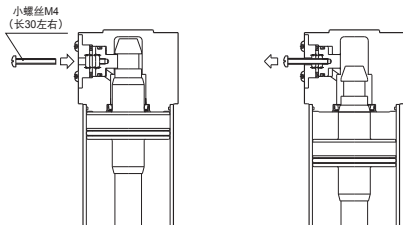
## 注意

- 速度控制务必采用出口节流控制。入口节流控制的情况下，锁紧机构可以无法被解除。
- 请进行适当的缓冲调节。缓冲阀全闭或接近全闭的状态下，活塞杆有时可能无法到达行程末端，从而无法完成锁紧。此外，即使已锁紧，也可能无法正常完成解锁。
- 水、油、粉尘等从手动操作口侵入时，应安装附带的消音器（SA-5）。如果水、油、粉尘等从手动操作口侵入，将导致锁紧不良等误动作。

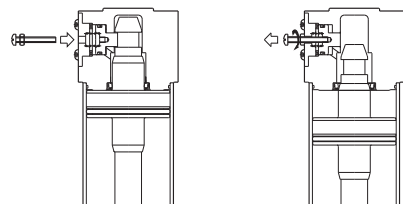


## 关于手动解锁

- 如要手动解除锁定，从手动解除口插入M4（长30mm左右）的螺栓，拧入内部的锁紧用活塞，拉动螺栓，即可解除锁定。



- 需要保持解锁状态时，事先在手动解锁螺栓上组装螺母，在拉紧螺栓的状态下，将螺母固定到盖板一侧，即可使螺栓不退回。



## 关于锁紧侧行程末端的游动尺寸

如图所示，在行程末端锁紧时，设计了“最大1mm”的游动。从端口A排出空气压力时，游动尺寸部分的负载将下降。敬请注意。

