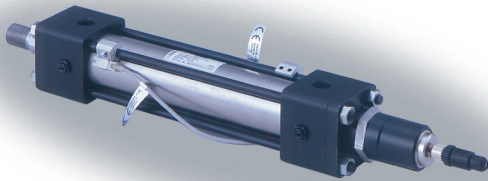


# NEW 带有头部感测器的拉杆式液压油缸 PTN-1B/PTH-1B 系列

## 带有头部感测器的拉杆式液压油缸



- 由于采用了磁歪现象位置感测器，因此具有高度的位置检测能力。
- 由于设定了原点因此不需要开关，以及直接方式的误差修正。
- 由于采用了稠密精致的设计，使得安装很方便。
- 使用标准对应的缓冲阀，一般的电磁活塞就可使用。
- 可使用于种类繁多的 70 / 140 H-8 系列。

### 性能规格

系列号	PTN-1B	PTH-1B
缸径 (mm)	Φ50、Φ63、Φ80、Φ100、Φ125、Φ140、Φ150、Φ160、Φ180、Φ200、Φ224、Φ250	
额定压力	7MPa	14MPa
最高容许压力	9Pa	18MPa
承受压力	10.5MPa	21MPa
最低工作压力	头部不得超过:0.3MPa以下 活塞部分不得超过:0.45MPa以下	
使用速度范围	Φ50・Φ63 :8~400mm/s Φ80~Φ125 :8~300mm/s Φ140~Φ250:8~200mm/s	
使用温度范围 (周围温度)	标准型:-10~+80°C 成套开关(A X型 A Z型):-10~+70°C 成套开关(W R型 W S型):-10~+60°C (但是必须在不结冻的情况下)	
支持形式	SD・FA・FY・LA・LB・TA・TC	SD・FY・LA・TA・TC
活塞杆系列	B 活塞杆	

### 检测器规格

电源	DC24V±2V 0.05A	
检测器	线型性能	±0.025%FS或±75 μm TYP
	分解性能	±0.01%FS或±30 μm 以下
	反复操作性能	±0.01%FS或±30 μm 以下
	温度特殊性能	40ppmFS/°C或12 μm/°C 以下
输出电流	输出电流4~20mA 负荷电阻500Ω 以下 注:输出电压(0~10V时)请询问	
反应速度	扫描频率 1kHz	
使用温度范围	-20~+80°C (但是必须在不结冻的情况下)	
耐冲击	50G 2m/s	
耐振动	6G or 40Hz 2mmPP	
保护构造	IP67 (10kPa, 30min)	
附属插头座	奥母隆 XS2C・D4S1	
适用电缆 (非附属)	外径:Φ5~Φ6mm 电线尺寸:0.18~0.75mm <sup>2</sup>	

关于详细内容请向本公司各营业所询问。

# TAIYO, LTD.

## HEAD OFFICE

1-1-1, Kitaeguchi, Higashiyodogawa-ku, Osaka 533-0002, Japan

Phone: (06) 6340-3090

Fax : (06) 6340-9508

e-mail: int\_div\_osaka@taiyo-ltd.co.jp

URL : http://www.taiyo-ltd.co.jp