

New F.R.L. エアブリケータ P3NLAを推奨します。
 圧縮空気の中に適量の潤滑油を霧状にして混入させ、空気圧機器の作動を円滑にし且つ摩耗を防ぎます。

- フローセンサ内蔵により、流量変化に対応します。
- 給油は給油栓を取外すことにより、メイン圧を止めずにできます。
- ワンタッチクランプにより、ケースの取外しが容易にできメンテナンス等に便利です。

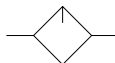
仕様

| 項目 | 形式 | HAL-20 | HAL-25 |
|----------------------|----|--------------------------|--------|
| 接続口径 Rc | | 3/4 | 1 |
| ※油滴下最少流量 ℓ/min(ANR) | | 85 | |
| 最高使用圧力 | | 1MPa | |
| 耐圧力 | | 1.6MPa | |
| 使用温度範囲 | | 0～+50℃(但し、凍結なきこと) | |
| 推奨潤滑油 | | タービン油1種(無添加) ISO VG32相当品 | |
| 油槽容量 cm ³ | | 500 | |
| 質量 kg | | 1.6 | |
| 関連部品 | | B:ブラケット | |

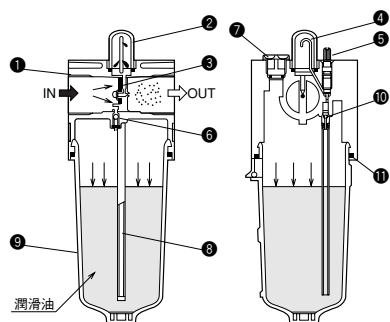
※設定圧力(一次側圧力)が0.5MPaの時、1分間に約5滴タービン油が滴下する時の流量です。



JIS記号



内部構造図



INから入った圧縮空気は①フローセンサのまわりを通ってOUTに流れます。

また一部の圧縮空気は、②チェックボールAを押し下げ、③ケース内に入れこみ、油面を加圧します。加圧された油は、④サイホンチューブを通して⑤ノズルから滴下し油霧となり給油されます。

部品表

| No. | 名称 | 材質 | 数量 |
|-----|------------------|----------|----|
| ① | 本体 | アルミニウム合金 | 1 |
| ② | サイトドーム | ポリカーボネート | 1 |
| ③ | フローセンサ | ニトリルゴム | 1 |
| ④ | ノズル | 真鍮 | 1 |
| ⑤ | 油滴下調整ニードル | 真鍮 | 1 |
| ⑥ | チェックボールA | 鋼球 | 1 |
| ⑦ | 給油栓 | 樹脂 | 1 |
| ⑧ | サイホンチューブ | ビニール | 1 |
| ⑨ | ケース | 亜鉛合金 | 1 |
| ⑩ | チェックボールB | 鋼球 | 1 |
| ⑪ | Oリング(内径φ78×線径φ4) | ニトリルゴム | 1 |

形式記号

ご注文時には、下記の形式記号でご連絡ください。

HAL-25-※

シリーズ

①接続口径

例) 接続口径 Rc1・ブラケット付
HAL-25-B

記号説明

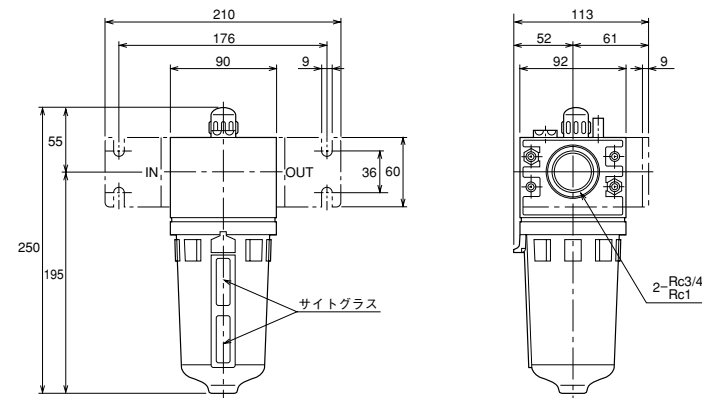
| | | | |
|---|------|----------|--------|
| ① | 接続口径 | 20 Rc3/4 | 25 Rc1 |
| ② | 関連部品 | B | ブラケット付 |

単位: mm

CAD/DATA
FRL/THFRL 提供できます。

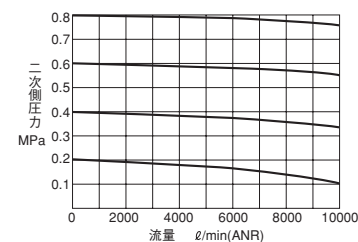


HAL



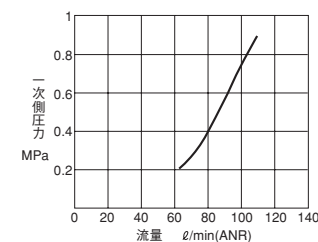
流量特性図

HAL-20・25



滴下最少空気流量図

HAL-20・25



関連部品 SZZ

B:ブラケット
(六角穴付ボルト4本付)



HO-B

接続金具
(六角穴付ボルト2本付
Oリング1個付)



HO-K