

# 油圧ソレノイドバルブ D1VW / D3W シリーズ

## 油圧アクチュエータと 油圧バルブのトータルソリューション



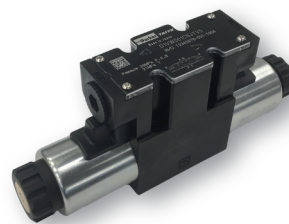
### 特徴

- Parker スタンダードモデルを低価格で国産化
- 結線方式は DINコネクタ、コンジットBOX、防水仕様のドイチェコネクタ \*1(IP67)を標準化
- ACソレノイドは信頼性の高い整流器付を標準採用
- ランプ、サージアブソーバを標準装備 \*2
- 充実したParkerの油圧制御機器と共に マニホールドセットにてご提供

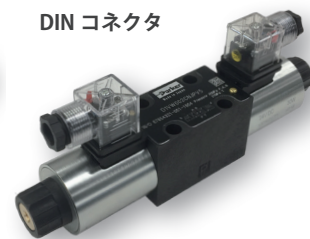
\*1 ドイチェコネクタはD1VWのみです

\*2 コンジットボックス、DINコネクタ(プラグ付き)のみです

コンジットボックス (ターミナル)



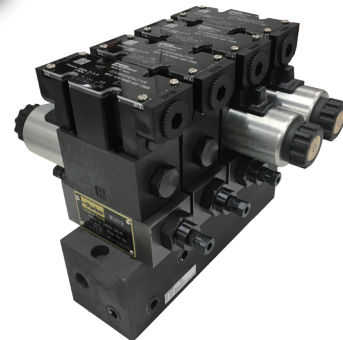
DIN コネクタ



ドイチェコネクタ



マニホールドセット



ドイチェコネクタ用  
リード線 (オプション)



### 仕様 (ウエットソレノイド形)

シリーズ	D1VW			D3W	
タイプ	コンジットBOX	DINコネクタ	ドイチェコネクタ	コンジットBOX	DINコネクタ
最高使用圧力	P,A,Bポート35MPa Tポート21MPa				
サイズ	01サイズ / DIN NG06 / CETOP 03			03サイズ / DIN NG10 / CETOP 05	
最大流量 *3	80L/min			150L/min	
定格電圧(±10%)	AC100/200V 50/60Hz、DC12/24V		DC12/24V	AC100/200V 50/60Hz、DC12/24V	
保持電力*4	31W			39W	
保護構造	IP65		IP67	IP65	
作動油	使用温度範囲				
	-25~+70°C (周囲温度-25°C~+50°C、但し、凍結なきこと)				
	使用粘度				
	2.8~400 (推奨30~80) mm <sup>2</sup> /s				
作動油	適合作動油				
	JIS K2213-2種(タービン油 ISO VG32) 相当品				
作動油	フィルトレーション				
	推奨 18/16/13 ISO4406				
質量	片ソレノイド	1.75kg	1.65kg	5.2kg	5.0kg
	両ソレノイド	2.30kg	2.15kg	6.7kg	6.5kg

\*3 切替方式(スプールタイプ)により異なります。切替可能な最大流量となりますので実際に使用される際は圧力損失等を考慮し、記載の50%程度を推奨いたします。

\*4 電圧によって多少の違いがあります。

# 発注形式

D1VW     001C     N     F     T     Z     5

シリーズ：D1VW：01 (NG06)  
D3W：03 (NG10)

シール：ニトリル

標準切替方式 (スプールタイプ) \*5

3位置		2位置	
コード	スプールタイプ	コード	スプールタイプ
001C		001E	
002C		002E	
003C		020B	
004C		026B	
005C		030B	
006C		020D	
009C			
011C			
015C			

**結線方式**  
 P: DIN コネクタ (プラグ付き)  
 W: DIN コネクタ (プラグなし)  
 T: コンジットボックス (ターミナル)  
 J: ドイツコネクタ (DC コイルのみ)

**電圧**  
 F: AC100V 50Hz/60Hz ± 10% (整流器付)  
 V: AC200V 50Hz/60Hz ± 10% (整流器付)  
 K: DC12V ± 10%  
 J: DC24V ± 10%  
 \*その他電圧についてはご相談ください。

**サージアブソーバ / 整流器**  
 空白: なし (ドイツ「J」及び「W」の DC)  
 V: サージアブソーバ (DC コイルのコンジットボックス「T」及び DIN プラグ付「P」のみ)  
 Z: サージアブソーバ及び整流器付 (AC コイルのみ、コンジットボックス「T」及び DIN プラグ付「P」のみ)  
 B: 整流器のみ (AC コイルのプラグなし「W」のみ)

\*5、その他の切替方式につきましてはお問い合わせください

ドイツコネクタ用プラグ付  
リード線 (別売)  
注文形式：718164JP

## 多彩な Parker の油圧制御機器



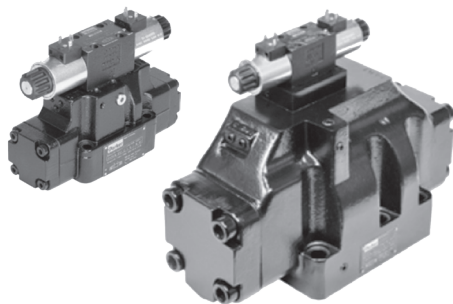
積層形スロットルチェックバルブ  
(NG06 ~ NG25)



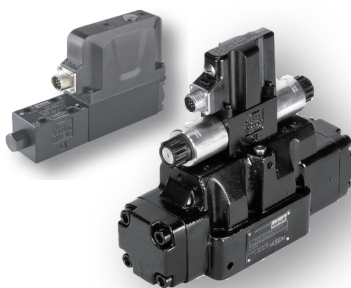
積層形パイロットチェックバルブ  
(NG06 ~ NG25)



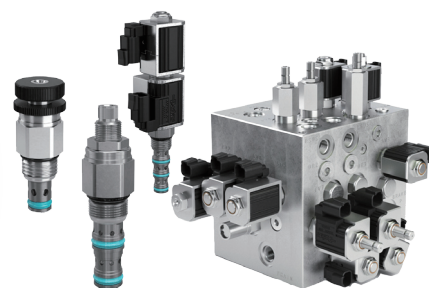
積層形減圧弁 / リリーフ弁  
(NG06 ~ NG25)



パイロット方式電磁切換弁  
(NG10 ~ NG32)



直動サーボ弁 / 比例弁  
(NG06 ~ NG32)



カートリッジバルブ

### 株式会社 TAIYO

〒541-0051 大阪市中央区備後町2-6-8 サンライズビル12F URL: <http://www.taiyo-ltd.co.jp>

■東部エリア

東京営業所 TEL(03)4574-6600 FAX(03)4574-6604  
 仙台営業所 TEL(022)208-5374 FAX(050)3188-4392  
 太田営業所 TEL(0276)46-1771 FAX(0276)46-1164

■西部エリア

大阪営業所 TEL(06)4967-1115 FAX(06)4967-1118  
 広島営業所 TEL(082)512-2237 FAX(050)3188-4391  
 福岡営業所 TEL(092)287-9389 FAX(050)3188-4390

■中部エリア

名古屋営業所 TEL(052)884-7520 FAX(052)884-8005

■海外セクション

大阪営業2課 TEL(06)4967-1105 FAX(06)4967-1125

2022年 5月

記載内容は予告なしに変更させていただく場合がありますのでご了承ください。

© 2020 TAIYO, LTD.

'Licensing for this image came with permission from the Parker Hannifin Media Manager collection.'

PRINTED IN JAPAN

