

ETH Series

高推力電動シリンダ

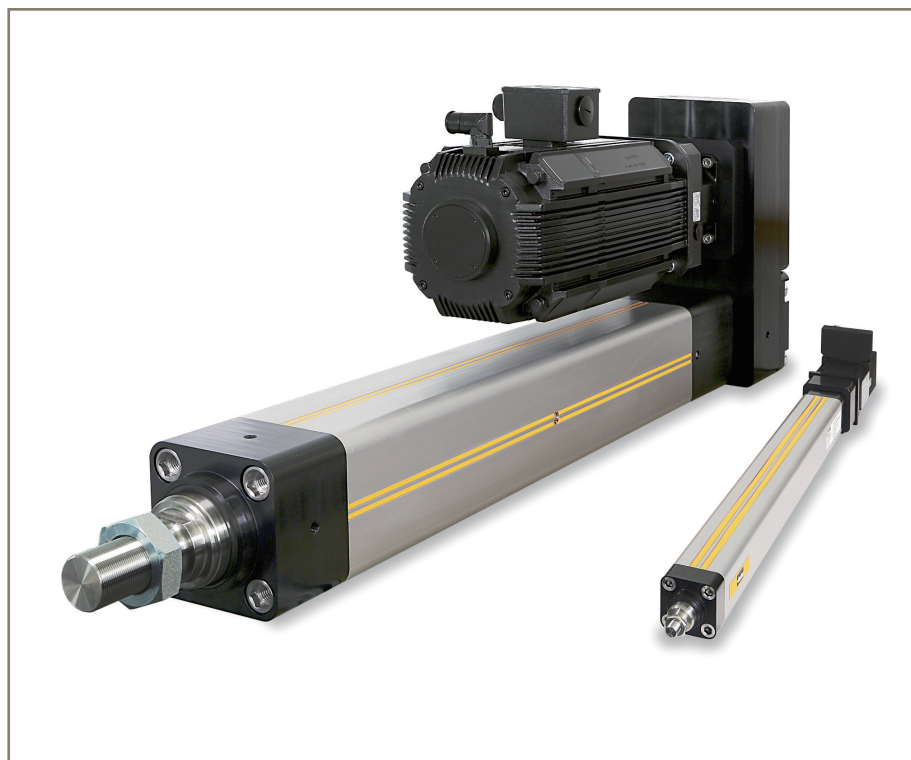
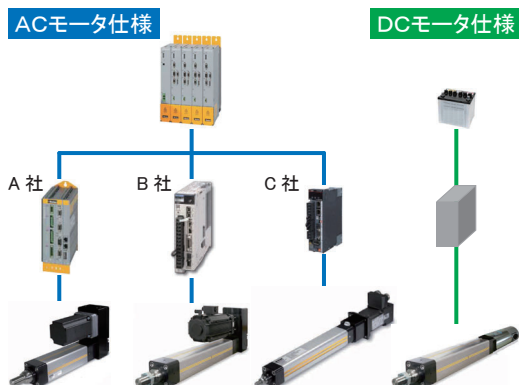
ハイパワー

油圧並みのハイパワー・電動の高速対応を実現
最大推力 114,000N・最高速度 1.3m/s



電動システムに変えたい
ネットワーク、モータは
そのままの機器で！

- 全てのモータ(AC・DC)に取付可能。
- ネットワーク環境は現行のままで使用可能。



— 油圧のTAIYOが提案 —

『油圧から電動への切り替え』は弊社へ是非ご相談ください
高推力・高速・ロングストローク対応の電動シリンダをご紹介します

仕様表

形式	ETH32	ETH50	ETH80	ETH100	ETH125
最大推力(N)	3,700	9,000	25,100	56,000	114,000
最高速度(m/s)	1	1.3	0.5	0.8	0.8
最大ストローク(mm)	1000	1,200	1,600	2,000	
繰返し精度 (mm)	モータインライン	±0.03		±0.05	±0.03
	モータ折り返し	±0.05		±0.07	±0.05

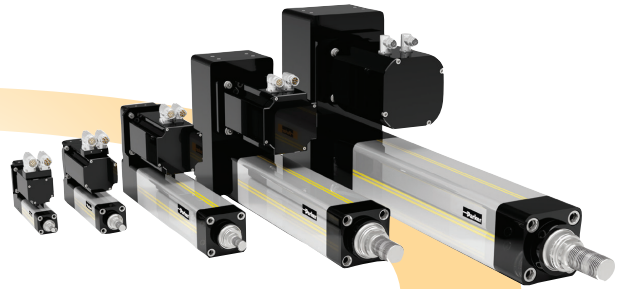
CAT. S7-230



ENGINEERING YOUR SUCCESS.

電動化での課題、解決

- 最大推力 114,000N(11.4ton)
- 最大ストローク 1600mm
- 各種取付方法
油圧シリンダ同様にバリエーション豊富なブラケットを用意



電動だからこそできる機能

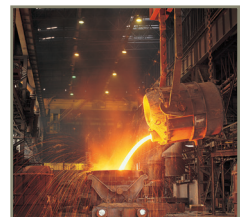
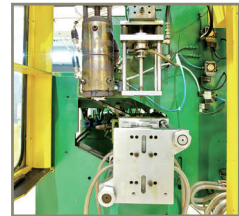
- タクトタイムアップ 最高速度 1.3m/s
- 推力・加減速度・ストロークが任意設定
- 繰り返し位置決め精度 ±0.03mm
- トレーサビリティ管理

更なる利便性、バリューの向上

- 各社サーボモータ+DCモータ組合せ自由
- 「油圧ユニット+油圧配管」レスによる設備免責削減
- 油漏れ、作動油メンテナンスなど環境面改善
- 防塵防滴保護構造 IP65 対応 (オプション)

採用事例

圧入作業・昇降動作・試験機搭載・開閉動作 など



株式会社 TAIYO

〒541-0051 大阪市中央区備後町2-6-8 サンライズビル12F URL:<http://www.taiyo-ltd.co.jp>

■東部エリア

東京営業所 TEL(03)4574-6600 FAX(03)4574-6604
仙台営業所 TEL(022)238-1818 FAX(022)239-4486
太田営業所 TEL(0276)46-5131 FAX(0276)46-1164

■西部エリア

大阪営業所 TEL(06)4967-1115 FAX(06)4967-1118
広島営業所 TEL(082)243-3373 FAX(082)245-0069
福岡営業所 TEL(092)452-3101 FAX(092)452-3107

■海外セクション

大阪営業2課 TEL(06)4967-1105 FAX(06)4967-1125

■中部エリア

名古屋営業所 TEL(052)482-1100 FAX(052)482-6352
豊田営業所 TEL(0565)33-7170 FAX(0565)33-8255

2020年2月

記載内容は予告なしに変更させていただく場合がありますのでご了承ください。

Licensing for this image came with permission from the Parker Hannifin Media Manager collection.

PRINTED IN JAPAN



CAT.No.A02003-ETH-1 版・5(W)